

KSW 4 16/5,08 1-16

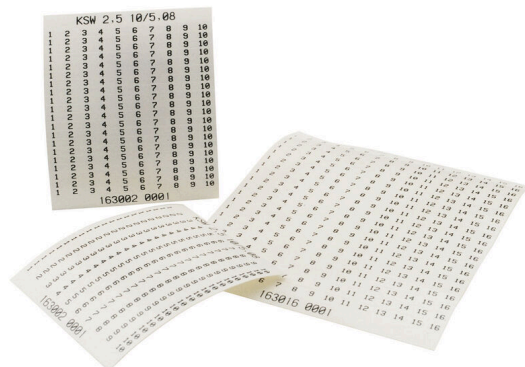
Weidmüller Interface GmbH & Co. KG

Klingenbergstraße 26

D-32758 Detmold

Germany

www.weidmueller.com



Изображение аналогичное

Маркировочные полосы KSW используются для идентификации многоконтактных вставных разъемов печатных плат. Пользователи могут печатать их произвольно, не ограничиваясь определенным шагом.

- Стойкая к размазыванию печать.
- Ширина полос 2,5 и 4 мм.
- Просто наклейте — и готово.
- Оптимальная адгезия
- Материал без содержания ПВХ.

Основные данные для заказа

Версия	KSW, Маркировка клеммы, 4 x 81.3 mm, Шаг в мм (P): 5.08 Weidmueller, белый
Заказ №	1630160001
Тип	KSW 4 16/5,08 1-16
GTIN (EAN)	4015082241216
Кол.	10 Штука

KSW 4 16/5,08 1-16

Weidmüller Interface GmbH & Co. KG
 Klingenbergstraße 26
 D-32758 Detmold
 Germany

www.weidmueller.com

Technical data

Сертификаты

ROHS	Соответствовать
------	-----------------

Размеры и массы

Высота	4 mm	Высота (в дюймах)	0.1575 inch
Ширина	81.3 mm	Ширина (в дюймах)	3.2008 inch
Масса нетто	1.4 g		

Температуры

Температурный диапазон вставки	150 °C
--------------------------------	--------

Экологическое соответствие изделия

Состояние соответствия RoHS	Соответствует без исключения
REACH SVHC	Нет SVHC выше 0,1 wt%

Общие данные

Клей	Акрилат	Цвет материала согласно коду по сопротивлению	9
Ориентация печатных символов	горизонтально	Количество на лист	20
Вид печати	Стандартный	Метод выполнения печати	Метод термопереноса
Исполнение	самоклеющийся	Ширина	81.3 mm
Температурный диапазон, макс..	150 °C	Цветовой код	белый
Основной материал	Полиэстер, не содержащий ПВХ	Цвет печати	черный
Напечатанные символы	Цифры	совместимый принтер	
Температурный диапазон вставки	150 °C	Установка / Изготовитель	Weidmueller
Выходные данные	1-16		

Классификации

ETIM 8.0	EC000761	ETIM 9.0	EC000761
ETIM 10.0	EC000761	ECLASS 14.0	27-28-11-01
ECLASS 15.0	27-28-11-01		