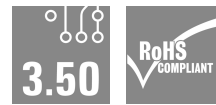
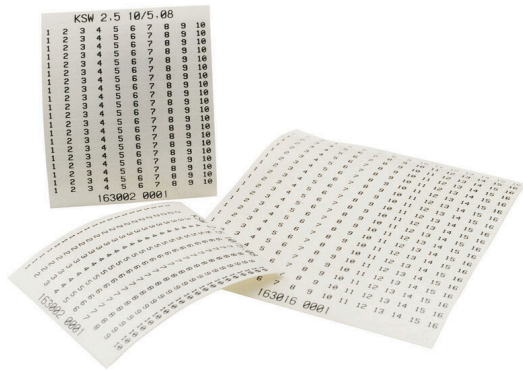


KSW 4 16/3,5 1-16



Изображение аналогичное

Маркировочные полосы KSW используются для идентификации многоконтактных вставных разъемов печатных плат. Пользователи могут печатать их произвольно, не ограничиваясь определенным шагом.

- Стойкая к размазыванию печать.
- Ширина полос 2,5 и 4 мм.
- Просто наклейте — и готово.
- Оптимальная адгезия
- Материал без содержания ПВХ.

Основные данные для заказа

Версия	KSW, Маркировка клеммы, 4 x 56 мм, Шаг в мм (P): 3.50 Weidmueller, белый
Заказ №	1630150001
Тип	KSW 4 16/3,5 1-16
GTIN (EAN)	4008190214555
Кол.	10 Штука

Технические данные

Сертификаты

ROHS Соответствовать

Размеры и массы

Высота	4 mm	Высота (в дюймах)	0.1575 inch
Ширина	56 mm	Ширина (в дюймах)	2.2047 inch
Масса нетто	1 g		

Температуры

Температурный диапазон вставки 150 °C

Экологическое соответствие изделия

Состояние соответствия RoHS	Соответствует без исключения
REACH SVHC	Нет SVHC выше 0,1 wt%

Общие данные

Клей	Акрилат	Цвет материала согласно коду по сопротивлению	9
Ориентация печатных символов	горизонтально	Количество на лист	20
Метод выполнения печати	Метод термопереноса	Исполнение	самоклеящийся
Ширина	56 mm	Температурный диапазон, макс..	150 °C
Цветовой код	белый	Основной материал	Полиэстер, не содержащий ПВХ
Цвет печати	черный	Напечатанные символы	Цифры
совместимый принтер		Температурный диапазон вставки	150 °C
Установка / Изготовитель	Weidmueller	Выходные данные	1-16

Классификации

ETIM 8.0	EC000761	ETIM 9.0	EC000761
ETIM 10.0	EC000761	ECLASS 14.0	27-28-11-01
ECLASS 15.0	27-28-11-01		