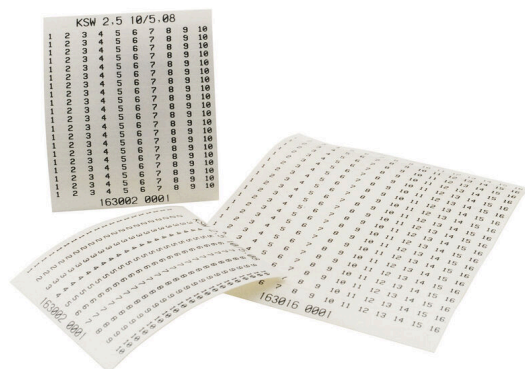


## KSW 2.5 < 50MM SDR



Изображение аналогичное

Маркировочные полосы KSW используются для идентификации многоконтактных вставных разъемов печатных плат. Пользователи могут печатать их произвольно, не ограничиваясь определенным шагом.

- Стойкая к размазыванию печать.
- Ширина полос 2,5 и 4 мм.
- Просто наклейте — и готово.
- Оптимальная адгезия
- Материал без содержания ПВХ.

### Основные данные для заказа

Версия	KSW, Маркировка клеммы, 2,5 x 50 мм, Шаг в мм (P): 2.50 Weidmueller, белый
Заказ №	<a href="#">1629900000</a>
Тип	KSW 2.5 < 50MM SDR
GTIN (EAN)	4008 190203535
Кол.	1 Штука

## KSW 2.5 < 50MM SDR

**Weidmüller Interface GmbH & Co. KG**  
 Klingenbergstraße 26  
 D-32758 Detmold  
 Germany

www.weidmueller.com

## Технические данные

### Сертификаты

ROHS	Соответствовать
------	-----------------

### Размеры и массы

Высота	2.5 mm	Высота (в дюймах)	0.0984 inch
Ширина	50 mm	Ширина (в дюймах)	1.9685 inch
Масса нетто	0.05 g		

### Температуры

Температурный диапазон вставки	150 °C
--------------------------------	--------

### Экологическое соответствие изделия

Состояние соответствия RoHS	Соответствует без исключения
REACH SVHC	Нет SVHC выше 0,1 wt%

### Общие данные

Клей	Акрилат	Ориентация печатных символов	горизонтально
Количество на лист	20	Метод выполнения печати	Метод термопереноса
Исполнение	самоклеящийся	Ширина	50 mm
Температурный диапазон, макс..	150 °C	Цветовой код	белый
Основной материал	Полиэстер, не содержащий ПВХ	Цвет печати	черный
Напечатанные символы	по желанию клиента	совместимый принтер	
Температурный диапазон вставки	150 °C	Установка / Изготовитель	Weidmueller
Выходные данные	Заказная печать		

### Классификации

ETIM 8.0	EC000761	ETIM 9.0	EC000761
ETIM 10.0	EC000761	ECLASS 14.0	27-28-11-01
ECLASS 15.0	27-28-11-01		