

BL 3.50/16/180 SN BK BX

Weidmüller Interface GmbH & Co. KG

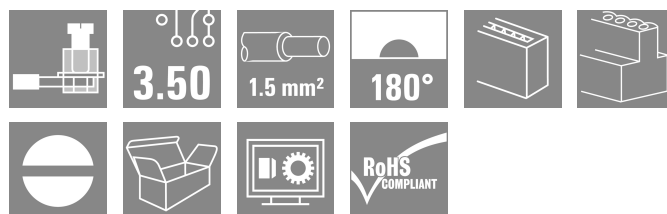
Klingenbergstraße 26

D-32758 Detmold

Germany

www.weidmueller.com

Изображение изделия



Гнездовые разъемы с винтовой системой с зажимным хомутом для подключения проводов с шагом 3,50 мм. Они обеспечивают место для маркировки и допускают кодирование.

Основные данные для заказа

Версия	Штекерный соединитель печатной платы, Гнездовой разъем, 3.50 mm, Количество полюсов: 16, 180°, Винтовое соединение, Диапазон зажима, макс. : 1.5 mm², Ящик
Заказ №	1615770000
Тип	BL 3.50/16/180 SN BK BX
GTIN (EAN)	4008190061111
Кол.	30 Штука
Продуктное отношение	IEC: 320 V / 17 A / 0.2 - 1.5 mm² UL: 300 V / 10 A / AWG 28 - AWG 14
Упаковка	Ящик

BL 3.50/16/180 SN BK BX

Weidmüller Interface GmbH & Co. KG

Klingenbergstraße 26
D-32758 Detmold
Germany

www.weidmueller.com

Технические данные

Сертификаты

Допуски к эксплуатации



ROHS	Соответствовать
UL File Number Search	Сайт UL
Сертификат № (UR)	E60693

Размеры и массы

Глубина	18.5 mm	Глубина (дюймов)	0.7283 inch
Высота	13 mm	Высота (в дюймах)	0.5118 inch
Ширина	56 mm	Ширина (в дюймах)	2.2047 inch
Масса нетто	14.08 g		

Экологическое соответствие изделия

Состояние соответствия RoHS	Соответствует без исключения		
REACH SVHC	Нет SVHC выше 0,1 wt%		
Углеродный след продукта	Производственный цикл	0,567 kg CO2 eq.	

Упаковка

Упаковка	Ящик	Длина VPE	352.00 mm
VPE с	138.00 mm	Высота VPE	26.00 mm

Типовые испытания

Испытание: Прочность маркировки	Стандарт	DIN EN 61984, раздел 7.3.2/09.02, используя образец из DIN EN 60068-2-70/07.96		
	Испытание	отметка о происхождении, обозначение типа, сертификация и маркировка SEV, сертификация и маркировка CSA		
	Оценивание	доступно		
	Испытание	прочность		
Испытание: Недействие (невозможность замены)	Оценивание	пройдено		
	Стандарт	DIN EN 61984, раздел 6.3 и 6.9.1/09.02, DIN IEC 60512, часть 7, раздел 5/05.94		
	Испытание	развернуто на 180° с кодирующими элементами		
Испытание: Зажимное поперечное сечение	Оценивание	пройдено		
	Стандарт	DIN EN 60999-1, раздел 7 и 9.1/12.00, DIN EN 60947-1, раздел 8.2.4.5.1/12.99		
	Тип проводника	Тип провода и его поперечное сечение	цельный	0,2 мм ²
		Тип провода и его поперечное сечение	многожильный	0,2 мм ²
		Тип провода и его поперечное сечение	цельный	1,5 мм ²
		Тип провода и его поперечное сечение	многожильный	1,5 мм ²
		Тип провода и его поперечное сечение	AWG 28/1	
		Тип провода и его поперечное сечение	AWG 28/19	
Тип провода и его поперечное сечение		AWG 16/1		

Технические данные

Испытание на повреждение из-за случайного ослабления проводов		Тип провода и его поперечное сечение	AWG 16/19	
	Оценивание	пройдено		
	Стандарт	DIN EN 60999-1, раздел 9.4/12.00		
	Требование	0,2 кг		
	Тип проводника	Тип провода и его поперечное сечение	AWG 28/1	
		Тип провода и его поперечное сечение	AWG 28/19	
	Оценивание	пройдено		
	Требование	0,3 кг		
	Тип проводника	Тип провода и его поперечное сечение	2 × AWG 24/1	
		Тип провода и его поперечное сечение	2 × AWG 24/19 с кабельным наконечником	
Оценивание	пройдено			
Требование	0,4 кг			
Тип проводника	Тип провода и его поперечное сечение	цельный 1,5 мм ²		
	Тип провода и его поперечное сечение	многожильный 1,5 мм ²		
	Тип провода и его поперечное сечение	AWG 16/7		
Испытание на выдергивание	Оценивание	пройдено		
	Стандарт	DIN EN 60999-1, раздел 9.5/12.00		
	Требование	≥5 N		
	Тип проводника	Тип провода и его поперечное сечение	AWG 28/1	
		Тип провода и его поперечное сечение	AWG 28/19	
	Оценивание	пройдено		
	Требование	≥10 N		
	Тип проводника	Тип провода и его поперечное сечение	2 × AWG 24/1	
		Тип провода и его поперечное сечение	2 × AWG 24/19 с кабельным наконечником	
	Оценивание	пройдено		
Требование	≥40 N			
Тип проводника	Тип провода и его поперечное сечение	H05V-U1.5		
	Тип провода и его поперечное сечение	H05V-K1.5		
	Тип провода и его поперечное сечение	AWG 16/7		
Оценивание	пройдено			

Системные параметры

Серия изделия	OMNIMATE Signal — серия BL/SL 3.50
Вид соединения	Полевое соединение
Метод проводного соединения	Винтовое соединение
Шаг в мм (P)	3.50 mm
Шаг в дюймах (P)	0.138 "
Направление вывода кабеля	180°
Количество полюсов	16
L1 в мм	52.50 mm
L1 в дюймах	2.067 "
Количество рядов	1
Количество полюсных рядов	1

BL 3.50/16/180 SN BK BX

Weidmüller Interface GmbH & Co. KG
Klingenbergstraße 26
D-32758 Detmold
Germany

www.weidmueller.com

Технические данные

Расчетное сечение	1.5 mm ²		
Защита от прикосновения согласно DIN VDE 57 106	защита от доступа пальцем		
Защита от прикосновения согласно DIN VDE 0470	IP 20 с проникновением/IP 10 без проникновения		
Вид защиты	IP20, в полностью смонтированном состоянии		
Объемное сопротивление	≤5 mΩ		
Кодируемый	Да		
Длина зачистки изоляции	6 mm		
Зажимной винт	M 2		
Лезвие отвертки	0,4 x 2,5		
Лезвие отвертки стандартное	DIN 5264		
Циклы коммутации	25		
Усилие вставки на полюс, макс.	7 N		
Усилие вытягивания на полюс, макс.	5 N		
Момент затяжки	Тип момента затяжки	Подключение проводов	
	Информация по использованию	Момент затяжки	мин. 0.2 Nm макс. 0.25 Nm

Данные о материалах

Изоляционный материал	PBT	Цветовой код	черный
Таблица цветов (аналогич.)	RAL 9011	Группа изоляционного материала	IIIa
Сравнительный показатель пробоя (СТИ)	≥ 200	Moisture Level (MSL)	
Класс пожаростойкости UL 94	V-0	Материал контакта	Сплав меди
Поверхность контакта	луженые	Структура слоев штепсельного контакта	4...8 μm Sn hot-dip tinned
Температура хранения, мин.	-40 °C	Температура хранения, макс.	70 °C
Рабочая температура, мин.	-50 °C	Рабочая температура, макс.	100 °C
Температурный диапазон монтажа, мин.	-30 °C	Температурный диапазон монтажа, макс.	100 °C

Провода, подходящие для подключения

Диапазон зажима, мин.	0.08 mm ²		
Диапазон зажима, макс.	1.5 mm ²		
Поперечное сечение подключаемого провода AWG, мин.	AWG 28		
Поперечное сечение подключаемого провода AWG, макс.	AWG 14		
Одножильный, мин. H05(07) V-U	0.2 mm ²		
Одножильный, макс. H05(07) V-U	1.5 mm ²		
Гибкий, мин. H05(07) V-K	0.2 mm ²		
Гибкий, макс. H05(07) V-K	1.5 mm ²		
С наконечником DIN 46 228/4, мин.	0.2 mm ²		
С наконечником DIN 46 228/4, макс.	1.5 mm ²		
с обжимной втулкой для фиксации концов проводов, DIN 46228 часть 1, мин.	0.2 mm ²		
С кабельным наконечником согласно DIN 46 228/1, макс.	1.5 mm ²		
Нутромметр в соответствии с EN 60999 a x b; ø	2.4 mm x 1.5 mm		
Зажимаемый проводник	Сечение подсоединяемого провода	Тип	тонкожильный провод
		номин.	0.5 mm ²
	кабельный наконечник	Длина снятия изоляции	номин. 8 mm
		Рекомендованная обжимная втулка для	H0.5/12 OR

Технические данные

	фиксации концов проводов	
	Длина снятия изоляции	номин. 6 mm
	Рекомендованная обжимная втулка для фиксации концов проводов	H0.5/6
Сечение подсоединяемого провода	Тип	тонкожильный провод
	номин.	0.75 mm ²
кабельный наконечник	Длина снятия изоляции	номин. 8 mm
	Рекомендованная обжимная втулка для фиксации концов проводов	H0.75/12 W
	Длина снятия изоляции	номин. 6 mm
	Рекомендованная обжимная втулка для фиксации концов проводов	H0.75/6
Сечение подсоединяемого провода	Тип	тонкожильный провод
	номин.	1 mm ²
кабельный наконечник	Длина снятия изоляции	номин. 8 mm
	Рекомендованная обжимная втулка для фиксации концов проводов	H1.0/12 GE
	Длина снятия изоляции	номин. 6 mm
	Рекомендованная обжимная втулка для фиксации концов проводов	H1.0/6
Сечение подсоединяемого провода	Тип	тонкожильный провод
	номин.	0.25 mm ²
кабельный наконечник	Длина снятия изоляции	номин. 8 mm
	Рекомендованная обжимная втулка для фиксации концов проводов	H0.25/10 HVL
	Длина снятия изоляции	номин. 5 mm
	Рекомендованная обжимная втулка для фиксации концов проводов	H0.25/5
Сечение подсоединяемого провода	Тип	тонкожильный провод
	номин.	0.34 mm ²
кабельный наконечник	Длина снятия изоляции	номин. 8 mm
	Рекомендованная обжимная втулка для фиксации концов проводов	H0.34/10 TK

Текст ссылки

Наружный диаметр пластиковой манжеты не должен превышать размер шага (P), Длина кабельных наконечников подбирается в зависимости от типа продукта и номинального напряжения.

BL 3.50/16/180 SN BK BX

Weidmüller Interface GmbH & Co. KG

Klingenbergstraße 26
D-32758 Detmold
Germany

www.weidmueller.com

Технические данные

Номинальные характеристики по IEC

пройдены испытания по стандарту	IEC 60664-1, IEC 61984	Номинальный ток, мин. кол-во контактов (Tu = 20 °C)	17 A
Номинальный ток, макс. кол-во контактов (Tu = 20 °C)	12 A	Номинальный ток, мин. кол-во контактов (Tu = 40 °C)	14.5 A
Номинальный ток, макс. кол-во контактов (Tu = 40 °C)	10 A	Номинальное импульсное напряжение при категории помехозащищенности/ Категория загрязнения II/2	320 V
Номинальное импульсное напряжение при категории помехозащищенности/ Категория загрязнения III/2	160 V	Номинальное импульсное напряжение при категории помехозащищенности/ Категория загрязнения III/3	160 V
Номинальное импульсное напряжение при категории помехозащищенности/ Категория загрязнения II/2	2.5 kV	Номинальное импульсное напряжение при категории помехозащищенности/ Категория загрязнения III/2	2.5 kV
Номинальное импульсное напряжение при категории помехозащищенности/ Категория загрязнения III/3	2.5 kV	Устойчивость к воздействию кратковременного тока	3 x 1 сек. с 100 A

Номинальные характеристики по CSA

Институт (CSA)	CSA	Сертификат № (CSA)	154685-1318353
Номинальное напряжение (группа использования В/CSA)	300 V	Номинальное напряжение (группа использования D/CSA)	300 V
Номинальный ток (группа использования В/CSA)	10 A	Номинальный ток (группа использования D/CSA)	10 A
Поперечное сечение подключаемого провода AWG, мин.	AWG 28	Поперечное сечение подключаемого провода AWG, макс.	AWG 14
Ссылка на утвержденные значения	В технических характеристиках приведены максимальные значения, подробные сведения см. в сертификате об утверждении.		

Номинальные характеристики по UL 1059

Институт (UR)	UR	Сертификат № (UR)	E60693
Номинальное напряжение (группа использования В/UL 1059)	300 V	Номинальное напряжение (группа использования D/UL 1059)	300 V
Номинальный ток (группа использования В/UL 1059)	10 A	Номинальный ток (группа использования D/UL 1059)	10 A
Поперечное сечение подключаемого провода AWG, мин.	AWG 28	Поперечное сечение подключаемого провода AWG, макс.	AWG 14
Ссылка на утвержденные значения	В технических характеристиках приведены максимальные значения, подробные сведения см. в сертификате об утверждении.		

Важное примечание

Соответствие IPC	Заявление о соответствии: все изделия разрабатываются, производятся и поставляются в соответствии с установленными международными стандартами и нормами и соответствуют характеристикам, указанным в технической документации, а также обладают декоративными свойствами в соответствии с IPC-A-6 10, "Класс 2". Любые другие запросы информации об изделиях могут быть рассмотрены по запросу.
Примечания	<ul style="list-style-type: none"> • Additional variants on request • Gold-plated contact surfaces on request • Rated current related to rated cross-section & min. No. of poles.

BL 3.50/16/180 SN BK BX

Weidmüller Interface GmbH & Co. KG

Klingenbergstraße 26
D-32758 Detmold
Germany

www.weidmueller.com

Технические данные

- Max. outer diameter of the conductor: 2.9 mm
- Wire end ferrule without plastic collar to DIN 46228/1
- Wire end ferrule with plastic collar to DIN 46228/4
- P on drawing = pitch
- Rated data refer only to the component itself. Clearance and creepage distances to other components are to be designed in accordance with the relevant application standards.
- In accordance with IEC 61984, OMNIMATE-connectors are connectors without breaking capacity (COC). During designated use, connectors are not allowed to be engaged or disengaged when live or under load
- Long term storage of the product with average temperature of 50 °C and maximum humidity 70%, 36 months

Классификации

ETIM 8.0	EC002638	ETIM 9.0	EC002638
ETIM 10.0	EC002638	ECLASS 14.0	27-46-02-02
ECLASS 15.0	27-46-02-02		

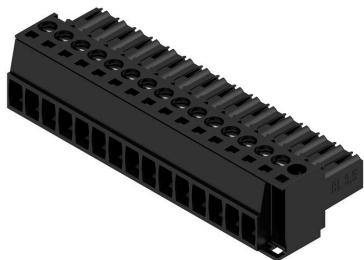
BL 3.50/16/180 SN BK BX

Weidmüller Interface GmbH & Co. KG
Klingenbergstraße 26
D-32758 Detmold
Germany

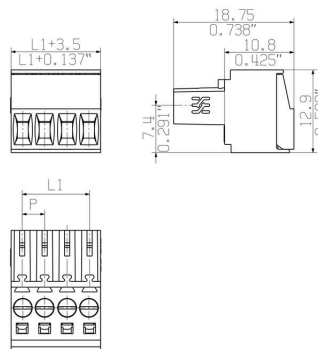
www.weidmueller.com

Изображения

Изображение изделия



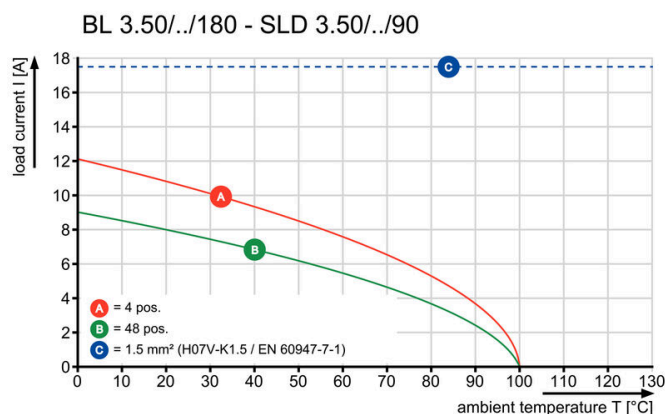
Dimensional drawing



Graph



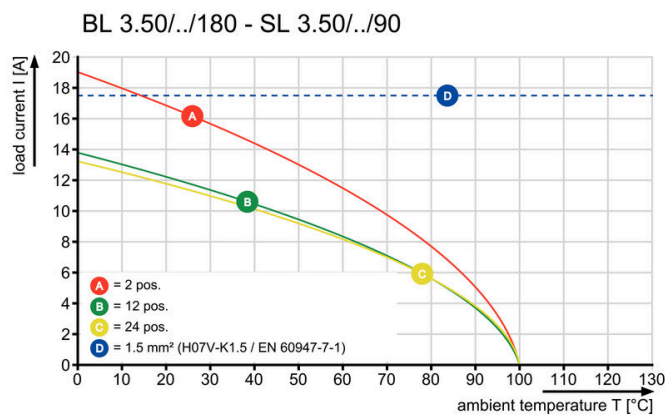
Graph



Graph



Graph



Аксессуары

Поддержка кабеля



Для частой смены нагрузки: «фаркоп» для штекерных разъемов.

Механизм разгрузки натяжения может сделать больше, чем просто снять нагрузку на проводники: просто прикрепите к штекеру и

- для связывания проводов в пучок
- для проводки кабеля
- используйте в качестве средства для соединения и разъединения

Соединительные точки не повреждаются, ясный, аккуратный электромонтаж и простота в обращении.

Преимущества для пользователей: постоянные сверхмощные соединения для тяжелых промышленных условий и удобство управления повышают доступность системы.

Основные данные для заказа

Тип	BL 3.50 ZE03 BK BX	Версия
Заказ №	1627820000	Штекерный соединитель печатной платы, Аксессуар, Поддержка
GTIN (EAN)	4008190202552	кабеля, черный, Количество полюсов: 3
Кол.	50 ST	
Тип	BL 3.50 ZE08 BK BX	Версия
Заказ №	1627830000	Штекерный соединитель печатной платы, Аксессуар, Поддержка
GTIN (EAN)	4008190202576	кабеля, черный, Количество полюсов: 8
Кол.	50 ST	
Тип	BL 3.50 ZE03 OR BX	Версия
Заказ №	1629680000	Штекерный соединитель печатной платы, Аксессуар, Поддержка
GTIN (EAN)	4008190202569	кабеля, оранжевый, Количество полюсов: 3
Кол.	50 ST	
Тип	BL 3.50 ZE08 OR BX	Версия
Заказ №	1629690000	Штекерный соединитель печатной платы, Аксессуар, Поддержка
GTIN (EAN)	4008190202583	кабеля, оранжевый, Количество полюсов: 8
Кол.	50 ST	

Кодирующие элементы



Соединяет только то, что требуется соединить: правильное соединение в нужном месте.

Кодирующие элементы и замковые устройства четко обозначают соединительные элементы в процессе изготовления и эксплуатации

Кодирующие элементы и замковые устройства вставляются перед сборкой или во время фазы сборки кабеля. Альтернатива Weidmüller: настройка онлайн с помощью конфигуратора вариантов для предварительной кодировки перед доставкой.

Неправильная сборка на плате и неправильное подключение соединительных элементов больше невозможно.

Преимущество: отсутствие поиска и устранения неисправностей в процессе производства и эксплуатационных ошибок пользователя.

BL 3.50/16/180 SN BK BX

Weidmüller Interface GmbH & Co. KG

Klingenbergstraße 26

D-32758 Detmold

Germany

www.weidmueller.com

Аксессуары

Основные данные для заказа

Тип	BL SL 3.5 KO OR	Версия
Заказ №	1693430000	Штекерный соединитель печатной платы, Аксессуар, Элемент
GTIN (EAN)	4008190867447	кодировки, оранжевый, Количество полюсов: 1
Кол.	100 ST	

Кожухи



Эффективная защита, оптимизированная эргономика и закрытая конструкция:

от механизма разгрузки натяжения на подключенных проводниках и визуальная/контактная защита и помощь при отсоединении: опциональные модифицированные кожухи выполняют механическую, визуальную и тактильную функции.

Две полуоболочки надежно скрепляются, полностью закрывают штекер и обеспечивают следующие функции:

- Кабельные стяжки или интегрированные хомуты для крепления кабеля обеспечивают механизм разгрузки натяжения.
- Для маркировки используются этикетки dekafix или клейкие полоски
- Крепление бок о бок без потери полюсов и смещения шага
- Совместимость: подходит для штекеров с или без фланца или крепежного уголка
- Гибкий: 1—3 кабельных отвода, ведущие в разных направлениях, доступны в зависимости от типоразмера

Кожухи Weidmüller обеспечивают дополнительную стабильность, улучшенную идентификацию, полную совместимость и универсальность.

Результат: максимальная надежность и удобство для пользователей в любых сферах применения.

Основные данные для заказа

Тип	BL 3.50 AH16 BK BX	Версия
Заказ №	1745710000	Штекерный соединитель печатной платы, Аксессуар, Кожух,
GTIN (EAN)	4008190985134	черный, Количество полюсов: 16
Кол.	10 ST	

BL 3.50/16/180 SN BK BX

Weidmüller Interface GmbH & Co. KG

Klingenbergstraße 26

D-32758 Detmold

Germany

www.weidmueller.com

Аксессуары

Кодирующие элементы



Соединяет только то, что требуется соединить: правильное соединение в нужном месте. Кодирующие элементы и замковые устройства четко обозначают соединительные элементы в процессе изготовления и эксплуатации

Кодирующие элементы и замковые устройства вставляются перед сборкой или во время фазы сборки кабеля. Альтернатива Weidmüller: настройка онлайн с помощью конфигуратора вариантов для предварительной кодировки перед доставкой. Неправильная сборка на плате и неправильное подключение соединительных элементов больше невозможно.

Преимущество: отсутствие поиска и устранения неисправностей в процессе производства и эксплуатационных ошибок пользователя.

Основные данные для заказа

Тип	BL SL 3.5 KO SW	Версия	
Заказ №	1610100000	Штекерный соединитель печатной платы, Аксессуар, Элемент	
GTIN (EAN)	4008190187637	кодировки, черный, Количество полюсов: 1	
Кол.	100 ST		

BL 3.50/16/180 SN BK BX

Weidmüller Interface GmbH & Co. KG
Klingenbergstraße 26
D-32758 Detmold
Germany

www.weidmueller.com

Сопрягаемые детали

SL 3.50/90F



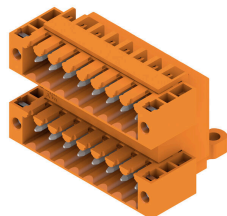
Штекерные соединители для пайки волной припоя с шагом 3,50 мм

- Направление подключения: параллельно (90°), прямо (180°) или под углом (135°) к печатной плате
- Варианты исполнения: с винтовым фланцем (F)
- Упаковка — картонная коробка (BX)
- Штекерный соединитель допускает кодирование

Основные данные для заказа

Тип	SL 3.50/16/90F 4.5 SN O...	Версия
Заказ №	1618190000	Штекерный соединитель печатной платы, Штырьковый соединитель, Розетка, Соединение THT под пайку, 3.50 mm,
GTIN (EAN)	4008190117412	Количество полюсов: 16, 90°, Длина штифта для припайки (l): 4.5 mm, луженые, оранжевый, Ящик
Кол.	50 ST	
Тип	SL 3.50/16/90F 3.2SN DK...	Версия
Заказ №	1620200000	Штекерный соединитель печатной платы, Штырьковый соединитель, Розетка, Соединение THT под пайку, 3.50 mm,
GTIN (EAN)	4008190153168	Количество полюсов: 16, 90°, Длина штифта для припайки (l): 3.2 mm, луженые, ярко-зеленый, Ящик
Кол.	50 ST	

SLD 3.50/90F

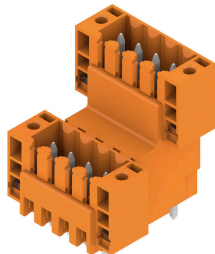


Двухуровневый штекерный соединитель для пайки волной припоя с шагом 3,50 мм. Варианты исполнения соединителя: открытый, закрытый и с фланцем. Штекерные разъемы обеспечивают место для маркировки и допускают кодирование. Упаковка — картонная коробка.

Основные данные для заказа

Тип	SLD 3.50/32/90F 3.2SN O...	Версия
Заказ №	1633950000	Штекерный соединитель печатной платы, Штырьковый соединитель, Розетка, Соединение THT под пайку, 3.50 mm,
GTIN (EAN)	4008190258405	Количество полюсов: 32, 90°, Длина штифта для припайки (l): 3.2 mm, луженые, оранжевый, Ящик
Кол.	10 ST	
Тип	SLD 3.50/32/90F 4.5SN B...	Версия
Заказ №	1634640000	Штекерный соединитель печатной платы, Штырьковый соединитель, Розетка, Соединение THT под пайку, 3.50 mm,
GTIN (EAN)	4008190259099	Количество полюсов: 32, 90°, Длина штифта для припайки (l): 4.5 mm, луженые, черный, Ящик
Кол.	10 ST	

SLD 3.50V/180F

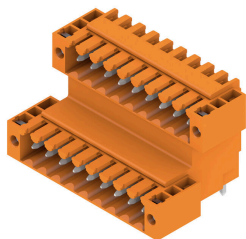


Двухуровневый, ступенчатый штекерный соединитель для пайки волной припоя с шагом 3,50 мм. Предлагаемые варианты исполнения: закрытый и с фланцем. Штекерные разъемы обеспечивают место для маркировки и допускают кодирование.

Основные данные для заказа

Тип	SLD 3.50 V/32/180F 3.2 ...	Версия
Заказ №	1641310000	Штекерный соединитель печатной платы, Штырьковый соединитель, Розетка, Соединение THT под пайку, 3.50 mm,
GTIN (EAN)	4008190279714	Количество полюсов: 32, 180°, Длина штифта для припайки (l): 3.2 mm, луженые, оранжевый, Ящик
Кол.	10 ST	
Тип	SLD 3.50V/32/180F 4.5SN...	Версия
Заказ №	1642040000	Штекерный соединитель печатной платы, Штырьковый соединитель, Розетка, Соединение THT под пайку, 3.50 mm,
GTIN (EAN)	4008190280499	Количество полюсов: 32, 180°, Длина штифта для припайки (l): 4.5 mm, луженые, черный, Ящик
Кол.	10 ST	

SLD 3.50V/90F



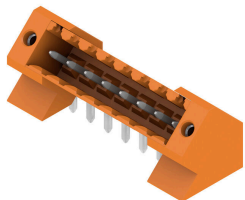
Двухуровневый, ступенчатый штекерный соединитель для пайки волной припоя с шагом 3,50 мм. Предлагаемые варианты исполнения: закрытый и с фланцем. Штекерные разъемы обеспечивают место для маркировки и допускают кодирование.

Основные данные для заказа

Тип	SLD 3.50 V/32/90F 3.2 S...	Версия
Заказ №	1642440000	Штекерный соединитель печатной платы, Штырьковый соединитель, Розетка, Соединение THT под пайку, 3.50 mm,
GTIN (EAN)	4008190280963	Количество полюсов: 32, 90°, Длина штифта для припайки (l): 3.2 mm, луженые, оранжевый, Ящик
Кол.	10 ST	

Сопрягаемые детали

SL 3.50/135F



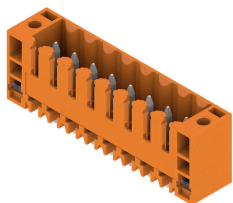
Штекерные соединители для пайки волной припоя с шагом 3,50 мм

- Направление подключения: параллельно (90°), прямо (180°) или под углом (135°) к печатной плате
- Варианты исполнения: с винтовым фланцем (F)
- Упаковка — картонная коробка (BX)
- Штекерный соединитель допускает кодирование

Основные данные для заказа

Тип	SL 3.50/16/135F 3.2SN O...	Версия
Заказ №	1643470000	Штекерный соединитель печатной платы, Штырьковый соединитель, Розетка, Соединение THT под пайку, 3.50 mm,
GTIN (EAN)	4008190282233	Количество полюсов: 16, 135°, Длина штифта для припайки (l): 3.2 mm, луженые, оранжевый, Ящик
Кол.	24 ST	
Тип	SL 3.50/16/135F 4.5SN B...	Версия
Заказ №	1643950000	Штекерный соединитель печатной платы, Штырьковый соединитель, Розетка, Соединение THT под пайку, 3.50 mm,
GTIN (EAN)	4008190282714	Количество полюсов: 16, 135°, Длина штифта для припайки (l): 4.5 mm, луженые, черный, Ящик
Кол.	24 ST	

SL 3.50/180F



Штекерные соединители для пайки волной припоя с шагом 3,50 мм

- Направление подключения: параллельно (90°), прямо (180°) или под углом (135°) к печатной плате
- Варианты исполнения: с винтовым фланцем (F)
- Упаковка — картонная коробка (BX)
- Штекерный соединитель допускает кодирование

Основные данные для заказа

Тип	SL 3.50/16/180F 3.2AU O...	Версия
Заказ №	1740130000	Штекерный соединитель печатной платы, Штырьковый соединитель, Розетка, Соединение THT под пайку, 3.50 mm,
GTIN (EAN)	4008190960506	Количество полюсов: 16, 180°, Длина штифта для припайки (l): 3.2 mm, позолоченный, оранжевый, Ящик
Кол.	50 ST	

BL 3.50/16/180 SN BK BX

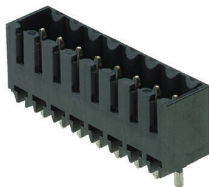
Weidmüller Interface GmbH & Co. KG

Klingenbergstraße 26
D-32758 Detmold
Germany

Сопрягаемые детали

www.weidmueller.com

SL-SMT 3.5/180G Box



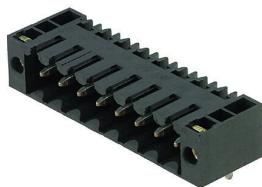
Термостойкий штекерный соединитель, шаг 3,50 мм.

- Направление вставки параллельное (90°), прямое 180° или изогнутое (135°) по отношению к печатной плате
- Варианты исполнения корпуса: закрытая сторона (G), винтовой фланец (F), фланец под пайку (LF) или фланец под пайку с фиксацией (RF)
- Оптимизировано для процесса SMT
- Длина штифта 3,2 мм, универсальный, для любых способов пайки
- Длина штырькового вывода 1,5 мм, оптимизировано для пайки расплавлением полуды
- Упаковка — коробка (BX) или лента на бобине (RL)
- Можно выполнить кодировку вилочного соединителя

Основные данные для заказа

Тип	SL-SMT 3.50/16/180G 1.5...	Версия
Заказ №	1753122001	Штекерный соединитель печатной платы, Штырьковый
GTIN (EAN)	4032248131020	соединитель, с боковой стороны закрыто, Соединение THT/THR
Кол.	50 ST	под пайку, 3.50 mm, Количество полюсов: 16, 180°, Длина штифта для припайки (l): 1.5 mm, луженые, черный, Ящик

SL-SMT 3.5/90F Box



Термостойкий штекерный соединитель, шаг 3,50 мм.

- Направление вставки параллельное (90°), прямое 180° или изогнутое (135°) по отношению к печатной плате
- Варианты исполнения корпуса: закрытая сторона (G), винтовой фланец (F), фланец под пайку (LF) или фланец под пайку с фиксацией (RF)
- Оптимизировано для процесса SMT
- Длина штифта 3,2 мм, универсальный, для любых способов пайки
- Длина штырькового вывода 1,5 мм, оптимизировано для пайки расплавлением полуды
- Упаковка — коробка (BX) или лента на бобине (RL)
- Можно выполнить кодировку вилочного соединителя

Основные данные для заказа

Тип	SL-SMT 3.50/16/90F 1.5S...	Версия
Заказ №	1762142001	Штекерный соединитель печатной платы, Штырьковый
GTIN (EAN)	4032248132553	соединитель, Розетка, Соединение THT/THR под пайку, 3.50 mm,
Кол.	50 ST	Количество полюсов: 16, 90°, Длина штифта для припайки (l): 1.5 mm, луженые, черный, Ящик

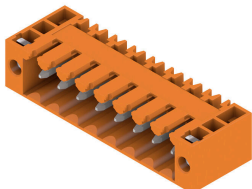
BL 3.50/16/180 SN BK BX

Weidmüller Interface GmbH & Co. KG
Klingenbergstraße 26
D-32758 Detmold
Germany

www.weidmueller.com

Сопрягаемые детали

SL 3.50/90F



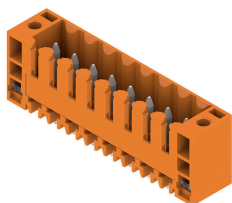
Штекерные соединители для пайки волной припоя с шагом 3,50 мм

- Направление подключения: параллельно (90°), прямо (180°) или под углом (135°) к печатной плате
- Варианты исполнения: с винтовым фланцем (F)
- Упаковка — картонная коробка (BX)
- Штекерный соединитель допускает кодирование

Основные данные для заказа

Тип	SL 3.50/16/90F 3.2SN OR...	Версия	
Заказ №	1607180000	Штекерный соединитель печатной платы, Штырьковый соединитель, Розетка, Соединение ТНТ под пайку, 3.50 mm,	
GTIN (EAN)	4008190004446	Количество полюсов: 16, 90°, Длина штифта для припайки (l): 3.2 mm, луженые, оранжевый, Ящик	
Кол.	50 ST		

SL 3.50/180F



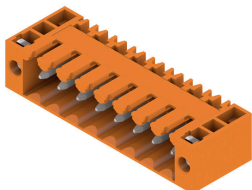
Штекерные соединители для пайки волной припоя с шагом 3,50 мм

- Направление подключения: параллельно (90°), прямо (180°) или под углом (135°) к печатной плате
- Варианты исполнения: с винтовым фланцем (F)
- Упаковка — картонная коробка (BX)
- Штекерный соединитель допускает кодирование

Основные данные для заказа

Тип	SL 3.50/16/180F 3.2SN O...	Версия	
Заказ №	1607640000	Штекерный соединитель печатной платы, Штырьковый соединитель, Розетка, Соединение ТНТ под пайку, 3.50 mm,	
GTIN (EAN)	4008190034535	Количество полюсов: 16, 180°, Длина штифта для припайки (l): 3.2 mm, луженые, оранжевый, Ящик	
Кол.	50 ST		

SL 3.50/90F



Штекерные соединители для пайки волной припоя с шагом 3,50 мм

- Направление подключения: параллельно (90°), прямо (180°) или под углом (135°) к печатной плате
- Варианты исполнения: с винтовым фланцем (F)
- Упаковка — картонная коробка (BX)
- Штекерный соединитель допускает кодирование

BL 3.50/16/180 SN BK BX

Weidmüller Interface GmbH & Co. KG
Klingenbergstraße 26
D-32758 Detmold
Germany

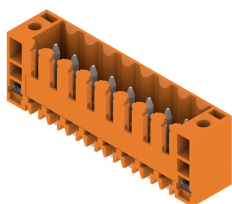
www.weidmueller.com

Сопрягаемые детали

Основные данные для заказа

Тип	SL 3.50/16/90F 4.5 SN B...	Версия
Заказ №	1615660000	Штекерный соединитель печатной платы, Штырьковый
GTIN (EAN)	4008190058593	соединитель, Розетка, Соединение THT под пайку, 3.50 mm,
Кол.	50 ST	Количество полюсов: 16, 90°, Длина штифта для припайки (l): 4.5 mm, луженые, черный, Ящик

SL 3.50/180F



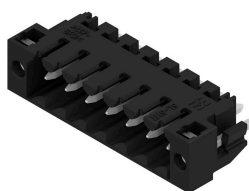
Штекерные соединители для пайки волной припоя с шагом 3,50 мм

- Направление подключения: параллельно (90°), прямо (180°) или под углом (135°) к печатной плате
- Варианты исполнения: с винтовым фланцем (F)
- Упаковка — картонная коробка (BX)
- Штекерный соединитель допускает кодирование

Основные данные для заказа

Тип	SL 3.50/16/180F 4.5 SN ...	Версия
Заказ №	1616270000	Штекерный соединитель печатной платы, Штырьковый
GTIN (EAN)	4008190069834	соединитель, Розетка, Соединение THT под пайку, 3.50 mm,
Кол.	50 ST	Количество полюсов: 16, 180°, Длина штифта для припайки (l): 4.5 mm, луженые, черный, Ящик

SL-SMT 3.5/180LF Box



Термостойкий штекерный соединитель, шаг 3,50 мм.

- Направление вставки параллельное (90°), прямое 180° или изогнутое (135°) по отношению к печатной плате
- Варианты исполнения корпуса: закрытая сторона (G), винтовой фланец (F), фланец под пайку (LF) или фланец под пайку с фиксацией (RF)
- Оптимизировано для процесса SMT
- Длина штифта 3,2 мм, универсальный, для любых способов пайки
- Длина штырькового вывода 1,5 мм, оптимизировано для пайки расплавлением полуды
- Упаковка — коробка (BX) или лента на бобине (RL)
- Можно выполнить кодировку вилочного соединителя

Основные данные для заказа

Тип	SL-SMT 3.50/16/180LF 3...	Версия
Заказ №	1842680000	Штекерный соединитель печатной платы, Штырьковый
GTIN (EAN)	4032248354047	соединитель, Фланец под пайку, Соединение THT/THR под пайку,
Кол.	24 ST	3.50 mm, Количество полюсов: 16, 180°, Длина штифта для припайки (l): 3.2 mm, луженые, черный, Ящик

BL 3.50/16/180 SN BK BX

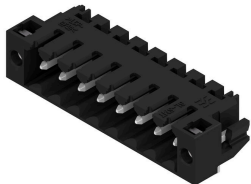
Weidmüller Interface GmbH & Co. KG

Klingenbergstraße 26
D-32758 Detmold
Germany

www.weidmueller.com

Сопрягаемые детали

SL-SMT 3.5/90LF Box



Термостойкий штекерный соединитель, шаг 3,50 мм.

- Направление вставки параллельное (90°), прямое 180° или изогнутое (135°) по отношению к печатной плате
- Варианты исполнения корпуса: закрытая сторона (G), винтовой фланец (F), фланец под пайку (LF) или фланец под пайку с фиксацией (RF)
- Оптимизировано для процесса SMT
- Длина штифта 3,2 мм, универсальный, для любых способов пайки
- Длина штырькового вывода 1,5 мм, оптимизировано для пайки расплавлением полуды
- Упаковка — коробка (BX) или лента на бобине (RL)
- Можно выполнить кодировку вилочного соединителя

Основные данные для заказа

Тип	SL-SMT 3.50/16/90LF 3.2...	Версия
Заказ №	1841990000	Штекерный соединитель печатной платы, Штырьковый
GTIN (EAN)	4032248353347	соединитель, Фланец под пайку, Соединение THT/THR под
Кол.	24 ST	пайку, 3.50 mm, Количество полюсов: 16, 90°, Длина штифта для
		припайки (l): 3.2 mm, луженые, черный, Ящик

SL-SMT 3.5/180F Box



Термостойкий штекерный соединитель, шаг 3,50 мм.

- Направление вставки параллельное (90°), прямое 180° или изогнутое (135°) по отношению к печатной плате
- Варианты исполнения корпуса: закрытая сторона (G), винтовой фланец (F), фланец под пайку (LF) или фланец под пайку с фиксацией (RF)
- Оптимизировано для процесса SMT
- Длина штифта 3,2 мм, универсальный, для любых способов пайки
- Длина штырькового вывода 1,5 мм, оптимизировано для пайки расплавлением полуды
- Упаковка — коробка (BX) или лента на бобине (RL)
- Можно выполнить кодировку вилочного соединителя

Основные данные для заказа

Тип	SL-SMT 3.50/16/180F 3.2...	Версия
Заказ №	1842910000	Штекерный соединитель печатной платы, Штырьковый
GTIN (EAN)	4032248354375	соединитель, Розетка, Соединение THT/THR под пайку, 3.50 mm,
Кол.	24 ST	Количество полюсов: 16, 180°, Длина штифта для припайки (l): 3.2
		mm, луженые, черный, Ящик

BL 3.50/16/180 SN BK BX

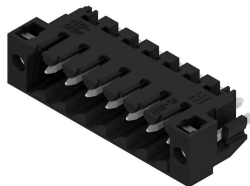
Weidmüller Interface GmbH & Co. KG

Klingenbergstraße 26
D-32758 Detmold
Germany

www.weidmueller.com

Сопрягаемые детали

SL-SMT 3.5/180LF Box



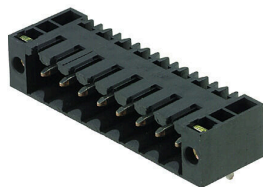
Термостойкий штекерный соединитель, шаг 3,50 мм.

- Направление вставки параллельное (90°), прямое 180° или изогнутое (135°) по отношению к печатной плате
- Варианты исполнения корпуса: закрытая сторона (G), винтовой фланец (F), фланец под пайку (LF) или фланец под пайку с фиксацией (RF)
- Оптимизировано для процесса SMT
- Длина штифта 3,2 мм, универсальный, для любых способов пайки
- Длина штырькового вывода 1,5 мм, оптимизировано для пайки расплавлением полуды
- Упаковка — коробка (BX) или лента на бобине (RL)
- Можно выполнить кодировку вилочного соединителя

Основные данные для заказа

Тип	SL-SMT 3.50/16/180LF 1....	Версия
Заказ №	1804840000	Штекерный соединитель печатной платы, Штырьковый
GTIN (EAN)	4032248268610	соединитель, Фланец под пайку, Соединение THT/THR под пайку,
Кол.	24 ST	3.50 mm, Количество полюсов: 16, 180°, Длина штифта для припайки (l): 1.5 mm, луженые, черный, Ящик

SL-SMT 3.5/90F Box



Термостойкий штекерный соединитель, шаг 3,50 мм.

- Направление вставки параллельное (90°), прямое 180° или изогнутое (135°) по отношению к печатной плате
- Варианты исполнения корпуса: закрытая сторона (G), винтовой фланец (F), фланец под пайку (LF) или фланец под пайку с фиксацией (RF)
- Оптимизировано для процесса SMT
- Длина штифта 3,2 мм, универсальный, для любых способов пайки
- Длина штырькового вывода 1,5 мм, оптимизировано для пайки расплавлением полуды
- Упаковка — коробка (BX) или лента на бобине (RL)
- Можно выполнить кодировку вилочного соединителя

Основные данные для заказа

Тип	SL-SMT 3.50/16/90F 3.2S...	Версия
Заказ №	1842220000	Штекерный соединитель печатной платы, Штырьковый
GTIN (EAN)	4032248353576	соединитель, Розетка, Соединение THT/THR под пайку, 3.50 mm,
Кол.	24 ST	Количество полюсов: 16, 90°, Длина штифта для припайки (l): 3.2 mm, луженые, черный, Ящик

BL 3.50/16/180 SN BK BX

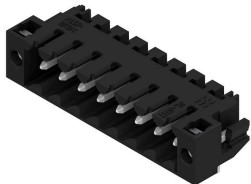
Weidmüller Interface GmbH & Co. KG

Klingenbergstraße 26
D-32758 Detmold
Germany

www.weidmueller.com

Сопрягаемые детали

SL-SMT 3.5/90LF Box



Термостойкий штекерный соединитель, шаг 3,50 мм.

- Направление вставки параллельное (90°), прямое 180° или изогнутое (135°) по отношению к печатной плате
- Варианты исполнения корпуса: закрытая сторона (G), винтовой фланец (F), фланец под пайку (LF) или фланец под пайку с фиксацией (RF)
- Оптимизировано для процесса SMT
- Длина штифта 3,2 мм, универсальный, для любых способов пайки
- Длина штырькового вывода 1,5 мм, оптимизировано для пайки расплавлением полуды
- Упаковка — коробка (BX) или лента на бобине (RL)
- Можно выполнить кодировку вилочного соединителя

Основные данные для заказа

Тип	SL-SMT 3.50/16/90LF 1.5...	Версия
Заказ №	1805080000	Штекерный соединитель печатной платы, Штырьковый
GTIN (EAN)	4032248268986	соединитель, Фланец под пайку, Соединение THT/THR под
Кол.	24 ST	пайку, 3.50 mm, Количество полюсов: 16, 90°, Длина штифта для
		припайки (l): 1.5 mm, луженые, черный, Ящик

SL-SMT 3.5/180G Box



Термостойкий штекерный соединитель, шаг 3,50 мм.

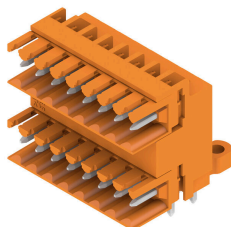
- Направление вставки параллельное (90°), прямое 180° или изогнутое (135°) по отношению к печатной плате
- Варианты исполнения корпуса: закрытая сторона (G), винтовой фланец (F), фланец под пайку (LF) или фланец под пайку с фиксацией (RF)
- Оптимизировано для процесса SMT
- Длина штифта 3,2 мм, универсальный, для любых способов пайки
- Длина штырькового вывода 1,5 мм, оптимизировано для пайки расплавлением полуды
- Упаковка — коробка (BX) или лента на бобине (RL)
- Можно выполнить кодировку вилочного соединителя

Основные данные для заказа

Тип	SL-SMT 3.50/16/180G 3.2...	Версия
Заказ №	1842450000	Штекерный соединитель печатной платы, Штырьковый
GTIN (EAN)	4032248353804	соединитель, с боковой стороны закрыто, Соединение THT/THR
Кол.	50 ST	под пайку, 3.50 mm, Количество полюсов: 16, 180°, Длина штифта
		для припайки (l): 3.2 mm, луженые, черный, Ящик

Сопрягаемые детали

SLD 3.50/90

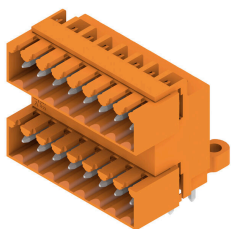


Двухуровневый штекерный соединитель для пайки волной припоя с шагом 3,50 мм. Варианты исполнения соединителя: открытый, закрытый и с фланцем. Штекерные разъемы обеспечивают место для маркировки и допускают кодирование. Упаковка — картонная коробка.

Основные данные для заказа

Тип	SLD 3.50/32/90 3.2SN OR...	Версия
Заказ №	1633490000	Штекерный соединитель печатной платы, Штырьковый
GTIN (EAN)	4008190257941	соединитель, с боковой стороны открыто, Соединение ТНТ под
Кол.	10 ST	пайку, 3.50 мм, Количество полюсов: 32, 90°, Длина штифта для
		припайки (l): 3.2 мм, луженые, оранжевый, Ящик

SLD 3.50/90G



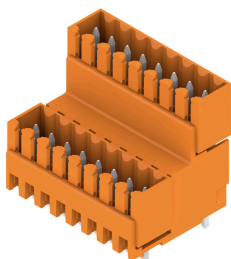
Двухуровневый штекерный соединитель для пайки волной припоя с шагом 3,50 мм. Варианты исполнения соединителя: открытый, закрытый и с фланцем. Штекерные разъемы обеспечивают место для маркировки и допускают кодирование. Упаковка — картонная коробка.

Основные данные для заказа

Тип	SLD 3.50/32/90G 3.2SN O...	Версия
Заказ №	1633720000	Штекерный соединитель печатной платы, Штырьковый
GTIN (EAN)	4008190258177	соединитель, с боковой стороны закрыто, Соединение ТНТ под
Кол.	10 ST	пайку, 3.50 мм, Количество полюсов: 32, 90°, Длина штифта для
		припайки (l): 3.2 мм, луженые, оранжевый, Ящик
Тип	SLD 3.50/32/90G 4.5SN B...	Версия
Заказ №	1634410000	Штекерный соединитель печатной платы, Штырьковый
GTIN (EAN)	4008190258863	соединитель, с боковой стороны закрыто, Соединение ТНТ под
Кол.	10 ST	пайку, 3.50 мм, Количество полюсов: 32, 90°, Длина штифта для
		припайки (l): 4.5 мм, луженые, черный, Ящик

Сопрягаемые детали

SLD 3.50V/180G

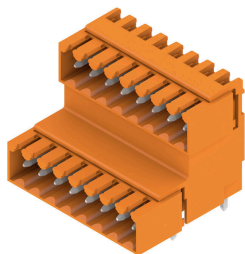


Двухуровневый, ступенчатый штекерный соединитель для пайки волной припоя с шагом 3,50 мм. Предлагаемые варианты исполнения: закрытый и с фланцем. Штекерные разъемы обеспечивают место для маркировки и допускают кодирование.

Основные данные для заказа

Тип	SLD 3.50V/32/180G 3.2SN...	Версия
Заказ №	1641180000	Штекерный соединитель печатной платы, Штырьковый
GTIN (EAN)	4008190279585	соединитель, с боковой стороны закрыто, Соединение ТНТ под
Кол.	10 ST	пайку, 3.50 mm, Количество полюсов: 32, 180°, Длина штифта для припайки (l): 3.2 mm, луженые, оранжевый, Ящик
Тип	SLD 3.50V/32/180G 4.5SN...	Версия
Заказ №	1641800000	Штекерный соединитель печатной платы, Штырьковый
GTIN (EAN)	4008190280215	соединитель, с боковой стороны закрыто, Соединение ТНТ под
Кол.	10 ST	пайку, 3.50 mm, Количество полюсов: 32, 180°, Длина штифта для припайки (l): 4.5 mm, луженые, черный, Ящик

SLD 3.50V/90G



Двухуровневый, ступенчатый штекерный соединитель для пайки волной припоя с шагом 3,50 мм. Предлагаемые варианты исполнения: закрытый и с фланцем. Штекерные разъемы обеспечивают место для маркировки и допускают кодирование.

Основные данные для заказа

Тип	SLD 3.50V/32/90G 3.2SN ...	Версия
Заказ №	1642310000	Штекерный соединитель печатной платы, Штырьковый
GTIN (EAN)	4008190280833	соединитель, с боковой стороны закрыто, Соединение ТНТ под
Кол.	10 ST	пайку, 3.50 mm, Количество полюсов: 32, 90°, Длина штифта для припайки (l): 3.2 mm, луженые, оранжевый, Ящик
Тип	SLD 3.50 V/32/90G 4.5 S...	Версия
Заказ №	1642930000	Штекерный соединитель печатной платы, Штырьковый
GTIN (EAN)	4008190281526	соединитель, с боковой стороны закрыто, Соединение ТНТ под
Кол.	10 ST	пайку, 3.50 mm, Количество полюсов: 32, 90°, Длина штифта для припайки (l): 4.5 mm, луженые, черный, Ящик

BL 3.50/16/180 SN BK BX

Weidmüller Interface GmbH & Co. KG

Klingenbergstraße 26
D-32758 Detmold
Germany

www.weidmueller.com

Сопрягаемые детали

SL-SMT 3.5/90G Box



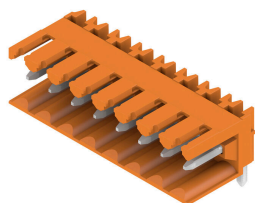
Термостойкий штекерный соединитель, шаг 3,50 мм.

- Направление вставки параллельное (90°), прямо 180° или изогнутое (135°) по отношению к печатной плате
- Варианты исполнения корпуса: закрытая сторона (G), винтовой фланец (F), фланец под пайку (LF) или фланец под пайку с фиксацией (RF)
- Оптимизировано для процесса SMT
- Длина штифта 3,2 мм, универсальный, для любых способов пайки
- Длина штырькового вывода 1,5 мм, оптимизировано для пайки расплавлением полуды
- Упаковка — коробка (BX) или лента на бобине (RL)
- Можно выполнить кодировку вилочного соединителя

Основные данные для заказа

Тип	SL-SMT 3.50/16/90G 1.5S...	Версия
Заказ №	1761682001	Штекерный соединитель печатной платы, Штырьковый
GTIN (EAN)	4032248132270	соединитель, с боковой стороны закрыто, Соединение THT/THR
Кол.	50 ST	под пайку, 3.50 мм, Количество полюсов: 16, 90°, Длина штифта для припайки (l): 1.5 мм, луженые, черный, Ящик

SL 3.50/90



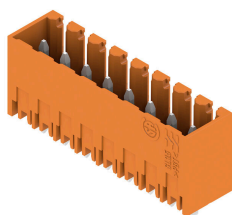
Штекерные соединители для пайки волной припоя с шагом 3,50 мм

- Направление подключения: параллельно (90°), прямо (180°) или под углом (135°) к печатной плате
- Варианты исполнения: с винтовым фланцем (F)
- Упаковка — картонная коробка (BX)
- Штекерный соединитель допускает кодирование

Основные данные для заказа

Тип	SL 3.50/16/90 3.2SN OR ...	Версия
Заказ №	1597350000	Штекерный соединитель печатной платы, Штырьковый
GTIN (EAN)	4008190105594	соединитель, с боковой стороны открыто, Соединение THT под
Кол.	50 ST	пайку, 3.50 мм, Количество полюсов: 16, 90°, Длина штифта для припайки (l): 3.2 мм, луженые, оранжевый, Ящик

SL 3.50/180G



Штекерные соединители для пайки волной припоя с шагом 3,50 мм

- Направление подключения: параллельно (90°), прямо (180°) или под углом (135°) к печатной плате
- Варианты исполнения: с винтовым фланцем (F)
- Упаковка — картонная коробка (BX)
- Штекерный соединитель допускает кодирование

BL 3.50/16/180 SN BK BX

Weidmüller Interface GmbH & Co. KG
Klingenbergstraße 26
D-32758 Detmold
Germany

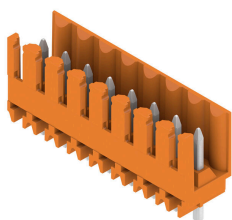
www.weidmueller.com

Сопрягаемые детали

Основные данные для заказа

Тип	SL 3.50/16/180G 3.2SN O...	Версия
Заказ №	1604610000	Штекерный соединитель печатной платы, Штырьковый
GTIN (EAN)	4008190112615	соединитель, с боковой стороны закрыто, Соединение ТНТ под
Кол.	50 ST	пайку, 3.50 mm, Количество полюсов: 16, 180°, Длина штифта для припайки (l): 3.2 mm, луженые, оранжевый, Ящик

SL 3.50/180



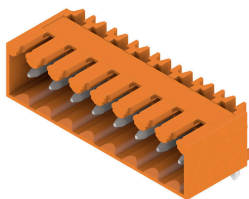
Штекерные соединители для пайки волной припоя с шагом 3,50 мм

- Направление подключения: параллельно (90°), прямо (180°) или под углом (135°) к печатной плате
- Варианты исполнения: с винтовым фланцем (F)
- Упаковка — картонная коробка (BX)
- Штекерный соединитель допускает кодирование

Основные данные для заказа

Тип	SL 3.50/16/180 3.2SN OR...	Версия
Заказ №	1604910000	Штекерный соединитель печатной платы, Штырьковый
GTIN (EAN)	4008190034023	соединитель, с боковой стороны открыто, Соединение ТНТ под
Кол.	50 ST	пайку, 3.50 mm, Количество полюсов: 16, 180°, Длина штифта для припайки (l): 3.2 mm, луженые, оранжевый, Ящик

SL 3.50/90G



Штекерные соединители для пайки волной припоя с шагом 3,50 мм

- Направление подключения: параллельно (90°), прямо (180°) или под углом (135°) к печатной плате
- Варианты исполнения: с винтовым фланцем (F)
- Упаковка — картонная коробка (BX)
- Штекерный соединитель допускает кодирование

Основные данные для заказа

Тип	SL 3.50/16/90G 3.2SN OR...	Версия
Заказ №	1605210000	Штекерный соединитель печатной платы, Штырьковый
GTIN (EAN)	4008190129255	соединитель, с боковой стороны закрыто, Соединение ТНТ под
Кол.	50 ST	пайку, 3.50 mm, Количество полюсов: 16, 90°, Длина штифта для припайки (l): 3.2 mm, луженые, оранжевый, Ящик
Тип	SL 3.50/16/90G 4.5SN OR...	Версия
Заказ №	1605360000	Штекерный соединитель печатной платы, Штырьковый
GTIN (EAN)	4008190001834	соединитель, с боковой стороны закрыто, Соединение ТНТ под
Кол.	50 ST	пайку, 3.50 mm, Количество полюсов: 16, 90°, Длина штифта для припайки (l): 4.5 mm, луженые, оранжевый, Ящик

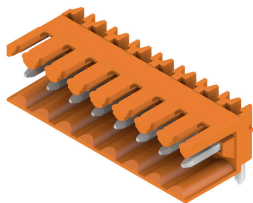
BL 3.50/16/180 SN BK BX

Weidmüller Interface GmbH & Co. KG
Klingenbergstraße 26
D-32758 Detmold
Germany

www.weidmueller.com

Сопрягаемые детали

SL 3.50/90



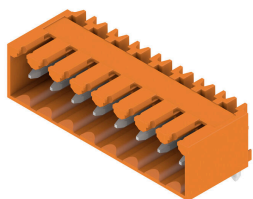
Штекерные соединители для пайки волной припоя с шагом 3,50 мм

- Направление подключения: параллельно (90°), прямо (180°) или под углом (135°) к печатной плате
- Варианты исполнения: с винтовым фланцем (F)
- Упаковка — картонная коробка (BX)
- Штекерный соединитель допускает кодирование

Основные данные для заказа

Тип	SL 3.50/16/90 4.5SN BK ...	Версия	
Заказ №	1614150000	Штекерный соединитель печатной платы, Штырьковый	
GTIN (EAN)	4008190020033	соединитель, с боковой стороны открыто, Соединение ТНТ под	
Кол.	50 ST	пайку, 3.50 мм, Количество полюсов: 16, 90°, Длина штифта для припайки (l): 4.5 мм, луженые, черный, Ящик	

SL 3.50/90G



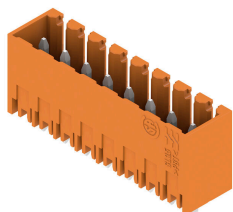
Штекерные соединители для пайки волной припоя с шагом 3,50 мм

- Направление подключения: параллельно (90°), прямо (180°) или под углом (135°) к печатной плате
- Варианты исполнения: с винтовым фланцем (F)
- Упаковка — картонная коробка (BX)
- Штекерный соединитель допускает кодирование

Основные данные для заказа

Тип	SL 3.50/16/90G 4.5SN BK...	Версия	
Заказ №	1614190000	Штекерный соединитель печатной платы, Штырьковый	
GTIN (EAN)	4008190020941	соединитель, с боковой стороны закрыто, Соединение ТНТ под	
Кол.	50 ST	пайку, 3.50 мм, Количество полюсов: 16, 90°, Длина штифта для припайки (l): 4.5 мм, луженые, черный, Ящик	

SL 3.50/180G



Штекерные соединители для пайки волной припоя с шагом 3,50 мм

- Направление подключения: параллельно (90°), прямо (180°) или под углом (135°) к печатной плате
- Варианты исполнения: с винтовым фланцем (F)
- Упаковка — картонная коробка (BX)
- Штекерный соединитель допускает кодирование

BL 3.50/16/180 SN BK BX

Weidmüller Interface GmbH & Co. KG

Klingenbergstraße 26
D-32758 Detmold
Germany

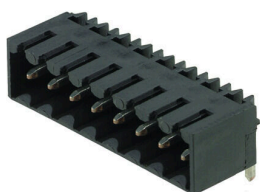
www.weidmueller.com

Сопрягаемые детали

Основные данные для заказа

Тип	SL 3.50/16/180G 4.5SN B...	Версия
Заказ №	1614260000	Штекерный соединитель печатной платы, Штырьковый
GTIN (EAN)	4008190021740	соединитель, с боковой стороны закрыто, Соединение THT под пайку, 3.50 мм, Количество полюсов: 16, 180°, Длина штифта для припайки (l): 4.5 мм, луженые, черный, Ящик
Кол.	50 ST	

SL-SMT 3.5/90G Box



Термостойкий штекерный соединитель, шаг 3,50 мм.

- Направление вставки параллельное (90°), прямое 180° или изогнутое (135°) по отношению к печатной плате
- Варианты исполнения корпуса: закрытая сторона (G), винтовой фланец (F), фланец под пайку (LF) или фланец под пайку с фиксацией (RF)
- Оптимизировано для процесса SMT
- Длина штифта 3,2 мм, универсальный, для любых способов пайки
- Длина штырькового вывода 1,5 мм, оптимизировано для пайки расплавлением полуды
- Упаковка — коробка (BX) или лента на бобине (RL)
- Можно выполнить кодировку вилочного соединителя

Основные данные для заказа

Тип	SL-SMT 3.50/16/90G 3.2S...	Версия
Заказ №	1841770000	Штекерный соединитель печатной платы, Штырьковый
GTIN (EAN)	4032248353125	соединитель, с боковой стороны закрыто, Соединение THT/THR под пайку, 3.50 мм, Количество полюсов: 16, 90°, Длина штифта для припайки (l): 3.2 мм, луженые, черный, Ящик
Кол.	50 ST	

SL-THR 3.5/135F



Термостойкий штекерный соединитель, шаг 3,50 мм.

- Направление вставки параллельное (90°), прямое 180° или изогнутое (135°) по отношению к печатной плате
- Варианты исполнения корпуса: закрытая сторона (G), винтовой фланец (F), фланец под пайку (LF) или фланец под пайку с фиксацией (RF)
- Оптимизировано для процесса SMT
- Длина штифта 3,2 мм, универсальный, для любых способов пайки
- Длина штырькового вывода 1,5 мм, оптимизировано для пайки расплавлением полуды
- Упаковка — коробка (BX) или лента на бобине (RL)
- Можно выполнить кодировку вилочного соединителя

Основные данные для заказа

Тип	SL-SMT 3.50/16/135F 3.2...	Версия
Заказ №	1003660000	Штекерный соединитель печатной платы, Штырьковый
GTIN (EAN)	4032248700288	соединитель, Розетка, Соединение THT/THR под пайку, 3.50 мм, Количество полюсов: 16, 135°, Длина штифта для припайки (l): 3.2 мм, луженые, черный, Ящик
Кол.	24 ST	