

**BL 3.50/04/180 SN BK BX**

**Weidmüller Interface GmbH & Co. KG**

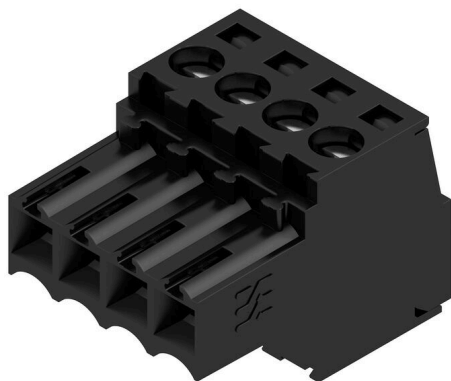
Klingenbergstraße 26

D-32758 Detmold

Germany

www.weidmueller.com

**Изображение изделия**



Гнездовые разъемы с винтовой системой с зажимным хомутом для подключения проводов с шагом 3,50 мм. Они обеспечивают место для маркировки и допускают кодирование.

**Основные данные для заказа**

|                      |   |
|----------------------|---|
| Версия               | Штекерный соединитель печатной платы, Гнездовой разъем, 3.50 mm, Количество полюсов: 4, 180°, Винтовое соединение, Диапазон зажима, макс. : 1.5 mm², Ящик |
| Заказ №              | <a href="#">1615690000</a>  |
| Тип                  | BL 3.50/04/180 SN BK BX   |
| GTIN (EAN)           | 4008190059033   |
| Кол.                 | 132 Штука   |
| Продуктное отношение | IEC: 320 V / 17 A / 0.2 - 1.5 mm²<br>UL: 300 V / 10 A / AWG 28 - AWG 14   |
| Упаковка             | Ящик  |

**BL 3.50/04/180 SN BK BX**

**Weidmüller Interface GmbH & Co. KG**

Klingenbergstraße 26  
D-32758 Detmold  
Germany

www.weidmueller.com

## Технические данные

### Сертификаты

Допуски к эксплуатации



|                       |                         |
|-----------------------|-------------------------|
| ROHS                  | Соответствовать         |
| UL File Number Search | <a href="#">Сайт UL</a> |
| Сертификат № (UR)     | E60693                  |

### Размеры и массы

|             |         |                   |             |
|-------------|---------|-------------------|-------------|
| Глубина     | 18.5 mm | Глубина (дюймов)  | 0.7283 inch |
| Высота      | 13 mm   | Высота (в дюймах) | 0.5118 inch |
| Ширина      | 14 mm   | Ширина (в дюймах) | 0.5512 inch |
| Масса нетто | 2.88 g  |                   |             |

### Экологическое соответствие изделия

|                             |                              |                  |  |
|-----------------------------|------------------------------|------------------|--|
| Состояние соответствия RoHS | Соответствует без исключения |                  |  |
| REACH SVHC                  | Нет SVHC выше 0,1 wt%        |                  |  |
| Углеродный след продукта    | Производственный цикл        | 0.135 kg CO2 eq. |  |

### Упаковка

|          |           |            |           |
|----------|-----------|------------|-----------|
| Упаковка | Ящик      | Длина VPE  | 351.00 mm |
| VPE с    | 136.00 mm | Высота VPE | 26.00 mm  |

### Типовые испытания

|  |                |   |              |                     |
|--|----------------|---|--------------|---------------------|
| Испытание: Прочность маркировки              | Стандарт       | DIN EN 61984, раздел 7.3.2/09.02, используя образец из DIN EN 60068-2-70/07.96                          |              |                     |
|  | Испытание      | отметка о происхождении, обозначение типа, сертификация и маркировка SEV, сертификация и маркировка CSA |              |                     |
|  | Оценивание     | доступно  |              |                     |
|  | Испытание      | прочность   |              |                     |
| Испытание: Недействие (невозможность замены) | Оценивание     | пройдено  |              |                     |
|  | Стандарт       | DIN EN 61984, раздел 6.3 и 6.9.1/09.02, DIN IEC 60512, часть 7, раздел 5/05.94                          |              |                     |
|  | Испытание      | развернуто на 180° с кодирующими элементами   |              |                     |
| Испытание: Зажимное поперечное сечение       | Оценивание     | пройдено  |              |                     |
|  | Стандарт       | DIN EN 60999-1, раздел 7 и 9.1/12.00, DIN EN 60947-1, раздел 8.2.4.5.1/12.99                            |              |                     |
|  | Тип проводника | Тип провода и его поперечное сечение  | цельный      | 0,2 мм <sup>2</sup> |
|  |                | Тип провода и его поперечное сечение  | многожильный | 0,2 мм <sup>2</sup> |
|  |                | Тип провода и его поперечное сечение  | цельный      | 1,5 мм <sup>2</sup> |
|  |                | Тип провода и его поперечное сечение  | многожильный | 1,5 мм <sup>2</sup> |
|  |                | Тип провода и его поперечное сечение  | AWG 28/1     |                     |
|  |                | Тип провода и его поперечное сечение  | AWG 28/19    |                     |
| Тип провода и его поперечное сечение         |                | AWG 16/1  |              |                     |

**Технические данные**

|   |                                      |                                      |  |  |
|---|--------------------------------------|--------------------------------------|--|--|
| Испытание на повреждение из-за случайного ослабления проводов |                                      | Тип провода и его поперечное сечение | AWG 16/19                              |  |
|   | Оценивание                           | пройдено                             |  |  |
|   | Стандарт                             | DIN EN 60999-1, раздел 9.4/12.00     |  |  |
|   | Требование                           | 0,2 кг                               |  |  |
|   | Тип проводника                       | Тип провода и его поперечное сечение | AWG 28/1                               |  |
|   |                                      | Тип провода и его поперечное сечение | AWG 28/19                              |  |
|   | Оценивание                           | пройдено                             |  |  |
|   | Требование                           | 0,3 кг                               |  |  |
|   | Тип проводника                       | Тип провода и его поперечное сечение | 2 × AWG 24/1                           |  |
|   |                                      | Тип провода и его поперечное сечение | 2 × AWG 24/19 с кабельным наконечником |  |
| Оценивание  | пройдено                             |                                      |  |  |
| Требование  | 0,4 кг                               |                                      |  |  |
| Тип проводника  | Тип провода и его поперечное сечение | цельный 1,5 мм <sup>2</sup>          |  |  |
|   | Тип провода и его поперечное сечение | многожильный 1,5 мм <sup>2</sup>     |  |  |
|   | Тип провода и его поперечное сечение | AWG 16/7                             |  |  |
| Испытание на выдергивание                                     | Оценивание                           | пройдено                             |  |  |
|   | Стандарт                             | DIN EN 60999-1, раздел 9.5/12.00     |  |  |
|   | Требование                           | ≥5 N                                 |  |  |
|   | Тип проводника                       | Тип провода и его поперечное сечение | AWG 28/1                               |  |
|   |                                      | Тип провода и его поперечное сечение | AWG 28/19                              |  |
|   | Оценивание                           | пройдено                             |  |  |
|   | Требование                           | ≥10 N                                |  |  |
|   | Тип проводника                       | Тип провода и его поперечное сечение | 2 × AWG 24/1                           |  |
|   |                                      | Тип провода и его поперечное сечение | 2 × AWG 24/19 с кабельным наконечником |  |
|   | Оценивание                           | пройдено                             |  |  |
| Требование  | ≥40 N                                |                                      |  |  |
| Тип проводника  | Тип провода и его поперечное сечение | H05V-U1.5                            |  |  |
|   | Тип провода и его поперечное сечение | H05V-K1.5                            |  |  |
|   | Тип провода и его поперечное сечение | AWG 16/7                             |  |  |
| Оценивание  | пройдено                             |                                      |  |  |

**Системные параметры**

|                             |                                    |
|-----------------------------|------------------------------------|
| Серия изделия               | OMNIMATE Signal — серия BL/SL 3.50 |
| Вид соединения              | Полевое соединение                 |
| Метод проводного соединения | Винтовое соединение                |
| Шаг в мм (P)                | 3.50 mm                            |
| Шаг в дюймах (P)            | 0.138 "                            |
| Направление вывода кабеля   | 180°                               |
| Количество полюсов          | 4                                  |
| L1 в мм                     | 10.50 mm                           |
| L1 в дюймах                 | 0.413 "                            |
| Количество рядов            | 1                                  |
| Количество полюсных рядов   | 1                                  |

## BL 3.50/04/180 SN BK BX

**Weidmüller Interface GmbH & Co. KG**

Klingenbergstraße 26  
D-32758 Detmold  
Germany

www.weidmueller.com

## Технические данные

|   |  |                      |                              |
|---|--|----------------------|------------------------------|
| Расчетное сечение                               | 1.5 mm <sup>2</sup>                            |                      |                              |
| Защита от прикосновения согласно DIN VDE 57 106 | защита от доступа пальцем                      |                      |                              |
| Защита от прикосновения согласно DIN VDE 0470   | IP 20 с проникновением/IP 10 без проникновения |                      |                              |
| Вид защиты                                      | IP20, в полностью смонтированном состоянии     |                      |                              |
| Объемное сопротивление                          | ≤5 mΩ  |                      |                              |
| Кодируемый                                      | Да   |                      |                              |
| Длина зачистки изоляции                         | 6 mm   |                      |                              |
| Зажимной винт                                   | M 2  |                      |                              |
| Лезвие отвертки                                 | 0,4 x 2,5                                      |                      |                              |
| Лезвие отвертки стандартное                     | DIN 5264                                       |                      |                              |
| Циклы коммутации                                | 25   |                      |                              |
| Усилие вставки на полюс, макс.                  | 7 N  |                      |                              |
| Усилие вытягивания на полюс, макс.              | 5 N  |                      |                              |
| Момент затяжки                                  | Тип момента затяжки                            | Подключение проводов |                              |
|   | Информация по использованию                    | Момент затяжки       | мин. 0.2 Nm<br>макс. 0.25 Nm |

## Данные о материалах

|                                       |          |                                       |                            |
|---------------------------------------|----------|---------------------------------------|----------------------------|
| Изоляционный материал                 | PBT      | Цветовой код                          | черный                     |
| Таблица цветов (аналогич.)            | RAL 9011 | Группа изоляционного материала        | IIIa                       |
| Сравнительный показатель пробоя (СТИ) | ≥ 200    | Moisture Level (MSL)                  |                            |
| Класс пожаростойкости UL 94           | V-0      | Материал контакта                     | Сплав меди                 |
| Поверхность контакта                  | луженые  | Структура слоев штепсельного контакта | 4...8 μm Sn hot-dip tinned |
| Температура хранения, мин.            | -40 °C   | Температура хранения, макс.           | 70 °C                      |
| Рабочая температура, мин.             | -50 °C   | Рабочая температура, макс.            | 100 °C                     |
| Температурный диапазон монтажа, мин.  | -30 °C   | Температурный диапазон монтажа, макс. | 100 °C                     |

## Провода, подходящие для подключения

|  |                                 |                                     |                            |
|--|---------------------------------|-------------------------------------|----------------------------|
| Диапазон зажима, мин.  | 0.08 mm <sup>2</sup>            |                                     |                            |
| Диапазон зажима, макс.   | 1.5 mm <sup>2</sup>             |                                     |                            |
| Поперечное сечение подключаемого провода AWG, мин.                       | AWG 28                          |                                     |                            |
| Поперечное сечение подключаемого провода AWG, макс.                      | AWG 14                          |                                     |                            |
| Одножильный, мин. H05(07) V-U  | 0.2 mm <sup>2</sup>             |                                     |                            |
| Одножильный, макс. H05(07) V-U   | 1.5 mm <sup>2</sup>             |                                     |                            |
| Гибкий, мин. H05(07) V-K   | 0.2 mm <sup>2</sup>             |                                     |                            |
| Гибкий, макс. H05(07) V-K  | 1.5 mm <sup>2</sup>             |                                     |                            |
| С наконечником DIN 46 228/4, мин.  | 0.2 mm <sup>2</sup>             |                                     |                            |
| С наконечником DIN 46 228/4, макс.                                       | 1.5 mm <sup>2</sup>             |                                     |                            |
| с обжимной втулкой для фиксации концов проводов, DIN 46228 часть 1, мин. | 0.2 mm <sup>2</sup>             |                                     |                            |
| С кабельным наконечником согласно DIN 46 228/1, макс.                    | 1.5 mm <sup>2</sup>             |                                     |                            |
| Нутромметр в соответствии с EN 60999 a x b; ø                            | 2.4 mm x 1.5 mm                 |                                     |                            |
| Зажимаемый проводник   | Сечение подсоединяемого провода | Тип                                 | тонкожильный провод        |
|  |                                 | номин.                              | 0.5 mm <sup>2</sup>        |
|  | кабельный наконечник            | Длина снятия изоляции               | номин. 8 mm                |
|  |                                 | Рекомендованная обжимная втулка для | <a href="#">H0.5/12 OR</a> |

**Технические данные**

|                                 |  |                              |
|---------------------------------|--|------------------------------|
|                                 | фиксации концов проводов                                     |                              |
|                                 | Длина снятия изоляции  | номин. 6 mm                  |
|                                 | Рекомендованная обжимная втулка для фиксации концов проводов | <a href="#">H0.5/6</a>       |
| Сечение подсоединяемого провода | Тип  | тонкожильный провод          |
|                                 | номин.   | 0.75 mm <sup>2</sup>         |
| кабельный наконечник            | Длина снятия изоляции  | номин. 8 mm                  |
|                                 | Рекомендованная обжимная втулка для фиксации концов проводов | <a href="#">H0.75/12 W</a>   |
|                                 | Длина снятия изоляции  | номин. 6 mm                  |
|                                 | Рекомендованная обжимная втулка для фиксации концов проводов | <a href="#">H0.75/6</a>      |
| Сечение подсоединяемого провода | Тип  | тонкожильный провод          |
|                                 | номин.   | 1 mm <sup>2</sup>            |
| кабельный наконечник            | Длина снятия изоляции  | номин. 8 mm                  |
|                                 | Рекомендованная обжимная втулка для фиксации концов проводов | <a href="#">H1.0/12 GE</a>   |
|                                 | Длина снятия изоляции  | номин. 6 mm                  |
|                                 | Рекомендованная обжимная втулка для фиксации концов проводов | <a href="#">H1.0/6</a>       |
| Сечение подсоединяемого провода | Тип  | тонкожильный провод          |
|                                 | номин.   | 0.25 mm <sup>2</sup>         |
| кабельный наконечник            | Длина снятия изоляции  | номин. 8 mm                  |
|                                 | Рекомендованная обжимная втулка для фиксации концов проводов | <a href="#">H0.25/10 HVL</a> |
|                                 | Длина снятия изоляции  | номин. 5 mm                  |
|                                 | Рекомендованная обжимная втулка для фиксации концов проводов | <a href="#">H0.25/5</a>      |
| Сечение подсоединяемого провода | Тип  | тонкожильный провод          |
|                                 | номин.   | 0.34 mm <sup>2</sup>         |
| кабельный наконечник            | Длина снятия изоляции  | номин. 8 mm                  |
|                                 | Рекомендованная обжимная втулка для фиксации концов проводов | <a href="#">H0.34/10 TK</a>  |

Текст ссылки

Наружный диаметр пластиковой манжеты не должен превышать размер шага (P), Длина кабельных наконечников подбирается в зависимости от типа продукта и номинального напряжения.

## BL 3.50/04/180 SN BK BX

**Weidmüller Interface GmbH & Co. KG**

Klingenbergstraße 26  
D-32758 Detmold  
Germany

www.weidmueller.com

## Технические данные

### Номинальные характеристики по IEC

|   |                        |   |                    |
|---|------------------------|---|--------------------|
| пройдены испытания по стандарту   | IEC 60664-1, IEC 61984 | Номинальный ток, мин. кол-во контактов (Tu = 20 °C)   | 17 A               |
| Номинальный ток, макс. кол-во контактов (Tu = 20 °C)  | 12 A                   | Номинальный ток, мин. кол-во контактов (Tu = 40 °C)   | 14.5 A             |
| Номинальный ток, макс. кол-во контактов (Tu = 40 °C)  | 10 A                   | Номинальное импульсное напряжение при категории помехозащищенности/ Категория загрязнения II/2  | 320 V              |
| Номинальное импульсное напряжение при категории помехозащищенности/ Категория загрязнения III/2 | 160 V                  | Номинальное импульсное напряжение при категории помехозащищенности/ Категория загрязнения III/3 | 160 V              |
| Номинальное импульсное напряжение при категории помехозащищенности/ Категория загрязнения II/2  | 2.5 kV                 | Номинальное импульсное напряжение при категории помехозащищенности/ Категория загрязнения III/2 | 2.5 kV             |
| Номинальное импульсное напряжение при категории помехозащищенности/ Категория загрязнения III/3 | 2.5 kV                 | Устойчивость к воздействию кратковременного тока  | 3 x 1 сек. с 100 A |

### Номинальные характеристики по CSA

|   |   |   |                |
|---|---|---|----------------|
| Институт (CSA)                                      | CSA   | Сертификат № (CSA)                                  | 154685-1318353 |
| Номинальное напряжение (группа использования B/CSA) | 300 V   | Номинальное напряжение (группа использования D/CSA) | 300 V          |
| Номинальный ток (группа использования B/CSA)        | 10 A  | Номинальный ток (группа использования D/CSA)        | 10 A           |
| Поперечное сечение подключаемого провода AWG, мин.  | AWG 28  | Поперечное сечение подключаемого провода AWG, макс. | AWG 14         |
| Ссылка на утвержденные значения                     | В технических характеристиках приведены максимальные значения, подробные сведения см. в сертификате об утверждении. |   |                |

### Номинальные характеристики по UL 1059

|   |   |   |        |
|---|---|---|--------|
| Институт (UR)   | UR  | Сертификат № (UR)                                       | E60693 |
| Номинальное напряжение (группа использования B/UL 1059) | 300 V   | Номинальное напряжение (группа использования D/UL 1059) | 300 V  |
| Номинальный ток (группа использования B/UL 1059)        | 10 A  | Номинальный ток (группа использования D/UL 1059)        | 10 A   |
| Поперечное сечение подключаемого провода AWG, мин.      | AWG 28  | Поперечное сечение подключаемого провода AWG, макс.     | AWG 14 |
| Ссылка на утвержденные значения                         | В технических характеристиках приведены максимальные значения, подробные сведения см. в сертификате об утверждении. |   |        |

### Важное примечание

|                  |   |
|------------------|---|
| Соответствие IPC | Заявление о соответствии: все изделия разрабатываются, производятся и поставляются в соответствии с установленными международными стандартами и нормами и соответствуют характеристикам, указанным в технической документации, а также обладают декоративными свойствами в соответствии с IPC-A-6 10, "Класс 2". Любые другие запросы информации об изделиях могут быть рассмотрены по запросу. |
| Примечания       | <ul style="list-style-type: none"> <li>• Additional variants on request</li> <li>• Gold-plated contact surfaces on request</li> <li>• Rated current related to rated cross-section &amp; min. No. of poles.</li> </ul>  |

**BL 3.50/04/180 SN BK BX**

**Weidmüller Interface GmbH & Co. KG**

Klingenbergstraße 26  
D-32758 Detmold  
Germany

[www.weidmueller.com](http://www.weidmueller.com)

## Технические данные

- Max. outer diameter of the conductor: 2.9 mm
- Wire end ferrule without plastic collar to DIN 46228/1
- Wire end ferrule with plastic collar to DIN 46228/4
- P on drawing = pitch
- Rated data refer only to the component itself. Clearance and creepage distances to other components are to be designed in accordance with the relevant application standards.
- In accordance with IEC 61984, OMNIMATE-connectors are connectors without breaking capacity (COC). During designated use, connectors are not allowed to be engaged or disengaged when live or under load
- Long term storage of the product with average temperature of 50 °C and maximum humidity 70%, 36 months

## Классификации

|             |             |             |             |
|-------------|-------------|-------------|-------------|
| ETIM 8.0    | EC002638    | ETIM 9.0    | EC002638    |
| ETIM 10.0   | EC002638    | ECLASS 14.0 | 27-46-02-02 |
| ECLASS 15.0 | 27-46-02-02 |             |             |

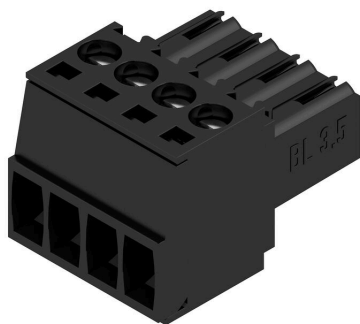
BL 3.50/04/180 SN BK BX

Weidmüller Interface GmbH & Co. KG  
Klingenbergstraße 26  
D-32758 Detmold  
Germany

www.weidmueller.com

Изображения

Изображение изделия



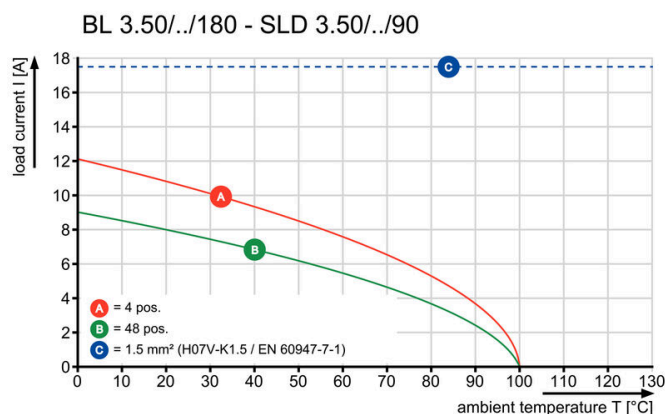
Dimensional drawing



Graph



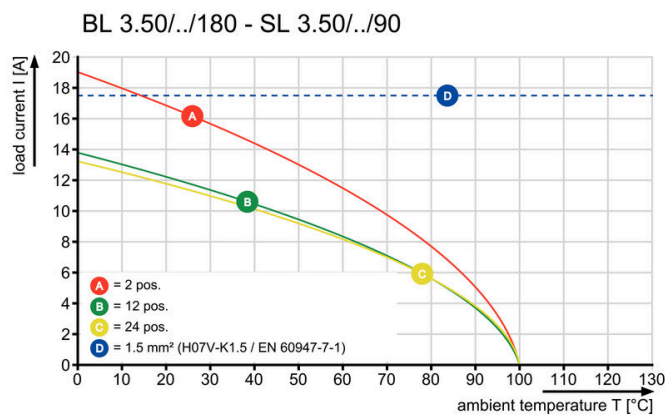
Graph



Graph



Graph



## Аксессуары

### Поддержка кабеля



Для частой смены нагрузки: «фаркоп» для штекерных разъемов.

Механизм разгрузки натяжения может сделать больше, чем просто снять нагрузку на проводники: просто прикрепите к штекеру и

- для связывания проводов в пучок
- для проводки кабеля
- используйте в качестве средства для соединения и разъединения

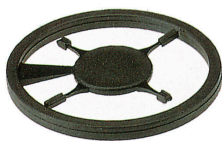
Соединительные точки не повреждаются, ясный, аккуратный электромонтаж и простота в обращении.

Преимущества для пользователей: постоянные сверхмощные соединения для тяжелых промышленных условий и удобство управления повышают доступность системы.

### Основные данные для заказа

|            |                            |  |
|------------|----------------------------|--|
| Тип        | BL 3.50 ZE03 BK BX         | Версия   |
| Заказ №    | <a href="#">1627820000</a> | Штекерный соединитель печатной платы, Аксессуар, Поддержка |
| GTIN (EAN) | 4008190202552              | кабеля, черный, Количество полюсов: 3                      |
| Кол.       | 50 ST                      |  |
| Тип        | BL 3.50 ZE03 OR BX         | Версия   |
| Заказ №    | <a href="#">1629680000</a> | Штекерный соединитель печатной платы, Аксессуар, Поддержка |
| GTIN (EAN) | 4008190202569              | кабеля, оранжевый, Количество полюсов: 3                   |
| Кол.       | 50 ST                      |  |

### Кодирующие элементы



Соединяет только то, что требуется соединить: правильное соединение в нужном месте.

Кодирующие элементы и замковые устройства четко обозначают соединительные элементы в процессе изготовления и эксплуатации

Кодирующие элементы и замковые устройства вставляются перед сборкой или во время фазы сборки кабеля. Альтернатива Weidmüller: настройка онлайн с помощью конфигуратора вариантов для предварительной кодировки перед доставкой.

Неправильная сборка на плате и неправильное подключение соединительных элементов больше невозможно.

Преимущество: отсутствие поиска и устранения неисправностей в процессе производства и эксплуатационных ошибок пользователя.

### Основные данные для заказа

|            |                            |  |
|------------|----------------------------|--|
| Тип        | BL SL 3.5 KO OR            | Версия   |
| Заказ №    | <a href="#">1693430000</a> | Штекерный соединитель печатной платы, Аксессуар, Элемент |
| GTIN (EAN) | 4008190867447              | кодировки, оранжевый, Количество полюсов: 1              |
| Кол.       | 100 ST                     |  |

## BL 3.50/04/180 SN BK BX

**Weidmüller Interface GmbH & Co. KG**

Klingenbergstraße 26  
D-32758 Detmold  
Germany

www.weidmueller.com

## Аксессуары

### Кожухи



Эффективная защита, оптимизированная эргономика и закрытая конструкция:

от механизма разгрузки натяжения на подключенных проводниках и визуальная/контактная защита и помощь при отсоединении: опциональные модифицированные кожухи выполняют механическую, визуальную и тактильную функции.

Две полуоболочки надежно скрепляются, полностью закрывают штекер и обеспечивают следующие функции:

- Кабельные стяжки или интегрированные хомуты для крепления кабеля обеспечивают механизм разгрузки натяжения.
- Для маркировки используются этикетки dekafix или клейкие полоски
- Крепление бок о бок без потери полюсов и смещения шага
- Совместимость: подходит для штекеров с или без фланца или крепежного уголка
- Гибкий: 1—3 кабельных отвода, ведущие в разных направлениях, доступны в зависимости от типоразмера

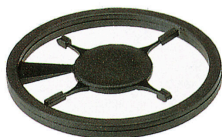
Кожухи Weidmüller обеспечивают дополнительную стабильность, улучшенную идентификацию, полную совместимость и универсальность.

Результат: максимальная надежность и удобство для пользователей в любых сферах применения.

### Основные данные для заказа

|            |                            |   |
|------------|----------------------------|---|
| Тип        | BL 3.50 AN04 BK BX         | Версия  |
| Заказ №    | <a href="#">1745590000</a> | Штекерный соединитель печатной платы, Аксессуар, Кожух. |
| GTIN (EAN) | 4008 190985 158            | черный, Количество полюсов: 4                           |
| Кол.       | 10 ST                      |   |

### Кодирующие элементы



Соединяет только то, что требуется соединить: правильное соединение в нужном месте.

Кодирующие элементы и замковые устройства четко обозначают соединительные элементы в процессе изготовления и эксплуатации

Кодирующие элементы и замковые устройства вставляются перед сборкой или во время фазы сборки кабеля. Альтернатива Weidmüller: настройка онлайн с помощью конфигуратора вариантов для предварительной кодировки перед доставкой. Неправильная сборка на плате и неправильное подключение соединительных элементов больше невозможно.

Преимущество: отсутствие поиска и устранения неисправностей в процессе производства и эксплуатационных ошибок пользователя.

**BL 3.50/04/180 SN BK BX**

**Weidmüller Interface GmbH & Co. KG**  
Klingenbergstraße 26  
D-32758 Detmold  
Germany

[www.weidmueller.com](http://www.weidmueller.com)

## Аксессуары

### Основные данные для заказа

|            |                            |  |  |
|------------|----------------------------|--|--|
| Тип        | BL SL 3.5 KO SW            | Версия   |  |
| Заказ №    | <a href="#">1610100000</a> | Штекерный соединитель печатной платы, Аксессуар, Элемент |  |
| GTIN (EAN) | 4008190187637              | кодировки, черный, Количество полюсов: 1                 |  |
| Кол.       | 100 ST                     |  |  |

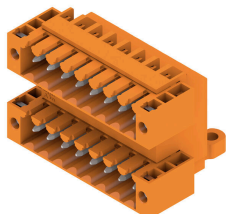
**BL 3.50/04/180 SN BK BX**

**Weidmüller Interface GmbH & Co. KG**  
Klingenbergstraße 26  
D-32758 Detmold  
Germany

www.weidmueller.com

**Сопрягаемые детали**

**SLD 3.50/90F**

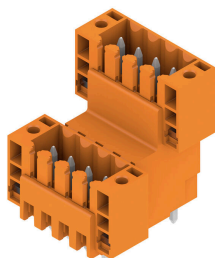


Двухуровневый штекерный соединитель для пайки волной припоя с шагом 3,50 мм. Варианты исполнения соединителя: открытый, закрытый и с фланцем. Штекерные разъемы обеспечивают место для маркировки и допускают кодирование. Упаковка — картонная коробка.

**Основные данные для заказа**

|            |                            |   |  |
|------------|----------------------------|---|--|
| Тип        | SLD 3.50/08/90F 3.2SN O... | Версия  |  |
| Заказ №    | <a href="#">1633830000</a> | Штекерный соединитель печатной платы, Штырьковый соединитель, Розетка, Соединение THT под пайку, 3.50 mm, |  |
| GTIN (EAN) | 4008190258283              | Количество полюсов: 8, 90°, Длина штифта для припайки (l): 3.2 mm, луженые, оранжевый, Ящик               |  |
| Кол.       | 50 ST                      |   |  |

**SLD 3.50V/180F**

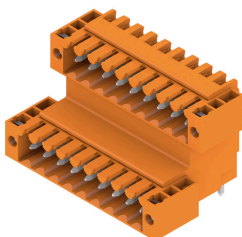


Двухуровневый, ступенчатый штекерный соединитель для пайки волной припоя с шагом 3,50 мм. Предлагаемые варианты исполнения: закрытый и с фланцем. Штекерные разъемы обеспечивают место для маркировки и допускают кодирование.

**Основные данные для заказа**

|            |                            |   |  |
|------------|----------------------------|---|--|
| Тип        | SLD 3.50 V/08/180F 3.2 ... | Версия  |  |
| Заказ №    | <a href="#">1641250000</a> | Штекерный соединитель печатной платы, Штырьковый соединитель, Розетка, Соединение THT под пайку, 3.50 mm, |  |
| GTIN (EAN) | 4008190279653              | Количество полюсов: 8, 180°, Длина штифта для припайки (l): 3.2 mm, луженые, оранжевый, Ящик              |  |
| Кол.       | 50 ST                      |   |  |

**SLD 3.50V/90F**



Двухуровневый, ступенчатый штекерный соединитель для пайки волной припоя с шагом 3,50 мм. Предлагаемые варианты исполнения: закрытый и с фланцем. Штекерные разъемы обеспечивают место для маркировки и допускают кодирование.

## BL 3.50/04/180 SN BK BX

**Weidmüller Interface GmbH & Co. KG**

Klingenbergstraße 26  
D-32758 Detmold  
Germany

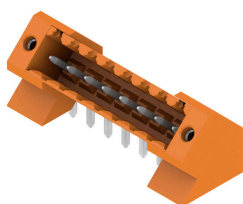
www.weidmueller.com

## Сопрягаемые детали

### Основные данные для заказа

|            |                            |   |
|------------|----------------------------|---|
| Тип        | SLD 3.50 V/08/90F 3.2 S... | Версия  |
| Заказ №    | <a href="#">1642380000</a> | Штекерный соединитель печатной платы, Штырьковый  |
| GTIN (EAN) | 4008190280901              | соединитель, Розетка, Соединение THT под пайку, 3.50 mm,                                    |
| Кол.       | 50 ST                      | Количество полюсов: 8, 90°, Длина штифта для припайки (l): 3.2 mm, луженые, оранжевый, Ящик |

### SL 3.50/135F



Штекерные соединители для пайки волной припоя с шагом 3,50 мм

- Направление подключения: параллельно (90°), прямо (180°) или под углом (135°) к печатной плате
- Варианты исполнения: с винтовым фланцем (F)
- Упаковка — картонная коробка (BX)
- Штекерный соединитель допускает кодирование

### Основные данные для заказа

|            |                            |  |
|------------|----------------------------|--|
| Тип        | SL 3.50/04/135F 3.2SN O... | Версия   |
| Заказ №    | <a href="#">1643350000</a> | Штекерный соединитель печатной платы, Штырьковый   |
| GTIN (EAN) | 4008190282110              | соединитель, Розетка, Соединение THT под пайку, 3.50 mm,                                     |
| Кол.       | 84 ST                      | Количество полюсов: 4, 135°, Длина штифта для припайки (l): 3.2 mm, луженые, оранжевый, Ящик |

### SL-SMT 3.5/180G Box



Термостойкий штекерный соединитель, шаг 3,50 мм.

- Направление вставки параллельное (90°), прямое 180° или изогнутое (135°) по отношению к печатной плате
- Варианты исполнения корпуса: закрытая сторона (G), винтовой фланец (F), фланец под пайку (LF) или фланец под пайку с фиксацией (RF)
- Оптимизировано для процесса SMT
- Длина штифта 3,2 мм, универсальный, для любых способов пайки
- Длина штырькового вывода 1,5 мм, оптимизировано для пайки расплавлением полуды
- Упаковка — коробка (BX) или лента на бобине (RL)
- Можно выполнить кодировку вилочного соединителя

### Основные данные для заказа

|            |                            |   |
|------------|----------------------------|---|
| Тип        | SL-SMT 3.50/04/180G 1.5... | Версия  |
| Заказ №    | <a href="#">1753002001</a> | Штекерный соединитель печатной платы, Штырьковый  |
| GTIN (EAN) | 4032248130894              | соединитель, с боковой стороны закрыто, Соединение THT/THR  |
| Кол.       | 100 ST                     | под пайку, 3.50 mm, Количество полюсов: 4, 180°, Длина штифта для припайки (l): 1.5 mm, луженые, черный, Ящик |

## BL 3.50/04/180 SN BK BX

**Weidmüller Interface GmbH & Co. KG**

Klingenbergstraße 26  
D-32758 Detmold  
Germany

## Сопрягаемые детали

www.weidmueller.com

### SL-SMT 3.5/180F Box



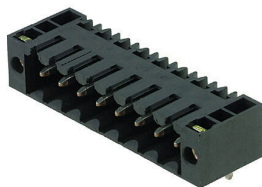
Термостойкий штекерный соединитель, шаг 3,50 мм.

- Направление вставки параллельное (90°), прямое 180° или изогнутое (135°) по отношению к печатной плате
- Варианты исполнения корпуса: закрытая сторона (G), винтовой фланец (F), фланец под пайку (LF) или фланец под пайку с фиксацией (RF)
- Оптимизировано для процесса SMT
- Длина штифта 3,2 мм, универсальный, для любых способов пайки
- Длина штырькового вывода 1,5 мм, оптимизировано для пайки расплавлением полуды
- Упаковка — коробка (BX) или лента на бобине (RL)
- Можно выполнить кодировку вилочного соединителя

#### Основные данные для заказа

|            |                            |   |
|------------|----------------------------|---|
| Тип        | SL-SMT 3.50/04/180F 1.5... | Версия  |
| Заказ №    | <a href="#">1760982001</a> | Штекерный соединитель печатной платы, Штырьковый  |
| GTIN (EAN) | 4032248131556              | соединитель, Розетка, Соединение ТНТ/ТНР под пайку, 3.50 mm,                              |
| Кол.       | 84 ST                      | Количество полюсов: 4, 180°, Длина штифта для припайки (l): 1.5 mm, луженые, черный, Ящик |

### SL-SMT 3.5/90F Box



Термостойкий штекерный соединитель, шаг 3,50 мм.

- Направление вставки параллельное (90°), прямое 180° или изогнутое (135°) по отношению к печатной плате
- Варианты исполнения корпуса: закрытая сторона (G), винтовой фланец (F), фланец под пайку (LF) или фланец под пайку с фиксацией (RF)
- Оптимизировано для процесса SMT
- Длина штифта 3,2 мм, универсальный, для любых способов пайки
- Длина штырькового вывода 1,5 мм, оптимизировано для пайки расплавлением полуды
- Упаковка — коробка (BX) или лента на бобине (RL)
- Можно выполнить кодировку вилочного соединителя

#### Основные данные для заказа

|            |                            |  |
|------------|----------------------------|--|
| Тип        | SL-SMT 3.50/04/90F 1.5S... | Версия   |
| Заказ №    | <a href="#">1762022001</a> | Штекерный соединитель печатной платы, Штырьковый   |
| GTIN (EAN) | 4032248132430              | соединитель, Розетка, Соединение ТНТ/ТНР под пайку, 3.50 mm,                             |
| Кол.       | 84 ST                      | Количество полюсов: 4, 90°, Длина штифта для припайки (l): 1.5 mm, луженые, черный, Ящик |

## BL 3.50/04/180 SN BK BX

Weidmüller Interface GmbH & Co. KG

Klingenbergstraße 26

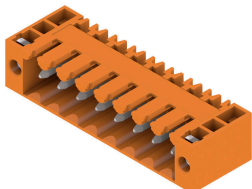
D-32758 Detmold

Germany

www.weidmueller.com

## Сопрягаемые детали

### SL 3.50/90F



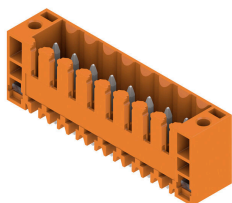
Штекерные соединители для пайки волной припоя с шагом 3,50 мм

- Направление подключения: параллельно (90°), прямо (180°) или под углом (135°) к печатной плате
- Варианты исполнения: с винтовым фланцем (F)
- Упаковка — картонная коробка (BX)
- Штекерный соединитель допускает кодирование

#### Основные данные для заказа

|            |                            |   |
|------------|----------------------------|---|
| Тип        | SL 3.50/04/90F 3.2SN OR... | Версия  |
| Заказ №    | <a href="#">1607060000</a> | Штекерный соединитель печатной платы, Штырьковый  |
| GTIN (EAN) | 4008190131661              | соединитель, Розетка, Соединение ТНТ под пайку, 3.50 mm,                                    |
| Кол.       | 100 ST                     | Количество полюсов: 4, 90°, Длина штифта для припайки (l): 3.2 mm, луженые, оранжевый, Ящик |

### SL 3.50/180F



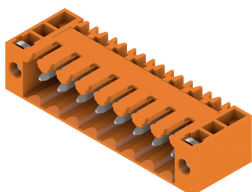
Штекерные соединители для пайки волной припоя с шагом 3,50 мм

- Направление подключения: параллельно (90°), прямо (180°) или под углом (135°) к печатной плате
- Варианты исполнения: с винтовым фланцем (F)
- Упаковка — картонная коробка (BX)
- Штекерный соединитель допускает кодирование

#### Основные данные для заказа

|            |                            |  |
|------------|----------------------------|--|
| Тип        | SL 3.50/04/180F 3.2SN O... | Версия   |
| Заказ №    | <a href="#">1607520000</a> | Штекерный соединитель печатной платы, Штырьковый   |
| GTIN (EAN) | 4008190039097              | соединитель, Розетка, Соединение ТНТ под пайку, 3.50 mm,                                     |
| Кол.       | 100 ST                     | Количество полюсов: 4, 180°, Длина штифта для припайки (l): 3.2 mm, луженые, оранжевый, Ящик |

### SL 3.50/90F



Штекерные соединители для пайки волной припоя с шагом 3,50 мм

- Направление подключения: параллельно (90°), прямо (180°) или под углом (135°) к печатной плате
- Варианты исполнения: с винтовым фланцем (F)
- Упаковка — картонная коробка (BX)
- Штекерный соединитель допускает кодирование

**BL 3.50/04/180 SN BK BX**

**Weidmüller Interface GmbH & Co. KG**

Klingenbergstraße 26  
D-32758 Detmold  
Germany

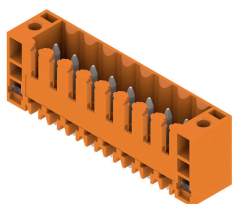
www.weidmueller.com

**Сопрягаемые детали**

**Основные данные для заказа**

|            |                            |  |
|------------|----------------------------|--|
| Тип        | SL 3.50/04/90F 4.5 SN B... | Версия   |
| Заказ №    | <a href="#">1615550000</a> | Штекерный соединитель печатной платы, Штырьковый   |
| GTIN (EAN) | 4008190057220              | соединитель, Розетка, Соединение THT под пайку, 3.50 mm,                                 |
| Кол.       | 100 ST                     | Количество полюсов: 4, 90°, Длина штифта для припайки (l): 4.5 mm, луженые, черный, Ящик |

**SL 3.50/180F**



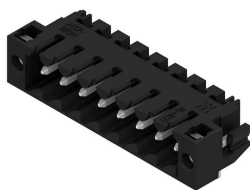
Штекерные соединители для пайки волной припоя с шагом 3,50 мм

- Направление подключения: параллельно (90°), прямо (180°) или под углом (135°) к печатной плате
- Варианты исполнения: с винтовым фланцем (F)
- Упаковка — картонная коробка (BX)
- Штекерный соединитель допускает кодирование

**Основные данные для заказа**

|            |                            |   |
|------------|----------------------------|---|
| Тип        | SL 3.50/04/180F 4.5 SN ... | Версия  |
| Заказ №    | <a href="#">1616160000</a> | Штекерный соединитель печатной платы, Штырьковый  |
| GTIN (EAN) | 4008190068301              | соединитель, Розетка, Соединение THT под пайку, 3.50 mm,                                  |
| Кол.       | 100 ST                     | Количество полюсов: 4, 180°, Длина штифта для припайки (l): 4.5 mm, луженые, черный, Ящик |

**SL-SMT 3.5/90LF Box**



Термостойкий штекерный соединитель, шаг 3,50 мм.

- Направление вставки параллельное (90°), прямое 180° или изогнутое (135°) по отношению к печатной плате
- Варианты исполнения корпуса: закрытая сторона (G), винтовой фланец (F), фланец под пайку (LF) или фланец под пайку с фиксацией (RF)
- Оптимизировано для процесса SMT
- Длина штифта 3,2 мм, универсальный, для любых способов пайки
- Длина штырькового вывода 1,5 мм, оптимизировано для пайки расплавлением полуды
- Упаковка — коробка (BX) или лента на бобине (RL)
- Можно выполнить кодировку вилочного соединителя

**Основные данные для заказа**

|            |                            |   |
|------------|----------------------------|---|
| Тип        | SL-SMT 3.50/04/90LF 1.5... | Версия  |
| Заказ №    | <a href="#">1804960000</a> | Штекерный соединитель печатной платы, Штырьковый  |
| GTIN (EAN) | 4032248268863              | соединитель, Фланец под пайку, Соединение THT/THR под пайку,                                      |
| Кол.       | 84 ST                      | 3.50 mm, Количество полюсов: 4, 90°, Длина штифта для припайки (l): 1.5 mm, луженые, черный, Ящик |

## BL 3.50/04/180 SN BK BX

**Weidmüller Interface GmbH & Co. KG**

Klingenbergstraße 26

D-32758 Detmold

Germany

www.weidmueller.com

## Сопрягаемые детали

### SL-SMT 3.5/90LF Tape



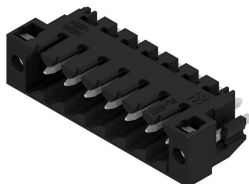
Термостойкий штекерный соединитель, шаг 3,50 мм.

- Направление вставки параллельное (90°), прямое 180° или изогнутое (135°) по отношению к печатной плате
- Варианты исполнения корпуса: закрытая сторона (G), винтовой фланец (F), фланец под пайку (LF) или фланец под пайку с фиксацией (RF)
- Оптимизировано для процесса SMT
- Длина штифта 3,2 мм, универсальный, для любых способов пайки
- Длина штырькового вывода 1,5 мм, оптимизировано для пайки расплавлением полуды
- Упаковка — коробка (BX) или лента на бобине (RL)
- Можно выполнить кодировку вилочного соединителя

#### Основные данные для заказа

|            |                            |   |
|------------|----------------------------|---|
| Тип        | SL-SMT 3.50/04/90LF 1.5... | Версия  |
| Заказ №    | <a href="#">1805330000</a> | Штекерный соединитель печатной платы, Штырьковый  |
| GTIN (EAN) | 4032248269587              | соединитель, Фланец под пайку, Соединение THT/THR под пайку,                                      |
| Кол.       | 385 ST                     | 3.50 mm, Количество полюсов: 4, 90°, Длина штифта для припайки (l): 1.5 mm, луженые, черный, Tape |

### SL-SMT 3.5/180LF Box



Термостойкий штекерный соединитель, шаг 3,50 мм.

- Направление вставки параллельное (90°), прямое 180° или изогнутое (135°) по отношению к печатной плате
- Варианты исполнения корпуса: закрытая сторона (G), винтовой фланец (F), фланец под пайку (LF) или фланец под пайку с фиксацией (RF)
- Оптимизировано для процесса SMT
- Длина штифта 3,2 мм, универсальный, для любых способов пайки
- Длина штырькового вывода 1,5 мм, оптимизировано для пайки расплавлением полуды
- Упаковка — коробка (BX) или лента на бобине (RL)
- Можно выполнить кодировку вилочного соединителя

#### Основные данные для заказа

|            |                            |   |
|------------|----------------------------|---|
| Тип        | SL-SMT 3.50/04/180LF 3...  | Версия  |
| Заказ №    | <a href="#">1842560000</a> | Штекерный соединитель печатной платы, Штырьковый  |
| GTIN (EAN) | 4032248353927              | соединитель, Фланец под пайку, Соединение THT/THR под   |
| Кол.       | 84 ST                      | пайку, 3.50 mm, Количество полюсов: 4, 180°, Длина штифта для припайки (l): 3.2 mm, луженые, черный, Ящик |

## BL 3.50/04/180 SN BK BX

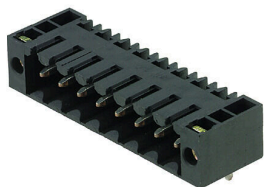
**Weidmüller Interface GmbH & Co. KG**

Klingenbergstraße 26  
D-32758 Detmold  
Germany

www.weidmueller.com

## Сопрягаемые детали

### SL-SMT 3.5/90F Box



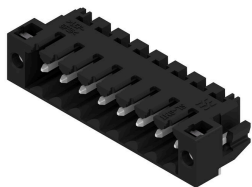
Термостойкий штекерный соединитель, шаг 3,50 мм.

- Направление вставки параллельное (90°), прямое 180° или изогнутое (135°) по отношению к печатной плате
- Варианты исполнения корпуса: закрытая сторона (G), винтовой фланец (F), фланец под пайку (LF) или фланец под пайку с фиксацией (RF)
- Оптимизировано для процесса SMT
- Длина штифта 3,2 мм, универсальный, для любых способов пайки
- Длина штырькового вывода 1,5 мм, оптимизировано для пайки расплавлением полуды
- Упаковка — коробка (BX) или лента на бобине (RL)
- Можно выполнить кодировку вилочного соединителя

#### Основные данные для заказа

|            |                            |  |
|------------|----------------------------|--|
| Тип        | SL-SMT 3.50/04/90F 3.2S... | Версия   |
| Заказ №    | <a href="#">1842100000</a> | Штекерный соединитель печатной платы, Штырьковый   |
| GTIN (EAN) | 4032248353453              | соединитель, Розетка, Соединение THT/THR под пайку, 3.50 mm,                             |
| Кол.       | 84 ST                      | Количество полюсов: 4, 90°, Длина штифта для припайки (l): 3.2 mm, луженые, черный, Ящик |

### SL-SMT 3.5/90LF Box



Термостойкий штекерный соединитель, шаг 3,50 мм.

- Направление вставки параллельное (90°), прямое 180° или изогнутое (135°) по отношению к печатной плате
- Варианты исполнения корпуса: закрытая сторона (G), винтовой фланец (F), фланец под пайку (LF) или фланец под пайку с фиксацией (RF)
- Оптимизировано для процесса SMT
- Длина штифта 3,2 мм, универсальный, для любых способов пайки
- Длина штырькового вывода 1,5 мм, оптимизировано для пайки расплавлением полуды
- Упаковка — коробка (BX) или лента на бобине (RL)
- Можно выполнить кодировку вилочного соединителя

#### Основные данные для заказа

|            |                            |   |
|------------|----------------------------|---|
| Тип        | SL-SMT 3.50/04/90LF 3.2... | Версия  |
| Заказ №    | <a href="#">1841880000</a> | Штекерный соединитель печатной платы, Штырьковый  |
| GTIN (EAN) | 4032248353231              | соединитель, Фланец под пайку, Соединение THT/THR под пайку,                                      |
| Кол.       | 84 ST                      | 3.50 mm, Количество полюсов: 4, 90°, Длина штифта для припайки (l): 3.2 mm, луженые, черный, Ящик |

## BL 3.50/04/180 SN BK BX

**Weidmüller Interface GmbH & Co. KG**

Klingenbergstraße 26  
D-32758 Detmold  
Germany

## Сопрягаемые детали

www.weidmueller.com

### SL-SMT 3.5/180F Box



Термостойкий штекерный соединитель, шаг 3,50 мм.

- Направление вставки параллельное (90°), прямое 180° или изогнутое (135°) по отношению к печатной плате
- Варианты исполнения корпуса: закрытая сторона (G), винтовой фланец (F), фланец под пайку (LF) или фланец под пайку с фиксацией (RF)
- Оптимизировано для процесса SMT
- Длина штифта 3,2 мм, универсальный, для любых способов пайки
- Длина штырькового вывода 1,5 мм, оптимизировано для пайки расплавлением полуды
- Упаковка — коробка (BX) или лента на бобине (RL)
- Можно выполнить кодировку вилочного соединителя

#### Основные данные для заказа

|            |                            |   |
|------------|----------------------------|---|
| Тип        | SL-SMT 3.50/04/180F 3.2... | Версия  |
| Заказ №    | <a href="#">1842790000</a> | Штекерный соединитель печатной платы, Штырьковый  |
| GTIN (EAN) | 4032248354153              | соединитель, Розетка, Соединение ТНТ/ТНР под пайку, 3.50 мм,                              |
| Кол.       | 84 ST                      | Количество полюсов: 4, 180°, Длина штифта для припайки (l): 3.2 мм, луженые, черный, Ящик |

### SL-SMT 3.5/180LF Tape



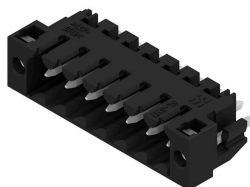
Термостойкий штекерный соединитель, шаг 3,50 мм.

- Направление вставки параллельное (90°), прямое 180° или изогнутое (135°) по отношению к печатной плате
- Варианты исполнения корпуса: закрытая сторона (G), винтовой фланец (F), фланец под пайку (LF) или фланец под пайку с фиксацией (RF)
- Оптимизировано для процесса SMT
- Длина штифта 3,2 мм, универсальный, для любых способов пайки
- Длина штырькового вывода 1,5 мм, оптимизировано для пайки расплавлением полуды
- Упаковка — коробка (BX) или лента на бобине (RL)
- Можно выполнить кодировку вилочного соединителя

#### Основные данные для заказа

|            |                            |   |
|------------|----------------------------|---|
| Тип        | SL-SMT 3.50/04/180LF 1...  | Версия  |
| Заказ №    | <a href="#">1805240000</a> | Штекерный соединитель печатной платы, Штырьковый  |
| GTIN (EAN) | 4032248269518              | соединитель, Фланец под пайку, Соединение ТНТ/ТНР под   |
| Кол.       | 265 ST                     | пайку, 3.50 мм, Количество полюсов: 4, 180°, Длина штифта для припайки (l): 1.5 мм, луженые, черный, Таре |

SL-SMT 3.5/180LF Box



Термостойкий штекерный соединитель, шаг 3,50 мм.

- Направление вставки параллельное (90°), прямое 180° или изогнутое (135°) по отношению к печатной плате
- Варианты исполнения корпуса: закрытая сторона (G), винтовой фланец (F), фланец под пайку (LF) или фланец под пайку с фиксацией (RF)
- Оптимизировано для процесса SMT
- Длина штифта 3,2 мм, универсальный, для любых способов пайки
- Длина штырькового вывода 1,5 мм, оптимизировано для пайки расплавлением полуды
- Упаковка — коробка (BX) или лента на бобине (RL)
- Можно выполнить кодировку вилочного соединителя

Основные данные для заказа

|            |                            |   |
|------------|----------------------------|---|
| Тип        | SL-SMT 3.50/04/180LF 1.... | Версия  |
| Заказ №    | <a href="#">1804720000</a> | Штекерный соединитель печатной платы, Штырьковый              |
| GTIN (EAN) | 4032248268702              | соединитель, Фланец под пайку, Соединение THT/THR под         |
| Кол.       | 84 ST                      | пайку, 3.50 mm, Количество полюсов: 4, 180°, Длина штифта для |
|            |                            | припайки (l): 1.5 mm, луженые, черный, Ящик                   |

SL-SMT 3.5/180G Box



Термостойкий штекерный соединитель, шаг 3,50 мм.

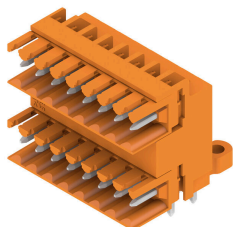
- Направление вставки параллельное (90°), прямое 180° или изогнутое (135°) по отношению к печатной плате
- Варианты исполнения корпуса: закрытая сторона (G), винтовой фланец (F), фланец под пайку (LF) или фланец под пайку с фиксацией (RF)
- Оптимизировано для процесса SMT
- Длина штифта 3,2 мм, универсальный, для любых способов пайки
- Длина штырькового вывода 1,5 мм, оптимизировано для пайки расплавлением полуды
- Упаковка — коробка (BX) или лента на бобине (RL)
- Можно выполнить кодировку вилочного соединителя

Основные данные для заказа

|            |                            |   |
|------------|----------------------------|---|
| Тип        | SL-SMT 3.50/04/180G 3.2... | Версия  |
| Заказ №    | <a href="#">1842340000</a> | Штекерный соединитель печатной платы, Штырьковый              |
| GTIN (EAN) | 4032248353682              | соединитель, с боковой стороны закрыто, Соединение THT/THR    |
| Кол.       | 100 ST                     | под пайку, 3.50 mm, Количество полюсов: 4, 180°, Длина штифта |
|            |                            | для припайки (l): 3.2 mm, луженые, черный, Ящик               |

Сопрягаемые детали

SLD 3.50/90

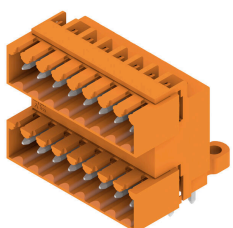


Двухуровневый штекерный соединитель для пайки волной припоя с шагом 3,50 мм. Варианты исполнения соединителя: открытый, закрытый и с фланцем. Штекерные разъемы обеспечивают место для маркировки и допускают кодирование. Упаковка — картонная коробка.

Основные данные для заказа

|            |                            |  |
|------------|----------------------------|--|
| Тип        | SLD 3.50/08/90 3.2SN OR... | Версия   |
| Заказ №    | <a href="#">1633370000</a> | Штекерный соединитель печатной платы, Штырьковый             |
| GTIN (EAN) | 4008190257828              | соединитель, с боковой стороны открыто, Соединение ТНТ под   |
| Кол.       | 50 ST                      | пайку, 3.50 mm, Количество полюсов: 8, 90°, Длина штифта для |
|            |                            | припайки (l): 3.2 mm, луженые, оранжевый, Ящик               |

SLD 3.50/90G

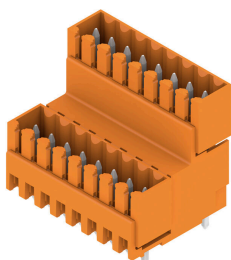


Двухуровневый штекерный соединитель для пайки волной припоя с шагом 3,50 мм. Варианты исполнения соединителя: открытый, закрытый и с фланцем. Штекерные разъемы обеспечивают место для маркировки и допускают кодирование. Упаковка — картонная коробка.

Основные данные для заказа

|            |                            |  |
|------------|----------------------------|--|
| Тип        | SLD 3.50/08/90G 3.2SN O... | Версия   |
| Заказ №    | <a href="#">1633600000</a> | Штекерный соединитель печатной платы, Штырьковый             |
| GTIN (EAN) | 4008190258054              | соединитель, с боковой стороны закрыто, Соединение ТНТ под   |
| Кол.       | 50 ST                      | пайку, 3.50 mm, Количество полюсов: 8, 90°, Длина штифта для |
|            |                            | припайки (l): 3.2 mm, луженые, оранжевый, Ящик               |

SLD 3.50V/180G



Двухуровневый, ступенчатый штекерный соединитель для пайки волной припоя с шагом 3,50 мм. Предлагаемые варианты исполнения: закрытый и с фланцем. Штекерные разъемы обеспечивают место для маркировки и допускают кодирование.

## BL 3.50/04/180 SN BK BX

**Weidmüller Interface GmbH & Co. KG**

Klingenbergstraße 26

D-32758 Detmold

Germany

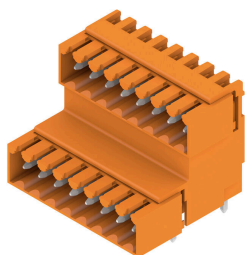
www.weidmueller.com

## Сопрягаемые детали

### Основные данные для заказа

|            |                            |  |
|------------|----------------------------|--|
| Тип        | SLD 3.50V/08/180G 3.2SN... | Версия   |
| Заказ №    | <a href="#">1641120000</a> | Штекерный соединитель печатной платы, Штырьковый   |
| GTIN (EAN) | 4008190279523              | соединитель, с боковой стороны закрыто, Соединение ТНТ под   |
| Кол.       | 50 ST                      | пайку, 3.50 mm, Количество полюсов: 8, 180°, Длина штифта для припайки (l): 3.2 mm, луженые, оранжевый, Ящик |

### SLD 3.50V/90G



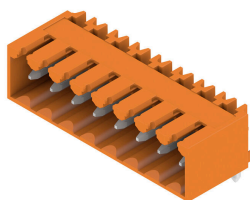
Двухуровневый, ступенчатый штекерный соединитель для пайки волной припоя с шагом 3,50 мм.

Предлагаемые варианты исполнения: закрытый и с фланцем. Штекерные разъемы обеспечивают место для маркировки и допускают кодирование.

### Основные данные для заказа

|            |                            |   |
|------------|----------------------------|---|
| Тип        | SLD 3.50V/08/90G 3.2SN ... | Версия  |
| Заказ №    | <a href="#">1642250000</a> | Штекерный соединитель печатной платы, Штырьковый  |
| GTIN (EAN) | 4008190280772              | соединитель, с боковой стороны закрыто, Соединение ТНТ под  |
| Кол.       | 50 ST                      | пайку, 3.50 mm, Количество полюсов: 8, 90°, Длина штифта для припайки (l): 3.2 mm, луженые, оранжевый, Ящик |
| Тип        | SLD 3.50V/08/90G 4.5SN ... | Версия  |
| Заказ №    | <a href="#">1642870000</a> | Штекерный соединитель печатной платы, Штырьковый  |
| GTIN (EAN) | 4008190281465              | соединитель, с боковой стороны закрыто, Соединение ТНТ под  |
| Кол.       | 50 ST                      | пайку, 3.50 mm, Количество полюсов: 8, 90°, Длина штифта для припайки (l): 4.5 mm, луженые, черный, Ящик    |

### SL 3.50/90G



Штекерные соединители для пайки волной припоя с шагом 3,50 мм

- Направление подключения: параллельно (90°), прямо (180°) или под углом (135°) к печатной плате
- Варианты исполнения: с винтовым фланцем (F)
- Упаковка — картонная коробка (BX)
- Штекерный соединитель допускает кодирование

### Основные данные для заказа

|            |                            |  |
|------------|----------------------------|--|
| Тип        | SL 3.50/04/90G 3.2SN BK... | Версия   |
| Заказ №    | <a href="#">1719990000</a> | Штекерный соединитель печатной платы, Штырьковый   |
| GTIN (EAN) | 4008190354275              | соединитель, с боковой стороны закрыто, Соединение ТНТ под   |
| Кол.       | 120 ST                     | пайку, 3.50 mm, Количество полюсов: 4, 90°, Длина штифта для припайки (l): 3.2 mm, луженые, черный, Ящик |

## BL 3.50/04/180 SN BK BX

**Weidmüller Interface GmbH & Co. KG**

Klingenbergstraße 26  
D-32758 Detmold  
Germany

## Сопрягаемые детали

www.weidmueller.com

### SL-SMT 3.5/90G Box



Термостойкий штекерный соединитель, шаг 3,50 мм.

- Направление вставки параллельное (90°), прямое 180° или изогнутое (135°) по отношению к печатной плате
- Варианты исполнения корпуса: закрытая сторона (G), винтовой фланец (F), фланец под пайку (LF) или фланец под пайку с фиксацией (RF)
- Оптимизировано для процесса SMT
- Длина штифта 3,2 мм, универсальный, для любых способов пайки
- Длина штырькового вывода 1,5 мм, оптимизировано для пайки расплавлением полуды
- Упаковка — коробка (BX) или лента на бобине (RL)
- Можно выполнить кодировку вилочного соединителя

#### Основные данные для заказа

|            |                            |  |
|------------|----------------------------|--|
| Тип        | SL-SMT 3.50/04/90G 1.5S... | Версия   |
| Заказ №    | <a href="#">1761562001</a> | Штекерный соединитель печатной платы, Штырьковый   |
| GTIN (EAN) | 4032248132058              | соединитель, с боковой стороны закрыто, Соединение THT/THR   |
| Кол.       | 100 ST                     | под пайку, 3.50 mm, Количество полюсов: 4, 90°, Длина штифта для припайки (l): 1.5 mm, луженые, черный, Ящик |

### SL-SMT 3.5/90G Tape



Термостойкий штекерный соединитель, шаг 3,50 мм.

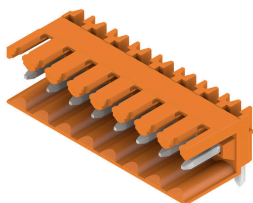
- Направление вставки параллельное (90°), прямое 180° или изогнутое (135°) по отношению к печатной плате
- Варианты исполнения корпуса: закрытая сторона (G), винтовой фланец (F), фланец под пайку (LF) или фланец под пайку с фиксацией (RF)
- Оптимизировано для процесса SMT
- Длина штифта 3,2 мм, универсальный, для любых способов пайки
- Длина штырькового вывода 1,5 мм, оптимизировано для пайки расплавлением полуды
- Упаковка — коробка (BX) или лента на бобине (RL)
- Можно выполнить кодировку вилочного соединителя

#### Основные данные для заказа

|            |                            |  |
|------------|----------------------------|--|
| Тип        | SL-SMT 3.50/04/90G 1.5S... | Версия   |
| Заказ №    | <a href="#">1761564001</a> | Штекерный соединитель печатной платы, Штырьковый   |
| GTIN (EAN) | 4032248135905              | соединитель, с боковой стороны закрыто, Соединение THT/THR   |
| Кол.       | 385 ST                     | под пайку, 3.50 mm, Количество полюсов: 4, 90°, Длина штифта для припайки (l): 1.5 mm, луженые, черный, Таре |

Сопрягаемые детали

SL 3.50/90



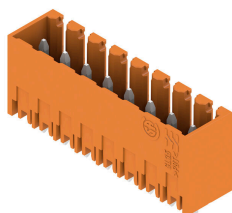
Штекерные соединители для пайки волной припоя с шагом 3,50 мм

- Направление подключения: параллельно (90°), прямо (180°) или под углом (135°) к печатной плате
- Варианты исполнения: с винтовым фланцем (F)
- Упаковка — картонная коробка (BX)
- Штекерный соединитель допускает кодирование

Основные данные для заказа

|            |                            |  |
|------------|----------------------------|--|
| Тип        | SL 3.50/04/90 3.2SN OR ... | Версия   |
| Заказ №    | <a href="#">1597230000</a> | Штекерный соединитель печатной платы, Штырьковый             |
| GTIN (EAN) | 4008190029838              | соединитель, с боковой стороны открыто, Соединение ТНТ под   |
| Кол.       | 100 ST                     | пайку, 3.50 мм, Количество полюсов: 4, 90°, Длина штифта для |
|            |                            | припайки (l): 3.2 мм, луженые, оранжевый, Ящик               |

SL 3.50/180G



Штекерные соединители для пайки волной припоя с шагом 3,50 мм

- Направление подключения: параллельно (90°), прямо (180°) или под углом (135°) к печатной плате
- Варианты исполнения: с винтовым фланцем (F)
- Упаковка — картонная коробка (BX)
- Штекерный соединитель допускает кодирование

Основные данные для заказа

|            |                            |   |
|------------|----------------------------|---|
| Тип        | SL 3.50/04/180G 3.2SN O... | Версия  |
| Заказ №    | <a href="#">1604490000</a> | Штекерный соединитель печатной платы, Штырьковый              |
| GTIN (EAN) | 4008190115852              | соединитель, с боковой стороны закрыто, Соединение ТНТ под    |
| Кол.       | 100 ST                     | пайку, 3.50 мм, Количество полюсов: 4, 180°, Длина штифта для |
|            |                            | припайки (l): 3.2 мм, луженые, оранжевый, Ящик                |
| Тип        | SL 3.50/04/180G 4.5SN O... | Версия  |
| Заказ №    | <a href="#">1604640000</a> | Штекерный соединитель печатной платы, Штырьковый              |
| GTIN (EAN) | 4008190120467              | соединитель, с боковой стороны закрыто, Соединение ТНТ под    |
| Кол.       | 100 ST                     | пайку, 3.50 мм, Количество полюсов: 4, 180°, Длина штифта для |
|            |                            | припайки (l): 4.5 мм, луженые, оранжевый, Ящик                |

SL 3.50/180



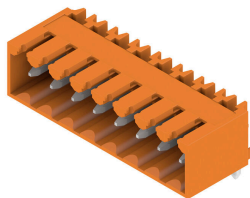
Штекерные соединители для пайки волной припоя с шагом 3,50 мм

- Направление подключения: параллельно (90°), прямо (180°) или под углом (135°) к печатной плате
- Варианты исполнения: с винтовым фланцем (F)
- Упаковка — картонная коробка (BX)
- Штекерный соединитель допускает кодирование

Основные данные для заказа

|            |                            |  |  |
|------------|----------------------------|--|--|
| Тип        | SL 3.50/04/180 3.2SN OR... | Версия   |  |
| Заказ №    | <a href="#">1604790000</a> | Штекерный соединитель печатной платы, Штырьковый соединитель, с боковой стороны открыто, Соединение ТНТ под пайку, 3.50 мм, Количество полюсов: 4, 180°, Длина штифта для припайки (l): 3.2 мм, луженые, оранжевый, Ящик |  |
| GTIN (EAN) | 4008190127855              |  |  |
| Кол.       | 100 ST                     |  |  |
| Тип        | SL 3.50/04/180 4.5 SN O... | Версия   |  |
| Заказ №    | <a href="#">1604940000</a> | Штекерный соединитель печатной платы, Штырьковый соединитель, с боковой стороны открыто, Соединение ТНТ под пайку, 3.50 мм, Количество полюсов: 4, 180°, Длина штифта для припайки (l): 4.5 мм, луженые, оранжевый, Ящик |  |
| GTIN (EAN) | 4008190029449              |  |  |
| Кол.       | 100 ST                     |  |  |

SL 3.50/90G



Штекерные соединители для пайки волной припоя с шагом 3,50 мм

- Направление подключения: параллельно (90°), прямо (180°) или под углом (135°) к печатной плате
- Варианты исполнения: с винтовым фланцем (F)
- Упаковка — картонная коробка (BX)
- Штекерный соединитель допускает кодирование

Основные данные для заказа

|            |                            |   |  |
|------------|----------------------------|---|--|
| Тип        | SL 3.50/04/90G 3.2SN OR... | Версия  |  |
| Заказ №    | <a href="#">1605090000</a> | Штекерный соединитель печатной платы, Штырьковый соединитель, с боковой стороны закрыто, Соединение ТНТ под пайку, 3.50 мм, Количество полюсов: 4, 90°, Длина штифта для припайки (l): 3.2 мм, луженые, оранжевый, Ящик |  |
| GTIN (EAN) | 4008190054304              |   |  |
| Кол.       | 100 ST                     |   |  |

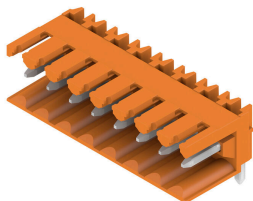
**BL 3.50/04/180 SN BK BX**

**Weidmüller Interface GmbH & Co. KG**  
Klingenbergstraße 26  
D-32758 Detmold  
Germany

www.weidmueller.com

**Сопрягаемые детали**

**SL 3.50/90**



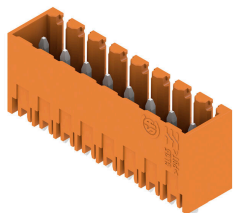
Штекерные соединители для пайки волной припоя с шагом 3,50 мм

- Направление подключения: параллельно (90°), прямо (180°) или под углом (135°) к печатной плате
- Варианты исполнения: с винтовым фланцем (F)
- Упаковка — картонная коробка (BX)
- Штекерный соединитель допускает кодирование

**Основные данные для заказа**

|            |                            |  |  |
|------------|----------------------------|--|--|
| Тип        | SL 3.50/04/90 3.2SN DKG... | Версия   |  |
| Заказ №    | <a href="#">1606820000</a> | Штекерный соединитель печатной платы, Штырьковый             |  |
| GTIN (EAN) | 4008190108311              | соединитель, с боковой стороны открыто, Соединение ТНТ под   |  |
| Кол.       | 100 ST                     | пайку, 3.50 мм, Количество полюсов: 4, 90°, Длина штифта для |  |
|            |                            | припайки (l): 3.2 мм, луженые, ярко-зеленый, Ящик            |  |

**SL 3.50/180G**



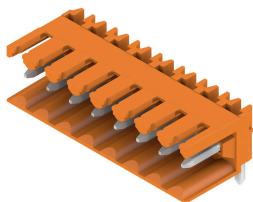
Штекерные соединители для пайки волной припоя с шагом 3,50 мм

- Направление подключения: параллельно (90°), прямо (180°) или под углом (135°) к печатной плате
- Варианты исполнения: с винтовым фланцем (F)
- Упаковка — картонная коробка (BX)
- Штекерный соединитель допускает кодирование

**Основные данные для заказа**

|            |                            |   |  |
|------------|----------------------------|---|--|
| Тип        | SL 3.50/04/180G 3.2SN D... | Версия  |  |
| Заказ №    | <a href="#">1607370000</a> | Штекерный соединитель печатной платы, Штырьковый              |  |
| GTIN (EAN) | 4008190151362              | соединитель, с боковой стороны закрыто, Соединение ТНТ под    |  |
| Кол.       | 100 ST                     | пайку, 3.50 мм, Количество полюсов: 4, 180°, Длина штифта для |  |
|            |                            | припайки (l): 3.2 мм, луженые, ярко-зеленый, Ящик             |  |

**SL 3.50/90**



Штекерные соединители для пайки волной припоя с шагом 3,50 мм

- Направление подключения: параллельно (90°), прямо (180°) или под углом (135°) к печатной плате
- Варианты исполнения: с винтовым фланцем (F)
- Упаковка — картонная коробка (BX)
- Штекерный соединитель допускает кодирование

## BL 3.50/04/180 SN BK BX

**Weidmüller Interface GmbH & Co. KG**

Klingenbergstraße 26

D-32758 Detmold

Germany

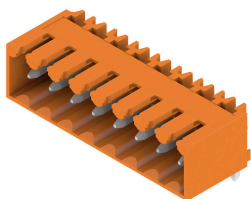
www.weidmueller.com

## Сопрягаемые детали

### Основные данные для заказа

|            |                            |  |
|------------|----------------------------|--|
| Тип        | SL 3.50/04/90 4.5SN BK ... | Версия   |
| Заказ №    | <a href="#">1615310000</a> | Штекерный соединитель печатной платы, Штырьковый   |
| GTIN (EAN) | 4008190052539              | соединитель, с боковой стороны открыто, Соединение ТНТ под   |
| Кол.       | 100 ST                     | пайку, 3.50 mm, Количество полюсов: 4, 90°, Длина штифта для припайки (l): 4.5 mm, луженые, черный, Ящик |

### SL 3.50/90G



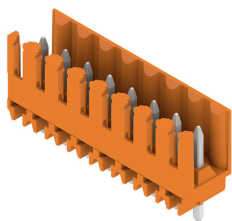
Штекерные соединители для пайки волной припоя с шагом 3,50 мм

- Направление подключения: параллельно (90°), прямо (180°) или под углом (135°) к печатной плате
- Варианты исполнения: с винтовым фланцем (F)
- Упаковка — картонная коробка (BX)
- Штекерный соединитель допускает кодирование

### Основные данные для заказа

|            |                            |  |
|------------|----------------------------|--|
| Тип        | SL 3.50/04/90G4.5SN BK ... | Версия   |
| Заказ №    | <a href="#">1615430000</a> | Штекерный соединитель печатной платы, Штырьковый   |
| GTIN (EAN) | 4008190054496              | соединитель, с боковой стороны закрыто, Соединение ТНТ под   |
| Кол.       | 100 ST                     | пайку, 3.50 mm, Количество полюсов: 4, 90°, Длина штифта для припайки (l): 4.5 mm, луженые, черный, Ящик |

### SL 3.50/180



Штекерные соединители для пайки волной припоя с шагом 3,50 мм

- Направление подключения: параллельно (90°), прямо (180°) или под углом (135°) к печатной плате
- Варианты исполнения: с винтовым фланцем (F)
- Упаковка — картонная коробка (BX)
- Штекерный соединитель допускает кодирование

### Основные данные для заказа

|            |                            |   |
|------------|----------------------------|---|
| Тип        | SL 3.50/04/180 4.5SN BK... | Версия  |
| Заказ №    | <a href="#">1615940000</a> | Штекерный соединитель печатной платы, Штырьковый  |
| GTIN (EAN) | 4008190064198              | соединитель, с боковой стороны открыто, Соединение ТНТ под  |
| Кол.       | 100 ST                     | пайку, 3.50 mm, Количество полюсов: 4, 180°, Длина штифта для припайки (l): 4.5 mm, луженые, черный, Ящик |

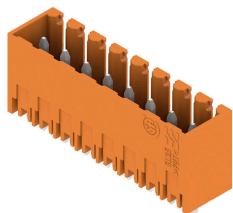
**BL 3.50/04/180 SN BK BX**

**Weidmüller Interface GmbH & Co. KG**  
Klingenbergstraße 26  
D-32758 Detmold  
Germany

www.weidmueller.com

**Сопрягаемые детали**

**SL 3.50/180G**



Штекерные соединители для пайки волной припоя с шагом 3,50 мм

- Направление подключения: параллельно (90°), прямо (180°) или под углом (135°) к печатной плате
- Варианты исполнения: с винтовым фланцем (F)
- Упаковка — картонная коробка (BX)
- Штекерный соединитель допускает кодирование

**Основные данные для заказа**

|            |                            |   |  |
|------------|----------------------------|---|--|
| Тип        | SL 3.50/04/180G 4.5SN B... | Версия  |  |
| Заказ №    | <a href="#">1616030000</a> | Штекерный соединитель печатной платы, Штырьковый              |  |
| GTIN (EAN) | 4008190065492              | соединитель, с боковой стороны закрыто, Соединение THT под    |  |
| Кол.       | 100 ST                     | пайку, 3.50 мм, Количество полюсов: 4, 180°, Длина штифта для |  |
|            |                            | припайки (l): 4.5 мм, луженые, черный, Ящик                   |  |

**SL-SMT 3.5/90G Box**



Термостойкий штекерный соединитель, шаг 3,50 мм.

- Направление вставки параллельное (90°), прямое 180° или изогнутое (135°) по отношению к печатной плате
- Варианты исполнения корпуса: закрытая сторона (G), винтовой фланец (F), фланец под пайку (LF) или фланец под пайку с фиксацией (RF)
- Оптимизировано для процесса SMT
- Длина штифта 3,2 мм, универсальный, для любых способов пайки
- Длина штырькового вывода 1,5 мм, оптимизировано для пайки расплавлением полуды
- Упаковка — коробка (BX) или лента на бобине (RL)
- Можно выполнить кодировку вилочного соединителя

**Основные данные для заказа**

|            |                            |  |  |
|------------|----------------------------|--|--|
| Тип        | SL-SMT 3.50/04/90G 3.2S... | Версия   |  |
| Заказ №    | <a href="#">1841650000</a> | Штекерный соединитель печатной платы, Штырьковый             |  |
| GTIN (EAN) | 4032248352807              | соединитель, с боковой стороны закрыто, Соединение THT/THR   |  |
| Кол.       | 100 ST                     | под пайку, 3.50 мм, Количество полюсов: 4, 90°, Длина штифта |  |
|            |                            | для припайки (l): 3.2 мм, луженые, черный, Ящик              |  |

BL 3.50/04/180 SN BK BX

Weidmüller Interface GmbH & Co. KG

Klingenbergstraße 26

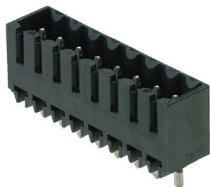
D-32758 Detmold

Germany

www.weidmueller.com

## Сопрягаемые детали

### SL-SMT 3.5/180G Tape



Термостойкий штекерный соединитель, шаг 3,50 мм.

- Направление вставки параллельное (90°), прямое 180° или изогнутое (135°) по отношению к печатной плате
- Варианты исполнения корпуса: закрытая сторона (G), винтовой фланец (F), фланец под пайку (LF) или фланец под пайку с фиксацией (RF)
- Оптимизировано для процесса SMT
- Длина штифта 3,2 мм, универсальный, для любых способов пайки
- Длина штырькового вывода 1,5 мм, оптимизировано для пайки расплавлением полуды
- Упаковка — коробка (BX) или лента на бобине (RL)
- Можно выполнить кодировку вилочного соединителя

#### Основные данные для заказа

|            |                            |   |
|------------|----------------------------|---|
| Тип        | SL-SMT 3.50/04/180G 1.5... | Версия  |
| Заказ №    | <a href="#">1753004002</a> | Штекерный соединитель печатной платы, Штырьковый  |
| GTIN (EAN) | 4032248193219              | соединитель, с боковой стороны закрыто, Соединение THT/THR  |
| Кол.       | 265 ST                     | под пайку, 3.50 mm, Количество полюсов: 4, 180°, Длина штифта для припайки (l): 1.5 mm, луженые, черный, Tape |

### SL-THR 3.5/135F



Термостойкий штекерный соединитель, шаг 3,50 мм.

- Направление вставки параллельное (90°), прямое 180° или изогнутое (135°) по отношению к печатной плате
- Варианты исполнения корпуса: закрытая сторона (G), винтовой фланец (F), фланец под пайку (LF) или фланец под пайку с фиксацией (RF)
- Оптимизировано для процесса SMT
- Длина штифта 3,2 мм, универсальный, для любых способов пайки
- Длина штырькового вывода 1,5 мм, оптимизировано для пайки расплавлением полуды
- Упаковка — коробка (BX) или лента на бобине (RL)
- Можно выполнить кодировку вилочного соединителя

#### Основные данные для заказа

|            |                            |   |
|------------|----------------------------|---|
| Тип        | SL-SMT 3.50/04/135F 3.2... | Версия  |
| Заказ №    | <a href="#">1003530000</a> | Штекерный соединитель печатной платы, Штырьковый  |
| GTIN (EAN) | 4032248700165              | соединитель, Розетка, Соединение THT/THR под пайку, 3.50 mm,                              |
| Кол.       | 84 ST                      | Количество полюсов: 4, 135°, Длина штифта для припайки (l): 3.2 mm, луженые, черный, Ящик |