

HDC 24B AZO

Weidmüller Interface GmbH & Co. KG

Klingenbergstraße 26

D-32758 Detmold

Germany

www.weidmueller.com



Специальный отлитый под давлением сплав и многослойное уплотнение поверхности обеспечивают комплексную защиту корпусов HDC.

Высокотехнологичная конструкция системы блокировки изготовлена из нержавеющей стали. Это гарантирует длительный срок эксплуатации, высокую устойчивость к коррозии и ударопрочность.

Система блокировки корпуса обеспечивает комплексную безопасность. Наша уникальная запатентованная система пружинных соединений обеспечивает надежную блокировку корпуса с помощью предохранительного зажима и предотвращает случайное открытие.

Лазерная маркировка обеспечивает несложную и быструю идентификацию. Каждый корпус снабжен перманентной этикеткой, нанесенной с помощью лазерной системы маркировки, что позволяет быстро определить товар и выполнить его позиционирование.

Корпуса Weidmüller RockStar® IP 65 / NEMA тип 4X - ваш оптимальный выбор для промышленных корпусов с классом защиты IP 65.

Основные данные для заказа

Версия	HDC - корпус, Типоразмер установки: 8, Вид защиты: IP65, во вставленном состоянии, Корпус для настенного монтажа, Центральный замок сверху, Стандартный, Типоразмер кабельных вводов: поле
Заказ №	1611350000
Тип	HDC 24B AZO
GTIN (EAN)	4008190870805
Кол.	1 Штука

HDC 24B AZO

Weidmüller Interface GmbH & Co. KG

Klingenbergstraße 26

D-32758 Detmold

Germany

www.weidmueller.com

Технические данные

Сертификаты

Допуски к эксплуатации



ROHS Соответствовать

UL File Number Search [Сайт UL](#)

Сертификат № (cURus) E92202

Размеры и массы

Высота	29.3 mm	Высота (в дюймах)	1.1535 inch
Ширина	58.5 mm	Ширина (в дюймах)	2.3031 inch
Размеры крепежа, высота	32 mm	Размеры крепежа, ширина	130 mm
Масса нетто	108 g		

Температуры

Предельная температура -40 °C ... 125 °C

Экологическое соответствие изделия

Состояние соответствия RoHS Соответствует без исключения

REACH SVHC Нет SVHC выше 0,1 wt%

Химическая стойкость	Вещество	Ацетон
	Химическая устойчивость	Условная стойкость
	Вещество	Масло для сверления
	Химическая устойчивость	Стойкость
	Вещество	Дизельное топливо
	Химическая устойчивость	Стойкость
	Вещество	Этиловый спирт
	Химическая устойчивость	Стойкость
	Вещество	Трансмиссионное масло
	Химическая устойчивость	Стойкость
	Вещество	Гидравлическое масло
	Химическая устойчивость	Стойкость
	Вещество	Хладагент
	Химическая устойчивость	Стойкость
	Вещество	Бензин
	Химическая устойчивость	Стойкость
	Вещество	Отпотевшее масло
	Химическая устойчивость	Стойкость
	Вещество	Высокосортный бензин
	Химическая устойчивость	Условная стойкость
Вещество	Вода	
Химическая устойчивость	Стойкость	
Вещество	УФ	
Химическая устойчивость	Нестабильность	
Вещество	Озон	
Химическая устойчивость	Нестабильность	

Габаритные размеры

Расстояние между отверстиями, длина A2	130 mm	Кабельный вход	Нет
Ширина корпуса C	43 mm	Ширина цоколя C1	47 mm

HDC 24B AZO

Weidmüller Interface GmbH & Co. KG
 Klingenbergstraße 26
 D-32758 Detmold
 Germany

www.weidmueller.com

Технические данные

Длина корпуса	120 mm	Высота корпуса В	29 mm
Высота цоколя В1	5.3 mm		

Исполнение

Кабельные вводы, количество	0	Типоразмер кабельных вводов	none
Верхняя часть/нижняя часть/крышка	Нижняя часть	Крышка	без крышки
Количество кабельных входов сбоку	0	Исполнение корпуса	Корпус для настенного монтажа
Исполнение затворной системы	Центральный замок сверху	Конструкция	Стандартный
Типоразмер установки	8	Кабельный вход	Нет
Тип	Навесной (проходной)	Исполнение скобы	Центральная скоба
Уплотнение	NBR	Цвет (RAL)	RAL 7035
BG	8	Подходит для ModuPlug®	Да

Общие данные

Поверхность	Порошковое покрытие	Вид защиты	IP65, во вставленном состоянии
-------------	---------------------	------------	--------------------------------

Важное примечание

Сведения об изделии	При установке корпусов следите за правильным расположением плоской прокладки.
---------------------	---

Классификации

ETIM 8.0	EC000437	ETIM 9.0	EC000437
ETIM 10.0	EC000437	ECLASS 14.0	27-44-02-02
ECLASS 15.0	27-44-02-02		

HDC 24В AZO

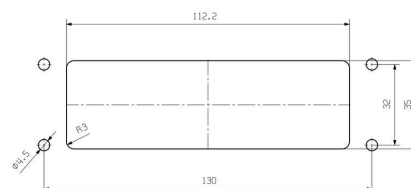
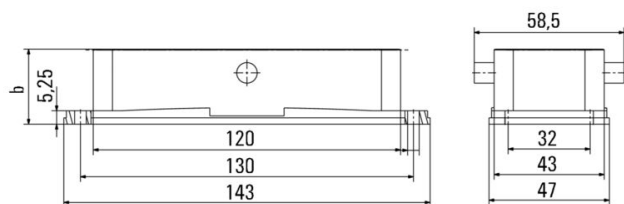
Weidmüller Interface GmbH & Co. KG
Klingenbergstraße 26
D-32758 Detmold
Germany

www.weidmueller.com

Изображения

Чертеж

mounting cutout



HDC 24B AZO

Weidmüller Interface GmbH & Co. KG

Klingenbergstraße 26

D-32758 Detmold

Germany

www.weidmueller.com

Аксессуары

Корпус вилки, кабельный ввод сбоку



Специальный отлитый под давлением сплав и многослойное уплотнение поверхности обеспечивают комплексную защиту корпусов HDC.

Высокотехнологичная конструкция системы блокировки изготовлена из нержавеющей стали. Это гарантирует длительный срок эксплуатации, высокую устойчивость к коррозии и ударопрочность.

Система блокировки корпуса обеспечивает комплексную безопасность. Наша уникальная запатентованная система пружинных соединений обеспечивает надежную блокировку корпуса с помощью предохранительного зажима и предотвращает случайное открытие.

Лазерная маркировка обеспечивает несложную и быструю идентификацию. Каждый корпус снабжен перманентной этикеткой, нанесенной с помощью лазерной системы маркировки, что позволяет быстро определить товар и выполнить его позиционирование. Корпуса Weidmüller RockStar® IP 65 / NEMA тип 4X - ваш оптимальный выбор для промышленных корпусов с классом защиты IP 65.

Основные данные для заказа

Тип	HDC 64D TSZO 1PG21G	Версия
Заказ №	1663370000	HDC - корпус, Типоразмер установки: 8, Вид защиты: IP65, во вставленном состоянии, Вход кабеля сбоку, Корпус для вилки,
GTIN (EAN)	4008190419899	Центральный замок сверху, высокий, Типоразмер кабельных вводов: PG 21
Кол.	1 ST	
Тип	HDC 64D TSZO 1PG29G	Версия
Заказ №	1663390000	HDC - корпус, Типоразмер установки: 8, Вид защиты: IP65, во вставленном состоянии, Вход кабеля сбоку, Корпус для вилки,
GTIN (EAN)	4008190419912	Центральный замок сверху, высокий, Типоразмер кабельных вводов: PG 29
Кол.	1 ST	
Тип	HDC 64D TSZO 1M40G	Версия
Заказ №	1904690000	HDC - корпус, Типоразмер установки: 8, Вид защиты: IP65, во вставленном состоянии, Вход кабеля сбоку, Корпус для вилки,
GTIN (EAN)	4032248585281	Центральный замок сверху, высокий, Типоразмер кабельных вводов: M 40
Кол.	1 ST	