

HDC 24B AZO

Weidmüller Interface GmbH & Co. KG

Klingenbergstraße 26

D-32758 Detmold

Germany

www.weidmueller.com



Специальный отлитый под давлением сплав и многослойное уплотнение поверхности обеспечивают комплексную защиту корпусов HDC.

Высокотехнологичная конструкция системы блокировки изготовлена из нержавеющей стали. Это гарантирует длительный срок эксплуатации, высокую устойчивость к коррозии и ударопрочность.

Система блокировки корпуса обеспечивает комплексную безопасность. Наша уникальная запатентованная система пружинных соединений обеспечивает надежную блокировку корпуса с помощью предохранительного зажима и предотвращает случайное открытие. Лазерная маркировка обеспечивает несложную и быструю идентификацию. Каждый корпус снабжен перманентной этикеткой, нанесенной с помощью лазерной системы маркировки, что позволяет быстро определить товар и выполнить его позиционирование.

Корпуса Weidmüller RockStar® IP 65 / NEMA тип 4X - ваш оптимальный выбор для промышленных корпусов с классом защиты IP 65.

Основные данные для заказа

| | |
|------------|--|
| Версия | HDC - корпус, Типоразмер установки: 8, Вид защиты: IP65, во вставленном состоянии, Корпус для настенного монтажа, Центральный замок сверху, Стандартный, Типоразмер кабельных вводов: поле |
| Заказ № | 1611350000 |
| Тип | HDC 24B AZO |
| GTIN (EAN) | 4008190870805 |
| Кол. | 1 Штука |

Technical data

Сертификаты

Допуски к эксплуатации



ROHS Соответствовать

UL File Number Search [Сайт UL](#)

Сертификат № (cURus) E92202

Размеры и массы

| | | | |
|-------------------------|---------|-------------------------|-------------|
| Высота | 29.3 mm | Высота (в дюймах) | 1.1535 inch |
| Ширина | 58.5 mm | Ширина (в дюймах) | 2.3031 inch |
| Размеры крепежа, высота | 32 mm | Размеры крепежа, ширина | 130 mm |
| Масса нетто | 108 g | | |

Температуры

Предельная температура -40 °C ... 125 °C

Экологическое соответствие изделия

Состояние соответствия RoHS Соответствует без исключения

REACH SVHC Нет SVHC выше 0,1 wt%

Химическая стойкость

| | |
|-------------------------|-----------------------|
| Вещество | Ацетон |
| Химическая устойчивость | Условная стойкость |
| Вещество | Масло для сверления |
| Химическая устойчивость | Стойкость |
| Вещество | Дизельное топливо |
| Химическая устойчивость | Стойкость |
| Вещество | Этиловый спирт |
| Химическая устойчивость | Стойкость |
| Вещество | Трансмиссионное масло |
| Химическая устойчивость | Стойкость |
| Вещество | Гидравлическое масло |
| Химическая устойчивость | Стойкость |
| Вещество | Хладагент |
| Химическая устойчивость | Стойкость |
| Вещество | Бензин |
| Химическая устойчивость | Стойкость |
| Вещество | Отпотевшее масло |
| Химическая устойчивость | Стойкость |
| Вещество | Высокосортный бензин |
| Химическая устойчивость | Условная стойкость |
| Вещество | Вода |
| Химическая устойчивость | Стойкость |
| Вещество | УФ |
| Химическая устойчивость | Нестабильность |
| Вещество | Озон |
| Химическая устойчивость | Нестабильность |

Габаритные размеры

| | | | |
|--|--------|------------------|-------|
| Расстояние между отверстиями, длина A2 | 130 mm | Кабельный вход | Нет |
| Ширина корпуса C | 43 mm | Ширина цоколя C1 | 47 mm |

HDC 24B AZO

Weidmüller Interface GmbH & Co. KG

Klingenbergstraße 26

D-32758 Detmold

Germany

www.weidmueller.com

Technical data

| | | | |
|------------------|--------|------------------|-------|
| Длина корпуса | 120 mm | Высота корпуса В | 29 mm |
| Высота цоколя В1 | 5.3 mm | | |

Исполнение

| | | | |
|-----------------------------------|--------------------------|-----------------------------|-------------------------------|
| Кабельные вводы, количество | 0 | Типоразмер кабельных вводов | none |
| Верхняя часть/нижняя часть/крышка | Нижняя часть | Крышка | без крышки |
| Количество кабельных входов сбоку | 0 | Исполнение корпуса | Корпус для настенного монтажа |
| Исполнение затворной системы | Центральный замок сверху | Конструкция | Стандартный |
| Типоразмер установки | 8 | Кабельный вход | Нет |
| Тип | Навесной (проходной) | Исполнение скобы | Центральная скоба |
| Уплотнение | NBR | Цвет (RAL) | RAL 7035 |
| BG | 8 | Подходит для ModuPlug® | Да |

Общие данные

| | | | |
|-----------------------------|---------------------------------|-------------|---------------------|
| Основной материал корпуса | Алюминиевое литье под давлением | Поверхность | Порошковое покрытие |
| Вид защиты | IP65, во вставленном состоянии | Корпуса ЭМС | Нет |
| Материал запорного элемента | Нержавеющая сталь | | |

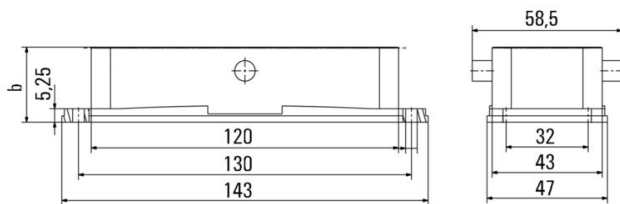
Важное примечание

| | |
|---------------------|---|
| Сведения об изделии | При установке корпусов следите за правильным расположением плоской прокладки. |
|---------------------|---|

Классификации

| | | | |
|-------------|-------------|-------------|-------------|
| ETIM 8.0 | EC000437 | ETIM 9.0 | EC000437 |
| ETIM 10.0 | EC000437 | ECLASS 14.0 | 27-44-02-02 |
| ECLASS 15.0 | 27-44-02-02 | | |

Drawings



Accessories

Корпус вилки, кабельный ввод сбоку



Специальный отлитый под давлением сплав и многослойное уплотнение поверхности обеспечивают комплексную защиту корпусов HDC.

Высокотехнологичная конструкция системы блокировки изготовлена из нержавеющей стали. Это гарантирует длительный срок эксплуатации, высокую устойчивость к коррозии и ударопрочность.

Система блокировки корпуса обеспечивает комплексную безопасность. Наша уникальная запатентованная система пружинных соединений обеспечивает надежную блокировку корпуса с помощью предохранительного зажима и предотвращает случайное открытие.

Лазерная маркировка обеспечивает несложную и быструю идентификацию. Каждый корпус снабжен перманентной этикеткой, нанесенной с помощью лазерной системы маркировки, что позволяет быстро определить товар и выполнить его позиционирование. Корпуса Weidmüller RockStar® IP 65 / NEMA тип 4X - ваш оптимальный выбор для промышленных корпусов с классом защиты IP 65.

Основные данные для заказа

| | | |
|------------|----------------------------|---|
| Тип | HDC 64D TSZO 1PG21G | Версия |
| Заказ № | 1663370000 | HDC - корпус, Типоразмер установки: 8, Вид защиты: IP65, во вставленном состоянии, Вход кабеля сбоку, Корпус для вилки, |
| GTIN (EAN) | 4008190419899 | Центральный замок сверху, высокий, Типоразмер кабельных вводов: PG 21 |
| Кол. | 1 ST | |
| Тип | HDC 64D TSZO 1PG29G | Версия |
| Заказ № | 1663390000 | HDC - корпус, Типоразмер установки: 8, Вид защиты: IP65, во вставленном состоянии, Вход кабеля сбоку, Корпус для вилки, |
| GTIN (EAN) | 4008190419912 | Центральный замок сверху, высокий, Типоразмер кабельных вводов: PG 29 |
| Кол. | 1 ST | |
| Тип | HDC 64D TSZO 1M40G | Версия |
| Заказ № | 1904690000 | HDC - корпус, Типоразмер установки: 8, Вид защиты: IP65, во вставленном состоянии, Вход кабеля сбоку, Корпус для вилки, |
| GTIN (EAN) | 4032248585281 | Центральный замок сверху, высокий, Типоразмер кабельных вводов: M 40 |
| Кол. | 1 ST | |