

## WKM 18/43

**Weidmüller Interface GmbH & Co. KG**

Klingenbergstraße 26

D-32758 Detmold

Germany

[www.weidmueller.com](http://www.weidmueller.com)



Безгалогенный прозрачный карман для WKM обеспечивает отличную защиту от внешних воздействий. Благодаря прочной фиксации с помощью кабельных стяжек подходит для проводов практически любого сечения.

Предварительно напечатанные шильдики просто вставляются в держатель WKM и фиксируются зажимом. Система маркировки кабелей WKM – правильное решение для максимальной эффективности маркировки на месте. Преимущества использования маркировки кабелей WKM

- Бумажные и полиэфирные шильдики могут быть напечатаны индивидуально, с помощью обычных офисных принтеров
- Прочная конструкция в сочетании с шильдиками ELS MultiCard гарантирует максимальную защиту от воздействий окружающей среды

### Основные данные для заказа

Версия	WKM, Маркировка проводов и кабелей, 7 - 115 мм, 43 x 18 мм, Маркировка для проводов и кабелей, прозрачный
Заказ №	<a href="#">1610700000</a>
Тип	WKM 18/43
GTIN (EAN)	4008190204488
Кол.	50 Штука

## Technical data

## Сертификаты

ROHS	Соответствовать
------	-----------------

## Размеры и массы

Глубина	3.5 mm	Глубина (дюймов)	0.1378 inch
Высота	43 mm	Высота (в дюймах)	1.6929 inch
Ширина	18 mm	Ширина (в дюймах)	0.7087 inch
Масса нетто	1.66 g		

## Температуры

Температурный диапазон вставки	-40...80 °C
--------------------------------	-------------

## Экологическое соответствие изделия

Состояние соответствия RoHS	Соответствует без исключения		
REACH SVHC	Нет SVHC выше 0,1 wt%		
Углеродный след продукта	Производственный цикл	0.019 kg CO2 eq.	

## Маркировочные элементы для проводов и кабелей

Поперечное сечение соединительного провода, макс.	150 mm <sup>2</sup>	Поперечное сечение соединительного провода, мин.	16 mm <sup>2</sup>
Наружный диаметр провода, макс.	115 mm	Наружный диаметр провода, мин.	7 mm
Наружный диаметр провода	7 - 115 mm	Сечение соединительного провода	16 - 150 mm <sup>2</sup>

## Общие данные

Вид печати	Чистый		
Ширина	18 mm		
Класс пожаростойкости UL 94	HB		
Температурный диапазон, макс..	80 °C		
Температурный диапазон, мин.	-40 °C		
Цветовой код	прозрачный		
Основной материал	Полипропилен		
Количество маркировочных элементов в упаковочной единице	Вид поставки	MultiCard	
Количество маркировочных элементов на комбинацию	1 MultiCard = Conductor and cable markers		
Температурный диапазон вставки	-40...80 °C		
Установка / Изготовитель	Маркировка для проводов и кабелей		

## Важное примечание

Сведения об изделии	Для кабельных стяжек шириной до 8,4 мм
---------------------	--

## Классификации

ETIM 8.0	EC001530	ETIM 9.0	EC001530
ETIM 10.0	EC001530	ECLASS 14.0	27-28-11-02
ECLASS 15.0	27-28-11-02		

**Пример использования**

---



## Accessories

## Вставные шильдики ESO



## Основные данные для заказа

Тип	ESO 5 DIN A4 WS	Версия
Заказ №	<a href="#">1607710000</a>	Маркировка клемм, Вставные маркировочные элементы, 40 x 16.5
GTIN (EAN)	4008190206109	мм, белый
Кол.	10 ST	
Тип	ESO 5 DIN A4 GE	Версия
Заказ №	<a href="#">1631350000</a>	Маркировка клемм, Вставные маркировочные элементы, 40 x 16.5
GTIN (EAN)	4008190206208	мм, желтый
Кол.	10 ST	
Тип	ESO 5 P DIN A4 WS	Версия
Заказ №	<a href="#">1670370000</a>	Маркировка клемм, Вставные маркировочные элементы, 40 x 16.5
GTIN (EAN)	4008190430696	мм, белый
Кол.	10 ST	
Тип	ESO 5 P DIN A4 GE	Версия
Заказ №	<a href="#">1670380000</a>	Маркировка клемм, Вставные маркировочные элементы, 40 x 16.5
GTIN (EAN)	4008190430702	мм, желтый
Кол.	10 ST	

## Чистый



Маркировочные элементы ELS MultiCard можно выводить на печать с помощью принтера PrintJet, SMark или плоттера. В частности, цветная печать с помощью принтера PrintJet ADVANCED обеспечивает броскую идентификационную маркировку кабелей и клеммных колодок для самых различных целей. ELS 6/30 — для использования в кабельных маркировочных элементах WKM 8/30 или в групповых держателях этикеток EM8/30. ELS 7/40 — для использования в групповых держателях этикеток SchT5S. ELS 16/40 — для использования в кабельных маркировочных элементах WKM 18/43 или в групповых держателях этикеток SchT5. Для заказной печати: Используя программное обеспечение M-Print PRO или M-Print PRO Online (работает без установки), подготовьте и отправьте нам файл, содержащий ваши технические условия маркировки.

## WKM 18/43

**Weidmüller Interface GmbH & Co. KG**  
 Klingenbergstraße 26  
 D-32758 Detmold  
 Germany

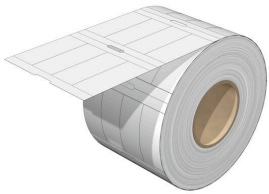
www.weidmueller.com

## Accessories

## Основные данные для заказа

Тип	ELS 16/40 MC NE GE	Версия
Заказ №	<a href="#">1045630000</a>	ELS, Вставные маркировочные элементы, 7 - 115 mm, 40 x 16 mm,
GTIN (EAN)	4032248779628	желтый
Кол.	40 ST	
Тип	ELS 16/40 MC NE WS	Версия
Заказ №	<a href="#">1045620000</a>	ELS, Вставные маркировочные элементы, 7 - 115 mm, 40 x 16 mm,
GTIN (EAN)	4032248779611	белый
Кол.	40 ST	

## ELS 16/40



## ELS

ELS представляют собой специальные неклеящиеся вставные этикетки для кабельных маркировочных элементов WKM или для групповых держателей этикеток. Матовый тонкий, но в то же время устойчивый к разрыву полиэстер обеспечивает высокое качество маркировки и превосходную четкость. В сочетании с водоотталкивающими держателями WKM это решение гарантирует исключительно долговечную идентификацию кабелей даже в жестких условиях эксплуатации.

## Основные данные для заказа

Тип	ELS 16/40 MM GE	Версия
Заказ №	<a href="#">2005260000</a>	ELS, Вставные маркировочные элементы, 7 - 115 mm, 40 x 16 mm,
GTIN (EAN)	4050118389975	желтый
Кол.	2000 ST	
Тип	ELS 16/40 MM WS	Версия
Заказ №	<a href="#">2005200000</a>	ELS, Вставные маркировочные элементы, 7 - 115 mm, 40 x 16 mm,
GTIN (EAN)	4050118390056	белый
Кол.	2000 ST	