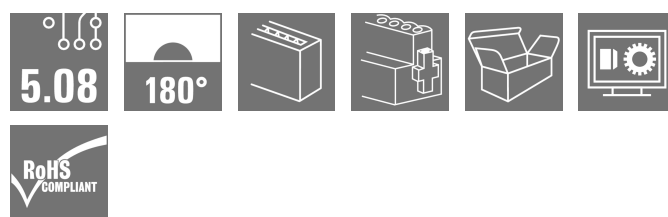
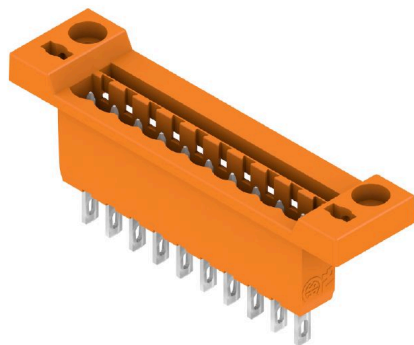


**SLDF 5.08 L/F 10 SN OR BX**

**Изображение изделия**



Проходной вилочный разъем для монтажа на передней панели с функцией блокировки (опция). Внутреннее соединение выполнено в виде соединения ножевого типа или под пайку. Для вилочных колодок предусмотрена возможность нанесения маркировки и кодировки.

**Основные данные для заказа**

|                      |   |
|----------------------|---|
| Версия               | Штекерный соединитель печатной платы, Штырьковый соединитель, 5.08 mm, Количество полюсов: 10, 180°, Соединение ножевого типа, Соединение под пайку, Ящик |
| Заказ №              | <a href="#">1599210000</a>  |
| Тип                  | SLDF 5.08 L/F 10 SN OR BX   |
| GTIN (EAN)           | 4008190065522   |
| Кол.                 | 24 Штука  |
| Продуктное отношение | IEC: 400 V / 15 A<br>UL: 300 V / 10 A   |
| Упаковка             | Ящик  |

## SLDF 5.08 L/F 10 SN OR BX

**Weidmüller Interface GmbH & Co. KG**

Klingenbergstraße 26  
D-32758 Detmold  
Germany

www.weidmueller.com

## Технические данные

### Сертификаты

Допуски к эксплуатации



ROHS Соответствовать

UL File Number Search [Сайт UL](#)

Сертификат № (UR) E60693

### Размеры и массы

|             |          |                   |             |
|-------------|----------|-------------------|-------------|
| Глубина     | 28 mm    | Глубина (дюймов)  | 1.1024 inch |
| Высота      | 17.5 mm  | Высота (в дюймах) | 0.689 inch  |
| Ширина      | 70.52 mm | Ширина (в дюймах) | 2.7764 inch |
| Масса нетто | 11.3 g   |                   |             |

### Экологическое соответствие изделия

Состояние соответствия RoHS Соответствует без исключения

REACH SVHC Нет SVHC выше 0,1 wt%

### Упаковка

|          |           |            |           |
|----------|-----------|------------|-----------|
| Упаковка | Ящик      | Длина VPE  | 352.00 mm |
| VPE с    | 136.00 mm | Высота VPE | 39.00 mm  |

### Системные характеристики

|                                |                                    |                                    |                    |
|--------------------------------|------------------------------------|------------------------------------|--------------------|
| Серия изделия                  | OMNIMATE Signal — серия BL/SL 5.08 | Вид соединения                     | Полевое соединение |
| Шаг в мм (P)                   | 5.08 mm                            | Шаг в дюймах (P)                   | 0.200 "            |
| Угол вывода                    | 180°                               | Количество полюсов                 | 10                 |
| L1 в мм                        | 45.72 mm                           | L1 в дюймах                        | 1.800 "            |
| Количество рядов               | 1                                  | Количество полюсных рядов          | 1                  |
| Вид защиты                     | IP20                               | Объемное сопротивление             | ≤5 mΩ              |
| Кодируемый                     | Да                                 | Циклы коммутации                   | 25                 |
| Усилие вставки на полюс, макс. | 6.5 N                              | Усилие вытягивания на полюс, макс. | 5 N                |

### Данные о материалах

|                                       |          |                                       |                            |
|---------------------------------------|----------|---------------------------------------|----------------------------|
| Изоляционный материал                 | PBT      | Цветовой код                          | оранжевый                  |
| Таблица цветов (аналогич.)            | RAL 2000 | Группа изоляционного материала        | IIIa                       |
| Сравнительный показатель пробоя (CTI) | ≥ 200    | Moisture Level (MSL)                  |                            |
| Класс пожаростойкости UL 94           | V-0      | Материал контакта                     | Сплав меди                 |
| Поверхность контакта                  | луженые  | Структура слоев штепсельного контакта | 4...8 μm Sn hot-dip tinned |
| Температура хранения, мин.            | -40 °C   | Температура хранения, макс.           | 70 °C                      |
| Рабочая температура, мин.             | -50 °C   | Рабочая температура, макс.            | 100 °C                     |
| Температурный диапазон монтажа, мин.  | -25 °C   | Температурный диапазон монтажа, макс. | 100 °C                     |

### Провода, подходящие для подключения

|              |  |
|--------------|--|
| Текст ссылки | Наружный диаметр пластиковой манжеты не должен превышать |
|--------------|--|

## SLDF 5.08 L/F 10 SN OR BX

**Weidmüller Interface GmbH & Co. KG**

Klingenbergstraße 26  
D-32758 Detmold  
Germany

www.weidmueller.com

### Технические данные

размер шага (P), Длина кабельных наконечников подбирается в зависимости от типа продукта и номинального напряжения.

#### Номинальные характеристики по IEC

|   |                        |   |      |
|---|------------------------|---|------|
| пройдены испытания по стандарту   | IEC 60664-1, IEC 61984 | Номинальный ток, мин. кол-во контактов (Tu = 20 °C)   | 15 A |
| Номинальный ток, мин. кол-во контактов (Tu = 40 °C)   | 13 A                   | Номинальное импульсное напряжение 400 V при категории помехозащищенности/ Категория загрязнения II/2  |      |
| Номинальное импульсное напряжение 320 V при категории помехозащищенности/ Категория загрязнения III/2 |                        | Номинальное импульсное напряжение 250 V при категории помехозащищенности/ Категория загрязнения III/3 |      |
| Номинальное импульсное напряжение 4 kV при категории помехозащищенности/ Категория загрязнения II/2   |                        | Номинальное импульсное напряжение 4 kV при категории помехозащищенности/ Категория загрязнения III/2  |      |
| Номинальное импульсное напряжение 4 kV при категории помехозащищенности/ Категория загрязнения III/3  |                        |   |      |

#### Номинальные характеристики по CSA

|   |   |   |                |
|---|---|---|----------------|
| Институт (CSA)                                      | CSA   | Сертификат № (CSA)                                  | 200039-1121690 |
| Номинальное напряжение (группа использования V/CSA) | 300 V   | Номинальное напряжение (группа использования D/CSA) | 300 V          |
| Номинальный ток (группа использования V/CSA)        | 10 A  | Номинальный ток (группа использования D/CSA)        | 10 A           |
| Ссылка на утвержденные значения                     | В технических характеристиках приведены максимальные значения, подробные сведения см. в сертификате об утверждении. |   |                |

#### Номинальные характеристики по UL 1059

|   |   |   |        |
|---|---|---|--------|
| Институт (UR)   | UR  | Сертификат № (UR)                                       | E60693 |
| Номинальное напряжение (группа использования V/UL 1059) | 300 V   | Номинальное напряжение (группа использования D/UL 1059) | 300 V  |
| Номинальный ток (группа использования V/UL 1059)        | 10 A  | Номинальный ток (группа использования D/UL 1059)        | 10 A   |
| Ссылка на утвержденные значения                         | В технических характеристиках приведены максимальные значения, подробные сведения см. в сертификате об утверждении. |   |        |

#### Важное примечание

|                  |  |
|------------------|--|
| Соответствие IPC | Заявление о соответствии: все изделия разрабатываются, производятся и поставляются в соответствии с установленными международными стандартами и нормами и соответствуют характеристикам, указанным в технической документации, а также обладают декоративными свойствами в соответствии с IPC-A-610, "Класс 2". Любые другие запросы информации об изделиях могут быть рассмотрены по запросу. |
| Примечания       | <ul style="list-style-type: none"> <li>• Additional variants on request</li> <li>• Rated current related to rated cross-section &amp; min. No. of poles.</li> </ul>  |

## SLDF 5.08 L/F 10 SN OR BX

**Weidmüller Interface GmbH & Co. KG**  
Klingenbergstraße 26  
D-32758 Detmold  
Germany

[www.weidmueller.com](http://www.weidmueller.com)

## Технические данные

- Connectable cables with solder connection solid and flexible up to 2.5 mm<sup>2</sup> with insulating/shrink-wrap sleeve or from 2.8 mm flat blade receptacles with insulated sleeves acc. to DIN IEC 760
- P on drawing = pitch
- Rated data refer only to the component itself. Clearance and creepage distances to other components are to be designed in accordance with the relevant application standards.
- In accordance with IEC 61984, OMNIMATE-connectors are connectors without breaking capacity (COC). During designated use, connectors are not allowed to be engaged or disengaged when live or under load
- Long term storage of the product with average temperature of 50 °C and maximum humidity 70%, 36 months

## Классификации

|             |             |             |             |
|-------------|-------------|-------------|-------------|
| ETIM 8.0    | EC002637    | ETIM 9.0    | EC002637    |
| ETIM 10.0   | EC002637    | ECLASS 14.0 | 27-46-02-01 |
| ECLASS 15.0 | 27-46-02-01 |             |             |

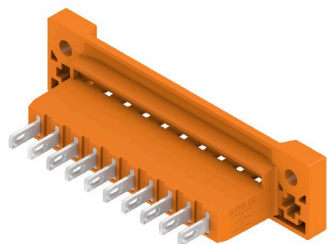
**SLDF 5.08 L/F 10 SN OR BX**

**Weidmüller Interface GmbH & Co. KG**  
Klingenbergstraße 26  
D-32758 Detmold  
Germany

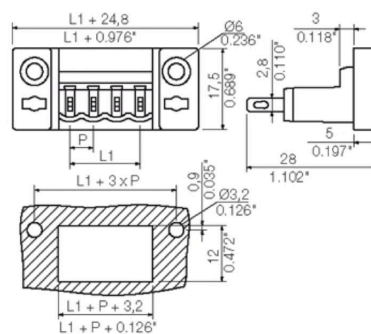
[www.weidmueller.com](http://www.weidmueller.com)

**Изображения**

**Изображение изделия**



**Dimensional drawing**



## SLDF 5.08 L/F 10 SN OR BX

**Weidmüller Interface GmbH & Co. KG**

Klingenbergstraße 26

D-32758 Detmold

Germany

[www.weidmueller.com](http://www.weidmueller.com)

## Аксессуары

### другие аксессуары



Любое задание важно для создания идеального решения.

Форма соединений — всего лишь часть общего процесса. Небольшие детали часто являются ключом к идеальному решению в сферах применения, где потенциалы тестируются, группируются или даже изолируются.

Система — это не система без мелких, но полезных деталей:

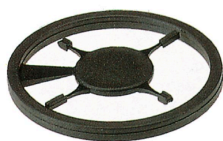
- Испытательные штекеры — обеспечивают надежный подбор диагностических разъемов
- Перемычки — обеспечение стабильного контакта с распределением потенциалов непосредственно на соединении
- Разделительные элементы отсека — разделение большого числа штекерных разъемов на несколько отдельных каналов гнездовых соединителей
- Замки и зажимы — опциональное вибростойкое защелкивающееся соединение или крепление для штекерных и гнездовых соединителей

В сочетании с производственным процессом и применением — больше принадлежностей = меньшая рабочая нагрузка

### Основные данные для заказа

|            |                            |   |  |
|------------|----------------------------|---|--|
| Тип        | SL AT SW                   | Версия  |  |
| Заказ №    | <a href="#">1770240000</a> | Штекерный соединитель печатной платы, Аксессуар, Распорный элемент, черный, Количество полюсов: 1 |  |
| GTIN (EAN) | 4032248117710              |   |  |
| Кол.       | 100 ST                     |   |  |

### Кодирующие элементы



Соединяет только то, что требуется соединить: правильное соединение в нужном месте.

Кодирующие элементы и замковые устройства четко обозначают соединительные элементы в процессе изготовления и эксплуатации

Кодирующие элементы и замковые устройства вставляются перед сборкой или во время фазы сборки кабеля. Альтернатива Weidmüller: настройка онлайн с помощью конфигуратора вариантов для предварительной кодировки перед доставкой. Неправильная сборка на плате и неправильное подключение соединительных элементов больше невозможно.

Преимущество: отсутствие поиска и устранения неисправностей в процессе производства и эксплуатационных ошибок пользователя.

### Основные данные для заказа

|            |                            |   |  |
|------------|----------------------------|---|--|
| Тип        | BLZ/SL KO BK BX            | Версия  |  |
| Заказ №    | <a href="#">1545710000</a> | Штекерный соединитель печатной платы, Аксессуар, Элемент кодировки, черный, Количество полюсов: 1 |  |
| GTIN (EAN) | 4008190087142              |   |  |
| Кол.       | 50 ST                      |   |  |

## SLDF 5.08 L/F 10 SN OR BX

Weidmüller Interface GmbH & Co. KG

Klingenbergstraße 26  
D-32758 Detmold  
Germany

[www.weidmueller.com](http://www.weidmueller.com)

### Аксессуары

|            |                            |  |
|------------|----------------------------|--|
| Тип        | BLZ/SL KO OR BX            | Версия   |
| Заказ №    | <a href="#">1573010000</a> | Штекерный соединитель печатной платы, Аксессуар, Элемент |
| GTIN (EAN) | 4008190048396              | кодировки, оранжевый, Количество полюсов: 1              |
| Кол.       | 100 ST                     |  |

### другие аксессуары



Любое задание важно для создания идеального решения.

Форма соединений — всего лишь часть общего процесса. Небольшие детали часто являются ключом к идеальному решению в сферах применения, где потенциалы тестируются, группируются или даже изолируются.

Система — это не система без мелких, но полезных деталей:

- Испытательные штекеры — обеспечивают надежный подбор диагностических разъемов
- Перемычки — обеспечение стабильного контакта с распределением потенциалов непосредственно на соединении
- Разделительные элементы отсека — разделение большого числа штекерных разъемов на несколько отдельных каналов гнездовых соединителей
- Замки и зажимы — опциональное вибростойкое защелкивающееся соединение или крепление для штекерных и гнездовых соединителей

В сочетании с производственным процессом и применением — больше принадлежностей = меньшая рабочая нагрузка

### Основные данные для заказа

|            |                            |  |
|------------|----------------------------|--|
| Тип        | SL AT OR                   | Версия   |
| Заказ №    | <a href="#">1598300000</a> | Штекерный соединитель печатной платы, Аксессуар, Распорный элемент, оранжевый, Количество полюсов: 1 |
| GTIN (EAN) | 4008190189266              |  |
| Кол.       | 100 ST                     |  |
| Тип        | SLDF VR BK                 | Версия   |
| Заказ №    | <a href="#">1599120000</a> | Штекерный соединитель печатной платы, Аксессуар,   |
| GTIN (EAN) | 4008190165697              | Блокировочный крючок, черный, Количество полюсов: 0  |
| Кол.       | 100 ST                     |  |