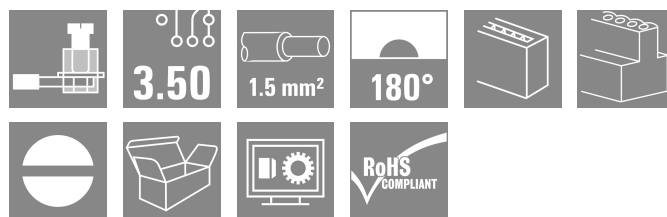
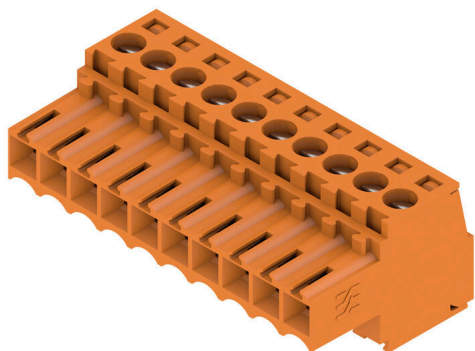


Изображение изделия



Гнездовые разъемы с винтовой системой с зажимным хомутом для подключения проводов с шагом 3,50 мм. Они обеспечивают место для маркировки и допускают кодирование.

Основные данные для заказа

| | |
|----------------------|--|
| Версия | Штекерный соединитель печатной платы, Гнездовой разъем, 3.50 mm, Количество полюсов: 10, 180°, Винтовое соединение, Диапазон зажима, макс. : 1.5 mm², Ящик |
| Заказ № | 1597440000 |
| Тип | BL 3.50/10/180 SN OR BX |
| GTIN (EAN) | 4008190192013 |
| Кол. | 48 Штука |
| Продуктное отношение | IEC: 320 V / 17 A / 0.2 - 1.5 mm² UL: 300 V / 10 A / AWG 28 - AWG 14 |
| Упаковка | Ящик |

Технические данные

Сертификаты

Допуски к эксплуатации



| | |
|-----------------------|-------------------------|
| ROHS | Соответствовать |
| UL File Number Search | Сайт UL |
| Сертификат № (UR) | E60693 |

Размеры и массы

| | | | |
|-------------|---------|-------------------|-------------|
| Глубина | 18.5 mm | Глубина (дюймов) | 0.7283 inch |
| Высота | 13 mm | Высота (в дюймах) | 0.5118 inch |
| Ширина | 35 mm | Ширина (в дюймах) | 1.378 inch |
| Масса нетто | 8.8 g | | |

Экологическое соответствие изделия

| | | | |
|-----------------------------|------------------------------|------------------|--|
| Состояние соответствия RoHS | Соответствует без исключения | | |
| REACH SVHC | Нет SVHC выше 0,1 wt% | | |
| Углеродный след продукта | Производственный цикл | 0,414 kg CO2 eq. | |

Упаковка

| | | | |
|----------|-----------|------------|-----------|
| Упаковка | Ящик | Длина VPE | 353.00 mm |
| VPE c | 137.00 mm | Высота VPE | 24.00 mm |

Типовые испытания

| | | | | |
|--|----------------|---|--------------|---------------------|
| Испытание: Прочность маркировки | Стандарт | DIN EN 61984, раздел 7.3.2/09.02, используя образец из DIN EN 60068-2-70/07.96 | | |
| | Испытание | отметка о происхождении, обозначение типа, сертификация и маркировка SEV, сертификация и маркировка CSA | | |
| | Оценивание | доступно | | |
| | Испытание | прочность | | |
| Испытание: Недействие (невозможность замены) | Оценивание | пройдено | | |
| | Стандарт | DIN EN 61984, раздел 6.3 и 6.9.1/09.02, DIN IEC 60512, часть 7, раздел 5/05.94 | | |
| | Испытание | развернуто на 180° с кодирующими элементами | | |
| Испытание: Зажимное поперечное сечение | Оценивание | пройдено | | |
| | Стандарт | DIN EN 60999-1, раздел 7 и 9.1/12.00, DIN EN 60947-1, раздел 8.2.4.5.1/12.99 | | |
| | Тип проводника | Тип провода и его поперечное сечение | цельный | 0,2 мм ² |
| | | Тип провода и его поперечное сечение | многожильный | 0,2 мм ² |
| | | Тип провода и его поперечное сечение | цельный | 1,5 мм ² |
| | | Тип провода и его поперечное сечение | многожильный | 1,5 мм ² |
| | | Тип провода и его поперечное сечение | AWG 28/1 | |
| | | Тип провода и его поперечное сечение | AWG 28/19 | |
| Тип провода и его поперечное сечение | | AWG 16/1 | | |

Технические данные

| | | | | |
|---|--------------------------------------|--------------------------------------|--|--|
| Испытание на повреждение из-за случайного ослабления проводов | | Тип провода и его поперечное сечение | AWG 16/19 | |
| | Оценивание | пройдено | | |
| | Стандарт | DIN EN 60999-1, раздел 9.4/12.00 | | |
| | Требование | 0,2 кг | | |
| | Тип проводника | Тип провода и его поперечное сечение | AWG 28/1 | |
| | | Тип провода и его поперечное сечение | AWG 28/19 | |
| | Оценивание | пройдено | | |
| | Требование | 0,3 кг | | |
| | Тип проводника | Тип провода и его поперечное сечение | 2 × AWG 24/1 | |
| | | Тип провода и его поперечное сечение | 2 × AWG 24/19 с кабельным наконечником | |
| Оценивание | пройдено | | | |
| Требование | 0,4 кг | | | |
| Тип проводника | Тип провода и его поперечное сечение | цельный 1,5 мм ² | | |
| | Тип провода и его поперечное сечение | многожильный 1,5 мм ² | | |
| | Тип провода и его поперечное сечение | AWG 16/7 | | |
| Испытание на выдергивание | Оценивание | пройдено | | |
| | Стандарт | DIN EN 60999-1, раздел 9.5/12.00 | | |
| | Требование | ≥5 N | | |
| | Тип проводника | Тип провода и его поперечное сечение | AWG 28/1 | |
| | | Тип провода и его поперечное сечение | AWG 28/19 | |
| | Оценивание | пройдено | | |
| | Требование | ≥10 N | | |
| | Тип проводника | Тип провода и его поперечное сечение | 2 × AWG 24/1 | |
| | | Тип провода и его поперечное сечение | 2 × AWG 24/19 с кабельным наконечником | |
| | Оценивание | пройдено | | |
| Требование | ≥40 N | | | |
| Тип проводника | Тип провода и его поперечное сечение | H05V-U1.5 | | |
| | Тип провода и его поперечное сечение | H05V-K1.5 | | |
| | Тип провода и его поперечное сечение | AWG 16/7 | | |
| Оценивание | пройдено | | | |

Системные параметры

| | |
|-----------------------------|------------------------------------|
| Серия изделия | OMNIMATE Signal — серия BL/SL 3.50 |
| Вид соединения | Полевое соединение |
| Метод проводного соединения | Винтовое соединение |
| Шаг в мм (P) | 3.50 mm |
| Шаг в дюймах (P) | 0.138 " |
| Направление вывода кабеля | 180° |
| Количество полюсов | 10 |
| L1 в мм | 31.50 mm |
| L1 в дюймах | 1.240 " |
| Количество рядов | 1 |
| Количество полюсных рядов | 1 |

BL 3.50/10/180 SN OR BX

Weidmüller Interface GmbH & Co. KG

Klingenbergstraße 26
D-32758 Detmold
Germany

www.weidmueller.com

Технические данные

| | | | |
|---|--|----------------------|------------------------------|
| Расчетное сечение | 1.5 mm ² | | |
| Защита от прикосновения согласно DIN VDE 57 106 | защита от доступа пальцем | | |
| Защита от прикосновения согласно DIN VDE 0470 | IP 20 с проникновением/IP 10 без проникновения | | |
| Вид защиты | IP20, в полностью смонтированном состоянии | | |
| Объемное сопротивление | ≤5 mΩ | | |
| Кодируемый | Да | | |
| Длина зачистки изоляции | 6 mm | | |
| Зажимной винт | M 2 | | |
| Лезвие отвертки | 0,4 x 2,5 | | |
| Лезвие отвертки стандартное | DIN 5264 | | |
| Циклы коммутации | 25 | | |
| Усилие вставки на полюс, макс. | 7 N | | |
| Усилие вытягивания на полюс, макс. | 5 N | | |
| Момент затяжки | Тип момента затяжки | Подключение проводов | |
| | Информация по использованию | Момент затяжки | мин. 0.2 Nm макс. 0.25 Nm |

Данные о материалах

| | | | |
|---------------------------------------|----------|---------------------------------------|----------------------------|
| Изоляционный материал | PBT | Цветовой код | оранжевый |
| Таблица цветов (аналогич.) | RAL 2000 | Группа изоляционного материала | IIIa |
| Сравнительный показатель пробоя (СТИ) | ≥ 200 | Moisture Level (MSL) | |
| Класс пожаростойкости UL 94 | V-0 | Материал контакта | Сплав меди |
| Поверхность контакта | луженые | Структура слоев штепсельного контакта | 4...8 μm Sn hot-dip tinned |
| Температура хранения, мин. | -40 °C | Температура хранения, макс. | 70 °C |
| Рабочая температура, мин. | -50 °C | Рабочая температура, макс. | 100 °C |
| Температурный диапазон монтажа, мин. | -30 °C | Температурный диапазон монтажа, макс. | 100 °C |

Провода, подходящие для подключения

| | | | |
|--|---------------------------------|-------------------------------------|----------------------------|
| Диапазон зажима, мин. | 0.08 mm ² | | |
| Диапазон зажима, макс. | 1.5 mm ² | | |
| Поперечное сечение подключаемого провода AWG, мин. | AWG 28 | | |
| Поперечное сечение подключаемого провода AWG, макс. | AWG 14 | | |
| Одножильный, мин. H05(07) V-U | 0.2 mm ² | | |
| Одножильный, макс. H05(07) V-U | 1.5 mm ² | | |
| Гибкий, мин. H05(07) V-K | 0.2 mm ² | | |
| Гибкий, макс. H05(07) V-K | 1.5 mm ² | | |
| С наконечником DIN 46 228/4, мин. | 0.2 mm ² | | |
| С наконечником DIN 46 228/4, макс. | 1.5 mm ² | | |
| с обжимной втулкой для фиксации концов проводов, DIN 46228 часть 1, мин. | 0.2 mm ² | | |
| С кабельным наконечником согласно DIN 46 228/1, макс. | 1.5 mm ² | | |
| Нутромметр в соответствии с EN 60999 а x b; ø | 2.4 мм x 1,5 мм | | |
| Зажимаемый проводник | Сечение подсоединяемого провода | Тип | тонкожильный провод |
| | | номин. | 0.5 mm ² |
| | кабельный наконечник | Длина снятия изоляции | номин. 8 mm |
| | | Рекомендованная обжимная втулка для | H0.5/12 OR |

Технические данные

| | | |
|---------------------------------|--|------------------------------|
| | фиксации концов проводов | |
| | Длина снятия изоляции | номин. 6 mm |
| | Рекомендованная обжимная втулка для фиксации концов проводов | H0.5/6 |
| Сечение подсоединяемого провода | Тип | тонкожильный провод |
| | номин. | 0.75 mm ² |
| кабельный наконечник | Длина снятия изоляции | номин. 8 mm |
| | Рекомендованная обжимная втулка для фиксации концов проводов | H0.75/12 W |
| | Длина снятия изоляции | номин. 6 mm |
| | Рекомендованная обжимная втулка для фиксации концов проводов | H0.75/6 |
| Сечение подсоединяемого провода | Тип | тонкожильный провод |
| | номин. | 1 mm ² |
| кабельный наконечник | Длина снятия изоляции | номин. 8 mm |
| | Рекомендованная обжимная втулка для фиксации концов проводов | H1.0/12 GE |
| | Длина снятия изоляции | номин. 6 mm |
| | Рекомендованная обжимная втулка для фиксации концов проводов | H1.0/6 |
| Сечение подсоединяемого провода | Тип | тонкожильный провод |
| | номин. | 0.25 mm ² |
| кабельный наконечник | Длина снятия изоляции | номин. 8 mm |
| | Рекомендованная обжимная втулка для фиксации концов проводов | H0.25/10 HVL |
| | Длина снятия изоляции | номин. 5 mm |
| | Рекомендованная обжимная втулка для фиксации концов проводов | H0.25/5 |
| Сечение подсоединяемого провода | Тип | тонкожильный провод |
| | номин. | 0.34 mm ² |
| кабельный наконечник | Длина снятия изоляции | номин. 8 mm |
| | Рекомендованная обжимная втулка для фиксации концов проводов | H0.34/10 TK |

Текст ссылки

Наружный диаметр пластиковой манжеты не должен превышать размер шага (P), Длина кабельных наконечников подбирается в зависимости от типа продукта и номинального напряжения.

BL 3.50/10/180 SN OR BX

Weidmüller Interface GmbH & Co. KG

Klingenbergstraße 26
D-32758 Detmold
Germany

www.weidmueller.com

Технические данные

Номинальные характеристики по IEC

| | | | |
|---|------------------------|---|--------------------|
| пройдены испытания по стандарту | IEC 60664-1, IEC 61984 | Номинальный ток, мин. кол-во контактов (Tu = 20 °C) | 17 A |
| Номинальный ток, макс. кол-во контактов (Tu = 20 °C) | 12 A | Номинальный ток, мин. кол-во контактов (Tu = 40 °C) | 14.5 A |
| Номинальный ток, макс. кол-во контактов (Tu = 40 °C) | 10 A | Номинальное импульсное напряжение при категории помехозащищенности/ Категория загрязнения II/2 | 320 V |
| Номинальное импульсное напряжение при категории помехозащищенности/ Категория загрязнения III/2 | 160 V | Номинальное импульсное напряжение при категории помехозащищенности/ Категория загрязнения III/3 | 160 V |
| Номинальное импульсное напряжение при категории помехозащищенности/ Категория загрязнения II/2 | 2.5 kV | Номинальное импульсное напряжение при категории помехозащищенности/ Категория загрязнения III/2 | 2.5 kV |
| Номинальное импульсное напряжение при категории помехозащищенности/ Категория загрязнения III/3 | 2.5 kV | Устойчивость к воздействию кратковременного тока | 3 x 1 сек. с 100 A |

Номинальные характеристики по CSA

| | | | |
|---|---|---|----------------|
| Институт (CSA) | CSA | Сертификат № (CSA) | 154685-1318353 |
| Номинальное напряжение (группа использования B/CSA) | 300 V | Номинальное напряжение (группа использования D/CSA) | 300 V |
| Номинальный ток (группа использования B/CSA) | 10 A | Номинальный ток (группа использования D/CSA) | 10 A |
| Поперечное сечение подключаемого провода AWG, мин. | AWG 28 | Поперечное сечение подключаемого провода AWG, макс. | AWG 14 |
| Ссылка на утвержденные значения | В технических характеристиках приведены максимальные значения, подробные сведения см. в сертификате об утверждении. | | |

Номинальные характеристики по UL 1059

| | | | |
|---|---|---|--------|
| Институт (UR) | UR | Сертификат № (UR) | E60693 |
| Номинальное напряжение (группа использования B/UL 1059) | 300 V | Номинальное напряжение (группа использования D/UL 1059) | 300 V |
| Номинальный ток (группа использования B/UL 1059) | 10 A | Номинальный ток (группа использования D/UL 1059) | 10 A |
| Поперечное сечение подключаемого провода AWG, мин. | AWG 28 | Поперечное сечение подключаемого провода AWG, макс. | AWG 14 |
| Ссылка на утвержденные значения | В технических характеристиках приведены максимальные значения, подробные сведения см. в сертификате об утверждении. | | |

Важное примечание

| | |
|------------------|--|
| Соответствие IPC | Заявление о соответствии: все изделия разрабатываются, производятся и поставляются в соответствии с установленными международными стандартами и нормами и соответствуют характеристикам, указанным в технической документации, а также обладают декоративными свойствами в соответствии с IPC-A-610, "Класс 2". Любые другие запросы информации об изделиях могут быть рассмотрены по запросу. |
| Примечания | <ul style="list-style-type: none"> • Additional variants on request • Gold-plated contact surfaces on request • Rated current related to rated cross-section & min. No. of poles. |

BL 3.50/10/180 SN OR BX

Weidmüller Interface GmbH & Co. KG

Klingenbergstraße 26
D-32758 Detmold
Germany

www.weidmueller.com

Технические данные

- Max. outer diameter of the conductor: 2.9 mm
- Wire end ferrule without plastic collar to DIN 46228/1
- Wire end ferrule with plastic collar to DIN 46228/4
- P on drawing = pitch
- Rated data refer only to the component itself. Clearance and creepage distances to other components are to be designed in accordance with the relevant application standards.
- In accordance with IEC 61984, OMNIMATE-connectors are connectors without breaking capacity (COC). During designated use, connectors are not allowed to be engaged or disengaged when live or under load
- Long term storage of the product with average temperature of 50 °C and maximum humidity 70%, 36 months

Классификации

| | | | |
|-------------|-------------|-------------|-------------|
| ETIM 8.0 | EC002638 | ETIM 9.0 | EC002638 |
| ETIM 10.0 | EC002638 | ECLASS 14.0 | 27-46-02-02 |
| ECLASS 15.0 | 27-46-02-02 | | |

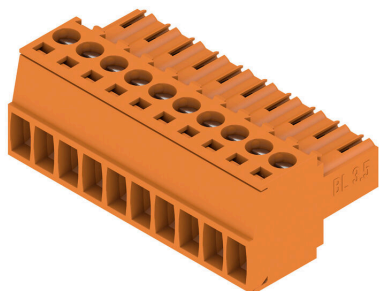
BL 3.50/10/180 SN OR BX

Weidmüller Interface GmbH & Co. KG
Klingenbergstraße 26
D-32758 Detmold
Germany

www.weidmueller.com

Изображения

Изображение изделия



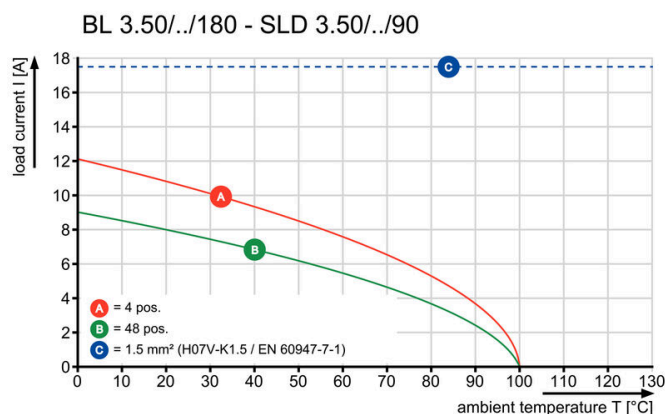
Dimensional drawing



Graph



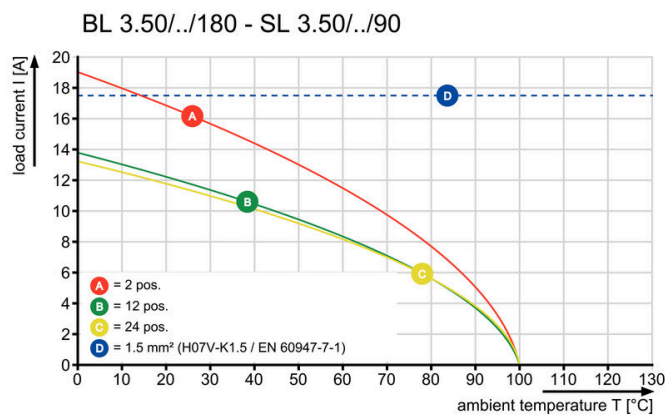
Graph



Graph



Graph



Аксессуары

Поддержка кабеля



Для частой смены нагрузки: «фаркоп» для штекерных разъемов.

Механизм разгрузки натяжения может сделать больше, чем просто снять нагрузку на проводники: просто прикрепите к штекеру и

- для связывания проводов в пучок
- для проводки кабеля
- используйте в качестве средства для соединения и разъединения

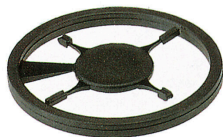
Соединительные точки не повреждаются, ясный, аккуратный электромонтаж и простота в обращении.

Преимущества для пользователей: постоянные сверхмощные соединения для тяжелых промышленных условий и удобство управления повышают доступность системы.

Основные данные для заказа

| | | |
|------------|----------------------------|--|
| Тип | BL 3.50 ZE03 BK BX | Версия |
| Заказ № | 1627820000 | Штекерный соединитель печатной платы, Аксессуар, Поддержка |
| GTIN (EAN) | 4008190202552 | кабеля, черный, Количество полюсов: 3 |
| Кол. | 50 ST | |
| Тип | BL 3.50 ZE08 BK BX | Версия |
| Заказ № | 1627830000 | Штекерный соединитель печатной платы, Аксессуар, Поддержка |
| GTIN (EAN) | 4008190202576 | кабеля, черный, Количество полюсов: 8 |
| Кол. | 50 ST | |
| Тип | BL 3.50 ZE03 OR BX | Версия |
| Заказ № | 1629680000 | Штекерный соединитель печатной платы, Аксессуар, Поддержка |
| GTIN (EAN) | 4008190202569 | кабеля, оранжевый, Количество полюсов: 3 |
| Кол. | 50 ST | |
| Тип | BL 3.50 ZE08 OR BX | Версия |
| Заказ № | 1629690000 | Штекерный соединитель печатной платы, Аксессуар, Поддержка |
| GTIN (EAN) | 4008190202583 | кабеля, оранжевый, Количество полюсов: 8 |
| Кол. | 50 ST | |

Кодирующие элементы



Соединяет только то, что требуется соединить: правильное соединение в нужном месте.

Кодирующие элементы и замковые устройства четко обозначают соединительные элементы в процессе изготовления и эксплуатации

Кодирующие элементы и замковые устройства вставляются перед сборкой или во время фазы сборки кабеля. Альтернатива Weidmüller: настройка онлайн с помощью конфигуратора вариантов для предварительной кодировки перед доставкой.

Неправильная сборка на плате и неправильное подключение соединительных элементов больше невозможно.

Преимущество: отсутствие поиска и устранения неисправностей в процессе производства и эксплуатационных ошибок пользователя.

BL 3.50/10/180 SN OR BX

Weidmüller Interface GmbH & Co. KG

Klingenbergstraße 26

D-32758 Detmold

Germany

www.weidmueller.com

Аксессуары

Основные данные для заказа

| | | | |
|------------|----------------------------|--|--|
| Тип | BL SL 3.5 KO OR | Версия | |
| Заказ № | 1693430000 | Штекерный соединитель печатной платы, Аксессуар, Элемент | |
| GTIN (EAN) | 4008190867447 | кодировки, оранжевый, Количество полюсов: 1 | |
| Кол. | 100 ST | | |

Кожухи



Эффективная защита, оптимизированная эргономика и закрытая конструкция:

от механизма разгрузки натяжения на подключенных проводниках и визуальная/контактная защита и помощь при отсоединении: опциональные модифицированные кожухи выполняют механическую, визуальную и тактильную функции.

Две полуоболочки надежно скрепляются, полностью закрывают штекер и обеспечивают следующие функции:

- Кабельные стяжки или интегрированные хомуты для крепления кабеля обеспечивают механизм разгрузки натяжения.
- Для маркировки используются этикетки dekafix или клейкие полоски
- Крепление бок о бок без потери полюсов и смещения шага
- Совместимость: подходит для штекеров с или без фланца или крепежного уголка
- Гибкий: 1—3 кабельных отвода, ведущие в разных направлениях, доступны в зависимости от типоразмера

Кожухи Weidmüller обеспечивают дополнительную стабильность, улучшенную идентификацию, полную совместимость и универсальность.

Результат: максимальная надежность и удобство для пользователей в любых сферах применения.

Основные данные для заказа

| | | | |
|------------|----------------------------|---|--|
| Тип | BL 3.50 AH10 BK BX | Версия | |
| Заказ № | 1745650000 | Штекерный соединитель печатной платы, Аксессуар, Кожух, | |
| GTIN (EAN) | 4008190985219 | черный, Количество полюсов: 10 | |
| Кол. | 10 ST | | |

BL 3.50/10/180 SN OR BX

Weidmüller Interface GmbH & Co. KG

Klingenbergstraße 26

D-32758 Detmold

Germany

www.weidmueller.com

Аксессуары

Кодирующие элементы



Соединяет только то, что требуется соединить: правильное соединение в нужном месте. Кодирующие элементы и замковые устройства четко обозначают соединительные элементы в процессе изготовления и эксплуатации

Кодирующие элементы и замковые устройства вставляются перед сборкой или во время фазы сборки кабеля. Альтернатива Weidmüller: настройка онлайн с помощью конфигуратора вариантов для предварительной кодировки перед доставкой. Неправильная сборка на плате и неправильное подключение соединительных элементов больше невозможно.

Преимущество: отсутствие поиска и устранения неисправностей в процессе производства и эксплуатационных ошибок пользователя.

Основные данные для заказа

| | | |
|------------|---------------------------|--|
| Тип | BL SL 3.5 KO SW | Версия |
| Заказ № | 161010000 | Штекерный соединитель печатной платы, Аксессуар, Элемент |
| GTIN (EAN) | 4008190187637 | кодировки, черный, Количество полюсов: 1 |
| Кол. | 100 ST | |

BL 3.50/10/180 SN OR BX

Weidmüller Interface GmbH & Co. KG
Klingenbergstraße 26
D-32758 Detmold
Germany

www.weidmueller.com

Сопрягаемые детали

SL 3.50/90F



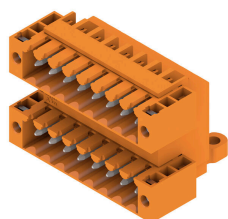
Штекерные соединители для пайки волной припоя с шагом 3,50 мм

- Направление подключения: параллельно (90°), прямо (180°) или под углом (135°) к печатной плате
- Варианты исполнения: с винтовым фланцем (F)
- Упаковка — картонная коробка (BX)
- Штекерный соединитель допускает кодирование

Основные данные для заказа

| | | | |
|------------|----------------------------|---|--|
| Тип | SL 3.50/10/90F 3.2SN DK... | Версия | |
| Заказ № | 1620140000 | Штекерный соединитель печатной платы, Штырьковый соединитель, Розетка, Соединение ТНТ под пайку, 3.50 mm. | |
| GTIN (EAN) | 4008190152437 | Количество полюсов: 10, 90°, Длина штифта для припайки (l): 3.2 mm, луженые, ярко-зеленый, Ящик | |
| Кол. | 50 ST | | |

SLD 3.50/90F

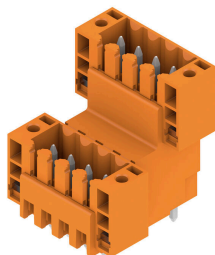


Двухуровневый штекерный соединитель для пайки волной припоя с шагом 3,50 мм. Варианты исполнения соединителя: открытый, закрытый и с фланцем. Штекерные разъемы обеспечивают место для маркировки и допускают кодирование. Упаковка — картонная коробка.

Основные данные для заказа

| | | | |
|------------|----------------------------|---|--|
| Тип | SLD 3.50/20/90F 3.2SN O... | Версия | |
| Заказ № | 1633890000 | Штекерный соединитель печатной платы, Штырьковый соединитель, Розетка, Соединение ТНТ под пайку, 3.50 mm. | |
| GTIN (EAN) | 4008190258344 | Количество полюсов: 20, 90°, Длина штифта для припайки (l): 3.2 mm, луженые, оранжевый, Ящик | |
| Кол. | 20 ST | | |

SLD 3.50V/180F



Двухуровневый, ступенчатый штекерный соединитель для пайки волной припоя с шагом 3,50 мм. Предлагаемые варианты исполнения: закрытый и с фланцем. Штекерные разъемы обеспечивают место для маркировки и допускают кодирование.

BL 3.50/10/180 SN OR BX

Weidmüller Interface GmbH & Co. KG
Klingenbergstraße 26
D-32758 Detmold
Germany

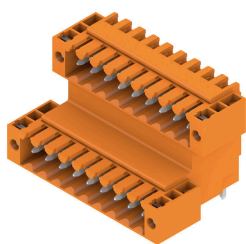
www.weidmueller.com

Сопрягаемые детали

Основные данные для заказа

| | | |
|------------|----------------------------|---|
| Тип | SLD 3.50 V/20/180F 3.2 ... | Версия |
| Заказ № | 1641280000 | Штекерный соединитель печатной платы, Штырьковый |
| GTIN (EAN) | 4008190279684 | соединитель, Розетка, Соединение THT под пайку, 3.50 mm, |
| Кол. | 20 ST | Количество полюсов: 20, 180°, Длина штифта для припайки (l): 3.2 mm, луженые, оранжевый, Ящик |

SLD 3.50V/90F

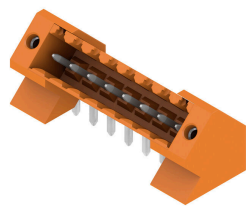


Двухуровневый, ступенчатый штекерный соединитель для пайки волной припоя с шагом 3,50 мм. Предлагаемые варианты исполнения: закрытый и с фланцем. Штекерные разъемы обеспечивают место для маркировки и допускают кодирование.

Основные данные для заказа

| | | |
|------------|----------------------------|--|
| Тип | SLD 3.50 V/20/90F 3.2 S... | Версия |
| Заказ № | 1642410000 | Штекерный соединитель печатной платы, Штырьковый |
| GTIN (EAN) | 4008190280932 | соединитель, Розетка, Соединение THT под пайку, 3.50 mm, |
| Кол. | 20 ST | Количество полюсов: 20, 90°, Длина штифта для припайки (l): 3.2 mm, луженые, оранжевый, Ящик |

SL 3.50/135F



Штекерные соединители для пайки волной припоя с шагом 3,50 мм

- Направление подключения: параллельно (90°), прямо (180°) или под углом (135°) к печатной плате
- Варианты исполнения: с винтовым фланцем (F)
- Упаковка — картонная коробка (BX)
- Штекерный соединитель допускает кодирование

Основные данные для заказа

| | | |
|------------|----------------------------|---|
| Тип | SL 3.50/10/135F 3.2SN O... | Версия |
| Заказ № | 1643410000 | Штекерный соединитель печатной платы, Штырьковый |
| GTIN (EAN) | 4008190282172 | соединитель, Розетка, Соединение THT под пайку, 3.50 mm, |
| Кол. | 42 ST | Количество полюсов: 10, 135°, Длина штифта для припайки (l): 3.2 mm, луженые, оранжевый, Ящик |

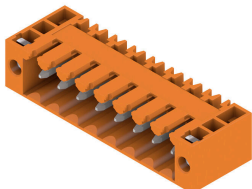
BL 3.50/10/180 SN OR BX

Weidmüller Interface GmbH & Co. KG
Klingenbergstraße 26
D-32758 Detmold
Germany

www.weidmueller.com

Сопрягаемые детали

SL 3.50/90F



Штекерные соединители для пайки волной припоя с шагом 3,50 мм

- Направление подключения: параллельно (90°), прямо (180°) или под углом (135°) к печатной плате
- Варианты исполнения: с винтовым фланцем (F)
- Упаковка — картонная коробка (BX)
- Штекерный соединитель допускает кодирование

Основные данные для заказа

| | | | |
|------------|----------------------------|---|--|
| Тип | SL 3.50/10/90F 3.2SN BK... | Версия | |
| Заказ № | 1681720000 | Штекерный соединитель печатной платы, Штырьковый соединитель, Розетка, Соединение THT под пайку, 3.50 mm, | |
| GTIN (EAN) | 4008190472528 | Количество полюсов: 10, 90°, Длина штифта для припайки (l): 3.2 mm, луженые, черный, Ящик | |
| Кол. | 50 ST | | |

SL-SMT 3.5/180G Box



Термостойкий штекерный соединитель, шаг 3,50 мм.

- Направление вставки параллельное (90°), прямое 180° или изогнутое (135°) по отношению к печатной плате
- Варианты исполнения корпуса: закрытая сторона (G), винтовой фланец (F), фланец под пайку (LF) или фланец под пайку с фиксацией (RF)
- Оптимизировано для процесса SMT
- Длина штифта 3,2 мм, универсальный, для любых способов пайки
- Длина штырькового вывода 1,5 мм, оптимизировано для пайки расплавлением полуды
- Упаковка — коробка (BX) или лента на бобине (RL)
- Можно выполнить кодировку вилочного соединителя

Основные данные для заказа

| | | | |
|------------|----------------------------|--|--|
| Тип | SL-SMT 3.50/10/180G 1.5... | Версия | |
| Заказ № | 1753062001 | Штекерный соединитель печатной платы, Штырьковый соединитель, с боковой стороны закрыто, Соединение THT/THR под пайку, 3.50 mm, Количество полюсов: 10, 180°, Длина штифта для припайки (l): 1.5 mm, луженые, черный, Ящик | |
| GTIN (EAN) | 4032248130962 | | |
| Кол. | 50 ST | | |

BL 3.50/10/180 SN OR BX

Weidmüller Interface GmbH & Co. KG

Klingenbergstraße 26
D-32758 Detmold
Germany

www.weidmueller.com

Сопрягаемые детали

SL-SMT 3.5/180F Box



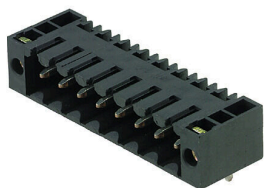
Термостойкий штекерный соединитель, шаг 3,50 мм.

- Направление вставки параллельное (90°), прямое 180° или изогнутое (135°) по отношению к печатной плате
- Варианты исполнения корпуса: закрытая сторона (G), винтовой фланец (F), фланец под пайку (LF) или фланец под пайку с фиксацией (RF)
- Оптимизировано для процесса SMT
- Длина штифта 3,2 мм, универсальный, для любых способов пайки
- Длина штырькового вывода 1,5 мм, оптимизировано для пайки расплавлением полуды
- Упаковка — коробка (BX) или лента на бобине (RL)
- Можно выполнить кодировку вилочного соединителя

Основные данные для заказа

| | | |
|------------|----------------------------|--|
| Тип | SL-SMT 3.50/10/180F 1.5... | Версия |
| Заказ № | 1761042001 | Штекерный соединитель печатной платы, Штырьковый |
| GTIN (EAN) | 4032248131617 | соединитель, Розетка, Соединение THT/THR под пайку, 3.50 mm, |
| Кол. | 42 ST | Количество полюсов: 10, 180°, Длина штифта для припайки (l): 1.5 mm, луженые, черный, Ящик |
| Тип | SL-SMT 3.50/10/180F 1.5... | Версия |
| Заказ № | 1761043001 | Штекерный соединитель печатной платы, Штырьковый |
| GTIN (EAN) | 4032248133420 | соединитель, Розетка, Соединение THT/THR под пайку, 3.50 mm, |
| Кол. | 36 ST | Количество полюсов: 10, 180°, Длина штифта для припайки (l): 1.5 mm, луженые, черный, Tray |

SL-SMT 3.5/90F Box



Термостойкий штекерный соединитель, шаг 3,50 мм.

- Направление вставки параллельное (90°), прямое 180° или изогнутое (135°) по отношению к печатной плате
- Варианты исполнения корпуса: закрытая сторона (G), винтовой фланец (F), фланец под пайку (LF) или фланец под пайку с фиксацией (RF)
- Оптимизировано для процесса SMT
- Длина штифта 3,2 мм, универсальный, для любых способов пайки
- Длина штырькового вывода 1,5 мм, оптимизировано для пайки расплавлением полуды
- Упаковка — коробка (BX) или лента на бобине (RL)
- Можно выполнить кодировку вилочного соединителя

Основные данные для заказа

| | | |
|------------|----------------------------|---|
| Тип | SL-SMT 3.50/10/90F 1.5S... | Версия |
| Заказ № | 1762082001 | Штекерный соединитель печатной платы, Штырьковый |
| GTIN (EAN) | 4032248132492 | соединитель, Розетка, Соединение THT/THR под пайку, 3.50 mm, |
| Кол. | 42 ST | Количество полюсов: 10, 90°, Длина штифта для припайки (l): 1.5 mm, луженые, черный, Ящик |

BL 3.50/10/180 SN OR BX

Weidmüller Interface GmbH & Co. KG

Klingenbergstraße 26

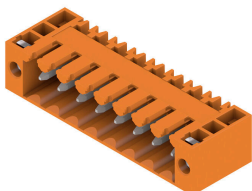
D-32758 Detmold

Germany

www.weidmueller.com

Сопрягаемые детали

SL 3.50/90F



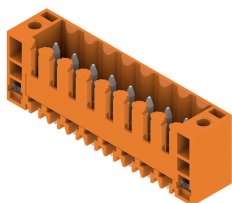
Штекерные соединители для пайки волной припоя с шагом 3,50 мм

- Направление подключения: параллельно (90°), прямо (180°) или под углом (135°) к печатной плате
- Варианты исполнения: с винтовым фланцем (F)
- Упаковка — картонная коробка (BX)
- Штекерный соединитель допускает кодирование

Основные данные для заказа

| | | | |
|------------|----------------------------|---|--|
| Тип | SL 3.50/10/90F 3.2SN OR... | Версия | |
| Заказ № | 1607120000 | Штекерный соединитель печатной платы, Штырьковый соединитель, Розетка, Соединение ТНТ под пайку, 3.50 mm, | |
| GTIN (EAN) | 4008190079710 | Количество полюсов: 10, 90°, Длина штифта для припайки (l): 3.2 mm, луженые, оранжевый, Ящик | |
| Кол. | 50 ST | | |

SL 3.50/180F



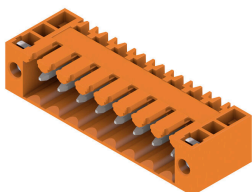
Штекерные соединители для пайки волной припоя с шагом 3,50 мм

- Направление подключения: параллельно (90°), прямо (180°) или под углом (135°) к печатной плате
- Варианты исполнения: с винтовым фланцем (F)
- Упаковка — картонная коробка (BX)
- Штекерный соединитель допускает кодирование

Основные данные для заказа

| | | | |
|------------|----------------------------|---|--|
| Тип | SL 3.50/10/180F 3.2SN O... | Версия | |
| Заказ № | 1607580000 | Штекерный соединитель печатной платы, Штырьковый соединитель, Розетка, Соединение ТНТ под пайку, 3.50 mm, | |
| GTIN (EAN) | 4008190187545 | Количество полюсов: 10, 180°, Длина штифта для припайки (l): 3.2 mm, луженые, оранжевый, Ящик | |
| Кол. | 50 ST | | |

SL 3.50/90F



Штекерные соединители для пайки волной припоя с шагом 3,50 мм

- Направление подключения: параллельно (90°), прямо (180°) или под углом (135°) к печатной плате
- Варианты исполнения: с винтовым фланцем (F)
- Упаковка — картонная коробка (BX)
- Штекерный соединитель допускает кодирование

BL 3.50/10/180 SN OR BX

Weidmüller Interface GmbH & Co. KG

Klingenbergstraße 26
D-32758 Detmold
Germany

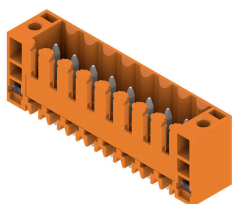
www.weidmueller.com

Сопрягаемые детали

Основные данные для заказа

| | | |
|------------|----------------------------|---|
| Тип | SL 3.50/10/90F 4.5 SN B... | Версия |
| Заказ № | 161560000 | Штекерный соединитель печатной платы, Штырьковый |
| GTIN (EAN) | 4008190057633 | соединитель, Розетка, Соединение THT под пайку, 3.50 mm, |
| Кол. | 50 ST | Количество полюсов: 10, 90°, Длина штифта для припайки (l): 4.5 mm, луженые, черный, Ящик |

SL 3.50/180F



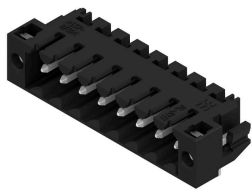
Штекерные соединители для пайки волной припоя с шагом 3,50 мм

- Направление подключения: параллельно (90°), прямо (180°) или под углом (135°) к печатной плате
- Варианты исполнения: с винтовым фланцем (F)
- Упаковка — картонная коробка (BX)
- Штекерный соединитель допускает кодирование

Основные данные для заказа

| | | |
|------------|----------------------------|--|
| Тип | SL 3.50/10/180F 4.5 SN ... | Версия |
| Заказ № | 161621000 | Штекерный соединитель печатной платы, Штырьковый |
| GTIN (EAN) | 4008190068929 | соединитель, Розетка, Соединение THT под пайку, 3.50 mm, |
| Кол. | 50 ST | Количество полюсов: 10, 180°, Длина штифта для припайки (l): 4.5 mm, луженые, черный, Ящик |

SL-SMT 3.5/90LF Box



Термостойкий штекерный соединитель, шаг 3,50 мм.

- Направление вставки параллельное (90°), прямое 180° или изогнутое (135°) по отношению к печатной плате
- Варианты исполнения корпуса: закрытая сторона (G), винтовой фланец (F), фланец под пайку (LF) или фланец под пайку с фиксацией (RF)
- Оптимизировано для процесса SMT
- Длина штифта 3,2 мм, универсальный, для любых способов пайки
- Длина штырькового вывода 1,5 мм, оптимизировано для пайки расплавлением полуды
- Упаковка — коробка (BX) или лента на бобине (RL)
- Можно выполнить кодировку вилочного соединителя

Основные данные для заказа

| | | |
|------------|----------------------------|---|
| Тип | SL-SMT 3.50/10/90LF 3.2... | Версия |
| Заказ № | 184194000 | Штекерный соединитель печатной платы, Штырьковый |
| GTIN (EAN) | 4032248353293 | соединитель, Фланец под пайку, Соединение THT/THR под пайку, 3.50 mm, Количество полюсов: 10, 90°, Длина штифта для припайки (l): 3.2 mm, луженые, черный, Ящик |
| Кол. | 42 ST | |
| Тип | SL-SMT 3.50/10/90LF 1.5... | Версия |
| Заказ № | 180502000 | Штекерный соединитель печатной платы, Штырьковый |
| GTIN (EAN) | 4032248268924 | соединитель, Фланец под пайку, Соединение THT/THR под пайку, 3.50 mm, Количество полюсов: 10, 90°, Длина штифта для припайки (l): 1.5 mm, луженые, черный, Ящик |
| Кол. | 42 ST | |

BL 3.50/10/180 SN OR BX

Weidmüller Interface GmbH & Co. KG

Klingenbergstraße 26
D-32758 Detmold
Germany

www.weidmueller.com

Сопрягаемые детали

SL-SMT 3.5/180F Box



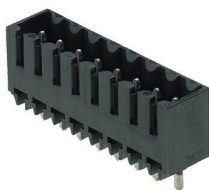
Термостойкий штекерный соединитель, шаг 3,50 мм.

- Направление вставки параллельное (90°), прямое 180° или изогнутое (135°) по отношению к печатной плате
- Варианты исполнения корпуса: закрытая сторона (G), винтовой фланец (F), фланец под пайку (LF) или фланец под пайку с фиксацией (RF)
- Оптимизировано для процесса SMT
- Длина штифта 3,2 мм, универсальный, для любых способов пайки
- Длина штырькового вывода 1,5 мм, оптимизировано для пайки расплавлением полуды
- Упаковка — коробка (BX) или лента на бобине (RL)
- Можно выполнить кодировку вилочного соединителя

Основные данные для заказа

| | | |
|------------|----------------------------|--|
| Тип | SL-SMT 3.50/10/180F 3.2... | Версия |
| Заказ № | 1842850000 | Штекерный соединитель печатной платы, Штырьковый |
| GTIN (EAN) | 4032248354313 | соединитель, Розетка, Соединение THT/THR под пайку, 3.50 мм, |
| Кол. | 42 ST | Количество полюсов: 10, 180°, Длина штифта для припайки (l): 3.2 мм, луженые, черный, Ящик |

SL-SMT 3.5/180G Box



Термостойкий штекерный соединитель, шаг 3,50 мм.

- Направление вставки параллельное (90°), прямое 180° или изогнутое (135°) по отношению к печатной плате
- Варианты исполнения корпуса: закрытая сторона (G), винтовой фланец (F), фланец под пайку (LF) или фланец под пайку с фиксацией (RF)
- Оптимизировано для процесса SMT
- Длина штифта 3,2 мм, универсальный, для любых способов пайки
- Длина штырькового вывода 1,5 мм, оптимизировано для пайки расплавлением полуды
- Упаковка — коробка (BX) или лента на бобине (RL)
- Можно выполнить кодировку вилочного соединителя

Основные данные для заказа

| | | |
|------------|----------------------------|--|
| Тип | SL-SMT 3.50/10/180G 3.2... | Версия |
| Заказ № | 1836990000 | Штекерный соединитель печатной платы, Штырьковый |
| GTIN (EAN) | 4032248345076 | соединитель, с боковой стороны закрыто, Соединение THT/THR |
| Кол. | 50 ST | под пайку, 3.50 мм, Количество полюсов: 10, 180°, Длина штифта для припайки (l): 3.2 мм, луженые, черный, Ящик |

BL 3.50/10/180 SN OR BX

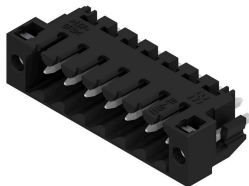
Weidmüller Interface GmbH & Co. KG

Klingenbergstraße 26
D-32758 Detmold
Germany

www.weidmueller.com

Сопрягаемые детали

SL-SMT 3.5/180LF Box



Термостойкий штекерный соединитель, шаг 3,50 мм.

- Направление вставки параллельное (90°), прямое 180° или изогнутое (135°) по отношению к печатной плате
- Варианты исполнения корпуса: закрытая сторона (G), винтовой фланец (F), фланец под пайку (LF) или фланец под пайку с фиксацией (RF)
- Оптимизировано для процесса SMT
- Длина штифта 3,2 мм, универсальный, для любых способов пайки
- Длина штырькового вывода 1,5 мм, оптимизировано для пайки расплавлением полуды
- Упаковка — коробка (BX) или лента на бобине (RL)
- Можно выполнить кодировку вилочного соединителя

Основные данные для заказа

| | | |
|------------|----------------------------|---|
| Тип | SL-SMT 3.50/10/180LF 1... | Версия |
| Заказ № | 1804780000 | Штекерный соединитель печатной платы, Штырьковый |
| GTIN (EAN) | 4032248268566 | соединитель, Фланец под пайку, Соединение THT/THR под пайку, |
| Кол. | 42 ST | 3.50 mm, Количество полюсов: 10, 180°, Длина штифта для припайки (l): 1.5 mm, луженые, черный, Ящик |
| Тип | SL-SMT 3.50/10/180LF 3... | Версия |
| Заказ № | 1842620000 | Штекерный соединитель печатной платы, Штырьковый |
| GTIN (EAN) | 4032248353989 | соединитель, Фланец под пайку, Соединение THT/THR под пайку, |
| Кол. | 42 ST | 3.50 mm, Количество полюсов: 10, 180°, Длина штифта для припайки (l): 3.2 mm, луженые, черный, Ящик |

SL-SMT 3.5/90F Box



Термостойкий штекерный соединитель, шаг 3,50 мм.

- Направление вставки параллельное (90°), прямое 180° или изогнутое (135°) по отношению к печатной плате
- Варианты исполнения корпуса: закрытая сторона (G), винтовой фланец (F), фланец под пайку (LF) или фланец под пайку с фиксацией (RF)
- Оптимизировано для процесса SMT
- Длина штифта 3,2 мм, универсальный, для любых способов пайки
- Длина штырькового вывода 1,5 мм, оптимизировано для пайки расплавлением полуды
- Упаковка — коробка (BX) или лента на бобине (RL)
- Можно выполнить кодировку вилочного соединителя

Основные данные для заказа

| | | |
|------------|----------------------------|---|
| Тип | SL-SMT 3.50/10/90F 3.2S... | Версия |
| Заказ № | 1842160000 | Штекерный соединитель печатной платы, Штырьковый |
| GTIN (EAN) | 4032248353514 | соединитель, Розетка, Соединение THT/THR под пайку, 3.50 mm, |
| Кол. | 42 ST | Количество полюсов: 10, 90°, Длина штифта для припайки (l): 3.2 mm, луженые, черный, Ящик |

BL 3.50/10/180 SN OR BX

Weidmüller Interface GmbH & Co. KG

Klingenbergstraße 26
D-32758 Detmold
Germany

www.weidmueller.com

Сопрягаемые детали

SL-SMT 3.5/90LF Tape



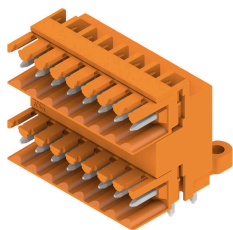
Термостойкий штекерный соединитель, шаг 3,50 мм.

- Направление вставки параллельное (90°), прямое 180° или изогнутое (135°) по отношению к печатной плате
- Варианты исполнения корпуса: закрытая сторона (G), винтовой фланец (F), фланец под пайку (LF) или фланец под пайку с фиксацией (RF)
- Оптимизировано для процесса SMT
- Длина штифта 3,2 мм, универсальный, для любых способов пайки
- Длина штырькового вывода 1,5 мм, оптимизировано для пайки расплавлением полуды
- Упаковка — коробка (BX) или лента на бобине (RL)
- Можно выполнить кодировку вилочного соединителя

Основные данные для заказа

| | | |
|------------|----------------------------|---|
| Тип | SL-SMT 3.50/10/90LF 1.5... | Версия |
| Заказ № | 1005180000 | Штекерный соединитель печатной платы, Штырьковый |
| GTIN (EAN) | 4032248704545 | соединитель, Фланец под пайку, Соединение ТНТ/ТНР под |
| Кол. | 385 ST | пайку, 3.50 мм, Количество полюсов: 10, 90°, Длина штифта для припайки (l): 1.5 мм, луженые, черный, Tape |

SLD 3.50/90

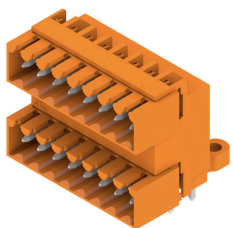


Двухуровневый штекерный соединитель для пайки волной припоя с шагом 3,50 мм. Варианты исполнения соединителя: открытый, закрытый и с фланцем. Штекерные разъемы обеспечивают место для маркировки и допускают кодирование. Упаковка — картонная коробка.

Основные данные для заказа

| | | |
|------------|----------------------------|--|
| Тип | SLD 3.50/20/90 3.2SN OR... | Версия |
| Заказ № | 1633430000 | Штекерный соединитель печатной платы, Штырьковый |
| GTIN (EAN) | 4008190257880 | соединитель, с боковой стороны открыто, Соединение ТНТ под |
| Кол. | 20 ST | пайку, 3.50 мм, Количество полюсов: 20, 90°, Длина штифта для припайки (l): 3.2 мм, луженые, оранжевый, Ящик |

SLD 3.50/90G



Двухуровневый штекерный соединитель для пайки волной припоя с шагом 3,50 мм. Варианты исполнения соединителя: открытый, закрытый и с фланцем. Штекерные разъемы обеспечивают место для маркировки и допускают кодирование. Упаковка — картонная коробка.

BL 3.50/10/180 SN OR BX

Weidmüller Interface GmbH & Co. KG

Klingenbergstraße 26

D-32758 Detmold

Germany

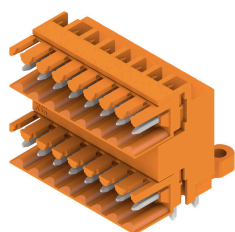
www.weidmueller.com

Сопрягаемые детали

Основные данные для заказа

| | | |
|------------|----------------------------|--|
| Тип | SLD 3.50/20/90G 3.2SN O... | Версия |
| Заказ № | 1633660000 | Штекерный соединитель печатной платы, Штырьковый |
| GTIN (EAN) | 4008190258115 | соединитель, с боковой стороны закрыто, Соединение ТНТ под |
| Кол. | 20 ST | пайку, 3.50 mm, Количество полюсов: 20, 90°, Длина штифта для припайки (l): 3.2 mm, луженые, оранжевый, Ящик |

SLD 3.50/90

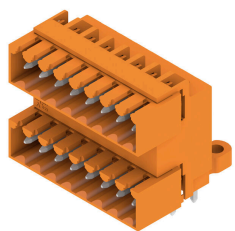


Двухуровневый штекерный соединитель для пайки волной припоя с шагом 3,50 мм. Варианты исполнения соединителя: открытый, закрытый и с фланцем. Штекерные разъемы обеспечивают место для маркировки и допускают кодирование. Упаковка — картонная коробка.

Основные данные для заказа

| | | |
|------------|----------------------------|---|
| Тип | SLD 3.50/20/90 4.5SN BK... | Версия |
| Заказ № | 1634120000 | Штекерный соединитель печатной платы, Штырьковый |
| GTIN (EAN) | 4008190258573 | соединитель, с боковой стороны открыто, Соединение ТНТ под |
| Кол. | 20 ST | пайку, 3.50 mm, Количество полюсов: 20, 90°, Длина штифта для припайки (l): 4.5 mm, луженые, черный, Ящик |

SLD 3.50/90G



Двухуровневый штекерный соединитель для пайки волной припоя с шагом 3,50 мм. Варианты исполнения соединителя: открытый, закрытый и с фланцем. Штекерные разъемы обеспечивают место для маркировки и допускают кодирование. Упаковка — картонная коробка.

Основные данные для заказа

| | | |
|------------|----------------------------|---|
| Тип | SLD 3.50/20/90G 4.5SN B... | Версия |
| Заказ № | 1634350000 | Штекерный соединитель печатной платы, Штырьковый |
| GTIN (EAN) | 4008190258801 | соединитель, с боковой стороны закрыто, Соединение ТНТ под |
| Кол. | 20 ST | пайку, 3.50 mm, Количество полюсов: 20, 90°, Длина штифта для припайки (l): 4.5 mm, луженые, черный, Ящик |

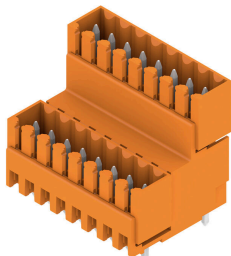
BL 3.50/10/180 SN OR BX

Weidmüller Interface GmbH & Co. KG
Klingenbergstraße 26
D-32758 Detmold
Germany

www.weidmuller.com

Сопрягаемые детали

SLD 3.50V/180G

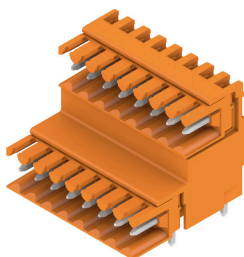


Двухуровневый, ступенчатый штекерный соединитель для пайки волной припоя с шагом 3,50 мм. Предлагаемые варианты исполнения: закрытый и с фланцем. Штекерные разъемы обеспечивают место для маркировки и допускают кодирование.

Основные данные для заказа

| | | | |
|------------|----------------------------|--|--|
| Тип | SLD 3.50V/20/180G 3.2SN... | Версия | |
| Заказ № | 1641150000 | Штекерный соединитель печатной платы, Штырьковый | |
| GTIN (EAN) | 4008190279554 | соединитель, с боковой стороны закрыто, Соединение ТНТ под | |
| Кол. | 20 ST | пайку, 3.50 мм, Количество полюсов: 20, 180°, Длина штифта для | |
| | | припайки (l): 3.2 мм, луженые, оранжевый, Ящик | |

SLD 3.50V/90

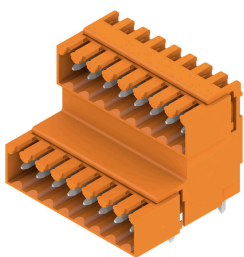


Двухуровневый, ступенчатый штекерный соединитель для пайки волной припоя с шагом 3,50 мм. Предлагаемые варианты исполнения: закрытый и с фланцем. Штекерные разъемы обеспечивают место для маркировки и допускают кодирование.

Основные данные для заказа

| | | | |
|------------|----------------------------|---|--|
| Тип | SLD 3.50V/20/90 3.2SN O... | Версия | |
| Заказ № | 1642130000 | Штекерный соединитель печатной платы, Штырьковый | |
| GTIN (EAN) | 4008190280635 | соединитель, с боковой стороны закрыто, Соединение ТНТ под | |
| Кол. | 20 ST | пайку, 3.50 мм, Количество полюсов: 20, 90°, Длина штифта для | |
| | | припайки (l): 3.2 мм, луженые, оранжевый, Ящик | |

SLD 3.50V/90G



Двухуровневый, ступенчатый штекерный соединитель для пайки волной припоя с шагом 3,50 мм. Предлагаемые варианты исполнения: закрытый и с фланцем. Штекерные разъемы обеспечивают место для маркировки и допускают кодирование.

BL 3.50/10/180 SN OR BX

Weidmüller Interface GmbH & Co. KG
Klingenbergstraße 26
D-32758 Detmold
Germany

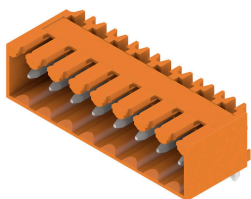
www.weidmueller.com

Сопрягаемые детали

Основные данные для заказа

| | | |
|------------|----------------------------|---|
| Тип | SLD 3.50V/20/90G 3.2SN ... | Версия |
| Заказ № | 1642280000 | Штекерный соединитель печатной платы, Штырьковый |
| GTIN (EAN) | 4008190280802 | соединитель, с боковой стороны закрыто, Соединение THT под |
| Кол. | 20 ST | пайку, 3.50 мм, Количество полюсов: 20, 90°, Длина штифта для припайки (l): 3.2 мм, луженые, оранжевый, Ящик |

SL 3.50/90G



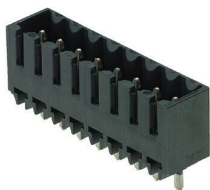
Штекерные соединители для пайки волной припоя с шагом 3,50 мм

- Направление подключения: параллельно (90°), прямо (180°) или под углом (135°) к печатной плате
- Варианты исполнения: с винтовым фланцем (F)
- Упаковка — картонная коробка (BX)
- Штекерный соединитель допускает кодирование

Основные данные для заказа

| | | |
|------------|----------------------------|--|
| Тип | SL 3.50/10/90G 3.2SN BK... | Версия |
| Заказ № | 1689780000 | Штекерный соединитель печатной платы, Штырьковый |
| GTIN (EAN) | 4008190860738 | соединитель, с боковой стороны закрыто, Соединение THT под |
| Кол. | 50 ST | пайку, 3.50 мм, Количество полюсов: 10, 90°, Длина штифта для припайки (l): 3.2 мм, луженые, черный, Ящик |

SL-SMT 3.5/180G Tape



Термостойкий штекерный соединитель, шаг 3,50 мм.

- Направление вставки параллельное (90°), прямое 180° или изогнутое (135°) по отношению к печатной плате
- Варианты исполнения корпуса: закрытая сторона (G), винтовой фланец (F), фланец под пайку (LF) или фланец под пайку с фиксацией (RF)
- Оптимизировано для процесса SMT
- Длина штифта 3,2 мм, универсальный, для любых способов пайки
- Длина штырькового вывода 1,5 мм, оптимизировано для пайки расплавлением полуды
- Упаковка — коробка (BX) или лента на бобине (RL)
- Можно выполнить кодировку вилочного соединителя

Основные данные для заказа

| | | |
|------------|----------------------------|---|
| Тип | SL-SMT 3.50/10/180G 1.5... | Версия |
| Заказ № | 1753064001 | Штекерный соединитель печатной платы, Штырьковый |
| GTIN (EAN) | 4032248135660 | соединитель, с боковой стороны закрыто, Соединение THT/THR |
| Кол. | 265 ST | под пайку, 3.50 мм, Количество полюсов: 10, 180°, Длина штифта для припайки (l): 1.5 мм, луженые, черный, Таре |

BL 3.50/10/180 SN OR BX

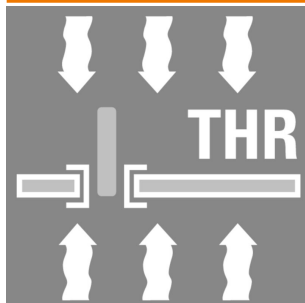
Weidmüller Interface GmbH & Co. KG

Klingenbergstraße 26
D-32758 Detmold
Germany

Сопрягаемые детали

www.weidmueller.com

SL-SMT 3.50/180 Box



Термостойкий штекерный соединитель, шаг 3,50 мм.

- Направление вставки параллельное (90°), прямое 180° или изогнутое (135°) по отношению к печатной плате
- Варианты исполнения корпуса: закрытая сторона (G), винтовой фланец (F), фланец под пайку (LF) или фланец под пайку с фиксацией (RF)
- Оптимизировано для процесса SMT
- Длина штифта 3,2 мм, универсальный, для любых способов пайки
- Длина штырькового вывода 1,5 мм, оптимизировано для пайки расплавлением полуды
- Упаковка — коробка (BX) или лента на бобине (RL)
- Можно выполнить кодировку вилочного соединителя

Основные данные для заказа

| | | |
|------------|----------------------------|--|
| Тип | SL-SMT 3.50/10/180 1.5S... | Версия |
| Заказ № | 1760812001 | Штекерный соединитель печатной платы, Штырьковый |
| GTIN (EAN) | 4032248131273 | соединитель, с боковой стороны открыто, Соединение THT/THR |
| Кол. | 50 ST | под пайку, 3.50 мм, Количество полюсов: 10, 180°, Длина штифта для припайки (l): 1.5 мм, луженые, черный, Ящик |

SL-SMT 3.5/90G Box



Термостойкий штекерный соединитель, шаг 3,50 мм.

- Направление вставки параллельное (90°), прямое 180° или изогнутое (135°) по отношению к печатной плате
- Варианты исполнения корпуса: закрытая сторона (G), винтовой фланец (F), фланец под пайку (LF) или фланец под пайку с фиксацией (RF)
- Оптимизировано для процесса SMT
- Длина штифта 3,2 мм, универсальный, для любых способов пайки
- Длина штырькового вывода 1,5 мм, оптимизировано для пайки расплавлением полуды
- Упаковка — коробка (BX) или лента на бобине (RL)
- Можно выполнить кодировку вилочного соединителя

Основные данные для заказа

| | | |
|------------|----------------------------|---|
| Тип | SL-SMT 3.50/10/90G 1.5S... | Версия |
| Заказ № | 1761622001 | Штекерный соединитель печатной платы, Штырьковый |
| GTIN (EAN) | 4032248132218 | соединитель, с боковой стороны закрыто, Соединение THT/THR |
| Кол. | 50 ST | под пайку, 3.50 мм, Количество полюсов: 10, 90°, Длина штифта для припайки (l): 1.5 мм, луженые, черный, Ящик |

BL 3.50/10/180 SN OR BX

Weidmüller Interface GmbH & Co. KG

Klingenbergstraße 26
D-32758 Detmold
Germany

www.weidmueller.com

Сопрягаемые детали

SL-SMT 3.5/90G Tape



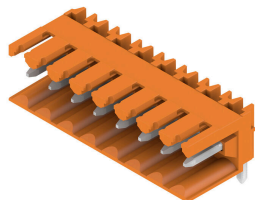
Термостойкий штекерный соединитель, шаг 3,50 мм.

- Направление вставки параллельное (90°), прямо 180° или изогнутое (135°) по отношению к печатной плате
- Варианты исполнения корпуса: закрытая сторона (G), винтовой фланец (F), фланец под пайку (LF) или фланец под пайку с фиксацией (RF)
- Оптимизировано для процесса SMT
- Длина штифта 3,2 мм, универсальный, для любых способов пайки
- Длина штырькового вывода 1,5 мм, оптимизировано для пайки расплавлением полуды
- Упаковка — коробка (BX) или лента на бобине (RL)
- Можно выполнить кодировку вилочного соединителя

Основные данные для заказа

| | | |
|------------|----------------------------|---|
| Тип | SL-SMT 3.50/10/90G 1.5S... | Версия |
| Заказ № | 1761624001 | Штекерный соединитель печатной платы, Штырьковый |
| GTIN (EAN) | 4032248136063 | соединитель, с боковой стороны закрыто, Соединение THT/THR |
| Кол. | 385 ST | под пайку, 3.50 мм, Количество полюсов: 10, 90°, Длина штифта для припайки (l): 1.5 мм, луженые, черный, Tape |

SL 3.50/90



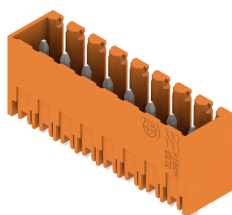
Штекерные соединители для пайки волной припоя с шагом 3,50 мм

- Направление подключения: параллельно (90°), прямо (180°) или под углом (135°) к печатной плате
- Варианты исполнения: с винтовым фланцем (F)
- Упаковка — картонная коробка (BX)
- Штекерный соединитель допускает кодирование

Основные данные для заказа

| | | |
|------------|----------------------------|---|
| Тип | SL 3.50/10/90 3.2SN OR ... | Версия |
| Заказ № | 1597290000 | Штекерный соединитель печатной платы, Штырьковый |
| GTIN (EAN) | 4008190165277 | соединитель, с боковой стороны открыто, Соединение THT под пайку, 3.50 мм, Количество полюсов: 10, 90°, Длина штифта для припайки (l): 3.2 мм, луженые, оранжевый, Ящик |
| Кол. | 50 ST | |

SL 3.50/180G



Штекерные соединители для пайки волной припоя с шагом 3,50 мм

- Направление подключения: параллельно (90°), прямо (180°) или под углом (135°) к печатной плате
- Варианты исполнения: с винтовым фланцем (F)
- Упаковка — картонная коробка (BX)
- Штекерный соединитель допускает кодирование

BL 3.50/10/180 SN OR BX

Weidmüller Interface GmbH & Co. KG

Klingenbergstraße 26

D-32758 Detmold

Germany

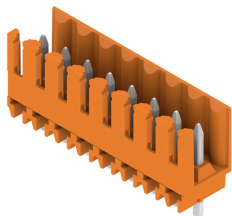
www.weidmueller.com

Сопрягаемые детали

Основные данные для заказа

| | | |
|------------|----------------------------|---|
| Тип | SL 3.50/10/180G 3.2SN O... | Версия |
| Заказ № | 1604550000 | Штекерный соединитель печатной платы, Штырьковый |
| GTIN (EAN) | 4008190111663 | соединитель, с боковой стороны закрыто, Соединение ТНТ под |
| Кол. | 50 ST | пайку, 3.50 mm, Количество полюсов: 10, 180°, Длина штифта для припайки (l): 3.2 mm, луженые, оранжевый, Ящик |
| Тип | SL 3.50/10/180G 4.5SN O... | Версия |
| Заказ № | 1604700000 | Штекерный соединитель печатной платы, Штырьковый |
| GTIN (EAN) | 4008190058616 | соединитель, с боковой стороны закрыто, Соединение ТНТ под |
| Кол. | 50 ST | пайку, 3.50 mm, Количество полюсов: 10, 180°, Длина штифта для припайки (l): 4.5 mm, луженые, оранжевый, Ящик |

SL 3.50/180



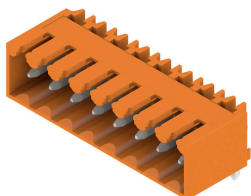
Штекерные соединители для пайки волной припоя с шагом 3,50 мм

- Направление подключения: параллельно (90°), прямо (180°) или под углом (135°) к печатной плате
- Варианты исполнения: с винтовым фланцем (F)
- Упаковка — картонная коробка (BX)
- Штекерный соединитель допускает кодирование

Основные данные для заказа

| | | |
|------------|----------------------------|---|
| Тип | SL 3.50/10/180 3.2SN OR... | Версия |
| Заказ № | 1604850000 | Штекерный соединитель печатной платы, Штырьковый |
| GTIN (EAN) | 4008190096649 | соединитель, с боковой стороны открыто, Соединение ТНТ под |
| Кол. | 50 ST | пайку, 3.50 mm, Количество полюсов: 10, 180°, Длина штифта для припайки (l): 3.2 mm, луженые, оранжевый, Ящик |
| Тип | SL 3.50/10/180 4.5 SN O... | Версия |
| Заказ № | 1605000000 | Штекерный соединитель печатной платы, Штырьковый |
| GTIN (EAN) | 4008190165802 | соединитель, с боковой стороны открыто, Соединение ТНТ под |
| Кол. | 50 ST | пайку, 3.50 mm, Количество полюсов: 10, 180°, Длина штифта для припайки (l): 4.5 mm, луженые, оранжевый, Ящик |

SL 3.50/90G



Штекерные соединители для пайки волной припоя с шагом 3,50 мм

- Направление подключения: параллельно (90°), прямо (180°) или под углом (135°) к печатной плате
- Варианты исполнения: с винтовым фланцем (F)
- Упаковка — картонная коробка (BX)
- Штекерный соединитель допускает кодирование

Основные данные для заказа

| | | |
|------------|----------------------------|--|
| Тип | SL 3.50/10/90G 3.2SN OR... | Версия |
| Заказ № | 1605150000 | Штекерный соединитель печатной платы, Штырьковый |
| GTIN (EAN) | 4008190183998 | соединитель, с боковой стороны закрыто, Соединение ТНТ под |
| Кол. | 50 ST | |

BL 3.50/10/180 SN OR BX

Weidmüller Interface GmbH & Co. KG

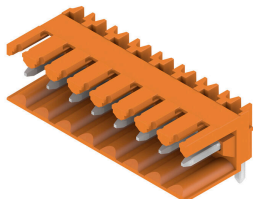
Klingenbergstraße 26
D-32758 Detmold
Germany

www.weidmueller.com

Сопрягаемые детали

пайку, 3.50 mm, Количество полюсов: 10, 90°, Длина штифта для припайки (l): 3.2 mm, луженые, оранжевый, Ящик

SL 3.50/90



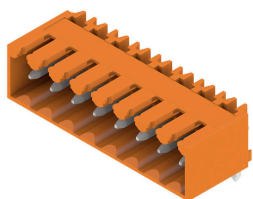
Штекерные соединители для пайки волной припоя с шагом 3,50 мм

- Направление подключения: параллельно (90°), прямо (180°) или под углом (135°) к печатной плате
- Варианты исполнения: с винтовым фланцем (F)
- Упаковка — картонная коробка (BX)
- Штекерный соединитель допускает кодирование

Основные данные для заказа

| | | |
|------------|----------------------------|--|
| Тип | SL 3.50/10/90 4.5SN OR ... | Версия |
| Заказ № | 1605450000 | Штекерный соединитель печатной платы, Штырьковый |
| GTIN (EAN) | 4008190138363 | соединитель, с боковой стороны открыто, Соединение ТНТ под |
| Кол. | 50 ST | пайку, 3.50 mm, Количество полюсов: 10, 90°, Длина штифта для припайки (l): 4.5 mm, луженые, оранжевый, Ящик |
| Тип | SL 3.50/10/90 4.5SN BK ... | Версия |
| Заказ № | 1615360000 | Штекерный соединитель печатной платы, Штырьковый |
| GTIN (EAN) | 4008190053024 | соединитель, с боковой стороны открыто, Соединение ТНТ под |
| Кол. | 50 ST | пайку, 3.50 mm, Количество полюсов: 10, 90°, Длина штифта для припайки (l): 4.5 mm, луженые, черный, Ящик |

SL 3.50/90G



Штекерные соединители для пайки волной припоя с шагом 3,50 мм

- Направление подключения: параллельно (90°), прямо (180°) или под углом (135°) к печатной плате
- Варианты исполнения: с винтовым фланцем (F)
- Упаковка — картонная коробка (BX)
- Штекерный соединитель допускает кодирование

Основные данные для заказа

| | | |
|------------|----------------------------|---|
| Тип | SL 3.50/10/90G 4.5SN BK... | Версия |
| Заказ № | 1615470000 | Штекерный соединитель печатной платы, Штырьковый |
| GTIN (EAN) | 4008190055677 | соединитель, с боковой стороны закрыто, Соединение ТНТ под |
| Кол. | 50 ST | пайку, 3.50 mm, Количество полюсов: 10, 90°, Длина штифта для припайки (l): 4.5 mm, луженые, черный, Ящик |

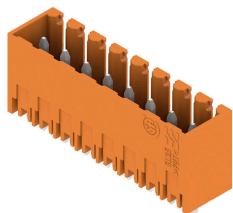
BL 3.50/10/180 SN OR BX

Weidmüller Interface GmbH & Co. KG
Klingenbergstraße 26
D-32758 Detmold
Germany

www.weidmueller.com

Сопрягаемые детали

SL 3.50/180G



Штекерные соединители для пайки волной припоя с шагом 3,50 мм

- Направление подключения: параллельно (90°), прямо (180°) или под углом (135°) к печатной плате
- Варианты исполнения: с винтовым фланцем (F)
- Упаковка — картонная коробка (BX)
- Штекерный соединитель допускает кодирование

Основные данные для заказа

| | | | |
|------------|----------------------------|--|--|
| Тип | SL 3.50/10/180G 4.5SN B... | Версия | |
| Заказ № | 1616080000 | Штекерный соединитель печатной платы, Штырьковый | |
| GTIN (EAN) | 4008190065973 | соединитель, с боковой стороны закрыто, Соединение THT под | |
| Кол. | 50 ST | пайку, 3.50 мм, Количество полюсов: 10, 180°, Длина штифта для | |
| | | припайки (l): 4.5 мм, луженые, черный, Ящик | |

SL-SMT 3.5/90G Box



Термостойкий штекерный соединитель, шаг 3,50 мм.

- Направление вставки параллельное (90°), прямое 180° или изогнутое (135°) по отношению к печатной плате
- Варианты исполнения корпуса: закрытая сторона (G), винтовой фланец (F), фланец под пайку (LF) или фланец под пайку с фиксацией (RF)
- Оптимизировано для процесса SMT
- Длина штифта 3,2 мм, универсальный, для любых способов пайки
- Длина штырькового вывода 1,5 мм, оптимизировано для пайки расплавлением полуды
- Упаковка — коробка (BX) или лента на бобине (RL)
- Можно выполнить кодировку вилочного соединителя

Основные данные для заказа

| | | | |
|------------|----------------------------|---|--|
| Тип | SL-SMT 3.50/10/90G 3.2S... | Версия | |
| Заказ № | 1841710000 | Штекерный соединитель печатной платы, Штырьковый | |
| GTIN (EAN) | 4032248353064 | соединитель, с боковой стороны закрыто, Соединение THT/THR | |
| Кол. | 50 ST | под пайку, 3.50 мм, Количество полюсов: 10, 90°, Длина штифта | |
| | | для припайки (l): 3.2 мм, луженые, черный, Ящик | |

BL 3.50/10/180 SN OR BX

Weidmüller Interface GmbH & Co. KG

Klingenbergstraße 26
D-32758 Detmold
Germany

www.weidmueller.com

Сопрягаемые детали

SL-THR 3.5/135F



Термостойкий штекерный соединитель, шаг 3,50 мм.

- Направление вставки параллельное (90°), прямое 180° или изогнутое (135°) по отношению к печатной плате
- Варианты исполнения корпуса: закрытая сторона (G), винтовой фланец (F), фланец под пайку (LF) или фланец под пайку с фиксацией (RF)
- Оптимизировано для процесса SMT
- Длина штифта 3,2 мм, универсальный, для любых способов пайки
- Длина штырькового вывода 1,5 мм, оптимизировано для пайки расплавлением полуды
- Упаковка — коробка (BX) или лента на бобине (RL)
- Можно выполнить кодировку вилочного соединителя

Основные данные для заказа

| | | |
|------------|----------------------------|--|
| Тип | SL-SMT 3.50/10/135F 3.2... | Версия |
| Заказ № | 1003590000 | Штекерный соединитель печатной платы, Штырьковый |
| GTIN (EAN) | 4032248700219 | соединитель, Розетка, Соединение ТНТ/ТНР под пайку, 3.50 mm, |
| Кол. | 42 ST | Количество полюсов: 10, 135°, Длина штифта для припайки (l): 3.2 mm, луженые, черный, Ящик |