

## WDU 1.5/BLZ 5.08

Weidmüller Interface GmbH & Co. KG

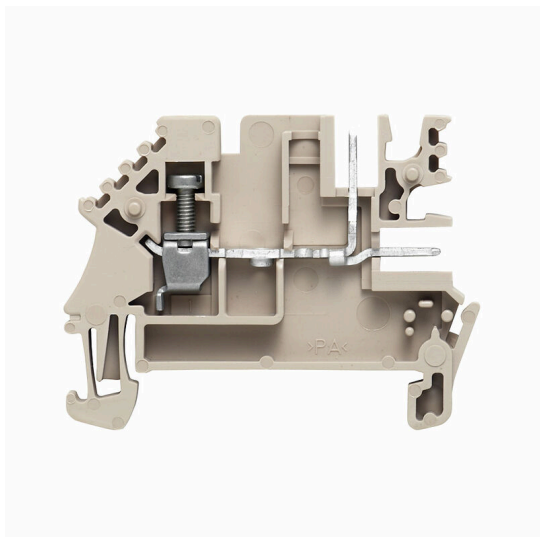
Klingenbergstraße 26

D-32758 Detmold

Germany

www.weidmueller.com

### Изображение изделия



Передача мощности, сигналов и данных является классическим требованием в электротехнике и изготовлении шкафов. Изоляционный материал, технология подключения и конструкция клемм являются отличительными особенностями. Проходная клемма подходит для объединения и/или соединения одного или нескольких проводников. В ней может присутствовать один или несколько уровней соединения с одинаковыми потенциалами и изоляцией друг от друга.

### Основные данные для заказа

Версия	Проходная клеммная колодка, Винтовое соединение, Темно-бежевый, 1.5 mm <sup>2</sup> , 16 A, 250 V, Количество соединений: 3
Заказ №	<a href="#">1577340000</a>
Тип	WDU 1.5/BLZ 5.08
GTIN (EAN)	4008190142728
Кол.	100 Штука

## WDU 1.5/BLZ 5.08

**Weidmüller Interface GmbH & Co. KG**

Klingenbergstraße 26

D-32758 Detmold

Germany

www.weidmueller.com

## Технические данные

### Сертификаты

Допуски к эксплуатации



ROHS Соответствовать

UL File Number Search [Сайт UL](#)

Сертификат № (UR) E60693

### Размеры и массы

Глубина	37 mm	Глубина (дюймов)	1.4567 inch
Глубина с DIN-рейкой	37.5 mm	Высота	49 mm
Высота (в дюймах)	1.9291 inch	Ширина	5.08 mm
Ширина (в дюймах)	0.2 inch	Масса нетто	4.55 g

### Температуры

Температура хранения	-25 °C...55 °C	Температура окружающей среды	-5 °C...40 °C
Температура при длительном использовании, мин.	-50 °C	Температура при длительном использовании, макс.	120 °C

### Экологическое соответствие изделия

Состояние соответствия RoHS	Соответствует без исключения		
REACH SVHC	Нет SVHC выше 0,1 wt%		
Углеродный след продукта	Производственный цикл	0,1 kg CO2 eq.	

### Расчетные данные согласно CSA

Поперечное сечение провода, макс. (CSA)	12 AWG	Напряжение, класс C (CSA)	300 V
Ток, разм. C (CSA)	10 A	Сертификат № (CSA)	12400-260
Напряжение, класс B (CSA)	300 V	Ток, разм. B (CSA)	10 A
Напряжение, класс D (CSA)	300 V	Ток, разм. D (CSA)	10 A
Поперечное сечение провода, мин. (CSA)	26 AWG		

### Расчетные данные согласно UL

Напряжение, класс B (UR)	300 V	Напряжение, разм. B	20 A
Разм. провода Заводская электропроводка, макс. (UR)	12 AWG	Ток, разм. D	5 A
Ток, разм. C	20 A	Напряжение, класс C (UR)	300 V
Разм. провода Заводская электропроводка, мин. (UR)	26 AWG	Сертификат № (UR)	E60693
Разм. провода Электропроводка полевого уровня, мин. (UR)	22 AWG	Напряжение, класс D (UR)	600 V
Разм. провода Электропроводка полевого уровня, макс. (UR)	12 AWG		

**WDU 1.5/BLZ 5.08**

**Weidmüller Interface GmbH & Co. KG**  
Klingenbergstraße 26  
D-32758 Detmold  
Germany

www.weidmueller.com

**Технические данные**

**2 зажимаемых провода (H05V/H07V) одинакового сечения (расчетное соединение)**

Сечение подключаемого провода, одножильного, 2 зажимаемых провода, макс.	2.5 mm <sup>2</sup>	Сечение подключаемого провода, одножильного, 2 зажимаемых провода, мин.	0.5 mm <sup>2</sup>
Сечение подключаемого провода, гибкого, с кабельным наконечником, DIN 46228/1, 2 зажимаемых провода, макс.	1.5 mm <sup>2</sup>	Сечение подключаемого провода, гибкого, с кабельным наконечником, DIN 46228/1, 2 зажимаемых провода, мин.	0.5 mm <sup>2</sup>
Сечение подключаемого провода, многожильного, 2 зажимаемых проводника, макс.	1.5 mm <sup>2</sup>	Сечение подключаемого провода, гибкого, 2 зажимаемых провода, мин.	0.5 mm <sup>2</sup>

**Дополнительные технические данные**

Открытые страницы	справа	Количество одинаковых клемм	1
Проверенное на взрывозащищенность исполнение	Нет	Вид монтажа	зафиксированный

**Общие сведения**

Поперечное сечение подключаемого провода AWG, макс.	AWG 12	Поперечное сечение подключаемого провода AWG, мин.	AWG 26
Нормы	IEC 61210, В соответствии с IEC 60947-7-1	Укомплектованная монтажная рейка	TS 35

**Параметры системы**

Исполнение	1 винтовое соединение - 2 разъема, для привинчиваемой перемычки, с одной стороны открыт	Требуется концевая пластина	Да
Количество независимых точек подключения	1	Количество уровней	1
Количество контактных гнезд на уровень	3	Количество потенциалов на уровень	1
Уровни с внутр. перемычками	Нет	Соединение PE	Нет
Укомплектованная монтажная рейка	TS 35	Функция N	Нет
Функция PE	Нет	Функция PEN	Нет

**Размеры**

Смещение TS 35	31.5 mm
----------------	---------

**Расчетные данные**

Расчетное сечение	1.5 mm <sup>2</sup>	Номинальное напряжение	250 V
Номинальное напряжение пост. тока	250 V	Номинальный ток	16 A
Ток при макс. проводнике	16 A	Нормы	IEC 61210, В соответствии с IEC 60947-7-1
Объемное сопротивление по стандарту IEC 60947-7-x	1.83 mΩ	Номинальное импульсное напряжение	4 кВ
Потери мощности по стандарту IEC 60947-7-x	0.56 W	Степень загрязнения	3

**Технические данные**

**Характеристики материала**

Основной материал	Материал Wemid	Цветовой код	Темно-бежевый
Класс пожаростойкости UL 94	V-0		

**Зажимаемые провода (дополнительное соединение)**

Сечение подключаемого провода, гибкого, с кабельным наконечником, DIN 46228/1, дополнительное соединение, макс.	2.5 mm <sup>2</sup>
---	---------------------

**Зажимаемые провода (расчетное соединение)**

Калибровая пробка согласно 60 947-1 A3		Поперечное сечение подключаемого провода AWG, макс.	AWG 12
Направление соединения	боковая	Момент затяжки, макс.	0.6 Nm
Момент затяжки, мин.	0.4 Nm	Длина зачистки изоляции	10 mm
Вид соединения	Винтовое соединение	Количество соединений	3
Диапазон зажима, макс.	4 mm <sup>2</sup>	Диапазон зажима, мин.	0.13 mm <sup>2</sup>
Зажимной винт	M 2,5	Размер лезвия	0,6 x 3,5 mm
Поперечное сечение подключаемого провода AWG, мин.	AWG 26	Сечение соединения проводов, тонкий скрученный с кабельными наконечниками DIN 46228/4, макс.	2.5 mm <sup>2</sup>
Сечение соединения проводов, тонкий скрученный с кабельными наконечниками DIN 46228/4, мин.	0.5 mm <sup>2</sup>	Сечение соединения проводов, тонкий скрученный с кабельными наконечниками DIN 46228/1, макс.	2.5 mm <sup>2</sup>
Сечение соединения проводов, тонкий скрученный с кабельными наконечниками DIN 46228/1, мин.	0.5 mm <sup>2</sup>	Сечение подключаемого проводника, тонкопроволочного, макс.	4 mm <sup>2</sup>
Сечение подсоединяемого провода, тонкий скрученный, мин.	0.5 mm <sup>2</sup>	Сечение подсоединяемого провода, скрученный, макс.	4 mm <sup>2</sup>
Сечение подсоединяемого провода, скрученный, мин.	1.5 mm <sup>2</sup>	Величина момента затяжки для электрической отвертки, тип DMS	1
Сечение соединения проводов, твердое ядро, макс.	4 mm <sup>2</sup>	Сечение соединения проводов, твердое ядро, мин.	0.5 mm <sup>2</sup>

**Классификации**

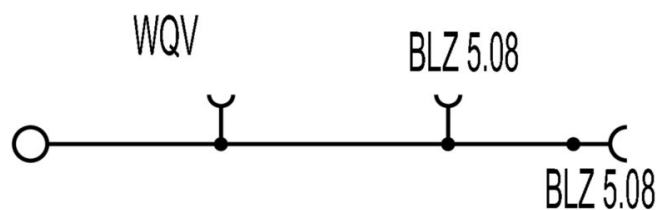
ETIM 8.0	EC000897	ETIM 9.0	EC000897
ETIM 10.0	EC000897	ECLASS 14.0	27-25-01-01
ECLASS 15.0	27-25-01-01		

**WDU 1.5/BLZ 5.08**

**Weidmüller Interface GmbH & Co. KG**  
Klingenbergstraße 26  
D-32758 Detmold  
Germany

[www.weidmueller.com](http://www.weidmueller.com)

**Изображения**



## WDU 1.5/BLZ 5.08

**Weidmüller Interface GmbH & Co. KG**

Klingenbergstraße 26  
D-32758 Detmold  
Germany

www.weidmueller.com

## Аксессуары

### Торцевые пластины и разъединительные пластины



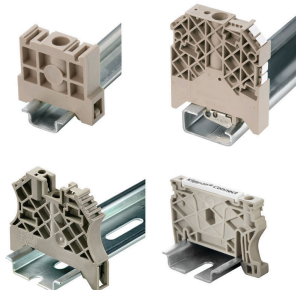
Разъединительные пластины и концевые пластины являются важными принадлежностями для клемм. Разъединительные пластины обеспечивают оптическое и электрическое разделение различных потенциалов и функциональных групп, повышая безопасность и обеспечивая четкую структуру внутри шкафа управления. Концевые пластины закрывают ряд клемм по сторонам, защищают от контакта с частями под напряжением, и обеспечивают чистую, стабильную финишную обработку. Оба компонента точно подходят к соответствующим сериям клемм Weidmüller, способствуя безопасному, соответствующему требованиям и профессиональному электромонтажу.

#### Основные данные для заказа

Тип	WAP WDU 1.5/BLZ	Версия
Заказ №	<a href="#">1577330000</a>	Концевая пластина для клемм, Темно-бежевый, Высота: 45.4 мм,
GTIN (EAN)	4008190127046	Ширина: 2.5 мм, V-0, Материал Wemid, с фиксатором: Нет
Кол.	50 ST	

Тип	WAP WDU 1.5/BLZ/ZA	Версия
Заказ №	<a href="#">1577320000</a>	Концевая пластина для клемм, Темно-бежевый, Высота: 45.4 мм,
GTIN (EAN)	4008190073770	Ширина: 2.5 мм, V-0, Материал Wemid, с фиксатором: Нет
Кол.	50 ST	

### Концевой стопор



Для обеспечения долговечной надежной посадки на монтажной рейке и предотвращения смещения Weidmüller предлагает концевые стопоры. Доступны винтовые и безвинтовые исполнения. На концевых стопорах предусмотрена возможность для маркировки, а также групповой маркировки и крепление для тестового разъема.

#### Основные данные для заказа

Тип	WEW 35/2	Версия
Заказ №	<a href="#">1061200000</a>	Концевой стопор, Темно-бежевый, TS 35, HB, Материал Wemid,
GTIN (EAN)	4008190030230	Ширина: 8 мм, 100 °C
Кол.	50 ST	

## WDU 1.5/BLZ 5.08

**Weidmüller Interface GmbH & Co. KG**

Klingenbergstraße 26

D-32758 Detmold

Germany

www.weidmueller.com

## Аксессуары

### Монтажная опора

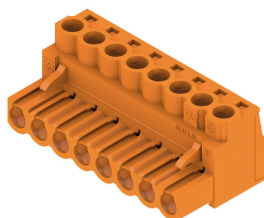


Мы реализуем широкий ассортимент монтажных опор для упрощения работы с нашими изделиями. Начиная с различных инструментов и заканчивая изолирующими гильзами и различными винтами, наши компоненты идеально подогнаны друг к другу вплоть до мельчайших деталей и тем самым облегчают сборку в соответствии с применимыми стандартами и защитными нормами.

### Основные данные для заказа

Тип	WBB WDU1.5/BL...	Версия
Заказ №	<a href="#">1068160000</a>	Разделительная перегородка (клемма), оранжевый, Высота: 45.4
GTIN (EAN)	4008190117191	мм, Ширина: 5 мм, V-2, PA 66
Кол.	10 ST	
Тип	WBB ZA WDU1.5/BL 10/10	Версия
Заказ №	<a href="#">1068260000</a>	Разделительная перегородка (клемма), оранжевый, Высота: 45.4
GTIN (EAN)	4008190015657	мм, Ширина: 5 мм, V-2, PA 66
Кол.	10 ST	

### BLZP 5.08HC/180 SN



Гнездовой разъем с винтовой системой с зажимным хомутом для подключения проводов с прямым (180°) направлением выводов. Гнездовые разъемы обеспечивают место для маркировки и допускают кодирование. Крепление осуществляется с помощью фланца или фиксатора. Кроме того, они оснащены встроенным винтом с двумя шлицами (прямым и крестообразным), защитой от неправильной вставки провода и поставляются с открытыми зажимными хомутами. HC = сильноточный.

### Основные данные для заказа

Тип	BLZP 5.08HC/04/180 SN O...	Версия
Заказ №	<a href="#">1943600000</a>	Штекерный соединитель печатной платы, Гнездовой разъем,
GTIN (EAN)	4032248617593	5.08 мм, Количество полюсов: 4, 180°, Винтовое соединение,
Кол.	90 ST	Диапазон зажима, макс.: 4 мм <sup>2</sup> , Ящик
Тип	BLZP 5.08HC/06/180 SN O...	Версия
Заказ №	<a href="#">1943620000</a>	Штекерный соединитель печатной платы, Гнездовой разъем,
GTIN (EAN)	4032248617616	5.08 мм, Количество полюсов: 6, 180°, Винтовое соединение,
Кол.	60 ST	Диапазон зажима, макс.: 4 мм <sup>2</sup> , Ящик
Тип	BLZP 5.08HC/08/180 SN O...	Версия
Заказ №	<a href="#">1943640000</a>	Штекерный соединитель печатной платы, Гнездовой разъем,
GTIN (EAN)	4032248617647	5.08 мм, Количество полюсов: 8, 180°, Винтовое соединение,
Кол.	42 ST	Диапазон зажима, макс.: 4 мм <sup>2</sup> , Ящик

## WDU 1.5/BLZ 5.08

**Weidmüller Interface GmbH & Co. KG**

Klingenbergstraße 26

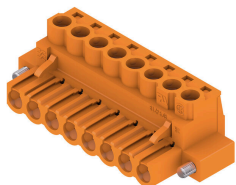
D-32758 Detmold

Germany

www.weidmueller.com

## Аксессуары

### BLZP 5.08HC/180F SN



Гнездовой разъем с винтовой системой с зажимным хомутом для подключения проводов с прямым (180°) направлением выводов. Гнездовые разъемы обеспечивают место для маркировки и допускают кодирование. Крепление осуществляется с помощью фланца или фиксатора. Кроме того, они оснащены встроенным винтом с двумя шлицами (прямым и крестообразным), защитой от неправильной вставки провода и поставляются с открытыми зажимными хомутами. HC = сильноточный.

### Основные данные для заказа

Тип	BLZP 5.08HC/04/180F SN ...	Версия
Заказ №	<a href="#">1944110000</a>	Штекерный соединитель печатной платы, Гнездовой разъем,
GTIN (EAN)	4032248617494	5.08 mm, Количество полюсов: 4, 180°, Винтовое соединение,
Кол.	60 ST	Диапазон зажима, макс.: 4 mm <sup>2</sup> , Ящик
Тип	BLZP 5.08HC/06/180F SN ...	Версия
Заказ №	<a href="#">1944130000</a>	Штекерный соединитель печатной платы, Гнездовой разъем,
GTIN (EAN)	4032248618712	5.08 mm, Количество полюсов: 6, 180°, Винтовое соединение,
Кол.	42 ST	Диапазон зажима, макс.: 4 mm <sup>2</sup> , Ящик
Тип	BLZP 5.08HC/08/180F SN ...	Версия
Заказ №	<a href="#">1944150000</a>	Штекерный соединитель печатной платы, Гнездовой разъем,
GTIN (EAN)	4032248618736	5.08 mm, Количество полюсов: 8, 180°, Винтовое соединение,
Кол.	36 ST	Диапазон зажима, макс.: 4 mm <sup>2</sup> , Ящик

### Чистый



DeKafix (DEK) представляет собой универсальный маркировочный элемент для любых проводных и вставных разъемов, а также для электронных блоков. Данная система идеально подходит для коротких последовательностей чисел и охватывает широкий ряд готовых к применению напечатанных маркировочных элементов.

Планки для быстрой установки всего за одну рабочую операцию. Печать отличается хорошей разборчивостью, высокой контрастностью и предлагается в различных вариантах ширины.

- Широкий ассортимент готовых к применению маркировочных элементов.
- Планки для быстрой установки.
- Маркировочные элементы, подходящие для всех кабельных разъемов Weidmüller.
- Предлагаются в виде пустых карт MultiCard или карт со стандартной печатью. Для заказной печати: Используя программное обеспечение M-Print PRO или M-Print PRO Online (работает без установки), подготовьте и отправьте нам файл, содержащий ваши технические условия маркировки.

## WDU 1.5/BLZ 5.08

**Weidmüller Interface GmbH & Co. KG**

Klingenbergstraße 26

D-32758 Detmold

Germany

www.weidmueller.com

## Аксессуары

### Основные данные для заказа

Тип	DEK 5/5 MC NE WS	Версия
Заказ №	<a href="#">1609801044</a>	Dekafix, Маркировка клеммы, 5 x 5 mm, Шаг в мм (P): 5.00
GTIN (EAN)	4008190397111	Weidmueller, белый
Кол.	1000 ST	

### Специальная печать



Маркировочные элементы WS идеально подходят для разъемов серии W. Благодаря совместимости систем шильдики WS также могут использоваться с сериями I и Z. Большая поверхность маркировки позволяет размещать не только длинные строки символов, но и многострочный текст.

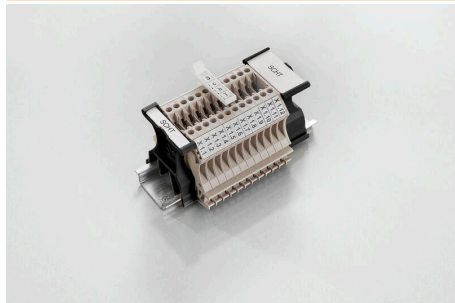
Маркировочные элементы WS идеально подходят для шильдиков с длинными индивидуальными строками символов. Благодаря проверенному формату MultiCard печать можно выполнять с помощью принтера PrintJet CONNECT или плоттера.

- Возможность установки в планках или по отдельности.
- Маркировочные элементы проверенного формата MultiCard. Для заказной печати: Используя программное обеспечение M-Print PRO или M-Print PRO Online (работает без установки), подготовьте и отправьте нам файл, содержащий ваши технические условия маркировки.

### Основные данные для заказа

Тип	WS 12/5 MC SDR	Версия
Заказ №	<a href="#">1609870000</a>	WS, Маркировка клеммы, 12 x 5 mm, Шаг в мм (P): 5.00
GTIN (EAN)	4008190456641	Weidmueller, Allen-Bradley, по желанию клиента
Кол.	144 ST	

### SchT - варианты держателей шильдиков



Групповые держатели шильдиков SchT 5 S крепятся непосредственно на монтажную рейку TS 32 (G-образная рейка) или TS 35 (рейка цилиндрической формы). Поэтому клеммные колодки можно маркировать вне зависимости от клемм и типа клемм. SchT 5 и SchT 5 S оснащены защитными полосками ESO 5, STR 5.

SchT 7 представляет собой откидной групповой держатель для вставных шильдиков, обеспечивающий удобный доступ к зажимному винту.

Держатель SchT 7 оснащен защитными полосками ESO 7, STR 7 или элементами DEK 5.

Информация по вставным шильдикам и защитным полоскам представлена в разделе "Принадлежности".

## WDU 1.5/BLZ 5.08

**Weidmüller Interface GmbH & Co. KG**  
Klingenbergstraße 26  
D-32758 Detmold  
Germany

www.weidmueller.com

## Аксессуары

### Основные данные для заказа

Тип	SCHT 7	Версия
Заказ №	<a href="#">0517960000</a>	SCHT, Маркировка клеммы, 39.3 x 8 mm, Шаг в мм (P): 7.00
GTIN (EAN)	4008190001742	Weidmueller, белый
Кол.	20 ST	

### Поворотный групповой держатель шильдиков ZGB



ZGB 15 представляет собой откидной групповой держатель этикеток. Данный держатель предназначен для установки маркировочных элементов для разъемов Dekafix 5, WS 12/5 или вставных этикеток ESO 15. ZGB 30 представляет собой откидной групповой держатель этикеток. Данный держатель предназначен для установки маркировочных элементов для разъемов Dekafix 5, WS 12/5 или вставных этикеток ESO 7. Информация по вставным этикеткам и защитным полоскам представлена в разделе "Принадлежности".

### Основные данные для заказа

Тип	ZGB 15	Версия
Заказ №	<a href="#">1636530000</a>	Маркировка клемм, Маркировка клеммы, 15 x 7 mm, Шаг в мм (P):
GTIN (EAN)	4008190297053	5.00 Weidmueller, белый
Кол.	20 ST	
Тип	ZGB 30	Версия
Заказ №	<a href="#">1611930000</a>	Маркировка клемм, Маркировка клеммы, 32 x 7 mm, Шаг в мм (P):
GTIN (EAN)	4008190002251	5.00 Weidmueller, белый
Кол.	20 ST	

### Держатель маркировочных элементов



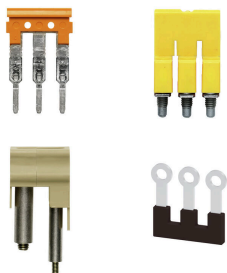
Держатель маркировочных элементов обеспечивает возможность дополнительной установки стандартных маркеров с шагом 5 или 5,1 мм. Угловые держатели могут быть дополнительно комбинированы и установлены во всех маркировочных каналах модульных клеммных колодок Klippon®. Типы установочных маркеров можно найти под соответствующими принадлежностями специального держателя маркировочных элементов.

### Основные данные для заказа

Тип	BZT 1 WS 10/5	Версия
Заказ №	<a href="#">1805490000</a>	Аксессуар, Держатель маркировки
GTIN (EAN)	4032248270231	
Кол.	100 ST	
Тип	BZT 1 ZA WS 10/5	Версия
Заказ №	<a href="#">1805520000</a>	Аксессуар, Держатель маркировки
GTIN (EAN)	4032248270248	
Кол.	100 ST	

## Аксессуары

### Перемычки



Распределение или умножение потенциала среди смежных клеммных блоков реализуется через перемычку. Это позволяет избежать дополнительных усилий при монтаже. Надежность контакта в клеммных блоках гарантирована даже при разветвлении полюсов. В нашем ассортименте представлены вставные и привинчиваемые винтовые системы перемычек для модульных клеммных блоков.

### Основные данные для заказа

Тип	ZQV 2.5N/10	Версия
Заказ №	<a href="#">1527690000</a>	Перемычка (клемма), втычной, оранжевый, 24 А, Количество полюсов: 10, Шаг в мм (P): 5.10, Изолированный: Да, Ширина: 48.7 мм
GTIN (EAN)	4050118447989	
Кол.	20 ST	
Тип	ZQV 2.5N/2	Версия
Заказ №	<a href="#">1527540000</a>	Перемычка (клемма), втычной, оранжевый, 24 А, Количество полюсов: 2, Шаг в мм (P): 5.10, Изолированный: Да, Ширина: 7.9 мм
GTIN (EAN)	4050118448467	
Кол.	60 ST	
Тип	ZQV 2.5N/20	Версия
Заказ №	<a href="#">1527720000</a>	Перемычка (клемма), втычной, оранжевый, 24 А, Количество полюсов: 20, Шаг в мм (P): 5.10, Изолированный: Да, Ширина: 102 мм
GTIN (EAN)	4050118447972	
Кол.	20 ST	
Тип	ZQV 2.5N/3	Версия
Заказ №	<a href="#">1527570000</a>	Перемычка (клемма), втычной, оранжевый, 24 А, Количество полюсов: 3, Шаг в мм (P): 5.10, Изолированный: Да, Ширина: 13 мм
GTIN (EAN)	4050118448450	
Кол.	60 ST	
Тип	ZQV 2.5N/4	Версия
Заказ №	<a href="#">1527590000</a>	Перемычка (клемма), втычной, оранжевый, 24 А, Количество полюсов: 4, Шаг в мм (P): 5.10, Изолированный: Да, Ширина: 18.1 мм
GTIN (EAN)	4050118448443	
Кол.	60 ST	
Тип	ZQV 2.5N/5	Версия
Заказ №	<a href="#">1527620000</a>	Перемычка (клемма), втычной, оранжевый, 24 А, Количество полюсов: 5, Шаг в мм (P): 5.10, Изолированный: Да, Ширина: 23.2 мм
GTIN (EAN)	4050118448436	
Кол.	20 ST	
Тип	ZQV 2.5N/6	Версия
Заказ №	<a href="#">1527630000</a>	Перемычка (клемма), втычной, оранжевый, 24 А, Количество полюсов: 6, Шаг в мм (P): 5.10, Изолированный: Да, Ширина: 28.3 мм
GTIN (EAN)	4050118448429	
Кол.	20 ST	
Тип	ZQV 2.5N/7	Версия
Заказ №	<a href="#">1527640000</a>	Перемычка (клемма), втычной, оранжевый, 24 А, Количество полюсов: 7, Шаг в мм (P): 5.10, Изолированный: Да, Ширина: 33.4 мм
GTIN (EAN)	4050118448412	
Кол.	20 ST	
Тип	ZQV 2.5N/8	Версия
Заказ №	<a href="#">1527670000</a>	Перемычка (клемма), втычной, оранжевый, 24 А, Количество полюсов: 8, Шаг в мм (P): 5.10, Изолированный: Да, Ширина: 38.5 мм
GTIN (EAN)	4050118448405	
Кол.	20 ST	
Тип	ZQV 2.5N/9	Версия
Заказ №	<a href="#">1527680000</a>	Перемычка (клемма), втычной, оранжевый, 24 А, Количество полюсов: 9, Шаг в мм (P): 5.10, Изолированный: Да, Ширина: 43.6 мм
GTIN (EAN)	4050118447996	
Кол.	20 ST	

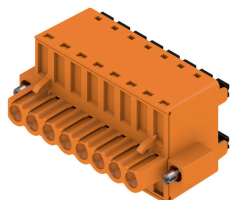
## WDU 1.5/BLZ 5.08

**Weidmüller Interface GmbH & Co. KG**  
Klingenbergstraße 26  
D-32758 Detmold  
Germany

## Аксессуары

www.weidmueller.com

### BLDF 5.08/180F SN



Эффективная топология типа "гирлянда" для мощных сигнальных шин подходит также для вспомогательных силовых цепей с напряжением 400 В с допустимой токовой нагрузкой 18,5 А. Большой диапазон сечений зажимаемых проводов, до 2,5 мм<sup>2</sup>, вследствие малого падения напряжения обеспечивает особые преимущества при длинных шинах или сильных токах. 4 варианта фланцев, включая запатентованный фиксатор, обеспечивают блокировку, учитывающую потребности пользователя.

### Основные данные для заказа

Тип	BLDF 5.08/08/180F SN OR...	Версия
Заказ №	<a href="#">1065120000</a>	Штекерный соединитель печатной платы, Гнездовой разъем, 5.08
GTIN (EAN)	4032248817658	мм, Количество полюсов: 8, 180°, PUSH IN с исполнительным устройством, Диапазон зажима, макс.: 3.31 мм <sup>2</sup> , Ящик
Кол.	24 ST	
Тип	BLDF 5.08/08/180F SN BK...	Версия
Заказ №	<a href="#">1001000000</a>	Штекерный соединитель печатной платы, Гнездовой разъем, 5.08
GTIN (EAN)	4032248817559	мм, Количество полюсов: 8, 180°, PUSH IN с исполнительным устройством, Диапазон зажима, макс.: 3.31 мм <sup>2</sup> , Ящик
Кол.	24 ST	
Тип	BLDF 5.08/07/180F SN OR...	Версия
Заказ №	<a href="#">1065110000</a>	Штекерный соединитель печатной платы, Гнездовой разъем, 5.08
GTIN (EAN)	4032248817832	мм, Количество полюсов: 7, 180°, PUSH IN с исполнительным устройством, Диапазон зажима, макс.: 3.31 мм <sup>2</sup> , Ящик
Кол.	24 ST	
Тип	BLDF 5.08/07/180F SN BK...	Версия
Заказ №	<a href="#">1000990000</a>	Штекерный соединитель печатной платы, Гнездовой разъем, 5.08
GTIN (EAN)	4032248817474	мм, Количество полюсов: 7, 180°, PUSH IN с исполнительным устройством, Диапазон зажима, макс.: 3.31 мм <sup>2</sup> , Ящик
Кол.	24 ST	
Тип	BLDF 5.08/06/180F SN BK...	Версия
Заказ №	<a href="#">1000980000</a>	Штекерный соединитель печатной платы, Гнездовой разъем, 5.08
GTIN (EAN)	4032248817375	мм, Количество полюсов: 6, 180°, PUSH IN с исполнительным устройством, Диапазон зажима, макс.: 3.31 мм <sup>2</sup> , Ящик
Кол.	28 ST	
Тип	BLDF 5.08/05/180F SN OR...	Версия
Заказ №	<a href="#">1065080000</a>	Штекерный соединитель печатной платы, Гнездовой разъем, 5.08
GTIN (EAN)	4032248817856	мм, Количество полюсов: 5, 180°, PUSH IN с исполнительным устройством, Диапазон зажима, макс.: 3.31 мм <sup>2</sup> , Ящик
Кол.	32 ST	
Тип	BLDF 5.08/05/180F SN BK...	Версия
Заказ №	<a href="#">1000970000</a>	Штекерный соединитель печатной платы, Гнездовой разъем, 5.08
GTIN (EAN)	4032248817337	мм, Количество полюсов: 5, 180°, PUSH IN с исполнительным устройством, Диапазон зажима, макс.: 3.31 мм <sup>2</sup> , Ящик
Кол.	32 ST	
Тип	BLDF 5.08/04/180F SN OR...	Версия
Заказ №	<a href="#">1059420000</a>	Штекерный соединитель печатной платы, Гнездовой разъем, 5.08
GTIN (EAN)	4032248817894	мм, Количество полюсов: 4, 180°, PUSH IN с исполнительным устройством, Диапазон зажима, макс.: 3.31 мм <sup>2</sup> , Ящик
Кол.	40 ST	
Тип	BLDF 5.08/04/180F SN BK...	Версия
Заказ №	<a href="#">1000960000</a>	Штекерный соединитель печатной платы, Гнездовой разъем, 5.08
GTIN (EAN)	4032248817344	мм, Количество полюсов: 4, 180°, PUSH IN с исполнительным устройством, Диапазон зажима, макс.: 3.31 мм <sup>2</sup> , Ящик
Кол.	40 ST	
Тип	BLDF 5.08/03/180F SN OR...	Версия
Заказ №	<a href="#">1012060000</a>	Штекерный соединитель печатной платы, Гнездовой разъем, 5.08
GTIN (EAN)	4032248818037	мм, Количество полюсов: 3, 180°, PUSH IN с исполнительным устройством, Диапазон зажима, макс.: 3.31 мм <sup>2</sup> , Ящик
Кол.	48 ST	

## WDU 1.5/BLZ 5.08

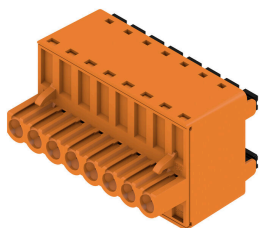
**Weidmüller Interface GmbH & Co. KG**  
Klingenbergstraße 26  
D-32758 Detmold  
Germany

www.weidmueller.com

### Аксессуары

Тип	BLDF 5.08/03/180F SN BK...	Версия
Заказ №	<a href="#">1000950000</a>	Штекерный соединитель печатной платы, Гнездовой разъем, 5.08
GTIN (EAN)	4032248817085	мм, Количество полюсов: 3, 180°, PUSH IN с исполнительным
Кол.	48 ST	устройством, Диапазон зажима, макс.: 3.31 мм², Ящик
Тип	BLDF 5.08/02/180F SN OR...	Версия
Заказ №	<a href="#">1001220000</a>	Штекерный соединитель печатной платы, Гнездовой разъем, 5.08
GTIN (EAN)	4032248817955	мм, Количество полюсов: 2, 180°, PUSH IN с исполнительным
Кол.	60 ST	устройством, Диапазон зажима, макс.: 3.31 мм², Ящик
Тип	BLDF 5.08/02/180F SN BK...	Версия
Заказ №	<a href="#">1000930000</a>	Штекерный соединитель печатной платы, Гнездовой разъем, 5.08
GTIN (EAN)	4032248817252	мм, Количество полюсов: 2, 180°, PUSH IN с исполнительным
Кол.	60 ST	устройством, Диапазон зажима, макс.: 3.31 мм², Ящик

### BLDF 5.08/180 SN



Эффективная топология типа "гирлянда" для мощных сигнальных шин подходит также для вспомогательных силовых цепей с напряжением 400 В с допустимой токовой нагрузкой 18,5 А. Большой диапазон сечений зажимаемых проводов, до 2,5 мм², вследствие малого падения напряжения обеспечивает особые преимущества при длинных шинах или сильных токах. 4 варианта фланцев, включая запатентованный фиксатор, обеспечивают блокировку, учитывающую потребности пользователя.

#### Основные данные для заказа

Тип	BLDF 5.08/02/180 SN BK ...	Версия
Заказ №	<a href="#">1000860000</a>	Штекерный соединитель печатной платы, Гнездовой разъем, 5.08
GTIN (EAN)	4032248817030	мм, Количество полюсов: 2, 180°, PUSH IN с исполнительным
Кол.	120 ST	устройством, Диапазон зажима, макс.: 3.31 мм², Ящик
Тип	BLDF 5.08/02/180 SN OR ...	Версия
Заказ №	<a href="#">1001150000</a>	Штекерный соединитель печатной платы, Гнездовой разъем, 5.08
GTIN (EAN)	4032248818020	мм, Количество полюсов: 2, 180°, PUSH IN с исполнительным
Кол.	120 ST	устройством, Диапазон зажима, макс.: 3.31 мм², Ящик
Тип	BLDF 5.08/03/180 SN BK ...	Версия
Заказ №	<a href="#">1000870000</a>	Штекерный соединитель печатной платы, Гнездовой разъем, 5.08
GTIN (EAN)	4032248817276	мм, Количество полюсов: 3, 180°, PUSH IN с исполнительным
Кол.	80 ST	устройством, Диапазон зажима, макс.: 3.31 мм², Ящик
Тип	BLDF 5.08/03/180 SN OR ...	Версия
Заказ №	<a href="#">1001160000</a>	Штекерный соединитель печатной платы, Гнездовой разъем, 5.08
GTIN (EAN)	4032248817726	мм, Количество полюсов: 3, 180°, PUSH IN с исполнительным
Кол.	80 ST	устройством, Диапазон зажима, макс.: 3.31 мм², Ящик
Тип	BLDF 5.08/03/180 SN OR ...	Версия
Заказ №	<a href="#">2759190000</a>	Штекерный соединитель печатной платы, Гнездовой разъем, 5.08
GTIN (EAN)	4064675007289	мм, Количество полюсов: 3, 180°, PUSH IN с исполнительным
Кол.	80 ST	устройством, Пружинное соединение, Диапазон зажима, макс.: 3.31 мм², Ящик
Тип	BLDF 5.08/04/180 SN BK ...	Версия
Заказ №	<a href="#">1000880000</a>	Штекерный соединитель печатной платы, Гнездовой разъем, 5.08
GTIN (EAN)	4032248817269	мм, Количество полюсов: 4, 180°, PUSH IN с исполнительным
Кол.	60 ST	устройством, Диапазон зажима, макс.: 3.31 мм², Ящик

## WDU 1.5/BLZ 5.08

**Weidmüller Interface GmbH & Co. KG**

Klingenbergstraße 26

D-32758 Detmold

Germany

www.weidmueller.com

### Аксессуары

Тип	BLDF 5.08/04/180 SN OR ...	Версия
Заказ №	<a href="#">1001170000</a>	Штекерный соединитель печатной платы, Гнездовой разъем, 5.08
GTIN (EAN)	4032248818075	мм, Количество полюсов: 4, 180°, PUSH IN с исполнительным
Кол.	60 ST	устройством, Диапазон зажима, макс. : 3.31 мм², Ящик
Тип	BLDF 5.08/05/180 SN BK ...	Версия
Заказ №	<a href="#">1000890000</a>	Штекерный соединитель печатной платы, Гнездовой разъем, 5.08
GTIN (EAN)	4032248817078	мм, Количество полюсов: 5, 180°, PUSH IN с исполнительным
Кол.	48 ST	устройством, Диапазон зажима, макс. : 3.31 мм², Ящик
Тип	BLDF 5.08/05/180 SN OR ...	Версия
Заказ №	<a href="#">1001180000</a>	Штекерный соединитель печатной платы, Гнездовой разъем, 5.08
GTIN (EAN)	4032248818228	мм, Количество полюсов: 5, 180°, PUSH IN с исполнительным
Кол.	48 ST	устройством, Диапазон зажима, макс. : 3.31 мм², Ящик
Тип	BLDF 5.08/06/180 SN BK ...	Версия
Заказ №	<a href="#">1000900000</a>	Штекерный соединитель печатной платы, Гнездовой разъем, 5.08
GTIN (EAN)	4032248817412	мм, Количество полюсов: 6, 180°, PUSH IN с исполнительным
Кол.	40 ST	устройством, Диапазон зажима, макс. : 3.31 мм², Ящик
Тип	BLDF 5.08/06/180 SN OR ...	Версия
Заказ №	<a href="#">1001190000</a>	Штекерный соединитель печатной платы, Гнездовой разъем, 5.08
GTIN (EAN)	4032248818174	мм, Количество полюсов: 6, 180°, PUSH IN с исполнительным
Кол.	40 ST	устройством, Диапазон зажима, макс. : 3.31 мм², Ящик
Тип	BLDF 5.08/07/180 SN BK ...	Версия
Заказ №	<a href="#">1000910000</a>	Штекерный соединитель печатной платы, Гнездовой разъем, 5.08
GTIN (EAN)	4032248817450	мм, Количество полюсов: 7, 180°, PUSH IN с исполнительным
Кол.	32 ST	устройством, Диапазон зажима, макс. : 3.31 мм², Ящик
Тип	BLDF 5.08/07/180 SN OR ...	Версия
Заказ №	<a href="#">1001200000</a>	Штекерный соединитель печатной платы, Гнездовой разъем, 5.08
GTIN (EAN)	4032248817535	мм, Количество полюсов: 7, 180°, PUSH IN с исполнительным
Кол.	32 ST	устройством, Диапазон зажима, макс. : 3.31 мм², Ящик
Тип	BLDF 5.08/08/180 SN BK ...	Версия
Заказ №	<a href="#">1000920000</a>	Штекерный соединитель печатной платы, Гнездовой разъем, 5.08
GTIN (EAN)	4032248817092	мм, Количество полюсов: 8, 180°, PUSH IN с исполнительным
Кол.	28 ST	устройством, Диапазон зажима, макс. : 3.31 мм², Ящик
Тип	BLDF 5.08/08/180 SN OR ...	Версия
Заказ №	<a href="#">1001210000</a>	Штекерный соединитель печатной платы, Гнездовой разъем, 5.08
GTIN (EAN)	4032248817573	мм, Количество полюсов: 8, 180°, PUSH IN с исполнительным
Кол.	28 ST	устройством, Диапазон зажима, макс. : 3.31 мм², Ящик

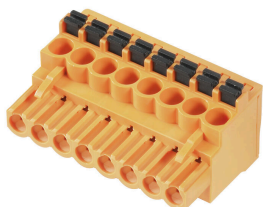
WDU 1.5/BLZ 5.08

Weidmüller Interface GmbH & Co. KG  
Klingenbergstraße 26  
D-32758 Detmold  
Germany

www.weidmueller.com

Аксессуары

BLF 5.08HC/90 SN



Надежность миллионы раз проверенного на практике оригинального изделия с дополнительными инновационными особенностями. Вариант исполнения BLF 5.08HC PUSH IN гнездового разъема BLZP 5.08HC отличается не только системой соединений, но и более компактной конструкцией. Инновационная пружинная система соединений PUSH IN компании Weidmüller представляет собой будущее простого подключения проводов без использования инструментов. HC = сильноточный. С точки зрения универсальности BLF 5.08HC предлагает те же преимущества, что и версия, служившая образцом:

- 3 испытанных и проверенных на практике направления вывода проводов, обеспечивающих обычную гибкость для конструкции специализированного применения
- 4 варианта исполнения с фланцами и патентованный фиксатор, позволяющие реализовать концепцию фиксации на основе требований пользователя
- Использование комбинации из разъемов BLF 5.08HC и SL 5.08HC для достижения максимальных номинальных характеристик

Основные данные для заказа

Тип	BLF 5.08HC/02/90 SN BK ...	Версия
Заказ №	<a href="#">1000030001</a>	Штекерный соединитель печатной платы, Гнездовой разъем, 5.08
GTIN (EAN)	4032248689965	мм, Количество полюсов: 2, 90°, PUSH IN с исполнительным
Кол.	180 ST	устройством, Диапазон зажима, макс. : 3.31 мм², Ящик
Тип	BLF 5.08HC/02/90 SN OR ...	Версия
Заказ №	<a href="#">1001530000</a>	Штекерный соединитель печатной платы, Гнездовой разъем, 5.08
GTIN (EAN)	4032248693337	мм, Количество полюсов: 2, 90°, PUSH IN с исполнительным
Кол.	180 ST	устройством, Диапазон зажима, макс. : 3.31 мм², Ящик
Тип	BLF 5.08HC/03/90 SN BK ...	Версия
Заказ №	<a href="#">1000040001</a>	Штекерный соединитель печатной платы, Гнездовой разъем, 5.08
GTIN (EAN)	4032248689972	мм, Количество полюсов: 3, 90°, PUSH IN с исполнительным
Кол.	120 ST	устройством, Диапазон зажима, макс. : 3.31 мм², Ящик
Тип	BLF 5.08HC/03/90 SN OR ...	Версия
Заказ №	<a href="#">1001540000</a>	Штекерный соединитель печатной платы, Гнездовой разъем, 5.08
GTIN (EAN)	4032248693344	мм, Количество полюсов: 3, 90°, PUSH IN с исполнительным
Кол.	120 ST	устройством, Диапазон зажима, макс. : 3.31 мм², Ящик
Тип	BLF 5.08HC/03/90 SN OR ...	Версия
Заказ №	<a href="#">2764380000</a>	Штекерный соединитель печатной платы, Гнездовой разъем, 5.08
GTIN (EAN)	4064675017332	мм, Количество полюсов: 3, 90°, PUSH IN с исполнительным
Кол.	120 ST	устройством, Пружинное соединение, Диапазон зажима, макс. : 3.31 мм², Ящик
Тип	BLF 5.08HC/03/90 SN OR ...	Версия
Заказ №	<a href="#">2766910000</a>	Штекерный соединитель печатной платы, Гнездовой разъем, 5.08
GTIN (EAN)	4064675022527	мм, Количество полюсов: 3, 90°, PUSH IN с исполнительным
Кол.	120 ST	устройством, Диапазон зажима, макс. : 3.31 мм², Ящик
Тип	BLF 5.08HC/04/90 SN BK ...	Версия
Заказ №	<a href="#">1000050001</a>	Штекерный соединитель печатной платы, Гнездовой разъем, 5.08
GTIN (EAN)	4032248689989	мм, Количество полюсов: 4, 90°, PUSH IN с исполнительным
Кол.	90 ST	устройством, Диапазон зажима, макс. : 3.31 мм², Ящик

## WDU 1.5/BLZ 5.08

**Weidmüller Interface GmbH & Co. KG**

Klingenbergstraße 26

D-32758 Detmold

Germany

www.weidmueller.com

### Аксессуары

Тип	BLF 5.08HC/04/90 SN OR ...	Версия
Заказ №	<a href="#">1001550000</a>	Штекерный соединитель печатной платы, Гнездовой разъем, 5.08
GTIN (EAN)	4032248693351	мм, Количество полюсов: 4, 90°, PUSH IN с исполнительным
Кол.	90 ST	устройством, Диапазон зажима, макс.: 3.31 mm², Ящик
Тип	BLF 5.08HC/05/90 SN BK ...	Версия
Заказ №	<a href="#">1000060001</a>	Штекерный соединитель печатной платы, Гнездовой разъем, 5.08
GTIN (EAN)	4032248689996	мм, Количество полюсов: 5, 90°, PUSH IN с исполнительным
Кол.	72 ST	устройством, Диапазон зажима, макс.: 3.31 mm², Ящик
Тип	BLF 5.08HC/05/90 SN OR ...	Версия
Заказ №	<a href="#">1001560000</a>	Штекерный соединитель печатной платы, Гнездовой разъем, 5.08
GTIN (EAN)	4032248693368	мм, Количество полюсов: 5, 90°, PUSH IN с исполнительным
Кол.	72 ST	устройством, Диапазон зажима, макс.: 3.31 mm², Ящик
Тип	BLF 5.08HC/06/90 SN BK ...	Версия
Заказ №	<a href="#">1000070001</a>	Штекерный соединитель печатной платы, Гнездовой разъем, 5.08
GTIN (EAN)	4032248690008	мм, Количество полюсов: 6, 90°, PUSH IN с исполнительным
Кол.	60 ST	устройством, Диапазон зажима, макс.: 3.31 mm², Ящик
Тип	BLF 5.08HC/06/90 SN OR ...	Версия
Заказ №	<a href="#">1001570000</a>	Штекерный соединитель печатной платы, Гнездовой разъем, 5.08
GTIN (EAN)	4032248693375	мм, Количество полюсов: 6, 90°, PUSH IN с исполнительным
Кол.	60 ST	устройством, Диапазон зажима, макс.: 3.31 mm², Ящик
Тип	BLF 5.08HC/07/90 SN OR ...	Версия
Заказ №	<a href="#">1001580000</a>	Штекерный соединитель печатной платы, Гнездовой разъем, 5.08
GTIN (EAN)	4032248693382	мм, Количество полюсов: 7, 90°, PUSH IN с исполнительным
Кол.	48 ST	устройством, Диапазон зажима, макс.: 3.31 mm², Ящик
Тип	BLF 5.08HC/08/90 SN BK ...	Версия
Заказ №	<a href="#">1000090001</a>	Штекерный соединитель печатной платы, Гнездовой разъем, 5.08
GTIN (EAN)	4032248690022	мм, Количество полюсов: 8, 90°, PUSH IN с исполнительным
Кол.	42 ST	устройством, Диапазон зажима, макс.: 3.31 mm², Ящик
Тип	BLF 5.08HC/08/90 SN OR ...	Версия
Заказ №	<a href="#">1001590000</a>	Штекерный соединитель печатной платы, Гнездовой разъем, 5.08
GTIN (EAN)	4032248693399	мм, Количество полюсов: 8, 90°, PUSH IN с исполнительным
Кол.	42 ST	устройством, Диапазон зажима, макс.: 3.31 mm², Ящик
Тип	BLF 5.08HC/09/90 SN OR ...	Версия
Заказ №	<a href="#">1001600000</a>	Штекерный соединитель печатной платы, Гнездовой разъем, 5.08
GTIN (EAN)	4032248693405	мм, Количество полюсов: 9, 90°, PUSH IN с исполнительным
Кол.	36 ST	устройством, Диапазон зажима, макс.: 3.31 mm², Ящик
Тип	BLF 5.08HC/10/90 SN BK ...	Версия
Заказ №	<a href="#">1000110001</a>	Штекерный соединитель печатной платы, Гнездовой разъем, 5.08
GTIN (EAN)	4032248690046	мм, Количество полюсов: 10, 90°, PUSH IN с исполнительным
Кол.	36 ST	устройством, Диапазон зажима, макс.: 3.31 mm², Ящик
Тип	BLF 5.08HC/10/90 SN OR ...	Версия
Заказ №	<a href="#">1001610000</a>	Штекерный соединитель печатной платы, Гнездовой разъем, 5.08
GTIN (EAN)	4032248693412	мм, Количество полюсов: 10, 90°, PUSH IN с исполнительным
Кол.	36 ST	устройством, Диапазон зажима, макс.: 3.31 mm², Ящик
Тип	BLF 5.08HC/11/90 SN BK ...	Версия
Заказ №	<a href="#">1000120001</a>	Штекерный соединитель печатной платы, Гнездовой разъем, 5.08
GTIN (EAN)	4032248690060	мм, Количество полюсов: 11, 90°, PUSH IN с исполнительным
Кол.	30 ST	устройством, Диапазон зажима, макс.: 3.31 mm², Ящик
Тип	BLF 5.08HC/11/90 SN OR ...	Версия
Заказ №	<a href="#">1001620000</a>	Штекерный соединитель печатной платы, Гнездовой разъем, 5.08
GTIN (EAN)	4032248693429	мм, Количество полюсов: 11, 90°, PUSH IN с исполнительным
Кол.	30 ST	устройством, Диапазон зажима, макс.: 3.31 mm², Ящик

## WDU 1.5/BLZ 5.08

**Weidmüller Interface GmbH & Co. KG**

Klingenbergstraße 26

D-32758 Detmold

Germany

www.weidmueller.com

### Аксессуары

Тип	BLF 5.08HC/12/90 SN BK ...	Версия
Заказ №	<a href="#">1000130001</a>	Штекерный соединитель печатной платы, Гнездовой разъем, 5.08
GTIN (EAN)	4032248690084	мм, Количество полюсов: 12, 90°, PUSH IN с исполнительным
Кол.	30 ST	устройством, Диапазон зажима, макс. : 3.31 mm², Ящик
Тип	BLF 5.08HC/12/90 SN OR ...	Версия
Заказ №	<a href="#">1001630000</a>	Штекерный соединитель печатной платы, Гнездовой разъем, 5.08
GTIN (EAN)	4032248693436	мм, Количество полюсов: 12, 90°, PUSH IN с исполнительным
Кол.	30 ST	устройством, Диапазон зажима, макс. : 3.31 mm², Ящик
Тип	BLF 5.08HC/13/90 SN BK ...	Версия
Заказ №	<a href="#">1000140001</a>	Штекерный соединитель печатной платы, Гнездовой разъем, 5.08
GTIN (EAN)	4032248690091	мм, Количество полюсов: 13, 90°, PUSH IN с исполнительным
Кол.	24 ST	устройством, Диапазон зажима, макс. : 3.31 mm², Ящик
Тип	BLF 5.08HC/13/90 SN OR ...	Версия
Заказ №	<a href="#">1001640000</a>	Штекерный соединитель печатной платы, Гнездовой разъем, 5.08
GTIN (EAN)	4032248693443	мм, Количество полюсов: 13, 90°, PUSH IN с исполнительным
Кол.	24 ST	устройством, Диапазон зажима, макс. : 3.31 mm², Ящик
Тип	BLF 5.08HC/14/90 SN BK ...	Версия
Заказ №	<a href="#">1000150001</a>	Штекерный соединитель печатной платы, Гнездовой разъем, 5.08
GTIN (EAN)	4032248690107	мм, Количество полюсов: 14, 90°, PUSH IN с исполнительным
Кол.	24 ST	устройством, Диапазон зажима, макс. : 3.31 mm², Ящик
Тип	BLF 5.08HC/14/90 SN OR ...	Версия
Заказ №	<a href="#">1001650000</a>	Штекерный соединитель печатной платы, Гнездовой разъем, 5.08
GTIN (EAN)	4032248693450	мм, Количество полюсов: 14, 90°, PUSH IN с исполнительным
Кол.	24 ST	устройством, Диапазон зажима, макс. : 3.31 mm², Ящик
Тип	BLF 5.08HC/15/90 SN OR ...	Версия
Заказ №	<a href="#">1001660000</a>	Штекерный соединитель печатной платы, Гнездовой разъем, 5.08
GTIN (EAN)	4032248693467	мм, Количество полюсов: 15, 90°, PUSH IN с исполнительным
Кол.	24 ST	устройством, Диапазон зажима, макс. : 3.31 mm², Ящик
Тип	BLF 5.08HC/16/90 SN BK ...	Версия
Заказ №	<a href="#">1000170001</a>	Штекерный соединитель печатной платы, Гнездовой разъем, 5.08
GTIN (EAN)	4032248690121	мм, Количество полюсов: 16, 90°, PUSH IN с исполнительным
Кол.	18 ST	устройством, Диапазон зажима, макс. : 3.31 mm², Ящик
Тип	BLF 5.08HC/16/90 SN OR ...	Версия
Заказ №	<a href="#">1001670000</a>	Штекерный соединитель печатной платы, Гнездовой разъем, 5.08
GTIN (EAN)	4032248693474	мм, Количество полюсов: 16, 90°, PUSH IN с исполнительным
Кол.	18 ST	устройством, Диапазон зажима, макс. : 3.31 mm², Ящик
Тип	BLF 5.08HC/17/90 SN BK ...	Версия
Заказ №	<a href="#">1000180001</a>	Штекерный соединитель печатной платы, Гнездовой разъем, 5.08
GTIN (EAN)	4032248690138	мм, Количество полюсов: 17, 90°, PUSH IN с исполнительным
Кол.	18 ST	устройством, Диапазон зажима, макс. : 3.31 mm², Ящик
Тип	BLF 5.08HC/17/90 SN OR ...	Версия
Заказ №	<a href="#">1001680000</a>	Штекерный соединитель печатной платы, Гнездовой разъем, 5.08
GTIN (EAN)	4032248693481	мм, Количество полюсов: 17, 90°, PUSH IN с исполнительным
Кол.	18 ST	устройством, Диапазон зажима, макс. : 3.31 mm², Ящик
Тип	BLF 5.08HC/18/90 SN BK ...	Версия
Заказ №	<a href="#">1000190001</a>	Штекерный соединитель печатной платы, Гнездовой разъем, 5.08
GTIN (EAN)	4032248690145	мм, Количество полюсов: 18, 90°, PUSH IN с исполнительным
Кол.	18 ST	устройством, Диапазон зажима, макс. : 3.31 mm², Ящик
Тип	BLF 5.08HC/18/90 SN OR ...	Версия
Заказ №	<a href="#">1001690000</a>	Штекерный соединитель печатной платы, Гнездовой разъем, 5.08
GTIN (EAN)	4032248693498	мм, Количество полюсов: 18, 90°, PUSH IN с исполнительным
Кол.	18 ST	устройством, Диапазон зажима, макс. : 3.31 mm², Ящик

## WDU 1.5/BLZ 5.08

**Weidmüller Interface GmbH & Co. KG**

Klingenbergstraße 26  
D-32758 Detmold  
Germany

www.weidmueller.com

## Аксессуары

Тип	BLF 5.08HC/19/90 SN BK ...	Версия
Заказ №	<a href="#">1000200001</a>	Штекерный соединитель печатной платы, Гнездовой разъем, 5.08
GTIN (EAN)	4032248690152	мм, Количество полюсов: 19, 90°, PUSH IN с исполнительным
Кол.	18 ST	устройством, Диапазон зажима, макс. : 3.31 мм², Ящик
Тип	BLF 5.08HC/19/90 SN OR ...	Версия
Заказ №	<a href="#">1001700000</a>	Штекерный соединитель печатной платы, Гнездовой разъем, 5.08
GTIN (EAN)	4032248693504	мм, Количество полюсов: 19, 90°, PUSH IN с исполнительным
Кол.	18 ST	устройством, Диапазон зажима, макс. : 3.31 мм², Ящик
Тип	BLF 5.08HC/20/90 SN OR ...	Версия
Заказ №	<a href="#">1001710000</a>	Штекерный соединитель печатной платы, Гнездовой разъем, 5.08
GTIN (EAN)	4032248693511	мм, Количество полюсов: 20, 90°, PUSH IN с исполнительным
Кол.	18 ST	устройством, Диапазон зажима, макс. : 3.31 мм², Ящик

## BLF 5.08HC/90F SN



Надежность миллионы раз проверенного на практике оригинального изделия с дополнительными инновационными особенностями.

Вариант исполнения BLF 5.08HC PUSH IN гнездового разъема BLZP 5.08HC отличается не только системой соединений, но и более компактной конструкцией. Инновационная пружинная система соединений PUSH IN компании Weidmüller представляет собой будущее простого подключения проводов без использования инструментов. HC = сильноточный.

С точки зрения универсальности BLF 5.08HC предлагает те же преимущества, что и версия, служившая образцом:

- 3 испытанных и проверенных на практике направления вывода проводов, обеспечивающих обычную гибкость для конструкции специализированного применения
- 4 варианта исполнения с фланцами и патентованный фиксатор, позволяющие реализовать концепцию фиксации на основе требований пользователя
- Использование комбинации из разъемов BLF 5.08HC и SL 5.08HC для достижения максимальных номинальных характеристик

## Основные данные для заказа

Тип	BLF 5.08HC/02/90F SN BK...	Версия
Заказ №	<a href="#">1000220001</a>	Штекерный соединитель печатной платы, Гнездовой разъем, 5.08
GTIN (EAN)	4032248690183	мм, Количество полюсов: 2, 90°, PUSH IN с исполнительным
Кол.	90 ST	устройством, Диапазон зажима, макс. : 3.31 мм², Ящик
Тип	BLF 5.08HC/02/90F SN OR...	Версия
Заказ №	<a href="#">1002090000</a>	Штекерный соединитель печатной платы, Гнездовой разъем, 5.08
GTIN (EAN)	4032248694044	мм, Количество полюсов: 2, 90°, PUSH IN с исполнительным
Кол.	90 ST	устройством, Диапазон зажима, макс. : 3.31 мм², Ящик
Тип	BLF 5.08HC/03/90F SN BK...	Версия
Заказ №	<a href="#">1000230001</a>	Штекерный соединитель печатной платы, Гнездовой разъем, 5.08
GTIN (EAN)	4032248690190	мм, Количество полюсов: 3, 90°, PUSH IN с исполнительным
Кол.	72 ST	устройством, Диапазон зажима, макс. : 3.31 мм², Ящик

## WDU 1.5/BLZ 5.08

**Weidmüller Interface GmbH & Co. KG**

Klingenbergstraße 26

D-32758 Detmold

Germany

www.weidmueller.com

## Аксессуары

Тип	BLF 5.08HC/03/90F SN OR...	Версия
Заказ №	<a href="#">1002100000</a>	Штекерный соединитель печатной платы, Гнездовой разъем, 5.08
GTIN (EAN)	4032248694051	мм, Количество полюсов: 3, 90°, PUSH IN с исполнительным
Кол.	72 ST	устройством, Диапазон зажима, макс.: 3.31 мм², Ящик
Тип	BLF 5.08HC/04/90F SN BK...	Версия
Заказ №	<a href="#">1000240001</a>	Штекерный соединитель печатной платы, Гнездовой разъем, 5.08
GTIN (EAN)	4032248690206	мм, Количество полюсов: 4, 90°, PUSH IN с исполнительным
Кол.	60 ST	устройством, Диапазон зажима, макс.: 3.31 мм², Ящик
Тип	BLF 5.08HC/04/90F SN OR...	Версия
Заказ №	<a href="#">1002110000</a>	Штекерный соединитель печатной платы, Гнездовой разъем, 5.08
GTIN (EAN)	4032248694068	мм, Количество полюсов: 4, 90°, PUSH IN с исполнительным
Кол.	60 ST	устройством, Диапазон зажима, макс.: 3.31 мм², Ящик
Тип	BLF 5.08HC/05/90F SN OR...	Версия
Заказ №	<a href="#">1002120000</a>	Штекерный соединитель печатной платы, Гнездовой разъем, 5.08
GTIN (EAN)	4032248694075	мм, Количество полюсов: 5, 90°, PUSH IN с исполнительным
Кол.	48 ST	устройством, Диапазон зажима, макс.: 3.31 мм², Ящик
Тип	BLF 5.08HC/06/90F SN BK...	Версия
Заказ №	<a href="#">1000260001</a>	Штекерный соединитель печатной платы, Гнездовой разъем, 5.08
GTIN (EAN)	4032248690220	мм, Количество полюсов: 6, 90°, PUSH IN с исполнительным
Кол.	42 ST	устройством, Диапазон зажима, макс.: 3.31 мм², Ящик
Тип	BLF 5.08HC/06/90F SN OR...	Версия
Заказ №	<a href="#">1002130000</a>	Штекерный соединитель печатной платы, Гнездовой разъем, 5.08
GTIN (EAN)	4032248694082	мм, Количество полюсов: 6, 90°, PUSH IN с исполнительным
Кол.	42 ST	устройством, Диапазон зажима, макс.: 3.31 мм², Ящик
Тип	BLF 5.08HC/07/90F SN OR...	Версия
Заказ №	<a href="#">1002140000</a>	Штекерный соединитель печатной платы, Гнездовой разъем, 5.08
GTIN (EAN)	4032248694099	мм, Количество полюсов: 7, 90°, PUSH IN с исполнительным
Кол.	36 ST	устройством, Диапазон зажима, макс.: 3.31 мм², Ящик
Тип	BLF 5.08HC/08/90F SN BK...	Версия
Заказ №	<a href="#">1000280001</a>	Штекерный соединитель печатной платы, Гнездовой разъем, 5.08
GTIN (EAN)	4032248690244	мм, Количество полюсов: 8, 90°, PUSH IN с исполнительным
Кол.	36 ST	устройством, Диапазон зажима, макс.: 3.31 мм², Ящик
Тип	BLF 5.08HC/08/90F SN OR...	Версия
Заказ №	<a href="#">1002150000</a>	Штекерный соединитель печатной платы, Гнездовой разъем, 5.08
GTIN (EAN)	4032248694105	мм, Количество полюсов: 8, 90°, PUSH IN с исполнительным
Кол.	36 ST	устройством, Диапазон зажима, макс.: 3.31 мм², Ящик
Тип	BLF 5.08HC/09/90F SN OR...	Версия
Заказ №	<a href="#">1002160000</a>	Штекерный соединитель печатной платы, Гнездовой разъем, 5.08
GTIN (EAN)	4032248694310	мм, Количество полюсов: 9, 90°, PUSH IN с исполнительным
Кол.	30 ST	устройством, Диапазон зажима, макс.: 3.31 мм², Ящик
Тип	BLF 5.08HC/10/90F SN BK...	Версия
Заказ №	<a href="#">1000300001</a>	Штекерный соединитель печатной платы, Гнездовой разъем, 5.08
GTIN (EAN)	4032248690268	мм, Количество полюсов: 10, 90°, PUSH IN с исполнительным
Кол.	30 ST	устройством, Диапазон зажима, макс.: 3.31 мм², Ящик
Тип	BLF 5.08HC/10/90F SN OR...	Версия
Заказ №	<a href="#">1002170000</a>	Штекерный соединитель печатной платы, Гнездовой разъем, 5.08
GTIN (EAN)	4032248694327	мм, Количество полюсов: 10, 90°, PUSH IN с исполнительным
Кол.	30 ST	устройством, Диапазон зажима, макс.: 3.31 мм², Ящик
Тип	BLF 5.08HC/11/90F SN OR...	Версия
Заказ №	<a href="#">1002180000</a>	Штекерный соединитель печатной платы, Гнездовой разъем, 5.08
GTIN (EAN)	4032248694334	мм, Количество полюсов: 11, 90°, PUSH IN с исполнительным
Кол.	24 ST	устройством, Диапазон зажима, макс.: 3.31 мм², Ящик

## WDU 1.5/BLZ 5.08

**Weidmüller Interface GmbH & Co. KG**

Klingenbergstraße 26  
D-32758 Detmold  
Germany

www.weidmueller.com

### Аксессуары

Тип	BLF 5.08HC/12/90F SN BK...	Версия
Заказ №	<a href="#">1000320001</a>	Штекерный соединитель печатной платы, Гнездовой разъем, 5.08
GTIN (EAN)	4032248690282	мм, Количество полюсов: 12, 90°, PUSH IN с исполнительным
Кол.	24 ST	устройством, Диапазон зажима, макс. : 3.31 mm², Ящик
Тип	BLF 5.08HC/12/90F SN OR...	Версия
Заказ №	<a href="#">1002190000</a>	Штекерный соединитель печатной платы, Гнездовой разъем, 5.08
GTIN (EAN)	4032248694341	мм, Количество полюсов: 12, 90°, PUSH IN с исполнительным
Кол.	24 ST	устройством, Диапазон зажима, макс. : 3.31 mm², Ящик
Тип	BLF 5.08HC/13/90F SN OR...	Версия
Заказ №	<a href="#">1002200000</a>	Штекерный соединитель печатной платы, Гнездовой разъем, 5.08
GTIN (EAN)	4032248694358	мм, Количество полюсов: 13, 90°, PUSH IN с исполнительным
Кол.	24 ST	устройством, Диапазон зажима, макс. : 3.31 mm², Ящик
Тип	BLF 5.08HC/14/90F SN OR...	Версия
Заказ №	<a href="#">1002210000</a>	Штекерный соединитель печатной платы, Гнездовой разъем, 5.08
GTIN (EAN)	4032248694365	мм, Количество полюсов: 14, 90°, PUSH IN с исполнительным
Кол.	18 ST	устройством, Диапазон зажима, макс. : 3.31 mm², Ящик
Тип	BLF 5.08HC/15/90F SN OR...	Версия
Заказ №	<a href="#">1002220000</a>	Штекерный соединитель печатной платы, Гнездовой разъем, 5.08
GTIN (EAN)	4032248694372	мм, Количество полюсов: 15, 90°, PUSH IN с исполнительным
Кол.	18 ST	устройством, Диапазон зажима, макс. : 3.31 mm², Ящик
Тип	BLF 5.08HC/16/90F SN BK...	Версия
Заказ №	<a href="#">1000360001</a>	Штекерный соединитель печатной платы, Гнездовой разъем, 5.08
GTIN (EAN)	4032248690329	мм, Количество полюсов: 16, 90°, PUSH IN с исполнительным
Кол.	18 ST	устройством, Диапазон зажима, макс. : 3.31 mm², Ящик
Тип	BLF 5.08HC/16/90F SN OR...	Версия
Заказ №	<a href="#">1002230000</a>	Штекерный соединитель печатной платы, Гнездовой разъем, 5.08
GTIN (EAN)	4032248694389	мм, Количество полюсов: 16, 90°, PUSH IN с исполнительным
Кол.	18 ST	устройством, Диапазон зажима, макс. : 3.31 mm², Ящик
Тип	BLF 5.08HC/17/90F SN OR...	Версия
Заказ №	<a href="#">1002240000</a>	Штекерный соединитель печатной платы, Гнездовой разъем, 5.08
GTIN (EAN)	4032248694396	мм, Количество полюсов: 17, 90°, PUSH IN с исполнительным
Кол.	18 ST	устройством, Диапазон зажима, макс. : 3.31 mm², Ящик
Тип	BLF 5.08HC/18/90F SN OR...	Версия
Заказ №	<a href="#">1002250000</a>	Штекерный соединитель печатной платы, Гнездовой разъем, 5.08
GTIN (EAN)	4032248694402	мм, Количество полюсов: 18, 90°, PUSH IN с исполнительным
Кол.	18 ST	устройством, Диапазон зажима, макс. : 3.31 mm², Ящик
Тип	BLF 5.08HC/19/90F SN OR...	Версия
Заказ №	<a href="#">1002260000</a>	Штекерный соединитель печатной платы, Гнездовой разъем, 5.08
GTIN (EAN)	4032248694419	мм, Количество полюсов: 19, 90°, PUSH IN с исполнительным
Кол.	12 ST	устройством, Диапазон зажима, макс. : 3.31 mm², Ящик
Тип	BLF 5.08HC/20/90F SN OR...	Версия
Заказ №	<a href="#">1002270000</a>	Штекерный соединитель печатной платы, Гнездовой разъем, 5.08
GTIN (EAN)	4032248694433	мм, Количество полюсов: 20, 90°, PUSH IN с исполнительным
Кол.	12 ST	устройством, Диапазон зажима, макс. : 3.31 mm², Ящик
Тип	BLF 5.08HC/21/90F SN OR...	Версия
Заказ №	<a href="#">1477230000</a>	Штекерный соединитель печатной платы, Гнездовой разъем, 5.08
GTIN (EAN)	4050118284546	мм, Количество полюсов: 21, 90°, PUSH IN с исполнительным
Кол.	12 ST	устройством, Диапазон зажима, макс. : 3.31 mm², Ящик