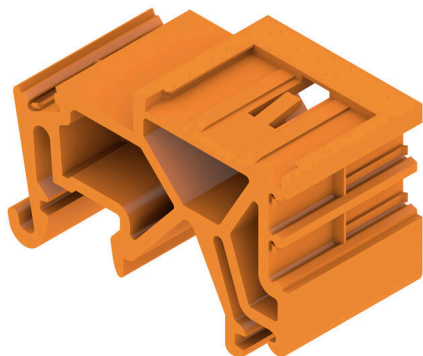


## SLAS KF OR

### Изображение изделия



Изображение аналогичное

"Защелкнуть, &nbsp;готово!"

От печатной платы в шкафу управления: фиксируемые или монтажные опоры образуют соединение между штекерными разъемами и клеммными рейками.

Совместимость со всеми стандартными типоразмерами: TS 15 или TS 35. Комбинированная опора или вариации доступны.

Быстрая альтернатива винтовым соединениям: непревзойденная простота установки и обслуживания.

Монтажная опора для клеммных реек обеспечивает универсальное использование вставных технологий соединения на модуле, корпусе и шкафу управления и исключает пэчворки.

### Основные данные для заказа

Версия	Штекерный соединитель печатной платы, Аксессуар, Фиксатор, оранжевый, Количество полюсов: 1
Заказ №	<a href="#">1576460000</a>
Тип	SLAS KF OR
GTIN (EAN)	4008190176501
Кол.	20 Штука
Продуктное отношение	
Упаковка	Ящик

## SLAS KF OR

**Weidmüller Interface GmbH & Co. KG**

Klingenbergstraße 26

D-32758 Detmold

Germany

www.weidmueller.com

## Технические данные

### Сертификаты

ROHS	Соответствовать
------	-----------------

### Размеры и массы

Масса нетто	8.05 g
-------------	--------

### Экологическое соответствие изделия

Состояние соответствия RoHS	Соответствует без исключения
REACH SVHC	Нет SVHC выше 0,1 wt%

### Упаковка

Упаковка	Ящик	Длина VPE	177.00 mm
VPE c	122.00 mm	Высота VPE	51.00 mm

### Данные о материалах

Изоляционный материал	PA	Цветовой код	оранжевый
Таблица цветов (аналогич.)	RAL 2000	Moisture Level (MSL)	
Материал контакта	Сплав меди	Температура хранения, мин.	-40 °C
Температура хранения, макс.	70 °C	Рабочая температура, мин.	-50 °C
Рабочая температура, макс.	100 °C	Температурный диапазон монтажа, мин.	-25 °C
Температурный диапазон монтажа, макс.	100 °C		

### Номинальные характеристики по IEC

пройдены испытания по стандарту	IEC 60664-1, IEC 61984
---------------------------------	------------------------

### Важное примечание

Соответствие IPC	Заявление о соответствии: все изделия разрабатываются, производятся и поставляются в соответствии с установленными международными стандартами и нормами и соответствуют характеристикам, указанным в технической документации, а также обладают декоративными свойствами в соответствии с IPC-A-610, "Класс 2". Любые другие запросы информации об изделиях могут быть рассмотрены по запросу.
Примечания	<ul style="list-style-type: none"> <li>Long term storage of the product with average temperature of 50 °C and maximum humidity 70%, 36 months</li> </ul>

### Классификации

ETIM 8.0	EC002943	ETIM 9.0	EC002943
ETIM 10.0	EC002943	ECLASS 14.0	27-46-04-05
ECLASS 15.0	27-46-04-05		

**SLAS KF OR**

**Weidmüller Interface GmbH & Co. KG**  
Klingenbergstraße 26  
D-32758 Detmold  
Germany

[www.weidmueller.com](http://www.weidmueller.com)

**Изображения**

**Изображение изделия**

