

WQB WPD X08-09/2

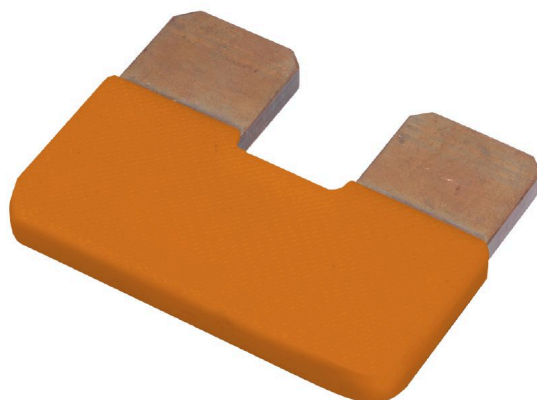
Weidmüller Interface GmbH & Co. KG

Klingenbergstraße 26

D-32758 Detmold

Germany

www.weidmueller.com



Распределение или умножение потенциала среди смежных клеммных блоков реализуется через перемычку. Это позволяет избежать дополнительных усилий при монтаже. Надежность контакта в клеммных блоках гарантирована даже при разветвлении полюсов. В нашем ассортименте представлены вставные и привинчиваемые винтовые системы перемычек для модульных клеммных блоков.

Основные данные для заказа

Версия	Перемычка (клемма), втычной, серый, 353 A, Количество полюсов: 2, Шаг в мм (P): 51.10, Изолированный: Да, Ширина: 74.6 mm
Заказ №	1561900000
Тип	WQB WPD X08-09/2
GTIN (EAN)	4050118367096
Кол.	3 Штука

Технические данные

Сертификаты

ROHS	Соответствовать
------	-----------------

Размеры и массы

Глубина	7 mm	Глубина (дюймов)	0.2756 inch
Высота	52.5 mm	Высота (в дюймах)	2.0669 inch
Ширина	74.6 mm	Ширина (в дюймах)	2.937 inch
Масса нетто	17.15 g		

Температуры

Температура хранения	-25 °C...55 °C	Температура окружающей среды	-5 °C...40 °C
----------------------	----------------	------------------------------	---------------

Экологическое соответствие изделия

Состояние соответствия RoHS	Соответствует без исключения
REACH SVHC	Нет SVHC выше 0,1 wt%

Дополнительные технические данные

Вид крепления	втычной	Проверенное на взрывозащищенность	Нет
Вид монтажа	втычной	исполнение	

Общие сведения

Количество полюсов	2
--------------------	---

Параметры системы

Исполнение	Перемычка
------------	-----------

Размеры

Шаг в мм (P)	51.10 mm
--------------	----------

Расчетные данные

Номинальный ток	353 A
-----------------	-------

Характеристики материала

Основной материал	Материал Wemid	Цветовой код	серый
-------------------	----------------	--------------	-------

Классификации

ETIM 8.0	EC000489	ETIM 9.0	EC000489
ETIM 10.0	EC000489	ECLASS 14.0	27-25-03-03
ECLASS 15.0	27-25-03-03		