

**CAN SUB-D SK**

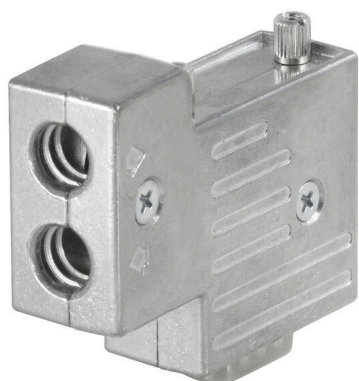
**Weidmüller Interface GmbH & Co. KG**

Klingenbergstraße 26

D-32758 Detmold

Germany

[www.weidmueller.com](http://www.weidmueller.com)



В современных условиях зачастую требуются кабели оригинальной длины. Для удовлетворения данных требований компания Weidmüller предлагает широкий ряд вставных разъемов для индивидуальной сборки.

**Основные данные для заказа**

Версия	SUB-D
Заказ №	<a href="#">1555300000</a>
Тип	CAN SUB-D SK
GTIN (EAN)	4050118360998
Кол.	1 Штука

**CAN SUB-D SK**

**Weidmüller Interface GmbH & Co. KG**

Klingenbergstraße 26

D-32758 Detmold

Germany

www.weidmueller.com

**Технические данные**

**Сертификаты**

ROHS Соответствовать

**Размеры и массы**

Глубина	17 mm	Глубина (дюймов)	0.6693 inch
Высота	54 mm	Высота (в дюймах)	2.126 inch
Ширина	46 mm	Ширина (в дюймах)	1.811 inch
Масса нетто	40 g		

**Температуры**

Влажность Не более 75 % при +25 °C, без образования конденсата

**Экологическое соответствие изделия**

Состояние соответствия RoHS	Соответствует с исключением
Исключение из RoHS (если применимо/известно)	6al
REACH SVHC	Lead 7439-92-1
SCIP	3cc1d9b1-0f2a-47ed-a501-ddcfcfaaf625

**Технические характеристики разъема sub-D**

Момент затяжки	0.3 Nm	Основной материал корпуса	ZnAl
Влажность	Не более 75 % при +25 °C, без образования конденсата	Вид защиты	IP30
Циклы коммутации	≥ 200	Скорость передачи данных	1 Мбит/с
Угол вывода	90°	Доступен нагрузочный резистор	Нет
Интерфейс шины	D-Sub, 9-конт., Гнездо	Блокировка	UNC4-40
Диапазон температур корпуса	-20...+70 °C	BUS, кабельный интерфейс	Винтовое соединение
Интерфейс программирования	Нет		

**Классификации**

ETIM 8.0	EC001132	ETIM 9.0	EC001132
ETIM 10.0	EC001132	ECLASS 14.0	27-44-03-02
ECLASS 15.0	27-44-03-22		