

**BG ARGH HQP ALU PT6 CS**

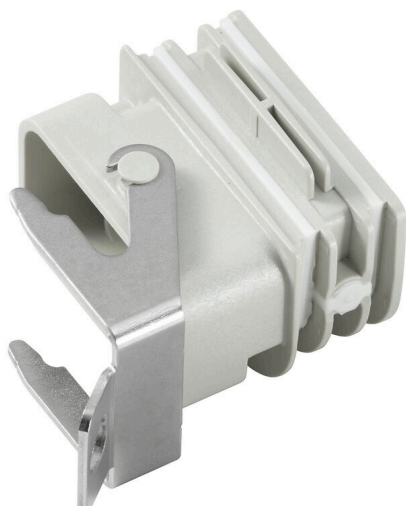
**Weidmüller Interface GmbH & Co. KG**

Klingenbergstraße 26

D-32758 Detmold

Germany

www.weidmueller.com



Адаптер HQ для FieldPower®

Монтаж без использования инструментов, подобно  
кабельному уплотнению FieldPower

Подходит для вставок штепсельных разъемов HQ 4/2,  
HQ 8 и HQ 17

Вариант исполнения с запираемой защитной крышкой  
(защита от включения в соответствии с EN 60204-1)

**Основные данные для заказа**

Версия	Адаптер, Уплотнительная вставка Field Power®, Адаптер HQ, IP65, с соответствующим корпу- сом, Поликарбонат, армированный стекловоло- кном, Блокируемый: Да
Заказ №	<a href="#">1532210000</a>
Тип	BG ARGH HQP ALU PT6 CS
GTIN (EAN)	4050118337600
Кол.	1 Штука

**BG ARGH HQP ALU PT6 CS**

**Weidmüller Interface GmbH & Co. KG**  
Klingenbergstraße 26  
D-32758 Detmold  
Germany

www.weidmueller.com

**Технические данные**

**Сертификаты**

Допуски к эксплуатации



ROHS Соответствовать

UL File Number Search [Сайт UL](#)

Сертификат № (cURus) E92202

**Размеры и массы**

Глубина	60.11 mm	Глубина (дюймов)	2.3665 inch
Высота	39 mm	Высота (в дюймах)	1.5354 inch
Ширина	58 mm	Ширина (в дюймах)	2.2835 inch
Масса нетто	34.99 g		

**Температуры**

Температура хранения	-40 °C...85 °C	Рабочая температура	-40 °C...70 °C
----------------------	----------------	---------------------	----------------

**Экологическое соответствие изделия**

Состояние соответствия RoHS	Соответствует без исключения
REACH SVHC	Potassium perfluorobutane sulfonate 29420-49-3
SCIP	210f646e-64fd-46de-9a7c-8dff222ea2cb

**Общие данные**

Основной материал	Поликарбонат, армированный стекловолокном	Силикон	Нет
Цветовой код	серый, RAL 7032	Конструкция	Адаптер HQ
Вид защиты	IP65, с соответствующим корпусом	Класс пожаростойкости UL 94	HB
Блокируемый	Да	Положение установки, указание по монтажу	в уплотнительном шлице FieldPower®
Исполнение	Адаптер, Запираемый корпус		

**Классификации**

ETIM 8.0	EC002624	ETIM 9.0	EC002624
ETIM 10.0	EC002624	ECLASS 14.0	27-18-28-15
ECLASS 15.0	27-18-28-15		

**Версия**

Конструкция	Адаптер HQ
-------------	------------

**Общие сведения**

Силикон	Нет	Класс пожаростойкости UL 94	HB
Вид защиты	IP65, с соответствующим корпусом	Положение установки, указание по монтажу	в уплотнительном шлице FieldPower®

**BG ARGH HQP ALU PT6 CS**

**Weidmüller Interface GmbH & Co. KG**

Klingenbergstraße 26

D-32758 Detmold

Germany

[www.weidmueller.com](http://www.weidmueller.com)

**Изображения**



**BG ARGH HQP ALU PT6 CS**

**Weidmüller Interface GmbH & Co. KG**

Klingenbergstraße 26  
D-32758 Detmold  
Germany

www.weidmueller.com

**Аксессуары**

**17-полюсный**



Серия HQ – высокая функциональность и компактный дизайн. Значения электрических параметров говорят сами за себя. Здесь также можно использовать стандартные обжимные контакты HE. Уровень проводного соединения выполнен в виде обжимного контакта. Созданное обжимное соединение используется как стандарт на протяжении десятилетий. Обжимные контакты не поставляются со вставками. Количество полюсов: 17 (+PE)  
Номинальный ток: 10 А  
Номинальное напряжение 250 В  
Номинальное напряжение согл. UL/CSA: 600 В перем./пост. тока  
Обжимное соединение

**Основные данные для заказа**

Тип	HDC HQ 17 FC	Версия
Заказ №	<a href="#">1003200000</a>	HDC - вставка, Гнездо, 250 V, 10 A, Количество полюсов: 17,
GTIN (EAN)	4032248698196	Обжимное соединение, Типоразмер установки: HQ
Кол.	1 ST	
Тип	HDC HQ 17 MC	Версия
Заказ №	<a href="#">1003210000</a>	HDC - вставка, Штекер, 250 V, 10 A, Количество полюсов: 17,
GTIN (EAN)	4032248698202	Обжимное соединение, Типоразмер установки: HQ
Кол.	1 ST	

**4/2-полюсный**



Серия HQ – широкие возможности в компактном корпусе. Электрические характеристики говорят сами за себя. Можно также использовать проверенные на практике обжимные контакты HD и HX. Уровень соединения проводов предназначен для обжимных контактов. Проверенные на практике обжимные соединения остаются стандартом применения уже десятки лет. Обжимные контакты в комплект поставки вставок не входят. Количество полюсов: 4/2 (+PE)  
Номинальный ток: 40/10 А  
Номинальное напряжение: 690/250 В  
Номинальное напряжение по стандарту UL/CSA: 600 В пост./перем. тока

**Основные данные для заказа**

Тип	HDC HQ 4/2 FC	Версия
Заказ №	<a href="#">1003160000</a>	HDC - вставка, Гнездо, 690 V, 40 A, Количество полюсов: 6,
GTIN (EAN)	4032248698158	Обжимное соединение, Типоразмер установки: HQ
Кол.	1 ST	
Тип	HDC HQ 4/2 MC	Версия
Заказ №	<a href="#">1003170000</a>	HDC - вставка, Штекер, 690 V, 40 A, Количество полюсов: 6,
GTIN (EAN)	4032248698165	Обжимное соединение, Типоразмер установки: HQ
Кол.	1 ST	

## BG ARGH HQP ALU PT6 CS

**Weidmüller Interface GmbH & Co. KG**

Klingenbergstraße 26  
D-32758 Detmold  
Germany

www.weidmueller.com

### Аксессуары

#### 8-полюсный



Большая вместительность при малых габаритных размерах. Электрические параметры - лучшее подтверждение функциональных возможностей. Проверенные временем обжимные контакты НЕ можно использовать и здесь.

Количество полюсов: 8 (+PE)

Расчетный ток: 16 А

Расчетное напряжение: 500 В

Номинальное напряжение согласно UL/CSA: 600 В  
AC/DC

#### Основные данные для заказа

Тип	HDC HQ 8 FC	Версия
Заказ №	<a href="#">1919980000</a>	HDC - вставка, Гнездо, 500 V, 16 A, Количество полюсов: 8,
GTIN (EAN)	4032248557950	Обжимное соединение, Типоразмер установки: HQ
Кол.	1 ST	
Тип	HDC HQ 8 MC	Версия
Заказ №	<a href="#">1919970000</a>	HDC - вставка, Штекер, 500 V, 16 A, Количество полюсов: 8,
GTIN (EAN)	4032248557943	Обжимное соединение, Типоразмер установки: HQ
Кол.	1 ST	

#### Проходной корпус



Специальный отлитый под давлением сплав и многослойное уплотнение поверхности обеспечивают комплексную защиту корпусов HDC.

Высокотехнологичная конструкция системы блокировки изготовлена из нержавеющей стали. Это гарантирует длительный срок эксплуатации, высокую устойчивость к коррозии и ударопрочность.

Система блокировки корпуса обеспечивает комплексную безопасность. Наша уникальная запатентованная система пружинных соединений обеспечивает надежную блокировку корпуса с помощью предохранительного зажима и предотвращает случайное открытие.

Лазерная маркировка обеспечивает несложную и быструю идентификацию. Каждый корпус снабжен перманентной этикеткой, нанесенной с помощью лазерной системы маркировки, что позволяет быстро определить товар и выполнить его позиционирование. Корпуса Weidmüller RockStar® IP 65 / NEMA тип 4X - ваш оптимальный выбор для промышленных корпусов с классом защиты IP 65. В настоящее время версия HQ обеспечивает особую защиту: перегорка корпуса (крышка и металлический зажим) может быть защищена замком.

#### Основные данные для заказа

Тип	HDC HQP ALU	Версия
Заказ №	<a href="#">1003040000</a>	HDC - корпус, Типоразмер установки: HQ, Вид защиты: IP65,
GTIN (EAN)	4032248697977	во вставленном состоянии, Корпус для настенного монтажа,
Кол.	1 ST	Поперечная скоба для фиксации на нижней части, Стандартный,
		Типоразмер кабельных вводов: попе

## BG ARGH HQP ALU PT6 CS

**Weidmüller Interface GmbH & Co. KG**

Klingenbergstraße 26

D-32758 Detmold

Germany

www.weidmueller.com

## Аксессуары

### Крышка



Специальный отлитый под давлением сплав и многослойное уплотнение поверхности обеспечивают комплексную защиту корпусов HDC.

Высокотехнологичная конструкция системы блокировки изготовлена из нержавеющей стали. Это гарантирует длительный срок эксплуатации, высокую устойчивость к коррозии и ударопрочность. Система блокировки корпуса обеспечивает комплексную безопасность. Наша уникальная запатентованная система пружинных соединений обеспечивает надежную блокировку корпуса с помощью предохранительного зажима и предотвращает случайное открытие.

Лазерная маркировка обеспечивает несложную и быструю идентификацию. Каждый корпус снабжен перманентной этикеткой, нанесенной с помощью лазерной системы маркировки, что позволяет быстро определить товар и выполнить его позиционирование. Корпуса Weidmüller RockStar® IP 65 / NEMA тип 4X - ваш оптимальный выбор для промышленных корпусов с классом защиты IP 65. В настоящее время версия HQ обеспечивает особую защиту: перегородка корпуса (крышка и металлический зажим) может быть защищена замком.

### Основные данные для заказа

Тип	HDC HQP DMD 2B0	Версия
Заказ №	<a href="#">1003130000</a>	HDC - корпус, Типоразмер установки: HQ, Вид защиты: IP65,
GTIN (EAN)	4032248698066	во вставленном состоянии, Крышка для нижней части корпуса,
Кол.	1 ST	Поперечная скоба для фиксации на нижней части, Стандартный, Типоразмер кабельных вводов: попе
Тип	HDC HQP DMD 2B0 CS	Версия
Заказ №	<a href="#">1251660000</a>	HDC - корпус, Типоразмер установки: HQ, Вид защиты: IP65,
GTIN (EAN)	4050118052312	во вставленном состоянии, Крышка для нижней части корпуса,
Кол.	1 ST	Поперечная скоба для фиксации на нижней части, , Типоразмер кабельных вводов: попе
Тип	HDC HQP DOD 2B0	Версия
Заказ №	<a href="#">1003140000</a>	HDC - корпус, Типоразмер установки: HQ, Вид защиты: IP65,
GTIN (EAN)	4032248698073	во вставленном состоянии, Крышка для нижней части корпуса,
Кол.	1 ST	Поперечная скоба для фиксации на нижней части, Стандартный, Типоразмер кабельных вводов: попе
Тип	HDC HQP DOD 2B0 CS	Версия
Заказ №	<a href="#">1251670000</a>	HDC - корпус, Типоразмер установки: HQ, Вид защиты: IP65,
GTIN (EAN)	4050118052329	во вставленном состоянии, Крышка для нижней части корпуса,
Кол.	1 ST	Поперечная скоба для фиксации на нижней части, , Типоразмер кабельных вводов: попе

**BG ARGH HQP ALU PT6 CS**

**Weidmüller Interface GmbH & Co. KG**

Klingenbergstraße 26  
D-32758 Detmold  
Germany

www.weidmueller.com

**Аксессуары**

**Корпус вилки, кабельный ввод сверху**



Специальный отлитый под давлением сплав и многослойное уплотнение поверхности обеспечивают комплексную защиту корпусов HDC. Высокотехнологичная конструкция системы блокировки изготовлена из нержавеющей стали. Это гарантирует длительный срок эксплуатации, высокую устойчивость к коррозии и ударопрочность. Система блокировки корпуса обеспечивает комплексную безопасность. Наша уникальная запатентованная система пружинных соединений обеспечивает надежную блокировку корпуса с помощью предохранительного зажима и предотвращает случайное открытие. Лазерная маркировка обеспечивает несложную и быструю идентификацию. Каждый корпус снабжен перманентной этикеткой, нанесенной с помощью лазерной системы маркировки, что позволяет быстро определить товар и выполнить его позиционирование. Корпуса Weidmüller RockStar® IP 65 / NEMA тип 4X - ваш оптимальный выбор для промышленных корпусов с классом защиты IP 65. В настоящее время версия HQ обеспечивает особую защиту: перегородка корпуса (крышка и металлический зажим) может быть защищена замком.

**Основные данные для заказа**

Тип	HDC HQP TOLU 1PG16	Версия
Заказ №	<a href="#">1003070000</a>	HDC - корпус, Типоразмер установки: HQ, Вид защиты: IP65, во вставленном состоянии, Вход кабеля сверху, Корпус для вилки,
GTIN (EAN)	4032248698004	Поперечная скоба для фиксации на нижней части, Стандартный,
Кол.	1 ST	Типоразмер кабельных вводов: PG 16
Тип	HDC HQM TOLU 1PG21	Версия
Заказ №	<a href="#">1003080000</a>	HDC - корпус, Типоразмер установки: HQ, Вид защиты: IP65, во вставленном состоянии, Вход кабеля сверху, Корпус для вилки,
GTIN (EAN)	4032248698011	Поперечная скоба для фиксации на нижней части, Стандартный,
Кол.	1 ST	Типоразмер кабельных вводов: PG 21

## BG ARGH HQP ALU PT6 CS

**Weidmüller Interface GmbH & Co. KG**

Klingenbergstraße 26

D-32758 Detmold

Germany

[www.weidmueller.com](http://www.weidmueller.com)

## Аксессуары

### Корпус вилки, кабельный ввод сбоку



Специальный отлитый под давлением сплав и многослойное уплотнение поверхности обеспечивают комплексную защиту корпусов HDC.

Высокотехнологичная конструкция системы блокировки изготовлена из нержавеющей стали. Это гарантирует длительный срок эксплуатации, высокую устойчивость к коррозии и ударопрочность. Система блокировки корпуса обеспечивает комплексную безопасность. Наша уникальная запатентованная система пружинных соединений обеспечивает надежную блокировку корпуса с помощью предохранительного зажима и предотвращает случайное открытие.

Лазерная маркировка обеспечивает несложную и быструю идентификацию. Каждый корпус снабжен перманентной этикеткой, нанесенной с помощью лазерной системы маркировки, что позволяет быстро определить товар и выполнить его позиционирование. Корпуса Weidmüller RockStar® IP 65 / NEMA тип 4X - ваш оптимальный выбор для промышленных корпусов с классом защиты IP 65. В настоящее время версия HQ обеспечивает особую защиту: перегородка корпуса (крышка и металлический зажим) может быть защищена замком.

### Основные данные для заказа

Тип	HDC HQM TSLU 1PG21	Версия
Заказ №	<a href="#">1003100000</a>	HDC - корпус, Типоразмер установки: HQ, Вид защиты: IP65, во вставленном состоянии, Вход кабеля сбоку, Корпус для вилки,
GTIN (EAN)	4032248698035	Поперечная скоба для фиксации на нижней части, Стандартный,
Кол.	1 ST	Типоразмер кабельных вводов: PG 21
Тип	HDC HQP TSLU 1PG16	Версия
Заказ №	<a href="#">1003090000</a>	HDC - корпус, Типоразмер установки: HQ, Вид защиты: IP65, во вставленном состоянии, Вход кабеля сбоку, Корпус для вилки,
GTIN (EAN)	4032248698028	Поперечная скоба для фиксации на нижней части, Стандартный,
Кол.	1 ST	Типоразмер кабельных вводов: PG 16

**BG ARGH HQP ALU PT6 CS**

**Weidmüller Interface GmbH & Co. KG**

Klingenbergstraße 26

D-32758 Detmold

Germany

www.weidmueller.com

**Аксессуары**

**Проходной корпус**



Специальный отлитый под давлением сплав и многослойное уплотнение поверхности обеспечивают комплексную защиту корпусов HDC.

Высокотехнологичная конструкция системы блокировки изготовлена из нержавеющей стали. Это гарантирует длительный срок эксплуатации, высокую устойчивость к коррозии и ударопрочность.

Система блокировки корпуса обеспечивает комплексную безопасность. Наша уникальная запатентованная система пружинных соединений обеспечивает надежную блокировку корпуса с помощью предохранительного зажима и предотвращает случайное открытие.

Лазерная маркировка обеспечивает несложную и быструю идентификацию. Каждый корпус снабжен перманентной этикеткой, нанесенной с помощью лазерной системы маркировки, что позволяет быстро определить товар и выполнить его позиционирование. Корпуса Weidmüller RockStar® IP 65 / NEMA тип 4X - ваш оптимальный выбор для промышленных корпусов с классом защиты IP 65. В настоящее время версия HQ обеспечивает особую защиту: перегородка корпуса (крышка и металлический зажим) может быть защищена замком.

**Основные данные для заказа**

Тип	HDC HQP ALU CS	Версия
Заказ №	<a href="#">1354950000</a>	HDC - корпус, Типоразмер установки: HQ, Вид защиты: IP65,
GTIN (EAN)	4050118157215	во вставленном состоянии, Корпус для настенного монтажа,
Кол.	1 ST	Поперечная скоба для фиксации на нижней части, Стандартный,
		Типоразмер кабельных вводов: попе
Тип	HDC HQ DC-LOCKLEV 3	Версия
Заказ №	<a href="#">3103570000</a>	HDC - корпус, Типоразмер установки: , Вид защиты:
GTIN (EAN)	4099987152204	
Кол.	1 ST	