

HDC HEEE 40 FC

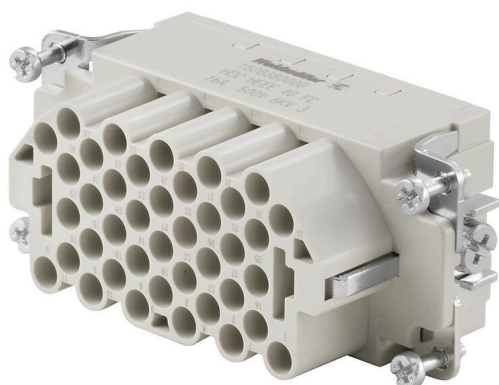
Weidmüller Interface GmbH & Co. KG

Klingenbergstraße 26

D-32758 Detmold

Germany

www.weidmueller.com



Промышленный соединительный разъем состоит из вставки соединительного разъема и защитного корпуса. Таким образом, вставка составляет центральную часть промышленного соединительного разъема, отвечающую за электрическую функцию. Вставки соединительных разъемов Weidmüller выполнены из высококачественных изоляционных материалов, которые позволяют проводить высокие напряжения даже в небольшом пространстве. Кроме того, весь наш ассортимент основывается на применении одного единственного вида пластмассы, включенного в реестр UL и пригодного для использования на железной дороге. Это обеспечивает неограниченное применение соединительных разъемов RockStar® во всех регионах мира.

Основные данные для заказа

Версия	HDC - вставка, Гнездо, 500 V, 16 A, Количество полюсов: 40, Обжимное соединение, Типоразмер установки: 6
Заказ №	1528380000
Тип	HDC HEEE 40 FC
GTIN (EAN)	4050118374285
Кол.	1 Штука

HDC HEEE 40 FC

Weidmüller Interface GmbH & Co. KG
Klingenbergstraße 26
D-32758 Detmold
Germany

www.weidmueller.com

Technical data

Сертификаты

Допуски к эксплуатации



ROHS Соответствовать

UL File Number Search [Сайт UL](#)

Сертификат № (cURus) E92202

Размеры и массы

Глубина	84.3 mm	Глубина (дюймов)	3.3189 inch
Высота	37 mm	Высота (в дюймах)	1.4567 inch
Ширина	34 mm	Ширина (в дюймах)	1.3386 inch
Масса нетто	65.6 g		

Температуры

Предельная температура -40 °C ... 125 °C

Экологическое соответствие изделия

Состояние соответствия RoHS Соответствует без исключения

REACH SVHC Potassium perfluorobutane sulfonate 29420-49-3

SCIP 1609748e-c278-4c9b-b3d1-e6215d2988cd

Химическая стойкость

Вещество	Ацетон
Химическая устойчивость	Стойкость
Вещество	Аммиак, водный
Химическая устойчивость	Условная стойкость
Вещество	Очищенная нефть
Химическая устойчивость	Стойкость
Вещество	Бензол
Химическая устойчивость	Стойкость
Вещество	Масло для дизельных двигателей
Химическая устойчивость	Условная стойкость
Вещество	Уксусная кислота, концентрированная
Химическая устойчивость	Стойкость
Вещество	Гидроксид калия
Химическая устойчивость	Условная стойкость
Вещество	Метанол
Химическая устойчивость	Условная стойкость
Вещество	Моторное масло
Химическая устойчивость	Условная стойкость
Вещество	Щёлоч, разбавленный
Химическая устойчивость	Стойкость
Вещество	Гидрохлорфторуглероды
Химическая устойчивость	Условная стойкость
Вещество	Использование вне помещений
Химическая устойчивость	Условная стойкость

Габаритные размеры

Ширина 34 mm

HDC HEEE 40 FC

Weidmüller Interface GmbH & Co. KG

Klingenbergstraße 26

D-32758 Detmold

Germany

www.weidmueller.com

Technical data

Общие данные

Количество полюсов	40	
Циклы коммутации Ag	≥ 500	
Циклы коммутации Au	≥ 500	
Вид соединения	Обжимное соединение	
Типоразмер установки	6	
Класс пожаростойкости UL 94	V-0	
Объемное сопротивление	≤ 2 mΩ	
Цветовой код	бежевый	
Сопротивление изоляции	1010 Ω	
Изоляционный материал	PC	
Группа изоляционного материала	IIIa	
Тип	Гнездо	
Степень загрязнения	3	
Основной материал	Сплав медный	
Серия	HEEE	
Расчетное напряжение (DIN EN 61984)	500 V	
Расчетное напряжение по UL/CSA	600 В пост./перем. тока	
Номинальное импульсное выдерживаемое напряжение (DIN EN 61984)	6 kV	
Расчетный ток (DIN EN 61984)	16 A	
Номинальный ток (UR)	Поперечное сечение подключения проводника AWG	AWG 12
	Номинальный ток	18 A
	Поперечное сечение подключения проводника AWG	AWG 14
	Номинальный ток	12 A
	Поперечное сечение подключения проводника AWG	AWG 16
	Номинальный ток	9 A
	Поперечное сечение подключения проводника AWG	AWG 18
	Номинальный ток	7 A
Номинальный ток (cUR)	Поперечное сечение подключения проводника AWG	AWG 20
	Номинальный ток	6 A
	Поперечное сечение подключения проводника AWG	AWG 12
	Номинальный ток	11 A
	Поперечное сечение подключения проводника AWG	AWG 14
	Номинальный ток	8.5 A
	Поперечное сечение подключения проводника AWG	AWG 16
	Номинальный ток	6.5 A
	Поперечное сечение подключения проводника AWG	AWG 18
	Номинальный ток	5.9 A
	Поперечное сечение подключения проводника AWG	AWG 20
	Номинальный ток	4.3 A
Не содержит галогенов	true	
Низкий уровень дымности по стандарту DIN EN 45545-2	Да	
BG	6	
Количество сигнальных контактов	0	
№ силовых контактов	40	

HDC HEEE 40 FC

Weidmüller Interface GmbH & Co. KG

Klingenbergstraße 26

D-32758 Detmold

Germany

www.weidmueller.com

Technical data

Данные соединения PE

Вид соединения защитного провода PE	Винтовое соединение	Длина снятия изоляции	Соединение PE 10 mm
-------------------------------------	---------------------	-----------------------	---------------------

Исполнение

Поперечное сечение подключаемого провода AWG, макс.	AWG 12	Длина снятия изоляции	7.5 mm
Вид соединения	Обжимное соединение	Измерительное соединение	
Объемное сопротивление	$\leq 2 \text{ m}\Omega$	Типоразмер установки	6
Сечение подключаемого проводника, однопроволочного, макс.	4 mm ²	Поперечное сечение подключаемого провода AWG, мин.	AWG 20
Сечение подключаемого проводника, тонкопроволочного, макс.	4 mm ²	Сечение подключаемого провода, одножильного, мин.	0.5 mm ²
Поперечное сечение соединительного провода, макс.	4 mm ²	Сечение подсоединяемого провода, тонкий скрученный, мин.	0.5 mm ²
Основной материал	Сплав медный	Поперечное сечение соединительного провода, мин.	0.5 mm ²
		BG	6

Классификации

ETIM 8.0	EC000438	ETIM 9.0	EC000438
ETIM 10.0	EC000438	ECLASS 14.0	27-44-02-05
ECLASS 15.0	27-44-02-05		

HDC HEE 40 FC

Weidmüller Interface GmbH & Co. KG
Klingenbergstraße 26
D-32758 Detmold
Germany

Accessories

www.weidmueller.com

Обжимные контакты HE



Обжим – это безопасное и надежное электрическое и механическое соединение провода и контакта. Идеальное обжимное соединение является газонепроницаемым и коррозионноустойчивым.

Основные данные для заказа

Тип	HDC-C-HE-BM0.5AG	Версия
Заказ №	1201100000	Промышленный разъем, Обжимной контакт, HE, HEE, HQ, MixMate,
GTIN (EAN)	4008190142698	Гнездо, Поперечное сечение соединительного провода, макс.: 0.5,
Кол.	100 ST	круглый, Сплав медный
Тип	HDC-C-HE-BM0.75-1.00AG	Версия
Заказ №	1201200000	Промышленный разъем, Обжимной контакт, HE, HEE, HQ, MixMate,
GTIN (EAN)	4008190044480	Гнездо, Поперечное сечение соединительного провода, макс.: 1,
Кол.	100 ST	круглый, Сплав медный
Тип	HDC-C-HE-BM1.5AG	Версия
Заказ №	1201300000	Промышленный разъем, Обжимной контакт, HE, HEE, HQ, MixMate,
GTIN (EAN)	4008190100346	Гнездо, Поперечное сечение соединительного провода, макс.: 1.5,
Кол.	100 ST	круглый, Сплав медный
Тип	HDC-C-HE-BM2.5AG	Версия
Заказ №	1201400000	Промышленный разъем, Обжимной контакт, HE, HEE, HQ, MixMate,
GTIN (EAN)	4008190047078	Гнездо, Поперечное сечение соединительного провода, макс.: 2.5,
Кол.	100 ST	круглый, Сплав медный
Тип	HDC-C-HE-BM4.0AG	Версия
Заказ №	1201500000	Промышленный разъем, Обжимной контакт, HE, HEE, HQ, MixMate,
GTIN (EAN)	4008190148096	Гнездо, Поперечное сечение соединительного провода, макс.: 4,
Кол.	100 ST	круглый, Сплав медный
Тип	HDC-C-HE-BM0.5AU	Версия
Заказ №	1651470000	Промышленный разъем, Обжимной контакт, HE, HEE, HQ, MixMate,
GTIN (EAN)	4008190400149	Гнездо, Поперечное сечение соединительного провода, макс.: 0.5,
Кол.	100 ST	круглый, Сплав медный
Тип	HDC-C-HE-BM0.75-1.00AU	Версия
Заказ №	1651480000	Промышленный разъем, Обжимной контакт, HE, HEE, HQ, MixMate,
GTIN (EAN)	4008190400156	Гнездо, Поперечное сечение соединительного провода, макс.: 1,
Кол.	100 ST	круглый, Сплав медный
Тип	HDC-C-HE-BM1.5AU	Версия
Заказ №	1651490000	Промышленный разъем, Обжимной контакт, HE, HEE, HQ, MixMate,
GTIN (EAN)	4008190400163	Гнездо, Поперечное сечение соединительного провода, макс.: 1.5,
Кол.	100 ST	круглый, Сплав медный
Тип	HDC-C-HE-BM2.5AU	Версия
Заказ №	1651500000	Промышленный разъем, Обжимной контакт, HE, HEE, HQ, MixMate,
GTIN (EAN)	4008190400170	Гнездо, Поперечное сечение соединительного провода, макс.: 2.5,
Кол.	100 ST	круглый, Сплав медный
Тип	HDC-C-HE-BM4.0AU	Версия
Заказ №	1651510000	Промышленный разъем, Обжимной контакт, HE, HEE, HQ, MixMate,
GTIN (EAN)	4008190400187	Гнездо, Поперечное сечение соединительного провода, макс.: 4,
Кол.	100 ST	круглый, Сплав медный

HDC HEEE 40 FC

Weidmüller Interface GmbH & Co. KG
Klingenbergstraße 26
D-32758 Detmold
Germany

www.weidmueller.com

Accessories

HE

К нашим вставкам мы предлагаем различные аксессуары. Сюда относятся, например, кодировки для вставок.



Основные данные для заказа

Тип	HDC HE CP	Версия	
Заказ №	1003240000	Промышленный разъем, Аксессуар, Система кодирования	
GTIN (EAN)	4032248698233		
Кол.	100 ST		

DSTV

К нашим вставкам мы предлагаем различные аксессуары. Сюда относятся, например, кодировки для вставок.



Основные данные для заказа

Тип	DSTV COST4	Версия	
Заказ №	1471300000	Промышленный разъем, Аксессуар, Система кодирования	
GTIN (EAN)	4008190017354		
Кол.	100 ST		
Тип	DSTV COBU5	Версия	
Заказ №	1471500000	Промышленный разъем, Аксессуар, Элемент кодировки	
GTIN (EAN)	4008190178543		
Кол.	100 ST		

Crimping tools



Инструменты для обжима литых контактов

- Принудительная блокировка гарантирует качественный обжим
- Возможность разблокировки в случае ошибки при работе
- С упором для точного позиционирования контактов

HDC HEEE 40 FC

Weidmüller Interface GmbH & Co. KG
 Klingenbergstraße 26
 D-32758 Detmold
 Germany

www.weidmueller.com

Accessories

Основные данные для заказа

Тип	CTX CM 1.6/2.5	Версия
Заказ №	9018490000	Инструмент для обжима, Обжимной инструмент для контактов,
GTIN (EAN)	4008190884598	0.14mm ² , 4mm ² , W-обжим
Кол.	1 ST	
Тип	CTIN CM 1.6/2.5	Версия
Заказ №	9205430000	Инструмент для обжима, Обжимной инструмент для контактов,
GTIN (EAN)	4032248733446	0.14mm ² , 6mm ² , Обжим с 4 выемками
Кол.	1 ST	

Инструменты для извлечения контактов



Компания Weidmüller предлагает широкий выбор инструментов для обжима, для извлечения контактов и для работы с оптоволокном.

Основные данные для заказа

Тип	REMOVAL TOOL HE	Версия
Заказ №	1866750000	Инструменты, Экстрактор контактов
GTIN (EAN)	4032248437078	
Кол.	1 ST	

Отвертка для винтов со шлицем



Отвертка для винтов со шлицем, изолированная согласно VDE, SDI DIN 7437, ISO 2380/2, выходной присоединительный размер согласно DIN 5264, ISO 2380/1, рукоятка SoftFinish

Основные данные для заказа

Тип	SDIS 0.6X3.5X100	Версия
Заказ №	9008390000	Отвертка, Отвертка
GTIN (EAN)	4032248056354	
Кол.	1 ST	
Тип	SDS 0.6X3.5X100	Версия
Заказ №	9008330000	Отвертка, Отвертка
GTIN (EAN)	4032248056286	
Кол.	1 ST	
Тип	SDIS 0.8X4.0X100	Версия
Заказ №	9008400000	Отвертка, Отвертка
GTIN (EAN)	4032248056361	
Кол.	1 ST	

HDC HEEE 40 FC

Weidmüller Interface GmbH & Co. KG

Klingenbergstraße 26

D-32758 Detmold

Germany

www.weidmueller.com

Accessories

Тип	SDS 0.8X4.0X100	Версия
Заказ №	9008340000	Отвертка, Отвертка
GTIN (EAN)	4032248056293	
Кол.	1 ST	

Отвертка для винтов с крестообразным шлицем, тип Phillips



Отвертка для крестообразных шлицев типа Phillips, изолированная согласно VDE, SDIK PHDIN 7438, ISO 8764/2-PH, выходной присоединительный размер согласно ISO 8764-PH, рукоятка SoftFinish

Основные данные для заказа

Тип	SDIK PH1	Версия
Заказ №	9008570000	Отвертка, Отвертка
GTIN (EAN)	4032248056569	
Кол.	1 ST	
Тип	SDK PH1	Версия
Заказ №	9008480000	Отвертка, Отвертка
GTIN (EAN)	4032248056477	
Кол.	1 ST	

HDC HEEE 40 FC

Weidmüller Interface GmbH & Co. KG

Klingenbergstraße 26

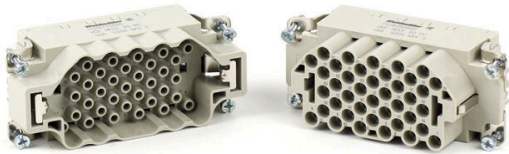
D-32758 Detmold

Germany

www.weidmueller.com

Counterpart

Размер 6



Промышленный соединительный разъем состоит из вставки соединительного разъема и защитного корпуса. Таким образом, вставка составляет центральную часть промышленного соединительного разъема, отвечающую за электрическую функцию. Вставки соединительных разъемов Weidmüller выполнены из высококачественных изоляционных материалов, которые позволяют проводить высокие напряжения даже в небольшом пространстве. Кроме того, весь наш ассортимент основывается на применении одного единственного вида пластмассы, включенного в реестр UL и пригодного для использования на железной дороге. Это обеспечивает неограниченное применение соединительных разъемов RockStar® во всех регионах мира.

Основные данные для заказа

Тип	HDC HEEE 40 MC	Версия	
Заказ №	1528370000	HDC - вставка, Штифт, Штекер, 500 V, 16 A, Количество полюсов:	
GTIN (EAN)	4050118374292	40, Обжимное соединение, Типоразмер установки: 6	
Кол.	1 ST		