

**HDC C HX BM10.0AG**

**Weidmüller Interface GmbH & Co. KG**

Klingenbergstraße 26

D-32758 Detmold

Germany

[www.weidmueller.com](http://www.weidmueller.com)



Обжим – это безопасное и надежное электрическое и механическое соединение провода и контакта. Идеальное обжимное соединение является газонепроницаемым и коррозионноустойчивым.

**Основные данные для заказа**

Версия	Промышленный разъем, Обжимной контакт, HQ, Гнездо, Поперечное сечение соединительного провода, макс.: 8, круглый, Сплав медный
Заказ №	<a href="#">1526190000</a>
Тип	HDC C HX BM10.0AG
GTIN (EAN)	4050118332087
Кол.	25 Штука

## HDC C HX BM10.0AG

**Weidmüller Interface GmbH & Co. KG**  
Klingenbergstraße 26  
D-32758 Detmold  
Germany

[www.weidmueller.com](http://www.weidmueller.com)

## Технические данные

### Сертификаты

Допуски к эксплуатации



ROHS Соответствовать

### Размеры и массы

Масса нетто 2.79 g

### Экологическое соответствие изделия

Состояние соответствия RoHS	Соответствует с исключением
Исключение из RoHS (если применимо/известно)	6c
REACH SVHC	Lead 7439-92-1
SCIP	6eabd5ae-2d6b-409e-8bdf-87c27ee10e40

### Общие данные

Диаметр контакта, вилка Ø	4 mm	Поперечное сечение провода, макс., AWG	AWG 8
Длина снятия изоляции	15 mm	Вид соединения	Обжимное соединение
Измерительное соединение		Объемное сопротивление	≤1 mΩ
Исполнение вставки	HQ	Поперечное сечение соединительного провода, мин.	10 mm²
Поперечное сечение соединительного провода, макс.	8 mm²	Циклы коммутации	≥ 500
Поверхность	Серебро	Основной материал	Сплав медный
Тип	Гнездо	Сечение соединительного провода	10 - 8 mm²
Способ изготовления	круглый		
Материал контакта	Сплав медный		

### Важное примечание

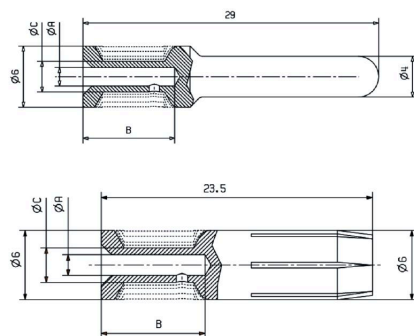
Сведения об изделии только гибкий многожильный проводник Style 1231 или 1028

### Классификации

ETIM 8.0	EC000796	ETIM 9.0	EC000796
ETIM 10.0	EC000796	ECLASS 14.0	27-44-02-04
ECLASS 15.0	27-44-02-04		

## HDC C HX BM10.0AG

## Изображения



## HDC C HX BM10.0AG

**Weidmüller Interface GmbH & Co. KG**

Klingenbergstraße 26

D-32758 Detmold

Germany

www.weidmueller.com

## Аксессуары

### Crimping tools



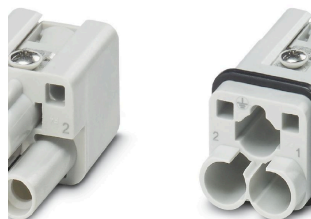
Инструменты для обжима литых контактов

- Принудительная блокировка гарантирует качественный обжим
- Возможность разблокировки в случае ошибки при работе
- С упором для точного позиционирования контактов

### Основные данные для заказа

Тип	CTIN CM 3.6	Версия
Заказ №	<a href="#">9205440000</a>	Обжимной инструмент для контактов, 1.5mm², 10mm², Обжим с 4
GTIN (EAN)	4032248734146	выемками
Кол.	1 ST	

### 2-контактный



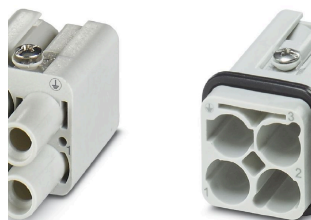
Серия HQ — широкие возможности в компактном корпусе. Электрические характеристики говорят сами за себя.

Подключение проводов выполняется с помощью обжимных контактов. Проверенные на практике обжимные соединения остаются стандартом применения уже десятки лет. Обжимные контакты в комплект поставки вставок не входят.

### Основные данные для заказа

Тип	HDC HQ 2 FC	Версия
Заказ №	<a href="#">3103510000</a>	HDC - вставка, Гнездо, 400 V, 40 A, Количество полюсов: 2,
GTIN (EAN)	4099987151238	Обжимной контакт, Типоразмер установки: 1
Кол.	1 ST	
Тип	HDC HQ 2 MC	Версия
Заказ №	<a href="#">3103500000</a>	HDC - вставка, Штекер, 400 V, 40 A, Количество полюсов: 2,
GTIN (EAN)	4099987151221	Обжимной контакт, Типоразмер установки: 1
Кол.	1 ST	

### 3-контактный



Серия HQ — широкие возможности в компактном корпусе. Электрические характеристики говорят сами за себя.

Подключение проводов выполняется с помощью обжимных контактов. Проверенные на практике обжимные соединения остаются стандартом применения уже десятки лет. Обжимные контакты в комплект поставки вставок не входят.

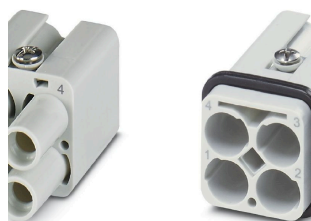
## HDC C HX BM10.0AG

### Аксессуары

#### Основные данные для заказа

Тип	HDC HQ 3 FC	Версия
Заказ №	<a href="#">3103530000</a>	HDC - вставка, Гнездо, 400 V, 40 A, Количество полюсов: 3,
GTIN (EAN)	4099987 151252	Обжимной контакт, Типоразмер установки: 1
Кол.	1 ST	
Тип	HDC HQ 3 MC	Версия
Заказ №	<a href="#">3103520000</a>	HDC - вставка, Штекер, 400 V, 40 A, Количество полюсов: 3,
GTIN (EAN)	4099987 151245	Обжимной контакт, Типоразмер установки: 1
Кол.	1 ST	

#### 4-контактный



Серия HQ — широкие возможности в компактном корпусе. Электрические характеристики говорят сами за себя.

Подключение проводов выполняется с помощью обжимных контактов. Проверенные на практике обжимные соединения остаются стандартом применения уже десятки лет. Обжимные контакты в комплект поставки вставок не входят.

#### Основные данные для заказа

Тип	HDC HQ 4 FC	Версия
Заказ №	<a href="#">3103550000</a>	HDC - вставка, Гнездо, 830 V, 40 A, Количество полюсов: 4,
GTIN (EAN)	4099987 151559	Обжимной контакт, Типоразмер установки: 1
Кол.	1 ST	
Тип	HDC HQ 4 MC	Версия
Заказ №	<a href="#">3103540000</a>	HDC - вставка, Штекер, 830 V, 40 A, Количество полюсов: 4,
GTIN (EAN)	4099987 151283	Обжимной контакт, Типоразмер установки: 1
Кол.	1 ST	

#### 4/2-полюсный



Серия HQ — широкие возможности в компактном корпусе. Электрические характеристики говорят сами за себя. Можно также использовать проверенные на практике обжимные контакты HD и HX.

Уровень соединения проводов предназначен для обжимных контактов. Проверенные на практике обжимные соединения остаются стандартом применения уже десятки лет.

Обжимные контакты в комплект поставки вставок не входят.

Количество полюсов: 4/2 (+PE)

Номинальный ток: 40/10 A

Номинальное напряжение: 690/250 V

Номинальное напряжение по стандарту UL/CSA: 600 V пост./перем. тока

## HDC C HX BM10.0AG

**Weidmüller Interface GmbH & Co. KG**  
Klingenbergstraße 26  
D-32758 Detmold  
Germany

[www.weidmueller.com](http://www.weidmueller.com)

## Аксессуары

### Основные данные для заказа

Тип	HDC HQ 4/2 FC	Версия
Заказ №	<a href="#">1003160000</a>	HDC - вставка, Гнездо, 690 V, 40 A, Количество полюсов: 6,
GTIN (EAN)	4032248698158	Обжимное соединение, Типоразмер установки: HQ
Кол.	1 ST	

Тип	HDC HQ 4/2 MC	Версия
Заказ №	<a href="#">1003170000</a>	HDC - вставка, Штекер, 690 V, 40 A, Количество полюсов: 6,
GTIN (EAN)	4032248698165	Обжимное соединение, Типоразмер установки: HQ
Кол.	1 ST	