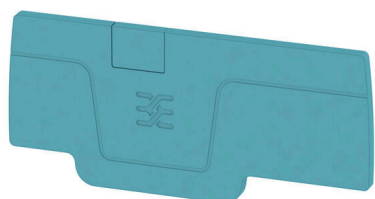


## Изображение изделия



Разъединительные пластины и концевые пластины являются важными принадлежностями для клемм. Разъединительные пластины обеспечивают оптическое и электрическое разделение различных потенциалов и функциональных групп, повышая безопасность и обеспечивая четкую структуру внутри шкафа управления. Концевые пластины закрывают ряд клемм по сторонам, защищают от контакта с частями под напряжением, и обеспечивают чистую, стабильную финишную обработку. Оба компонента точно подходят к соответствующим сериям клемм Weidmüller, способствуя безопасному, соответствующему требованиям и профессиональному электромонтажу.

### Основные данные для заказа

Версия	Серия А, Концевая пластина
Заказ №	<a href="#">1521520000</a>
Тип	AEP 3C 2.5 BL
GTIN (EAN)	4050118328356
Кол.	50 Штука

**Технические данные**

**Сертификаты**

ROHS	Соответствовать
------	-----------------

**Размеры и массы**

Глубина	29.1 mm	Глубина (дюймов)	1.1457 inch
Высота	64.15 mm	Высота (в дюймах)	2.5256 inch
Ширина	2.1 mm	Ширина (в дюймах)	0.0827 inch
Масса нетто	2.09 g		

**Температуры**

Температура хранения	-25 °C...55 °C	Температура окружающей среды	-5 °C...40 °C
Температура при длительном использовании, мин.	-60 °C	Температура при длительном использовании, макс.	130 °C

**Экологическое соответствие изделия**

Состояние соответствия RoHS	Соответствует без исключения		
REACH SVHC	Нет SVHC выше 0,1 wt%		
Углеродный след продукта	Производственный цикл	0.026 kg CO2eq.	

**Дополнительные технические данные**

с фиксаторами	Да	с фиксатором	Да
---------------	----	--------------	----

**Параметры системы**

Исполнение	Концевая пластина
------------	-------------------

**Характеристики материала**

Основной материал	Материал Wemid	Цветовой код	синий
Класс пожаростойкости UL 94	V-0		

**Классификации**

ETIM 8.0	EC000886	ETIM 9.0	EC000886
ETIM 10.0	EC000886	ECLASS 14.0	27-25-03-01
ECLASS 15.0	27-25-03-01		