

**IE-BS-M12X-S-FH**

**Weidmüller Interface GmbH & Co. KG**

Klingenbergstraße 26

D-32758 Detmold

Germany

www.weidmueller.com



M12 X-тип кат. 6А пригодная для сборки на объекте  
вилка и розетка для установки на печатную плату

**Основные данные для заказа**

Версия	Промышленный разъем, M12, IDC, Cat.6A / Class EA (ISO/IEC 11801 2010), IP67, вставной
Заказ №	<a href="#">1516340000</a>
Тип	IE-BS-M12X-S-FH
GTIN (EAN)	4050118323795
Кол.	1 Штука

## IE-BS-M12X-S-FH

**Weidmüller Interface GmbH & Co. KG**  
 Klingenbergstraße 26  
 D-32758 Detmold  
 Germany

www.weidmueller.com

## Технические данные

### Сертификаты

Допуски к эксплуатации



ROHS Соответствовать

UL File Number Search [Сайт UL](#)

Сертификат № (cULus) E316369

### Размеры и массы

Диаметр	16.8 mm	Толщина стенок, мин.	0.9 mm
Толщина стенок, макс.	4 mm	Масса нетто	28 g

### Температуры

Температура хранения	Рабочая температура	-40 °C...85 °C
Температура монтажа		

### Экологическое соответствие изделия

Состояние соответствия RoHS	Соответствует
REACH SVHC	Lead 7439-92-1
SCIP	67cf1078-beca-4687-860b-dc475a6ec24a

### Технические данные, настраиваемые вставные разъемы

Количество полюсов	8	Кодировка	X-кодировка
Поверхность контакта	позолоченный	LED	Нет
Вид соединения	Соединение посредством прорезания изоляции	Основной материал корпуса	Цинковое литье под давлением
Сопротивление изоляции	100 MΩ	Диаметр кабеля, макс.	9.7 mm
Диаметр кабеля, мин.	5 mm	Категория	Cat.6A / Class EA (ISO/IEC 11801 2010)
Материал контакта	CuZn	Поперечное сечение соединительного провода, макс.	0.34 mm <sup>2</sup>
Поперечное сечение соединительного провода, мин.	0.14 mm <sup>2</sup>	Номинальное напряжение	48 V
Номинальный ток	0.5 A	Вид защиты	IP67, вставной
Циклы коммутации	≥ 100	Степень загрязнения	2
Экранированное соединение	Да, с резьбой	Материал резьбового кольца	Цинковый литой, покрытый оловом

### Общие данные

Количество полюсов	8	Соединение 1	M12
Соединение 2	IDC	Класс пожаростойкости UL 94	V-0
Основной материал корпуса	Цинковое литье под давлением	Диаметр изоляции, макс.	1.6 mm
Категория	Cat.6A / Class EA (ISO/IEC 11801 2010)	Соединительная резьба	M12
Материал контакта	CuZn	Поверхность контакта	позолоченный
Диаметр подключаемого провода, одножильного, мин.	0.4 mm	Диаметр одножильного подсоединяемого провода	0.4...0.64 mm

## IE-BS-M12X-S-FH

**Weidmüller Interface GmbH & Co. KG**

Klingenbergstraße 26

D-32758 Detmold

Germany

www.weidmueller.com

## Технические данные

Диаметр подключаемого провода, одножильного, макс.	0.64 mm	Сечение подсоединяемого проводника, одножильного (AWG)	AWG 24...AWG 22
Сечение подключаемого провода, одножильного, мин. (AWG)	AWG 24	Диаметр гибкого подсоединяемого провода	0.48...0.76 mm
Сечение подключаемого провода, одножильного, макс. (AWG)	AWG 22	Сечение подсоединяемого проводника, гибкого (AWG)	AWG 26...AWG 22
Диаметр подключаемого провода, гибкого, мин.	0.48 mm	Диаметр подключаемого провода, гибкого, макс.	0.76 mm
Сечение подключаемого проводника, тонкопроволочного, макс.	0.32 mm <sup>2</sup>	Сечение подключаемого провода, одножильного, мин.	0.34 mm <sup>2</sup>
Сечение подключаемого проводника, однопроволочного, макс.	0.32 mm <sup>2</sup>	Сечение подсоединяемого проводника, гибкого (AWG)	...0.32 mm <sup>2</sup>
Сечение подключаемого провода, гибкого, мин. (AWG)	AWG 26	Сечение подключаемого провода, гибкого, макс. (AWG)	AWG 22
Диаметр оболочки, мин.	5 mm	Диаметр оболочки, макс.	9.7 mm
Материалы держателя контактов	PA	Экранирование	закрытый на 360°
Вид защиты	IP67, вставной	Циклы коммутации	≥ 100

### Общие стандарты

Вилочный разъем, стандарт	IEC 61076-2-109	Сертификат № (cULus)	E316369
---------------------------	-----------------	----------------------	---------

### Стандарты

Вилочный разъем, стандарт	IEC 61076-2-109
---------------------------	-----------------

### Электрические свойства

Сопротивление изоляции	100 MΩ	Номинальное напряжение	48 V
PoE / PoE+	согласно IEEE 802.3at		

### Классификации

ETIM 8.0	EC002635	ETIM 9.0	EC002635
ETIM 10.0	EC002635	ECLASS 14.0	27-44-01-16
ECLASS 15.0	27-44-01-16		

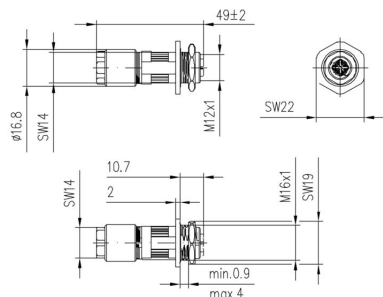
**IE-BS-M12X-S-FH**

**Weidmüller Interface GmbH & Co. KG**  
Klingenbergstraße 26  
D-32758 Detmold  
Germany

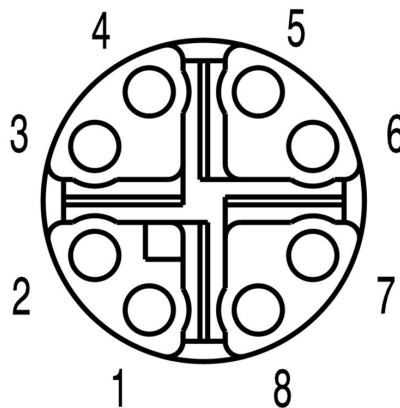
[www.weidmueller.com](http://www.weidmueller.com)

**Изображения**

**Габаритный чертеж**

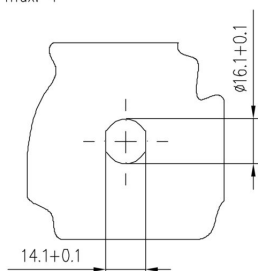


**Схема контактов**



**Разрез узла в сборе**

$t = \text{min. } 0.9 / \text{max. } 4$



IE-BS-M12X-S-FH

Weidmüller Interface GmbH & Co. KG

Klingenbergstraße 26

D-32758 Detmold

Germany

www.weidmueller.com

## Аксессуары

### Инструмент для кабельных вводов Screwty®



Идеальный инструмент для любой области применения Screwty® — представляет собой идеальный универсальный инструмент для затяжки всех распространенных кабелей датчиков и исполнительных устройств. С помощью Screwty® можно получить доступ даже к труднодоступным цилиндрическим штекерам. Разъемы затягиваются и ослабляются простым вращательным движением без необходимости приложения чрезмерных усилий. Screwty® — это уникальное и глобальное решение, поскольку оно подходит для большинства (более 90 %) кабелей и штекеров других производителей. Screwty® состоит из рукоятки с обычным держателем на 1/4 дюйма. Поэтому его можно использовать для всех типоразмеров: для цилиндрических вставных разъемов M12 и M8, для штекеров и гнезд M12F и M8F (для сборки заказчиком), а также для всех штекеров и гнезд M23.

#### Основные данные для заказа

Тип	SCREWTY SET	Версия
Заказ №	<a href="#">1910000000</a>	Cable gland tool for M8, M12 lines and connectors
GTIN (EAN)	4032248436842	
Кол.	1 ST	

### Инструмент для кабельных вводов Screwty® с функцией контроля момента затяжки



Идеальный инструмент для любой области применения Screwty® — представляет собой идеальный универсальный инструмент для затяжки всех распространенных кабелей датчиков и исполнительных устройств. С помощью Screwty® можно получить доступ даже к труднодоступным цилиндрическим штекерам. Разъемы затягиваются и ослабляются простым вращательным движением без необходимости приложения чрезмерных усилий. Screwty® — это уникальное и глобальное решение, поскольку оно подходит для большинства (более 90 %) кабелей и штекеров других производителей. Screwty® состоит из рукоятки с обычным держателем на 1/4 дюйма. Поэтому его можно использовать для всех типоразмеров: для цилиндрических вставных разъемов M12 и M8, для штекеров и гнезд M12F и M8F (для сборки заказчиком), а также для всех штекеров и гнезд M23.

#### Основные данные для заказа

Тип	SCREWTY SET -DM	Версия
Заказ №	<a href="#">1920000000</a>	Cable gland tool for M8, M12 lines and connectors
GTIN (EAN)	4032248436859	
Кол.	1 ST	

## IE-BS-M12X-S-FH

**Weidmüller Interface GmbH & Co. KG**

Klingenbergstraße 26

D-32758 Detmold

Germany

www.weidmueller.com

## Аксессуары

### Инструмент для кабельных вводов Screwty®



Идеальный инструмент для любой области применения Screwty® — представляет собой идеальный универсальный инструмент для затяжки всех распространенных кабелей датчиков и исполнительных устройств. С помощью Screwty® можно получить доступ даже к труднодоступным цилиндрическим штекерам. Разъемы затягиваются и ослабляются простым вращательным движением без необходимости приложения чрезмерных усилий. Screwty® — это уникальное и глобальное решение, поскольку оно подходит для большинства (более 90 %) кабелей и штекеров других производителей. Screwty® состоит из рукоятки с обычным держателем на 1/4 дюйма. Поэтому его можно использовать для всех типоразмеров: для цилиндрических вставных разъемов M12 и M8, для штекеров и гнезд M12F и M8F (для сборки заказчиком), а также для всех штекеров и гнезд M23.

#### Основные данные для заказа

Тип	SCREWTY- M12 F	Версия	
Заказ №	<a href="#">1900020000</a>	Cable gland tool for M12 connectors	
GTIN (EAN)	4032248375851		
Кол.	1 ST		

### Инструмент для кабельных вводов Screwty® с функцией контроля момента затяжки



Идеальный инструмент для любой области применения Screwty® — представляет собой идеальный универсальный инструмент для затяжки всех распространенных кабелей датчиков и исполнительных устройств. С помощью Screwty® можно получить доступ даже к труднодоступным цилиндрическим штекерам. Разъемы затягиваются и ослабляются простым вращательным движением без необходимости приложения чрезмерных усилий. Screwty® — это уникальное и глобальное решение, поскольку оно подходит для большинства (более 90 %) кабелей и штекеров других производителей. Screwty® состоит из рукоятки с обычным держателем на 1/4 дюйма. Поэтому его можно использовать для всех типоразмеров: для цилиндрических вставных разъемов M12 и M8, для штекеров и гнезд M12F и M8F (для сборки заказчиком), а также для всех штекеров и гнезд M23.

#### Основные данные для заказа

Тип	SCREWTY-M12 F-DM	Версия	
Заказ №	<a href="#">1900021000</a>	Cable gland tool for M12 connectors	
GTIN (EAN)	4032248436828		
Кол.	1 ST		