

**IE-AD-M12DRJ45-MF-180**

**Weidmüller Interface GmbH & Co. KG**

Klingenbergstraße 26

D-32758 Detmold

Germany

[www.weidmueller.com](http://www.weidmueller.com)



**Основные данные для заказа**

Версия	Адаптер, прямой, RJ45 180°, M12, Cat.5 (ISO/IEC 11801), IP67
Заказ №	<a href="#">1514970000</a>
Тип	IE-AD-M12DRJ45-MF-180
GTIN (EAN)	4050118321968
Кол.	1 Штука

**IE-AD-M12DRJ45-MF-180**

**Weidmüller Interface GmbH & Co. KG**  
Klingenbergstraße 26  
D-32758 Detmold  
Germany

www.weidmueller.com

**Технические данные**

**Сертификаты**

Допуски к эксплуатации



ROHS	Соответствовать
UL File Number Search	<a href="#">Сайт UL</a>
Сертификат № (cULus)	E471884

**Размеры и массы**

Масса нетто	37 g
-------------	------

**Температуры**

Температура хранения	-40 °C...80 °C	Рабочая температура	-25 °C...80 °C
Температура монтажа			

**Экологическое соответствие изделия**

Состояние соответствия RoHS	Соответствует с исключением
Исключение из RoHS (если применимо/известно)	6c
REACH SVHC	Lead 7439-92-1
SCIP	d1193a9e-dc7c-484a-ba48-176711eb392b

**Технические данные, настраиваемые вставные разъемы**

Количество полюсов	4	Кодировка	D-кодировка
Поверхность контакта	позолоченный	Основной материал корпуса	PA 66
Категория	Cat.5 (ISO/IEC 11801)	Вид защиты	IP67

**Общие данные**

Количество полюсов	4	Соединение 1	RJ45 180°
Соединение 2	M12	Описание артикула	Адаптер, прямой
Состав	Вывод M12 на гнезде RJ45	Основной материал корпуса	PA 66
Категория	Cat.5 (ISO/IEC 11801)	Соединительная резьба	M12
Поверхность контакта	позолоченный	Экранирование	Да
Вид защиты	IP67		

**Стандарты**

Вилочный разъем, стандарт	IEC 60603-7-5, IEC 61076-2-101
---------------------------	--------------------------------

**Электрические свойства**

Сопротивление контакта	≤ 10 mΩ	Допустимая токовая нагрузка при 50 °C	1 A
------------------------	---------	---------------------------------------	-----

**Общие технические данные**

Количество полюсов	4	Кодировка	D-кодировка
Соединительная резьба	M12	Поверхность контакта	позолоченный

**IE-AD-M12DRJ45-MF-180**

**Weidmüller Interface GmbH & Co. KG**

Klingenbergstraße 26

D-32758 Detmold

Germany

[www.weidmueller.com](http://www.weidmueller.com)

**Технические данные**

Исполнение	прямой	Основной материал корпуса	PA 66
Вид защиты	IP67		

**Классификации**

ETIM 8.0	EC000313	ETIM 9.0	EC000313
ETIM 10.0	EC000313	ECLASS 14.0	27-44-03-20
ECLASS 15.0	27-44-03-20		

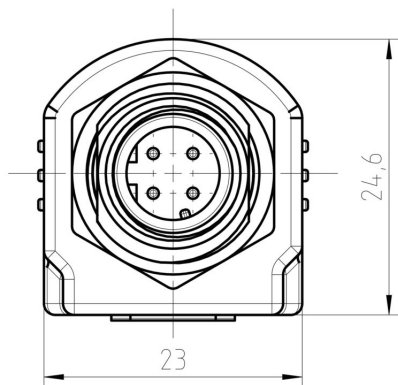
**IE-AD-M12DRJ45-MF-180**

**Weidmüller Interface GmbH & Co. KG**  
Klingenbergstraße 26  
D-32758 Detmold  
Germany

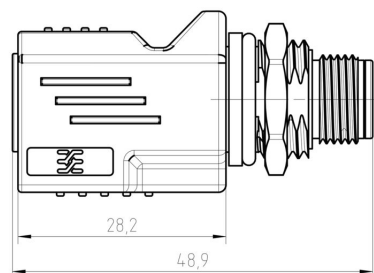
[www.weidmueller.com](http://www.weidmueller.com)

## Изображения

Габаритный чертеж



Габаритный чертеж



Разрез узла в сборе

