

ACT20P-CMT-30-AO-RC-P

Weidmüller Interface GmbH & Co. KG

Klingenbergstraße 26

D-32758 Detmold

Germany

www.weidmueller.com



ACT20P: гибкое решение

- Точные преобразователи сигналов с широкими функциональными возможностями
- Разъединяющие рычажки для удобства работы

Основные данные для заказа

Версия	Измерительный преобразователь тока, Контроль предельных значений, Вход : 0...20/25/30 А, Аналоговый выход, Релейный выход, Токоведущий кабель в отверстии для ввода
Заказ №	1510320000
Тип	ACT20P-CMT-30-AO-RC-P
GTIN (EAN)	4050118319569
Кол.	1 Штука

ACT20P-CMT-30-AO-RC-P

Weidmüller Interface GmbH & Co. KG

Klingenbergstraße 26
D-32758 Detmold
Germany

www.weidmueller.com

Технические данные

Сертификаты

Сертификаты CE; CULUS; DETNORVER

Сертификаты CULUS;

Допуски к эксплуатации



ROHS Соответствовать

UL File Number Search [Сайт UL](#)

Сертификат № (cULus) E141197

Размеры и массы

Глубина	114 mm	Глубина (дюймов)	4.4882 inch
Высота	127.1 mm	Высота (в дюймах)	5.0039 inch
Ширина	22.8 mm	Ширина (в дюймах)	0.8976 inch
Масса нетто	179.52 g		

Температуры

Температура хранения	-40 °C...85 °C	Рабочая температура	-25 °C...60 °C
Влажность	5...95 % без появления конденсата		

Экологическое соответствие изделия

Состояние соответствия RoHS	Соответствует с исключением
Исключение из RoHS (если применимо/известно)	6c, 7a, 7cl
REACH SVHC	Lead 7439-92-1
SCIP	2f6dd957-421a-46db-a0c2-cf1609156924

Вход

Количество входов	1	Частота на входе, макс.	AC: 15...700 Hz (true root mean square)
Входной диапазон измерения	возможность конфигурирования, 0...20/25/30 A переменного (RMS) или постоянного тока, макс. пиковый ток 10 × I _{Вход} (1 с). Для измерения постоянного тока (AA): дисплей направления тока на выходе (-/+ аналоговое значение)	Входной сигнал	Токоведущий кабель в отверстии для ввода
Перегрузочная характеристика	Макс. пиковый ток: 10 × I-вход для 1 с.		

Выход

Тип	активное, подключенное управление должно быть пассивным
-----	---------------------------------------------------------

ACT20P-CMT-30-AO-RC-P

Weidmüller Interface GmbH & Co. KG

Klingenbergstraße 26

D-32758 Detmold

Germany

www.weidmueller.com

Технические данные

Вывод (цифровой)

Номинальный ток переключения	6 A	Ток	2 × I Input
Цифровые выходы	1	Макс. коммутируемое напряжение, AC	250 V
Коммутационное перенапряжение пост. тока, макс.	24 V	Тип	Реле, 1 перекл. контакт, нормальная / инверсная регулировка
Функция аварийной сигнализации	Ток перегрузки, Пониженный ток, Настройка предела сигнала тревоги: 2...105 %, Гистерезис: 5 % / 10 %, Задержка аварийной сигнализации: 0...10 с		

Вывод (аналоговый)

Функция передачи	прямой или инвертированный	Выходное напряжение	регулируется, 0...10 V, 2...10 V, 0...5 V, 1...5 V, -5...+5 V, -10...+10 V
Напряжение нагрузки сопротивления	≥ 10 КОм	Количество аналоговых выходов	1
Ток нагрузки сопротивления	≤ 600 Ω	Выходной ток	регулируемый, 0...20 mA, 4...20 mA, -20...+20 mA

Общие данные

Точность	<0,75 % FSR	Вид защиты	IP20
Напряжение питания	16,8 V...31,2 V	Время переходного процесса	≤ 300 ms (RMS), ≤ 60 ms (AA)
Укомплектованная монтажная рейка	TS 35	Температурный коэффициент	тип. 0.04 % / K, max. 0.09 % / K
Конфигурация	DIP-переключатель и потенциометр	Потребляемая мощность, макс.	2.2 W
Потребляемая мощность, тип.	0.9 W		

Соответствие стандартам по изоляции

Импульсное перенапряжение, до	6,4 кВ (1,2/50 мкс)	Нормы по ЭМС	EN 61326-1
Испытательное напряжение	4 кВ	Категория перенапряжения	III
Степень загрязнения	2	Гальваническая развязка	размыкатель на 4 направления; между входом / выходом / питанием / реле
Напряжение развязки	4 кВэфф. / 1 мин.	Расчетное напряжение	300 V ACrms

Размеры

Вид соединения	PUSH IN	Момент затяжки, мин.	0.4 Nm
Момент затяжки, макс.	0.6 Nm	Диапазон размеров зажимаемых проводников, измерительное соединение,	2.5 mm ²
Диапазон зажима, мин.	0.5 mm ²	Диапазон зажима, макс.	2.5 mm ²
Поперечное сечение подключаемого провода AWG, мин.	AWG 26	Поперечное сечение подключаемого провода AWG, макс.	AWG 14
Сечение подключаемого провода, одножильного, мин.	0.2 mm ²	Сечение подключаемого проводника, однопроволочного, макс.	2.5 mm ²
Сечение подсоединяемого провода, тонкий скрученный, мин.	0.2 mm ²	Сечение подключаемого проводника, тонкопроволочного, макс.	2.5 mm ²

ACT20P-CMT-30-AO-RC-P

Weidmüller Interface GmbH & Co. KG

Klingenbergstraße 26

D-32758 Detmold

Germany

www.weidmueller.com

Технические данные

Сечение соединения проводов, тонкий скрученный с кабельными наконечниками DIN 46228/4, мин.

0.2 mm²

Сечение соединения проводов, тонкий скрученный с кабельными наконечниками DIN 46228/4, макс.

2.5 mm²

Описание артикула

Описание изделия

Устройства серии ACT20P-CMT-XX-(AO)-RC-P измеряют и контролируют постоянный и переменный ток до 60 А. Используемый в них метод измерения реальных действующих значений обеспечивает точность измерения даже при искажении формы кривой тока. Устройства оснащены встроенной функцией контроля предельных значений с регулируемым порогом переключения, задержкой и гистерезисом, а также релейным выходом.

Отличительные особенности

- Измерение реальных действующих (истинных среднеквадратических) значений или средних арифметических значений и бесконтактная технология с использованием сквозных отверстий
- Контроль предельных значений для обнаружения избыточного или пониженного тока
- Релейный выход на основе принципа разомкнутой / замкнутой цепи
- Регулируемая задержка срабатывания для фильтрации пиковых значений тока
- Индикация рабочего состояния и ошибок с помощью светодиодов на передней панели и выходных сигналов по стандартам NE43, NE44, NE107
- Надежная четырехпроводная гальваническая развязка по стандарту IEC/EN 61010-2-201

Классификации

ETIM 8.0

EC002475

ETIM 9.0

EC002475

ETIM 10.0

EC002475

ECLASS 14.0

27-21-01-23

ECLASS 15.0

27-21-01-23

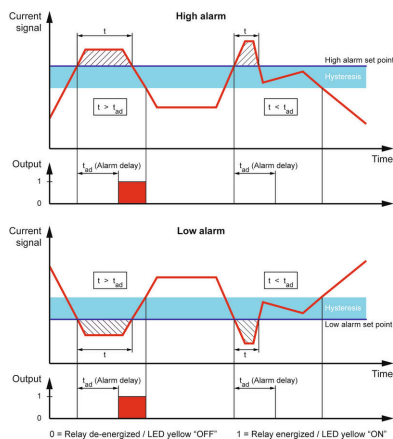
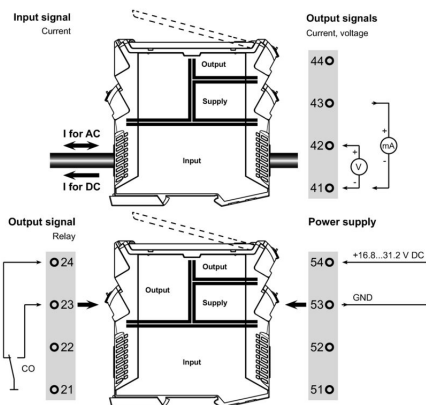
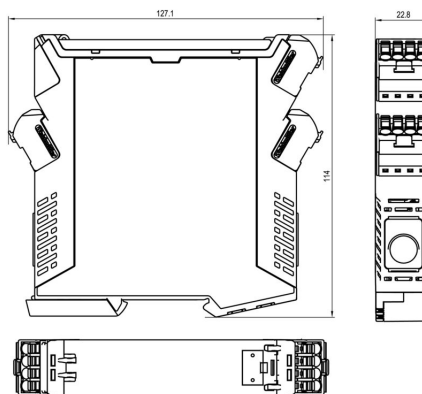
ACT20P-CMT-30-AO-RC-P

Weidmüller Interface GmbH & Co. KG
 Klingenbergstraße 26
 D-32758 Detmold
 Germany

www.weidmueller.com

Изображения

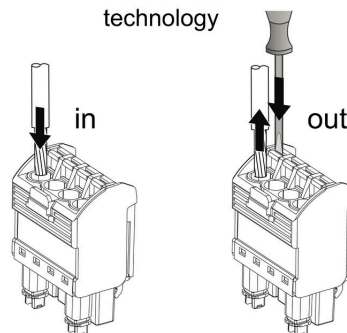
Габаритный чертёж



Configuration

DIP switch S1		DIP switch S2	
Current input range	1 2 3 4 5 6 7 8	Output range	1 2 3 4 5 6 7 8
0..20 A	<input type="checkbox"/>	0..10 V	<input type="checkbox"/>
0..25 A	<input type="checkbox"/>	2..10 V	<input type="checkbox"/>
0..30 A	<input type="checkbox"/>	0..5 V	<input type="checkbox"/>
Measuring method	1 2 3 4 5 6 7 8	1..5 V	<input type="checkbox"/>
True RMS	<input type="checkbox"/>	-5..+5 V	<input type="checkbox"/>
Arithmetic average	<input type="checkbox"/>	-10..+10 V	<input type="checkbox"/>
Alarm delay time	1 2 3 4 5 6 7 8	0..20 mA	<input type="checkbox"/>
0 s	<input type="checkbox"/>	-20..+20 mA	<input type="checkbox"/>
2 s	<input type="checkbox"/>	Alarm relay action	1 2 3 4 5 6 7 8
5 s	<input type="checkbox"/>	Energized	<input type="checkbox"/>
10 s	<input type="checkbox"/>	De-energized	<input type="checkbox"/>
Measuring range monitoring	1 2 3 4 5 6 7 8	Alarm hysteresis	1 2 3 4 5 6 7 8
Yes	<input type="checkbox"/>	5 %	<input type="checkbox"/>
No	<input type="checkbox"/>	10 %	<input type="checkbox"/>
Output error action	1 2 3 4 5 6 7 8	Alarm type	1 2 3 4 5 6 7 8
Upscale	<input type="checkbox"/>	High alarm	<input type="checkbox"/>
Downscale	<input type="checkbox"/>	Low alarm	<input type="checkbox"/>
Transfer function	1 2 3 4 5 6 7 8		
Normal	<input type="checkbox"/>		
Inverse	<input type="checkbox"/>		

PUSH IN technology

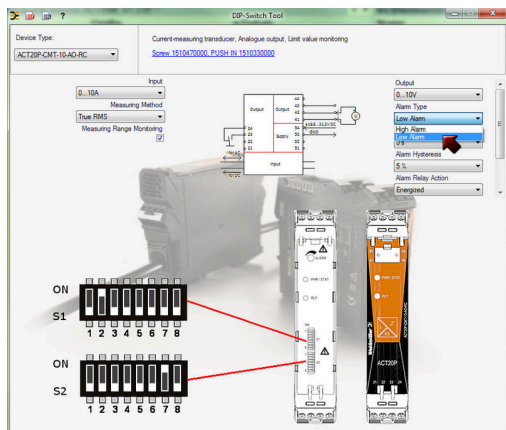


ACT20P-CMT-30-AO-RC-P

Weidmüller Interface GmbH & Co. KG
Klingenbergstraße 26
D-32758 Detmold
Germany

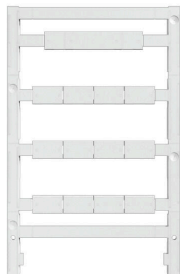
Изображения

www.weidmueller.com



example for DIP switch setting (with ACT20 tool)

Чистый



ESG представляет собой проверенный на практике маркировочный элемент формата MultiCard для множества популярных электрических устройств. Результатом является высококачественная маркировка устройств с высокой контрастностью.

Доступны элементы различного типа для устройств таких производителей, как Siemens, ABB, Beckhoff и т. д.

Коротко о преимуществах:

- Универсальность применения: самоклеящиеся или фиксируемые шильдики в зависимости от типа.
- Для оборудования, установленного в ряд (например, автоматы защиты цепи), предлагаются маркировочные элементы ESG, фиксируемые на рейках для шильдиков.
- Индивидуальная печать уровня качества лазерных принтеров в соответствии со спецификациями.

Для заказной печати: Используя программное обеспечение M-Print PRO или M-Print PRO Online (работает без установки), подготовьте и отправьте нам файл, содержащий ваши технические условия маркировки.

Основные данные для заказа

Тип	ESG 8/13.5/43.3 SAI AU	Версия
Заказ №	1912130000	ESG, Маркировочные элементы для устройств x 13.5 mm, PA 66,
GTIN (EAN)	4032248541164	Цветовой код: прозрачный, втычной
Кол.	5 ST	
Тип	ESG 6.6/20 BHZ 5.00/04	Версия
Заказ №	1082540000	ESG, Маркировочные элементы для устройств x 20 mm, PA 66,
GTIN (EAN)	4032248845439	Цветовой код: белый, втычной
Кол.	200 ST	