

ACT20C-CMT-10-AO-RC-S

Weidmüller Interface GmbH & Co. KG

Klingenbergstraße 26

D-32758 Detmold

Germany

www.weidmueller.com



Серия ACT20C была разработана специально для систем с непрерывными процессами. Она обеспечивает непрерывный контроль диагностической информации, информации об устройствах и процессах (мониторинг состояния).

Несколько компонентов ACT20C формируют пульт, состоящий из шлюза Ethernet ACT20C, коммуникационных преобразователей сигналов ACT20C и клеммы для шинного окончания ACT20C.

Основные данные для заказа

Версия	Измерительный преобразователь тока, Вход : 0... 5/10 А, Выход : 0(4)-20 mA, 0-10 V, Реле
Заказ №	1510240000
Тип	ACT20C-CMT-10-AO-RC-S
GTIN (EAN)	4050118319460
Кол.	1 Штука

ACT20C-CMT-10-AO-RC-S

Weidmüller Interface GmbH & Co. KG
Klingenbergstraße 26
D-32758 Detmold
Germany

www.weidmueller.com

Технические данные

Сертификаты

Допуски к эксплуатации



ROHS Соответствовать

UL File Number Search [Сайт UL](#)

Сертификат № (cULus) E141197

Размеры и массы

Глубина	113.6 mm	Глубина (дюймов)	4.4724 inch
Высота	117.2 mm	Высота (в дюймах)	4.6142 inch
Ширина	22.5 mm	Ширина (в дюймах)	0.8858 inch
Масса нетто	154 g		

Температуры

Температура хранения	-40 °C...85 °C	Рабочая температура	-25 °C...60 °C
Влажность	5...95 % без появления конденсата		

Вероятность сбоя

SIL согласно IEC 61508	Нет	MTTF	130 a
------------------------	-----	------	-------

Экологическое соответствие изделия

Состояние соответствия RoHS	Соответствует с исключением
Исключение из RoHS (если применимо/известно)	7a, 7cl
REACH SVHC	Lead 7439-92-1
SCIP	2f6dd957-421a-46db-a0c2-cf1609156924

Вход

Частота на входе, макс.	AC: 15...700 Hz	Входной диапазон измерения	возможность конфигурирования, 0... 5/10 A переменного (RMS) или постоянного тока
Входной сигнал	Токоведущий кабель в отверстии для ввода, Диаметр 10,5 мм		

Интерфейс 1

Интерфейс	Связь по шине рейки CH20M со шлюзом (ACT20C-GTW-100-MTCP-S)
-----------	---

Выход

Ток полного сопротивления нагрузки	≤ 600 Ω
------------------------------------	---------

ACT20C-CMT-10-AO-RC-S

Weidmüller Interface GmbH & Co. KG

Klingenbergstraße 26

D-32758 Detmold

Germany

www.weidmueller.com

Технические данные

Вывод (цифровой)

Номинальный ток переключения	6 A	Макс. коммутируемое напряжение, AC 250 V	
Коммутационное перенапряжение пост. тока, макс.	24 V	Тип	Реле, 1 перекл. контакт, Тревожные оповещения технологического процесса (4) с гистерезисом, с задержкой аварийного сигнала (возможность конфигурирования) 0...180 с

Вывод (аналоговый)

Тип (аналоговый выход)	Выход по напряжению и току (конфигурируется)	Выходное напряжение	регулируется, 0...10 V, 2...10 V, 0...5 V, 1...5 V, -5...+5 V, -10...+10 V
Напряжение нагрузки сопротивления	≥ 10 кОм	Ток нагрузки сопротивления	≤ 600 Ω
Выходной ток	регулируемый, 0...20 mA, 4...20 mA, -20...+20 mA		

Выходной сигнал

Коммутационный ток	5 A
--------------------	-----

Общие данные

Точность	<0,75 % FSR	Напряжение питания	от системной шины
Время переходного процесса	< 300 мс	Укомплектованная монтажная рейка	TS 35
Температурный коэффициент	тип. 0.04 % / K, max. 0.09 % / K	Номинальное энергопотребление	3 VA
Конфигурация	с программным обеспечением FDT/DTM, через шлюз (ACT20C-GTW-100-MTCP-S), Адресация посредством DIP-переключателей	Потребляемая мощность, макс.	2.2 W

Соответствие стандартам по изоляции

Импульсное перенапряжение, до	6,4 кВ (1,2/50 мкс)	Нормы по ЭМС	IEC 61326-1
Испытательное напряжение	4 кВ	Категория перенапряжения	III
Степень загрязнения	2	Гальваническая развязка	размыкатель на 4 направления; между входом / выходом / питанием / реле
Расчетное напряжение	300 V ACrms		

Размеры

Вид соединения	Винтовое соединение	Момент затяжки, мин.	0.5 Nm
Момент затяжки, макс.	3.5 Nm	Диапазон размеров зажимаемых проводников, измерительное соединение,	1.5 mm ²
Диапазон зажима, мин.	0.5 mm ²	Диапазон зажима, макс.	2.5 mm ²
Поперечное сечение подключаемого провода AWG, мин.	AWG 30	Поперечное сечение подключаемого провода AWG, макс.	AWG 14
Сечение подключаемого провода, одножильного, мин.	0.5 mm ²	Сечение подключаемого проводника, однопроволочного, макс.	2.5 mm ²

ACT20C-CMT-10-AO-RC-S

Weidmüller Interface GmbH & Co. KG

Klingenbergstraße 26

D-32758 Detmold

Germany

www.weidmueller.com

Технические данные

Описание артикула

Описание изделия

Измерительные преобразователи тока ACT20C-CMT-XX-AO-RC-S серии ACT20C измеряют и контролируют постоянный и переменный ток до 60 А. Используемый в них метод измерения истинных среднеквадратических значений обеспечивает точность измерения даже при искажении формы кривой тока. Устройства оснащены встроенной функцией контроля предельных значений с регулируемым порогом переключения, задержкой и гистерезисом, а также релейным выходом.

Особенности

- Измерение истинных среднеквадратических значений или средних арифметических значений и бесконтактная технология с использованием сквозных отверстий
- Контроль предельных значений для обнаружения избыточного или пониженного тока
- Релейный выход на основе принципа разомкнутой / замкнутой цепи
- Задержка срабатывания с плавной регулировкой
- Индикация рабочего состояния и ошибок с помощью светодиодов на передней панели и выходных сигналов по стандартам NE43, NE44, NE107
- Надежная четырехканальная гальваническая развязка по стандарту IEC / EN 61010-2-201:2013

Классификации

ETIM 8.0	EC002475	ETIM 9.0	EC002475
ETIM 10.0	EC002475	ECLASS 14.0	27-21-01-23
ECLASS 15.0	27-21-01-23		

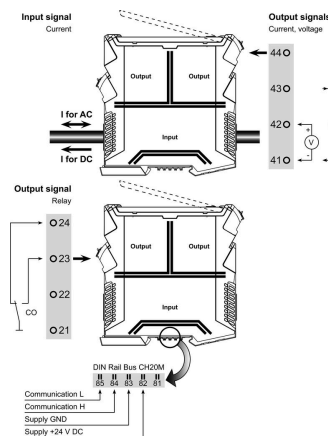
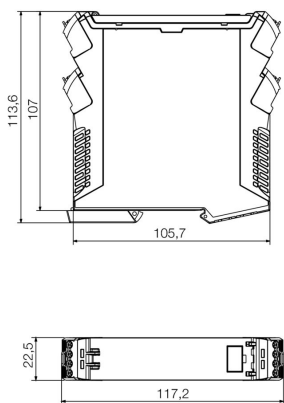
ACT20C-CMT-10-AO-RC-S

Weidmüller Interface GmbH & Co. KG
 Klingenbergstraße 26
 D-32758 Detmold
 Germany

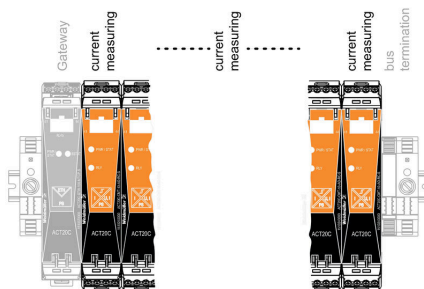
Изображения

www.weidmueller.com

Габаритный чертёж



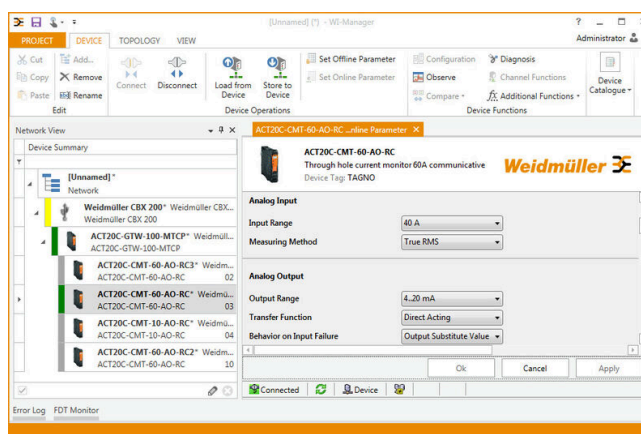
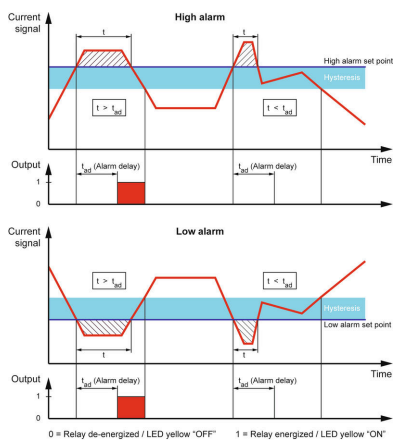
ACT20C-CMT-60-AO-RC-S is part of the ACT20C- Station



Configuration

User address	DIP switch S1					
	1	2	3	4	5	6
2		■				
3	■					
4			■			
5		■	■			
6				■		
7	■	■	■			
8					■	
...						
16						■
...						
32						■
33	■					

■ = ON



ACT20C-CMT-10-AO-RC-S

Weidmüller Interface GmbH & Co. KG

Klingenbergstraße 26
D-32758 Detmold
Germany

www.weidmueller.com

Аксессуары

ACT20 (включая реечную шину DIN и источники питания)



Адаптерные модули электропитания для отдельного питания и распределения напряжения питания для преобразователей аналоговых сигналов серий ACT20/MICROSERIES.

Модули питания с монтажной шириной 22,5/ 6,1 мм устанавливаются непосредственно рядом с преобразователями аналоговых сигналов, при этом напряжение питания 24 В DC, по выбору, обеспечивается посредством установки CH20M на монтажную рейку с встроенной шиной (серия ACT20) или просто посредством втычных перемычек ZQV 4N (MICROSERIES).

Кроме того, ACT20-Feed-In-PRO-S обнаруживает ошибки, возникающие в каждом устройстве, установленном на профиле CH20 BUS.

Встроенное реле состояния в случае неисправности посылает обобщенный аварийный сигнал на внешнее устройство управления. Кроме того, к ACT20 Feed-In PRO-S могут быть подключены два сетевых блока питания в качестве первичного и резервного источника питания.

100-процентное резервное питание может быть реализовано с помощью двух установленных на профиле CH20 BUS модулей

Feed- In. Три светодиода осуществляют индикацию состояния электропитания и сообщений о неисправностях.

ACT20M-Feed-In PRO можно применять также во взрывоопасных зонах Ex зона 2/ группа 2.

Основные данные для заказа

Тип	SAMPLE CH20M BUS 250MM	Версия
Заказ №	1335140000	Система шины для монтажа на рейку, Набор образцов, OMNIMATE
GTIN (EAN)	4050118138375	Housing — серия CH20M, Ширина: 25.1 mm
Кол.	1 ST	

ACT20C-CMT-10-AO-RC-S

Weidmüller Interface GmbH & Co. KG
Klingenbergstraße 26
D-32758 Detmold
Germany

www.weidmueller.com

Аксессуары

CH20M BUS SET – комплект



Встроенная шина рейки для модульных систем электронных корпусов
Благодаря гибкому системному решению, встроенная в монтажную рейку шина, осуществляющая электроснабжение, соединение и распределение в модульных установках, обеспечивает замену дорогостоящей проводки проводом.

Системная шина надёжно интегрируется в стандартную 35 мм монтажную рейку. Блок контактов SMD-bus может быть запаян расплавлением полуды, что обеспечивает полную автоматическую обработку в процессе сборки компонентов. Устойчивые контактные поверхности с золотым напылением обеспечивают постоянный и надёжный контакт в корпусах любой ширины.

- Неограниченная масштабируемость: интегрированное решение в отношении соединений охватывает системы любой ширины: от слоя шириной 6 мм до габаритного корпуса шириной 67 мм.

- Легкость обслуживания во время установки Модули легко заменяются даже в существующих модульных группах – без воздействия на соседние модули.

- Универсальная интеграция Единая системная шина надёжно интегрирована в стандартную монтажную рейку 35 мм.

- Максимальная доступность Пять полностью оцинкованных и частично позолоченных двойных дугообразных контактов используются для обеспечения постоянного контакта с шиной рейки. Фланцы для пайки THR обеспечивают стабильное соединение с печатной платой.

Основные данные для заказа

Тип	SAMPLE CH20M BUS 250MM	Версия
Заказ №	1335150000	Система шины для монтажа на рейку, Набор образцов, OMNIMATE
GTIN (EAN)	4050118138382	Housing — серия CH20M, Ширина: 25.1 mm
Кол.	1 ST	

Сетевые измерительные преобразователи тока - ACT20C



Серия ACT20C была разработана специально для систем с непрерывными процессами. Она обеспечивает непрерывный контроль диагностической информации, информации об устройствах и процессах (мониторинг состояния).

Несколько компонентов ACT20C формируют пульт, состоящий из шлюза Ethernet ACT20C, коммуникационных преобразователей сигналов ACT20C и клеммы для шинного окончания ACT20C.

ACT20C-CMT-10-AO-RC-S

Weidmüller Interface GmbH & Co. KG

Klingenbergstraße 26

D-32758 Detmold

Germany

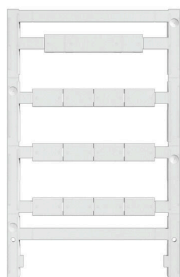
www.weidmueller.com

Аксессуары

Основные данные для заказа

Тип	ACT20C-LBT-10	Версия	
Заказ №	1510340000	Клемма для шинного окончания для станции ACT20C, Вход : 0...	
GTIN (EAN)	4050118319491	40/50/60 A, Выход : Импульс	
Кол.	1 ST		

Чистый



ESG представляет собой проверенный на практике маркировочный элемент формата MultiCard для множества популярных электрических устройств. Результатом является высококачественная маркировка устройств с высокой контрастностью.

Доступны элементы различного типа для устройств таких производителей, как Siemens, ABB, Beckhoff и т. д.

Коротко о преимуществах:

- Универсальность применения: самоклеящиеся или фиксируемые шильдики в зависимости от типа.
- Для оборудования, установленного в ряд (например, автоматы защиты цепи), предлагаются маркировочные элементы ESG, фиксируемые на рейках для шильдиков.
- Индивидуальная печать уровня качества лазерных принтеров в соответствии со спецификациями.

Для заказной печати: Используя программное обеспечение M-Print PRO или M-Print PRO Online (работает без установки), подготовьте и отправьте нам файл, содержащий ваши технические условия маркировки.

Основные данные для заказа

Тип	ESG 8/13.5/43.3 SAI AU	Версия	
Заказ №	1912130000	ESG, Маркировочные элементы для устройств x 13.5 mm, PA 66,	
GTIN (EAN)	4032248541164	Цветовой код: прозрачный, втычной	
Кол.	5 ST		
Тип	ESG 6.6/20 BHZ 5.00/04	Версия	
Заказ №	1082540000	ESG, Маркировочные элементы для устройств x 20 mm, PA 66,	
GTIN (EAN)	4032248845439	Цветовой код: белый, втычной	
Кол.	200 ST		