

## CC-M 10/30 2X2.5 AL SDR

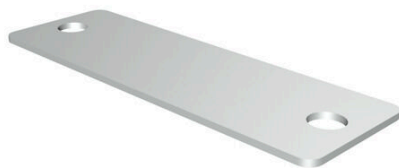
Weidmüller Interface GmbH &amp; Co. KG

Klingenbergstraße 26

D-32758 Detmold

Germany

www.weidmueller.com



Чтобы удовлетворить широкий спектр требований, предъявляемых к маркировке, MetalliCards могут изготавливаться из алюминия или нержавеющей стали. Хромированные алюминиевые шильдики являются недорогой альтернативой для различных областей применения, они, в частности, отличаются резким контрастом многоцветной печати. В химической и обрабатывающей промышленности, где предъявляются высокие требования к технологиям, можно чувствовать себя в безопасности при использовании MetalliCard из нержавеющей стали, обладающей выдающимися характеристиками сопротивления. Форматы покрывают потребности всего спектра системной идентификации. Будь то негабаритное оборудование или типовая табличка, они обеспечивают высокое качество процесса маркировки. Кроме того, MetalliCard предлагают оптимальные характеристики установки. Карты MetalliCard обеспечивают универсальное использование благодаря различным вариантам крепления: склеивание, клепка, с держателями шильдиков или рейками, либо в сочетании с кабельными стяжками из нержавеющей стали. Для заказной печати: Используя программное обеспечение M-Print PRO или M-Print PRO Online (работает без установки), подготовьте и отправьте нам файл, содержащий ваши технические условия маркировки.

## Основные данные для заказа

Версия	MetalliCard, Маркировочные элементы для устройств, 10 x 30 мм, серебряный
Заказ №	<a href="#">1505140000</a>
Тип	CC-M 10/30 2X2.5 AL SDR
GTIN (EAN)	4050118313482
Кол.	1 Штука

## CC-M 10/30 2X2.5 AL SDR

Weidmüller Interface GmbH & Co. KG  
Klingenbergstraße 26  
D-32758 Detmold  
Germany

www.weidmueller.com

## Technical data

## Сертификаты

ROHS	Соответствовать
------	-----------------

## Размеры и массы

Глубина	0.5 mm	Глубина (дюймов)	0.0197 inch
Высота	10 mm	Высота (в дюймах)	0.3937 inch
Ширина	30 mm	Ширина (в дюймах)	1.1811 inch
Масса нетто	0.42 g		

## Температуры

Температурный диапазон вставки	-55...130 °C
--------------------------------	--------------

## Экологическое соответствие изделия

Состояние соответствия RoHS	Соответствует без исключения
REACH SVHC	Нет SVHC выше 0,1 wt%

## Маркировочные элементы для устройств

Диаметр отверстия	2.50 mm
-------------------	---------

## Общие данные

Ширина	30 mm	
Температурный диапазон, макс..	130 °C	
Температурный диапазон, мин.	-55 °C	
Цветовой код	серебряный	
Основной материал	Анодированный алюминий	
Напечатанные символы	Требуется файл M-Print PRO	
Количество маркировочных элементов в упаковочной единице	Вид поставки	MetalliCard
Размер маркировочной области	10.2 x 22.5 mm	
совместимый принтер		
Количество маркировочных элементов 1 MetalliCard = Device markers на комбинацию		
Температурный диапазон вставки	-55...130 °C	

## Классификации

ETIM 8.0	EC001288	ETIM 9.0	EC001288
ETIM 10.0	EC001288	ECLASS 14.0	27-28-11-04
ECLASS 15.0	27-28-11-04		

**CC-M 10/30 2X2.5 AL SDR**

**Weidmüller Interface GmbH & Co. KG**  
Klingenbergstraße 26  
D-32758 Detmold  
Germany

**Drawings**

[www.weidmueller.com](http://www.weidmueller.com)

**Пример использования**

