

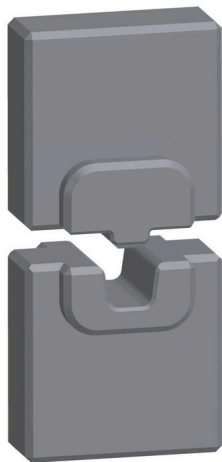
ES EPG 45 AEH 25**Weidmüller Interface GmbH & Co. KG**

Klingenbergstraße 26

D-32758 Detmold

Germany

www.weidmueller.com



Обжимные инструменты для кабельных наконечников, разъемов и кабельных наконечников со сменными вставками.

- Чрезвычайно быстрая обработка благодаря гидравлической поддержке
- Широкий диапазон обрабатываемых сечений до 300 мм²
- Быстродействующая обжимная головка с поворотом на 270°
- Автоматический контроль и ограничение давления с помощью датчика давления
- Электронное управление и контроль процесса обжима
- Сохранение всех циклов обжима и сообщений об ошибках во внутреннюю память
- Считывание всех циклов и сообщений об ошибках через USB
- Литий-ионный аккумулятор с индикатором состояния заряда: 18 В, 2 Ач

Основные данные для заказа

| | |
|------------|---|
| Версия | 25mm ² , Трапецеидальный обжим |
| Заказ № | 1501070000 |
| Тип | ES EPG 45 AEH 25 |
| GTIN (EAN) | 4050118309164 |
| Кол. | 1 Штука |

ES EPG 45 AEH 25

Weidmüller Interface GmbH & Co. KG
Klingenbergstraße 26
D-32758 Detmold
Germany

www.weidmueller.com

Technical data

Размеры и массы

| | |
|-------------|----------|
| Масса нетто | 160.16 g |
|-------------|----------|

Экологическое соответствие изделия

| | |
|-----------------------------|------------------------------|
| Состояние соответствия RoHS | Соответствует без исключения |
| REACH SVHC | Нет SVHC выше 0,1 wt% |

Обжимные вставки

| | | | |
|---------------|-------|------------------------------------|----|
| Ширина обжима | 19 mm | Сечение медного провода для обжима | 25 |
|---------------|-------|------------------------------------|----|

Описание контактов

| | | | |
|--|--------------------|---------------------------------------|---|
| Поперечное сечение провода, макс., AWG | 4 | Поперечное сечение провода, мин., AWG | 4 |
| Диапазон обжимаемых проводников, макс. | 25 mm ² | | |

Характеристики инструмента — обжим

| | | | |
|--------------------------------|----------------------|--|--------------------|
| Вид/профиль обжима | Трапецидальный обжим | | |
| Сечение кабельного наконечника | номин. | | 25 mm ² |

Классификации

| | | | |
|-------------|-------------|-------------|-------------|
| ETIM 8.0 | EC001282 | ETIM 9.0 | EC001282 |
| ETIM 10.0 | EC001282 | ECLASS 14.0 | 21-04-90-90 |
| ECLASS 15.0 | 21-04-90-90 | | |