

ES EPG 45 WM 120

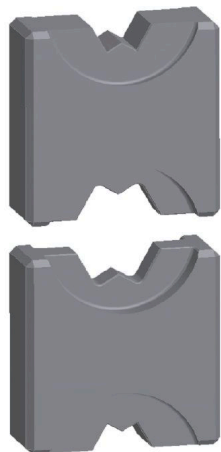
Weidmüller Interface GmbH & Co. KG

Klingenbergstraße 26

D-32758 Detmold

Germany

www.weidmueller.com



Обжимные инструменты для кабельных наконечников, разъемов и кабельных наконечников со сменными вставками.

- Чрезвычайно быстрая обработка благодаря гидравлической поддержке
- Широкий диапазон обрабатываемых сечений до 300 мм²
- Быстродействующая обжимная головка с поворотом на 270°
- Автоматический контроль и ограничение давления с помощью датчика давления
- Электронное управление и контроль процесса обжима
- Сохранение всех циклов обжима и сообщений об ошибках во внутреннюю память
- Считывание всех циклов и сообщений об ошибках через USB
- Литий-ионный аккумулятор с индикатором состояния заряда: 18 В, 2 Ач

Основные данные для заказа

| | |
|------------|-------------------------------|
| Версия | 120mm ² , WM-обжим |
| Заказ № | 1500900000 |
| Тип | ES EPG 45 WM 120 |
| GTIN (EAN) | 4050118309287 |
| Кол. | 1 Штука |

ES EPG 45 WM 120

Weidmüller Interface GmbH & Co. KG

Klingenbergstraße 26
D-32758 Detmold
Germany

www.weidmueller.com

Технические данные

Размеры и массы

| | | | |
|-------------|-------|-------------------|-------------|
| Глубина | 12 mm | Глубина (дюймов) | 0.4724 inch |
| Высота | 60 mm | Высота (в дюймах) | 2.3622 inch |
| Ширина | 30 mm | Ширина (в дюймах) | 1.1811 inch |
| Масса нетто | 135 g | | |

Экологическое соответствие изделия

| | |
|-----------------------------|------------------------------|
| Состояние соответствия RoHS | Соответствует без исключения |
| REACH SVHC | Нет SVHC выше 0,1 wt% |

Обжимные вставки

| | | | |
|--------------------|------|------------------------------------|-----|
| Ширина обжима | 5 mm | Сечение медного провода для обжима | 120 |
| Ширина обжима в мм | 5 | | |

Описание контактов

| | | | |
|--|---------------------|---------------------------------------|-----|
| Поперечное сечение провода, макс., AWG | 4/0 | Поперечное сечение провода, мин., AWG | 4/0 |
| Диапазон обжимаемых проводников, макс. | 120 mm ² | | |

Характеристики инструмента — обжим

| | |
|--------------------------------|----------------------------|
| Вид/профиль обжима | WM-обжим |
| Сечение кабельного наконечника | номин. 120 mm ² |

Классификации

| | | | |
|-------------|-------------|-------------|-------------|
| ETIM 8.0 | EC001282 | ETIM 9.0 | EC001282 |
| ETIM 10.0 | EC001282 | ECLASS 14.0 | 21-04-90-90 |
| ECLASS 15.0 | 21-04-90-90 | | |

ES EPG 45 WM 120

Weidmüller Interface GmbH & Co. KG

Klingenbergstraße 26
D-32758 Detmold
Germany

www.weidmueller.com

Аксессуары

Инструменты



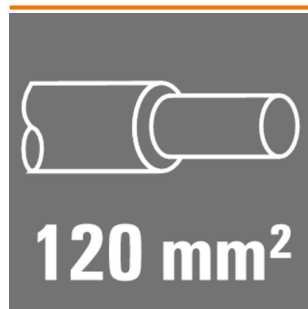
Обжимные инструменты для кабельных наконечников, разъемов и кабельных наконечников со сменными вставками.

- Чрезвычайно быстрая обработка благодаря гидравлической поддержке
- Широкий диапазон обрабатываемых сечений до 300 мм²
- Быстродействующая обжимная головка с поворотом на 270°
- Автоматический контроль и ограничение давления с помощью датчика давления
- Электронное управление и контроль процесса обжима
- Сохранение всех циклов обжима и сообщений об ошибках во внутреннюю память
- Считывание всех циклов и сообщений об ошибках через USB
- Литий-ионный аккумулятор с индикатором состояния заряда: 18 В, 2 Ач

Основные данные для заказа

| | | |
|------------|----------------------------|--|
| Тип | EPG 45 | Версия |
| Заказ № | 1500830000 | Инструмент для обжима, 6мм ² , 150мм ² , Шестигранный обжим, |
| GTIN (EAN) | 4050118309317 | WM-обжим, Обжим с гофрированием, Трапецидальный обжим, |
| Кол. | 1 ST | Овальный обжим |

120 mm²



Использование изолированных разъемов гарантирует постоянство качества электрических соединений в долгосрочном плане.

- Широкий диапазон изолированных и неизолированных кабельных наконечников и разъемов
- Трубочатые кабельные наконечники, соответствующие современным рыночным стандартам (Euroseries)
- Компрессионные кабельные наконечники по стандарту DIN 46235
- Кабельные наконечники из листового металла по стандарту DIN 46234
- Изолированные кольцевые кабельные наконечники по стандарту DIN 46237
- Изолированные штырьковые кабельные наконечники по стандарту DIN 46231

Основные данные для заказа

| | | |
|------------|----------------------------|---|
| Тип | KRN-M6/-120 S | Версия |
| Заказ № | 1494410000 | Кабельный наконечник, 120 mm ² , 120 mm ² - 120 mm ² |
| GTIN (EAN) | 4050118304060 | |
| Кол. | 10 ST | |
| Тип | KRN-M8/-120 S | Версия |
| Заказ № | 1494420000 | Кабельный наконечник, 120 mm ² , 120 mm ² - 120 mm ² |
| GTIN (EAN) | 4050118304077 | |
| Кол. | 10 ST | |

ES EPG 45 WM 120

Weidmüller Interface GmbH & Co. KG
Klingenbergstraße 26
D-32758 Detmold
Germany

www.weidmueller.com

Аксессуары

| | | |
|------------|----------------------------|---|
| Тип | KRN-M10/-120 S | Версия |
| Заказ № | 1494920000 | Кабельный наконечник, 120 mm ² , 120 mm ² - 120 mm ² |
| GTIN (EAN) | 4050118304626 | |
| Кол. | 10 ST | |
| Тип | KRN-M12/-120 S | Версия |
| Заказ № | 1494930000 | Кабельный наконечник, 120 mm ² , 120 mm ² - 120 mm ² |
| GTIN (EAN) | 4050118304602 | |
| Кол. | 10 ST | |
| Тип | KWN-M8/-120 90 | Версия |
| Заказ № | 1494680000 | Кабельный наконечник, 120 mm ² , 120 mm ² - 120 mm ² |
| GTIN (EAN) | 4050118304343 | |
| Кол. | 25 ST | |
| Тип | KWN-M10/-120 90 | Версия |
| Заказ № | 1494450000 | Кабельный наконечник, 120 mm ² , 120 mm ² - 120 mm ² |
| GTIN (EAN) | 4050118304084 | |
| Кол. | 25 ST | |
| Тип | KWN-M12/-120 90 | Версия |
| Заказ № | 1494470000 | Кабельный наконечник, 120 mm ² , 120 mm ² - 120 mm ² |
| GTIN (EAN) | 4050118304091 | |
| Кол. | 25 ST | |
| Тип | KWN-M16/-120 90 | Версия |
| Заказ № | 1494480000 | Кабельный наконечник, 120 mm ² , 120 mm ² - 120 mm ² |
| GTIN (EAN) | 4050118304312 | |
| Кол. | 25 ST | |
| Тип | KWN-M8/-120 45 | Версия |
| Заказ № | 1496390000 | Кабельный наконечник, 120 mm ² , 120 mm ² - 120 mm ² |
| GTIN (EAN) | 4050118305999 | |
| Кол. | 25 ST | |
| Тип | KWN-M10/-120 45 | Версия |
| Заказ № | 1496400000 | Кабельный наконечник, 120 mm ² , 120 mm ² - 120 mm ² |
| GTIN (EAN) | 4050118306224 | |
| Кол. | 25 ST | |
| Тип | KWN-M12/-120 45 | Версия |
| Заказ № | 1496410000 | Кабельный наконечник, 120 mm ² , 120 mm ² - 120 mm ² |
| GTIN (EAN) | 4050118306057 | |
| Кол. | 25 ST | |
| Тип | KWN-M16/-120 45 | Версия |
| Заказ № | 1496420000 | Кабельный наконечник, 120 mm ² , 120 mm ² - 120 mm ² |
| GTIN (EAN) | 4050118306118 | |
| Кол. | 25 ST | |
| Тип | KP-M8/-120 | Версия |
| Заказ № | 1498480000 | Кабельный наконечник, 120 mm ² |
| GTIN (EAN) | 4050118307900 | |
| Кол. | 50 ST | |
| Тип | KP-M10/-120 | Версия |
| Заказ № | 1498240000 | Кабельный наконечник, 120 mm ² |
| GTIN (EAN) | 4050118307368 | |
| Кол. | 50 ST | |
| Тип | KP-M12/-120 | Версия |
| Заказ № | 1498250000 | Кабельный наконечник, 120 mm ² |
| GTIN (EAN) | 4050118307627 | |
| Кол. | 50 ST | |

ES EPG 45 WM 120

Weidmüller Interface GmbH & Co. KG
Klingenbergstraße 26
D-32758 Detmold
Germany

www.weidmueller.com

Аксессуары

| | | |
|------------|----------------------------|---|
| Тип | KP-M14/-120 | Версия |
| Заказ № | 1498490000 | Кабельный наконечник, 120 mm ² |
| GTIN (EAN) | 4050118307771 | |
| Кол. | 50 ST | |
| Тип | KP-M16/-120 | Версия |
| Заказ № | 1498270000 | Кабельный наконечник, 120 mm ² |
| GTIN (EAN) | 4050118307580 | |
| Кол. | 50 ST | |
| Тип | KP-M20/-120 | Версия |
| Заказ № | 1498280000 | Кабельный наконечник, 120 mm ² |
| GTIN (EAN) | 4050118307702 | |
| Кол. | 50 ST | |
| Тип | KWPN-M10/-120 90 | Версия |
| Заказ № | 1497750000 | Кабельный наконечник, 120 mm ² |
| GTIN (EAN) | 4050118307061 | |
| Кол. | 25 ST | |
| Тип | KWPN-M12/-120 90 | Версия |
| Заказ № | 1497760000 | Кабельный наконечник, 120 mm ² |
| GTIN (EAN) | 4050118307184 | |
| Кол. | 25 ST | |
| Тип | KWPN-M16/120 90 | Версия |
| Заказ № | 1497770000 | Кабельный наконечник, 120 mm ² |
| GTIN (EAN) | 4050118307030 | |
| Кол. | 25 ST | |
| Тип | KWPN-M20/-120 90 | Версия |
| Заказ № | 1497780000 | Кабельный наконечник, 120 mm ² |
| GTIN (EAN) | 4050118307191 | |
| Кол. | 25 ST | |
| Тип | VPN/-120 | Версия |
| Заказ № | 1498690000 | Кабельный наконечник, 120 mm ² , 120 mm ² , Нет |
| GTIN (EAN) | 4050118307795 | |
| Кол. | 25 ST | |
| Тип | VPLN/-120 | Версия |
| Заказ № | 1492960000 | Кабельный наконечник, 120 mm ² , 120 mm ² , Нет |
| GTIN (EAN) | 4050118302936 | |
| Кол. | 50 ST | |
| Тип | KRN-M8/-120 | Версия |
| Заказ № | 1495790000 | Кабельный наконечник, 120 mm ² , 120 mm ² - 120 mm ² |
| GTIN (EAN) | 4050118305401 | |
| Кол. | 25 ST | |
| Тип | KRN-M10/-120 | Версия |
| Заказ № | 1495650000 | Кабельный наконечник, 120 mm ² , 120 mm ² - 120 mm ² |
| GTIN (EAN) | 4050118305289 | |
| Кол. | 25 ST | |
| Тип | KRN-M12/-120 | Версия |
| Заказ № | 1495670000 | Кабельный наконечник, 120 mm ² , 120 mm ² - 120 mm ² |
| GTIN (EAN) | 4050118305258 | |
| Кол. | 25 ST | |
| Тип | KRN-M14/-120 | Версия |
| Заказ № | 1495800000 | Кабельный наконечник, 120 mm ² , 120 mm ² - 120 mm ² |
| GTIN (EAN) | 4050118305616 | |
| Кол. | 25 ST | |

ES EPG 45 WM 120

Weidmüller Interface GmbH & Co. KG

Klingenbergstraße 26

D-32758 Detmold

Germany

www.weidmueller.com

Аксессуары

| | | |
|------------|----------------------------|---|
| Тип | KRN-M16/-120 | Версия |
| Заказ № | 1495680000 | Кабельный наконечник, 120 mm ² , 120 mm ² - 120 mm ² |
| GTIN (EAN) | 4050118305272 | |
| Кол. | 25 ST | |
| Тип | KRN-M20/-120 | Версия |
| Заказ № | 1495690000 | Кабельный наконечник, 120 mm ² , 120 mm ² - 120 mm ² |
| GTIN (EAN) | 4050118305524 | |
| Кол. | 25 ST | |