

SFX-M 17/60-5 AL

Weidmüller Interface GmbH & Co. KG

Klingenbergstraße 26

D-32758 Detmold

Germany

www.weidmueller.com



Чтобы удовлетворить широкий спектр требований, предъявляемых к маркировке, MetalliCards могут изготавливаться из алюминия или нержавеющей стали. Хромированные алюминиевые шильдики являются недорогой альтернативой для различных областей применения, они, в частности, отличаются резким контрастом многоцветной печати. В химической и обрабатывающей промышленности, где предъявляются высокие требования к технологиям, можно чувствовать себя в безопасности при использовании MetalliCard из нержавеющей стали, обладающей выдающимися характеристиками сопротивления. Форматы покрывают потребности всего спектра системной идентификации. Будь то негабаритное оборудование или типовая табличка, они обеспечивают высокое качество процесса маркировки. Кроме того, MetalliCard предлагают оптимальные характеристики установки. Карты MetalliCard обеспечивают универсальное использование благодаря различным вариантам крепления: склеивание, клепка, с держателями шильдиков или рейками, либо в сочетании с кабельными стяжками из нержавеющей стали. Специальная система пробивки отверстий в SFX-M позволяет использовать стальные кабельные стяжки. Для заказной печати: Используя программное обеспечение M-Print PRO или M-Print PRO Online (работает без установки), подготовьте и отправьте нам файл, содержащий ваши технические условия маркировки.

Основные данные для заказа

Версия	MetalliCard, Маркировка проводов и кабелей, 7 - 40 mm, 60 x 17 mm, серебряный
Заказ №	1500250000
Тип	SFX-M 17/60-5 AL
GTIN (EAN)	4050118308778
Кол.	50 Штука

SFX-M 17/60-5 AL

Weidmüller Interface GmbH & Co. KG
Klingenbergstraße 26
D-32758 Detmold
Germany

www.weidmueller.com

Technical data

Сертификаты

ROHS	Соответствовать
------	-----------------

Размеры и массы

Глубина	0.8 mm	Глубина (дюймов)	0.0315 inch
Высота	60 mm	Высота (в дюймах)	2.3622 inch
Ширина	17 mm	Ширина (в дюймах)	0.6693 inch
Масса нетто	1.3 g		

Температуры

Температурный диапазон вставки	-55...130 °C
--------------------------------	--------------

Экологическое соответствие изделия

Состояние соответствия RoHS	Соответствует без исключения
REACH SVHC	Нет SVHC выше 0,1 wt%

Маркировочные элементы для проводов и кабелей

Поперечное сечение соединительного провода, макс.	500 mm ²	Поперечное сечение соединительного провода, мин.	16 mm ²
Наружный диаметр провода, макс.	40 mm	Наружный диаметр провода, мин.	7 mm
Проход кабельной стяжки	Плоская	Наружный диаметр провода	7 - 40 mm
Подходящая кабельная стяжка	Пластик	Сечение соединительного провода	16 - 500 mm ²

Общие данные

Количество на лист	50	
Вид печати	Чистый	
Исполнение	без содержания галогенов	
Ширина	17 mm	
Температурный диапазон, макс..	130 °C	
Температурный диапазон, мин.	-55 °C	
Цветовой код	серебряный	
Основной материал	Анодированный алюминий	
Напечатанные символы	без	
Количество маркировочных элементов в упаковочной единице	Вид поставки	MetalliCard
Размер маркировочной области	17.2 x 40 mm	
Рекомендованные отрасли промышленности	Технологические линии, Энергетика	
совместимый принтер		
Количество маркировочных элементов на комбинацию	1 MetalliCard = Conductor and cable markers	
Температурный диапазон вставки	-55...130 °C	

Классификации

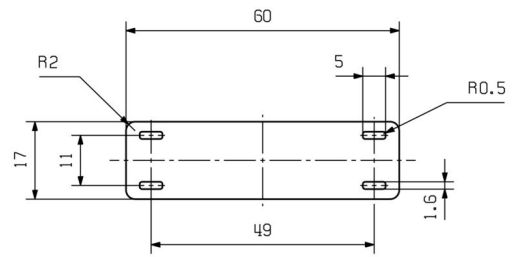
ETIM 8.0	EC001530	ETIM 9.0	EC001530
ETIM 10.0	EC001530	ECLASS 14.0	27-28-11-02
ECLASS 15.0	27-28-11-02		

SFX-M 17/60-5 AL

Weidmüller Interface GmbH & Co. KG
Klingenbergstraße 26
D-32758 Detmold
Germany

Drawings

www.weidmueller.com



SFX-M 17/60-5 AL

Weidmüller Interface GmbH & Co. KG
 Klingenbergstraße 26
 D-32758 Detmold
 Germany

www.weidmueller.com

Accessories

Inlay



Чтобы удовлетворить широкий спектр требований, предъявляемых к маркировке, MetalliCards могут изготавливаться из алюминия или нержавеющей стали. Хромированные алюминиевые шильдики являются недорогой альтернативой для различных областей применения, они, в частности, отличаются резким контрастом многоцветной печати. В химической и обрабатывающей промышленности, где предъявляются высокие требования к технологиям, можно чувствовать себя в безопасности при использовании MetalliCard из нержавеющей стали, обладающей выдающимися характеристиками сопротивления. Форматы покрывают потребности всего спектра системной идентификации. Будь то негабаритное оборудование или типовая табличка, они обеспечивают высокое качество процесса маркировки. Кроме того, MetalliCard предлагают оптимальные характеристики установки. Карты MetalliCard обеспечивают универсальное использование благодаря различным вариантам крепления: склеивание, клепка, с держателями шильдиков или рейками, либо в сочетании с кабельными стяжками из нержавеющей стали. Специальная система пробивки отверстий в SFX-M позволяет использовать стальные кабельные стяжки. Для заказной печати: Используя программное обеспечение M-Print PRO или M-Print PRO Online (работает без установки), подготовьте и отправьте нам файл, содержащий ваши технические условия маркировки.

Основные данные для заказа

Тип	INLAY SFX-M 17/60	Версия
Заказ №	1500330000	
GTIN (EAN)	4050118308952	
Кол.	1 ST	

Дополнительные продукты



Основные данные для заказа

Тип	PRIMER CC-M	Версия
Заказ №	2068020000	
GTIN (EAN)	4050118416534	
Кол.	100 ST	