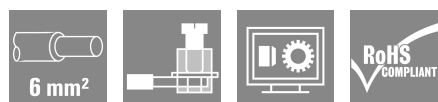
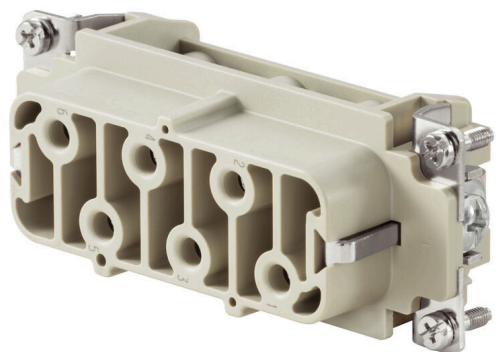


HDC HSB 6 FS 7 - 12



Серия HSB позволяет подводить 35 А на контакт одно-
временно. Сборка с винтовыми соединениями для без-
опасного и надежного подключения.

Подключение проводов выполняется с помощью винто-
вых соединений. Все элементы винтовых соединений
оснащены защитной проволокой. соединение

Основные данные для заказа

Версия	HDC - вставка, Гнездо, 400 V, 35 A, Количество полюсов: 6, Винтовое соединение, Типоразмер установки: 6
Заказ №	1499000000
Тип	HDC HSB 6 FS 7 - 12
GTIN (EAN)	4008 190006082
Кол.	1 Штука

Технические данные

Сертификаты

Допуски к эксплуатации



ROHS	Соответствовать
UL File Number Search	Сайт UL
Сертификат № (cURus)	E92202

Размеры и массы

Глубина	84.5 mm	Глубина (дюймов)	3.3268 inch
Высота	35.6 mm	Высота (в дюймах)	1.4016 inch
Ширина	34 mm	Ширина (в дюймах)	1.3386 inch
Масса нетто	76.56 g		

Температуры

Предельная температура	-40 °C ... 125 °C
------------------------	-------------------

Экологическое соответствие изделия

Состояние соответствия RoHS	Соответствует с исключением
Исключение из RoHS (если применимо/известно)	6c
REACH SVHC	Lead 7439-92-1, Potassium perfluorobutane sulfonate 29420-49-3
SCIP	e98b2b24-ba23-41bf-8d19-0dda3647412f

Химическая стойкость	Вещество	Ацетон
	Химическая устойчивость	Стойкость
	Вещество	Аммиак, водный
	Химическая устойчивость	Условная стойкость
	Вещество	Очищенная нефть
	Химическая устойчивость	Стойкость
	Вещество	Бензол
	Химическая устойчивость	Стойкость
	Вещество	Масло для дизельных двигателей
	Химическая устойчивость	Условная стойкость
	Вещество	Уксусная кислота, концентрированная
	Химическая устойчивость	Стойкость
	Вещество	Гидроксид калия
	Химическая устойчивость	Условная стойкость
	Вещество	Метанол
	Химическая устойчивость	Условная стойкость
	Вещество	Моторное масло
	Химическая устойчивость	Условная стойкость
	Вещество	Щёлк, разбавленный
	Химическая устойчивость	Стойкость
Вещество	Гидрохлорфторуглероды	
Химическая устойчивость	Условная стойкость	
Вещество	Использование вне помещений	
Химическая устойчивость	Условная стойкость	

Габаритные размеры

Ширина	34 mm	Длина цоколя	84.5 mm
Высота розетки	35.6 mm		

HDC HSB 6 FS 7 - 12

Weidmüller Interface GmbH & Co. KG

Klingenbergstraße 26
D-32758 Detmold
Germany

www.weidmueller.com

Технические данные

Общие данные

Количество полюсов	6	
Циклы коммутации Ag	≥ 500	
Циклы коммутации Au	≥ 500	
Вид соединения	Винтовое соединение	
Типоразмер установки	6	
Класс пожаростойкости UL 94	V-0	
Объемное сопротивление	≤ 2 mΩ	
Цветовой код	бежевый	
Сопротивление изоляции	1010 Ω	
Изоляционный материал	Поликарбонат (PC), армированный стекловолокном (включен в реестр UL и сертифицирован для применения на железной дороге)	
Группа изоляционного материала	IIIa	
Поперечное сечение соединяемого провода	6 mm ²	
Момент затяжки, макс., соединение PE	2.5 Nm	
Поверхность	Серебро пассивированное	
Момент затяжки, макс., главный контакт	1.5 Nm	
Тип	Гнездо	
Степень загрязнения	3	
Момент затяжки, мин., соединение PE	2 Nm	
Основной материал	Сплав медный	
Момент затяжки, мин., главный контакт	1.2 Nm	
Серия	HSB	
Расчетное напряжение (DIN EN 61984)	400 V	
Расчетное напряжение по UL/CSA	600 В пост./перем. тока	
Номинальное импульсное выдерживаемое напряжение (DIN EN 61984)	6 kV	
Расчетный ток (DIN EN 61984)	35 A	
Номинальный ток (UR)	Поперечное сечение подключения проводника AWG	AWG 10
	Номинальный ток	35 A
	Поперечное сечение подключения проводника AWG	AWG 12
	Номинальный ток	8 A
	Поперечное сечение подключения проводника AWG	AWG 14
	Номинальный ток	8 A
	Поперечное сечение подключения проводника AWG	AWG 16
	Номинальный ток	8 A
	Поперечное сечение подключения проводника AWG	AWG 18
	Номинальный ток	8 A
	Поперечное сечение подключения проводника AWG	AWG 20
	Номинальный ток	8 A
Номинальный ток (cUR)	Поперечное сечение подключения проводника AWG	AWG 10
	Номинальный ток	8 A
	Поперечное сечение подключения проводника AWG	AWG 12
	Номинальный ток	8 A
	Поперечное сечение подключения проводника AWG	AWG 14
	Номинальный ток	8 A

HDC HSB 6 FS 7 - 12

Weidmüller Interface GmbH & Co. KG

Klingenbergstraße 26
D-32758 Detmold
Germany

www.weidmueller.com

Технические данные

Поперечное сечение подключения проводника AWG	AWG 16
Номинальный ток	8 A
Поперечное сечение подключения проводника AWG	AWG 18
Номинальный ток	8 A
Поперечное сечение подключения проводника AWG	AWG 20
Номинальный ток	8 A
Не содержит галогенов	true
Низкий уровень дымности по стандарту DIN EN 45545-2	Да
BG	6

Данные соединения PE

Вид соединения защитного провода PE	Винтовое соединение	Размер лезвия, шлиц (соединение PE)	1 x 5,5
Длина снятия изоляции	Соединение PE 10 mm	Момент затяжки, макс., соединение PE	2.5 Nm
Момент затяжки, мин., соединение PE	2 Nm	Крепежный винт	M 5
Расчетное сечение	6 mm ²	Сечение подключаемого провода, AWG (PE), мин.	AWG 20
Сечение подключаемого провода, AWG (PE), макс.	AWG 10		

Исполнение

Размер лезвия, шлиц (винтовое соединение)	SD 0,8 x 4,0	Поперечное сечение подключаемого провода AWG, макс.	AWG 10
Длина снятия изоляции	11 mm	Вид соединения	Винтовое соединение
Измерительное соединение		Объемное сопротивление	≤2 mΩ
Типоразмер установки	6	Размер лезвия	Размер PZ1
Зажимной винт	M 4	Сечение подключаемого проводника, однопроволочного, макс.	6 mm ²
Поперечное сечение подключаемого провода AWG, мин.	AWG 20	Сечение соединения проводов, тонкий скрученный с кабельными наконечниками DIN 46228/4, макс.	6 mm ²
Сечение подключаемого провода, одножильного, мин.	0.5 mm ²	Сечение подключаемого проводника, тонкопроволочного, макс.	6 mm ²
Сечение соединения проводов, тонкий скрученный с кабельными наконечниками DIN 46228/4, мин.	0.5 mm ²	Поперечное сечение соединительного провода, макс.	6 mm ²
Сечение подсоединяемого провода, тонкий скрученный, мин.	0.5 mm ²	Поверхность	Серебро пассивированное
Поперечное сечение соединительного провода, мин.	0.5 mm ²	Основной материал	Сплав медный
Момент затяжки, макс., главный контакт	1.5 Nm	BG	6
Момент затяжки, мин., главный контакт	1.2 Nm		

Классификации

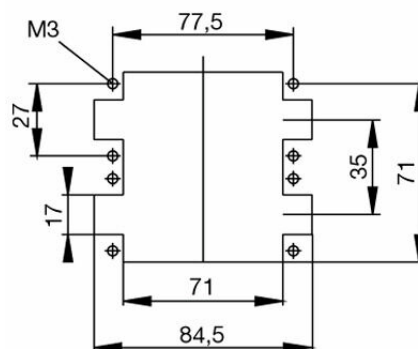
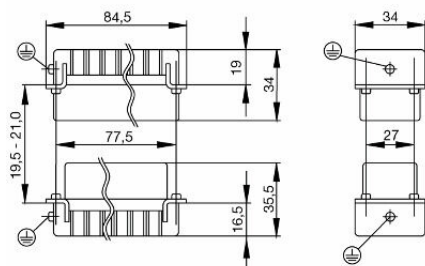
ETIM 8.0	EC000438	ETIM 9.0	EC000438
ETIM 10.0	EC000438	ECLASS 14.0	27-44-02-05
ECLASS 15.0	27-44-02-05		

HDC HSB 6 FS 7 - 12

Weidmüller Interface GmbH & Co. KG
Klingenbergstraße 26
D-32758 Detmold
Germany

www.weidmueller.com

Изображения



HDC HSB 6 FS 7 - 12

Weidmüller Interface GmbH & Co. KG

Klingenbergstraße 26

D-32758 Detmold

Germany

www.weidmueller.com

Аксессуары

Отвертка для винтов со шлицем



Отвертка для винтов со шлицем, изолированная согласно VDE, SDI DIN 7437, ISO 2380/2, выходной присоединительный размер согласно DIN 5264, ISO 2380/1, рукоятка SoftFinish

Основные данные для заказа

Тип	SDIS 0.6X3.5X100	Версия
Заказ №	9008390000	Отвертка, Отвертка
GTIN (EAN)	4032248056354	
Кол.	1 ST	
Тип	SDS 0.6X3.5X100	Версия
Заказ №	9008330000	Отвертка, Отвертка
GTIN (EAN)	4032248056286	
Кол.	1 ST	
Тип	SDIS 0.8X4.0X100	Версия
Заказ №	9008400000	Отвертка, Отвертка
GTIN (EAN)	4032248056361	
Кол.	1 ST	
Тип	SDS 0.8X4.5X125	Версия
Заказ №	9009020000	Отвертка, Отвертка
GTIN (EAN)	4032248266883	
Кол.	1 ST	

Отвертка для винтов с крестообразным шлицем, тип Pozidrive



Отвертка для крестообразного шлица типа Pozidrive, SDIK PZ DIN 7438, ISO 8764/2-PZ, выходной присоединительный размер согласно ISO 8764-PZ, острие из хромистой стали - Chrom Top, рукоятка SoftFinish

Основные данные для заказа

Тип	SDIK PZ 1	Версия
Заказ №	9008900000	Отвертка, Отвертка
GTIN (EAN)	4032248266685	
Кол.	1 ST	

HDC HSB 6 FS 7 - 12

Weidmüller Interface GmbH & Co. KG

Klingenbergstraße 26

D-32758 Detmold

Germany

www.weidmueller.com

Аксессуары

Отвертка для винтов с крестообразным шлицем, тип Pozidriv



Отвертка для крестообразного шлица типа Pozidrive, SDK PZ DIN 5262, ISO 8764/2-PZ, выходной присоединительный размер согласно ISO 8764-PZ, острое из хромистой стали - Chrom Top, рукоятка SoftFinish

Основные данные для заказа

Тип	SDK PZ1	Версия
Заказ №	9008530000	Отвертка, Отвертка
GTIN (EAN)	4032248056521	
Кол.	1 ST	

Отвертка для винтов со шлицем



Отвертка для винтов со шлицем, изолированная согласно VDE, SDI DIN 7437, ISO 2380/2, выходной присоединительный размер согласно DIN 5264, ISO 2380/1, рукоятка SoftFinish

Основные данные для заказа

Тип	SDIS 1.0X5.5X125	Версия
Заказ №	9008410000	Отвертка, Отвертка
GTIN (EAN)	4032248056378	
Кол.	1 ST	

Тип	SDS 1.0X5.5X150	Версия
Заказ №	9008350000	Отвертка, Отвертка
GTIN (EAN)	4032248056316	
Кол.	1 ST	

Отвертка для винтов с крестообразным шлицем, тип Pozidrive



Отвертка для крестообразного шлица типа Pozidrive, SDIK PZ DIN 7438, ISO 8764/2-PZ, выходной присоединительный размер согласно ISO 8764-PZ, острое из хромистой стали - Chrom Top, рукоятка SoftFinish

HDC HSB 6 FS 7 - 12

Weidmüller Interface GmbH & Co. KG
Klingenbergstraße 26
D-32758 Detmold
Germany

www.weidmueller.com

Аксессуары

Основные данные для заказа

Тип	SDIK PZ2	Версия
Заказ №	9008890000	Отвертка, Отвертка
GTIN (EAN)	4032248266661	
Кол.	1 ST	

Отвертка для винтов с крестообразным шлицем, тип Pozidriv



Отвертка для крестообразного шлица типа Pozidrive, SDK PZ DIN 5262, ISO 8764/2-PZ, выходной присоединительный размер согласно ISO 8764-PZ, острие из хромистой стали - Chrom Top, рукоятка SoftFinish

Основные данные для заказа

Тип	SDK PZ2	Версия
Заказ №	9008540000	Отвертка, Отвертка
GTIN (EAN)	4032248056538	
Кол.	1 ST	

DSTV



К нашим вставкам мы предлагаем различные аксессуары. Сюда относятся, например, кодировки для вставок.

Основные данные для заказа

Тип	DSTV COBU5	Версия
Заказ №	1471500000	Промышленный разъем, Аксессуар, Элемент кодировки
GTIN (EAN)	4008190178543	
Кол.	100 ST	
Тип	DSTV COST4	Версия
Заказ №	1471300000	Промышленный разъем, Аксессуар, Система кодирования
GTIN (EAN)	4008190017354	
Кол.	100 ST	