

KQN-M6/-1

Weidmüller Interface GmbH & Co. KG

Klingenbergstraße 26

D-32758 Detmold

Germany

www.weidmueller.com



Использование изолированных разъемов гарантирует постоянство качества электрических соединений в долгосрочном плане.

- Широкий диапазон изолированных и неизолированных кабельных наконечников и разъемов
- Трубочатые кабельные наконечники, соответствующие современным рыночным стандартам (Euroseries)
- Компрессионные кабельные наконечники по стандарту DIN 46235
- Кабельные наконечники из листового металла по стандарту DIN 46234
- Изолированные кольцевые кабельные наконечники по стандарту DIN 46237
- Изолированные штырьковые кабельные наконечники по стандарту DIN 46231

Основные данные для заказа

Версия	Кабельный наконечник, 1 mm ² , 0.5 mm ² - 1 mm ²
Заказ №	1493800000
Тип	KQN-M6/-1
GTIN (EAN)	4050118303735
Кол.	100 Штука

KQN-M6/-1

Weidmüller Interface GmbH & Co. KG

Klingenbergstraße 26

D-32758 Detmold

Germany

www.weidmueller.com

Технические данные

Сертификаты

ROHS	Соответствовать
------	-----------------

Размеры и массы

Масса нетто	0.68 g
-------------	--------

Экологическое соответствие изделия

Состояние соответствия RoHS	Соответствует без исключения
-----------------------------	------------------------------

REACH SVHC	Нет SVHC выше 0,1 wt%
------------	-----------------------

Соединители

<table border="1"> <tr> <td>Поперечное сечение соединительного провода, макс.</td> <td>1 mm²</td> </tr> <tr> <td>Поперечное сечение соединяемого провода</td> <td>1 mm²</td> </tr> <tr> <td>Отверстие</td> <td>M 6</td> </tr> <tr> <td>Наружный диаметр вала (d3)</td> <td>10 mm</td> </tr> <tr> <td>Длина соединения (l)</td> <td>13 mm</td> </tr> </table>	Поперечное сечение соединительного провода, макс.	1 mm ²	Поперечное сечение соединяемого провода	1 mm ²	Отверстие	M 6	Наружный диаметр вала (d3)	10 mm	Длина соединения (l)	13 mm	<table border="1"> <tr> <td>Поперечное сечение соединительного провода, мин.</td> <td>0.5 mm²</td> </tr> <tr> <td>Изоляция</td> <td>не имеется</td> </tr> <tr> <td>Внутренний диаметр вала (d1)</td> <td>1.6 mm</td> </tr> <tr> <td>Длина вала (a)</td> <td>5 mm</td> </tr> <tr> <td>Внутренний диаметр фланца (d2)</td> <td>6.5 mm</td> </tr> </table>	Поперечное сечение соединительного провода, мин.	0.5 mm ²	Изоляция	не имеется	Внутренний диаметр вала (d1)	1.6 mm	Длина вала (a)	5 mm	Внутренний диаметр фланца (d2)	6.5 mm
Поперечное сечение соединительного провода, макс.	1 mm ²																				
Поперечное сечение соединяемого провода	1 mm ²																				
Отверстие	M 6																				
Наружный диаметр вала (d3)	10 mm																				
Длина соединения (l)	13 mm																				
Поперечное сечение соединительного провода, мин.	0.5 mm ²																				
Изоляция	не имеется																				
Внутренний диаметр вала (d1)	1.6 mm																				
Длина вала (a)	5 mm																				
Внутренний диаметр фланца (d2)	6.5 mm																				

Классификации

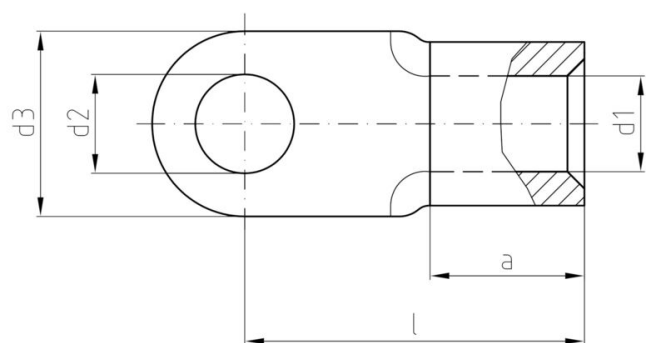
ETIM 8.0	EC001059	ETIM 9.0	EC001059
ETIM 10.0	EC001059	ECLASS 14.0	27-40-02-12
ECLASS 15.0	27-40-02-12		

KQN-M6/-1

Weidmüller Interface GmbH & Co. KG
Klingenbergstraße 26
D-32758 Detmold
Germany

www.weidmueller.com

Изображения



KQN-M6/-1

Weidmüller Interface GmbH & Co. KG

Klingenbergstraße 26

D-32758 Detmold

Germany

www.weidmueller.com

Аксессуары

Crimping tools



Инструменты для обжима неизолированных соединителей

Литые кабельные наконечники, трубчатые и вилочные кабельные наконечники, параллельные и последовательные соединители

- Принудительная блокировка гарантирует качественный обжим
- Возможность разблокировки в случае ошибки при работе

Основные данные для заказа

Тип	HTN 21	Версия	
Заказ №	9014610000	Инструмент для обжима, Обжимной инструмент для контактов,	
GTIN (EAN)	4008190152734	0.5mm ² , 6mm ² , Обжим с гофрированием	
Кол.	1 ST		