

FP DUO LED DC HQ8

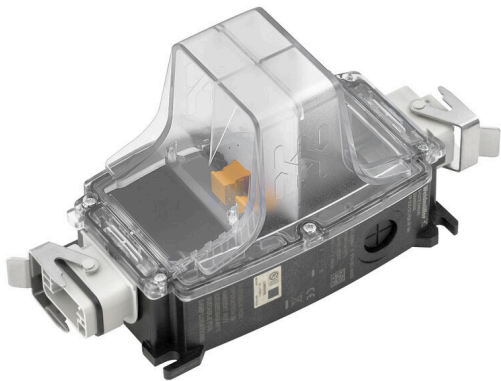
Weidmüller Interface GmbH & Co. KG

Klingenbergstraße 26

D-32758 Detmold

Germany

www.weidmueller.com



Энергосберегающий аварийный светильник с длительным сроком службы

- разработано и предназначено для использования в соответствии с DIN EN 60598-2-22
- Светодиодная лампа для тяжелых условий окружающей среды (удары и вибрация, широкий диапазон температур)
- Повышенная эффективность использования электроэнергии и более длительный срок службы по сравнению с флуоресцентными лампами
- Можно использовать по всему миру в силу возможности использования для питания различных значений напряжения (20–60 В пост. тока)
- Высокий класс пожаробезопасности V0
- Направление луча в одну сторону
- Мощность 5 Вт Версии
- Возможность подключения с HDC-разъемом и круглым коннектором
- Предварительно собранные — 2,5 мм²

Основные данные для заказа

Заказ №	1488480000
Тип	FP DUO LED DC HQ8
GTIN (EAN)	4050118298567

FP DUO LED DC HQ8

Weidmüller Interface GmbH & Co. KG
 Klingenbergstraße 26
 D-32758 Detmold
 Germany

www.weidmueller.com

Технические данные

Сертификаты

Допуски к эксплуатации



ROHS Соответствовать

UL File Number Search [Сайт UL](#)

Сертификат № (cULus) E345151

Размеры и массы

Высота	128 mm	Высота (в дюймах)	5.0394 inch
Ширина	104 mm	Ширина (в дюймах)	4.0945 inch
Длина	271 mm	Длина (в дюймах)	10.6693 inch
Масса нетто	662 g		

Температуры

Температура хранения	-40 °C...85 °C	Рабочая температура	-40 °C...70 °C
Влажность	92 % @ 25 °C		

Экологическое соответствие изделия

Состояние соответствия RoHS	Соответствует с исключением
Исключение из RoHS (если применимо/известно)	6c, 7a, 7cl
REACH SVHC	Lead 7439-92-1, Potassium perfluorobutane sulfonate 29420-49-3, 6,6'-di-tert-butyl-2,2'-methylenedi-p-cresol 119-47-1
SCIP	1058cf56-abda-4cb6-a963-1c7ea664989f

Расчетные данные согласно IEC 60598-1

Мощность удержания	5 W	Напряжение	21,6...144 В пост. тока / с защитой от обратной полярности
Диапазон входного напряжения пост. тока	24...120 V DC		

Общие данные

Силикон	Нет	Вид соединения	Вставной разъем с фиксированным количеством полюсов, HQ 8
Класс пожаростойкости UL 94	V-0	Галогены	Нет
Вид защиты	IP54	Категория перенапряжения	II
Степень загрязнения	2	Напряжение развязки	< 500 В (корпус/PE)
Положение установки, указание по монтажу	произвольно	Класс защиты	II
Амплитуда, отклонение	1.5 mm (2-9 Hz)	Вибростойкость EN 60721-3-3	Класс 3М3 синусоидальный, стационарный
Ударопрочность EN 60721-3-3	Класс 3М3, переносное	Сечение соединителя, макс.	2,5 mm ²
Сечение соединителя, мин.	0.5 mm ²	Высота	≤ 3000 m
Защита от короткого замыкания	Да, внутри	Цвет света (CCT)	Cool White, 6000K, 6000K
Амплитуда ускорения	5 m/s ² (@ 9-200 Hz)	Срок службы светодиода	> 50.000 h

FP DUO LED DC HQ8

Weidmüller Interface GmbH & Co. KG

Klingenbergstraße 26

D-32758 Detmold

Germany

www.weidmueller.com

Технические данные

Ток на освещение (всего в обоих направлениях)	496 lm	Форма светодиодного модуля	Другой
Класс эффективности (в соответствии с Директивой ЕС № 874/2012)	E	Пиковое ускорение, тип L	70 m/s ²

Классификации

ETIM 8.0	EC001959	ETIM 9.0	EC001959
ETIM 10.0	EC001959	ECLASS 14.0	27-11-06-40
ECLASS 15.0	27-11-06-40		