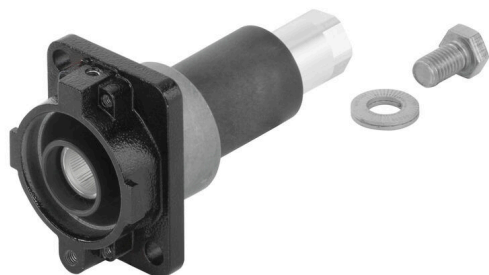


HDC HP550 ABGH BG



Защитный корпус изготовлен из стойкого к морской воде алюминия методом литья под давлением. Высокие стандарты водо- и пылезащиты, а также чрезвычайно высокая ударостойкость являются отличительными признаками корпусов данной серии. Современное двухэтапное покрытие поверхности обеспечивает многолетнюю надежность. Все винты, обжимные контакты и другие наружные детали принадлежностей изготовлены из коррозионно-стойкой нержавеющей стали.

Основные данные для заказа

Версия	HDC - корпус, 1500 V, Винтовое соединение, Типоразмер установки: 550
Заказ №	1475700000
Тип	HDC HP550 ABGH BG
GTIN (EAN)	4050118282313
Кол.	1 Штука

HDC HP550 ABGH BG

Weidmüller Interface GmbH & Co. KG
Klingenbergstraße 26
D-32758 Detmold
Germany

www.weidmueller.com

Технические данные

Сертификаты

ROHS Соответствовать

Размеры и массы

Глубина	80 mm	Глубина (дюймов)	3.1496 inch
Высота	152 mm	Высота (в дюймах)	5.9842 inch
Ширина	60 mm	Ширина (в дюймах)	2.3622 inch
Масса нетто	725.26 g		

Температуры

Предельная температура -40 °C ... 120 °C

Экологическое соответствие изделия

Состояние соответствия RoHS	Соответствует с исключением
Исключение из RoHS (если применимо/известно)	6c
REACH SVHC	Lead 7439-92-1
SCIP	d447edfa-0214-4f34-b5ba-82eae491b46a

Габаритные размеры

Ширина 60 mm

Общие данные

Вид соединения	Винтовое соединение	Исполнение корпуса	Корпус для настенного монтажа
Типоразмер установки	550	Класс пожаростойкости UL 94	V-0
Цветовой код	черный (аналогично RAL 9005)	Основной материал корпуса	Алюминиевое литье под давлением
Поверхность	Порошковое покрытие	Серия	HighPower
Расчетное напряжение (DIN EN 61984)	1500 V	Не содержит галогенов	false
Корпуса ЭМС	Да	BG	550
Вид защиты	IP68, во вставленном состоянии		

Общие данные

Вид соединения	Винтовое соединение	Цветовой код	черный (аналогично RAL 9005)
Поверхность	Порошковое покрытие	Материал корпуса	Алюминий, литье под давлением
Серия	HighPower	Материал прокладки	Силиконовый каучук
Материал контакта	Сплав медный		

Важное примечание

Сведения об изделии В зависимости от предполагаемой эксплуатации значения внутренне генерируемого напряжения могут наложиться на рабочее напряжение и содержать соответствующие пики. Необходимо обеспечить, чтобы эти пиковые значения напряжения не превышали номинальное напряжение. Для сфер применения, не предусмотренных в этой спецификации, обращайтесь к нам.

HDC HP550 ABGH BG

Weidmüller Interface GmbH & Co. KG

Klingenbergstraße 26

D-32758 Detmold

Germany

www.weidmueller.com

Технические данные

Классификации

ETIM 8.0	EC000437	ETIM 9.0	EC000437
ETIM 10.0	EC000437	ECLASS 14.0	27-44-02-02
ECLASS 15.0	27-44-02-02		

HDC HP550 ABGH BG

Weidmüller Interface GmbH & Co. KG

Klingenbergstraße 26
D-32758 Detmold
Germany

www.weidmueller.com

Аксессуары

Корпуса



Защитный корпус изготовлен из стойкого к морской воде алюминия методом литья под давлением. Высокие стандарты водо- и пылезащиты, а также чрезвычайно высокая ударостойкость являются отличительными признаками корпусов данной серии. Современное двухэтапное покрытие поверхности обеспечивает многолетнюю надежность. Все винты, обжимные контакты и другие наружные детали принадлежностей изготовлены из коррозионностойкой нержавеющей стали.

Основные данные для заказа

Тип	HDC HP ABGH COVER	Версия
Заказ №	1473470000	HDC - корпус, Крышка
GTIN (EAN)	4050118279917	
Кол.	1 ST	