

CC-M 15/60 2X3 ST SDR

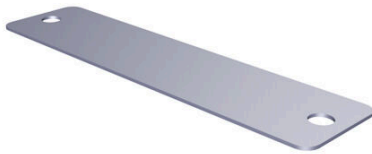
Weidmüller Interface GmbH & Co. KG

Klingenbergstraße 26

D-32758 Detmold

Germany

www.weidmueller.com



Чтобы удовлетворить широкий спектр требований, предъявляемых к маркировке, MetalliCards могут изготавливаться из алюминия или нержавеющей стали. Хромированные алюминиевые шильдики являются недорогой альтернативой для различных областей применения, они, в частности, отличаются резким контрастом многоцветной печати. В химической и обрабатывающей промышленности, где предъявляются высокие требования к технологиям, можно чувствовать себя в безопасности при использовании MetalliCard из нержавеющей стали, обладающей выдающимися характеристиками сопротивления. Форматы покрывают потребности всего спектра системной идентификации. Будь то негабаритное оборудование или типовая табличка, они обеспечивают высокое качество процесса маркировки. Кроме того, MetalliCard предлагают оптимальные характеристики установки. Карты MetalliCard обеспечивают универсальное использование благодаря различным вариантам крепления: склеивание, клепка, с держателями шильдиков или рейками, либо в сочетании с кабельными стяжками из нержавеющей стали. Для заказной печати: Используя программное обеспечение M-Print PRO или M-Print PRO Online (работает без установки), подготовьте и отправьте нам файл, содержащий ваши технические условия маркировки.

Основные данные для заказа

Версия	MetalliCard, Маркировочные элементы для устройств, 15 x 60 mm, серебряный
Заказ №	1474270000
Тип	CC-M 15/60 2X3 ST SDR
GTIN (EAN)	4050118290738
Кол.	1 Штука

CC-M 15/60 2X3 ST SDR

Weidmüller Interface GmbH & Co. KG
Klingenbergstraße 26
D-32758 Detmold
Germany

www.weidmueller.com

Технические данные

Сертификаты

ROHS Соответствовать

Размеры и массы

Глубина	0.5 mm	Глубина (дюймов)	0.0197 inch
Высота	15 mm	Высота (в дюймах)	0.5906 inch
Ширина	60 mm	Ширина (в дюймах)	2.3622 inch
Масса нетто	3.3 g		

Температуры

Температурный диапазон вставки -55...130 °C

Экологическое соответствие изделия

Состояние соответствия RoHS Соответствует без исключения
REACH SVHC Нет SVHC выше 0,1 wt%

Маркировочные элементы для устройств

Диаметр отверстия 3.30 mm

Общие данные

Исполнение	втычной, с монтажным отверстием 3,5 мм		
Ширина	60 mm		
Температурный диапазон, макс..	130 °C		
Температурный диапазон, мин.	-55 °C		
Цветовой код	серебряный		
Основной материал	Нержавеющая сталь 1.4301		
Напечатанные символы	Требуется файл M-Print PRO		
Количество маркировочных элементов в упаковочной единице	Вид поставки	MetalliCard	
Размер маркировочной области совместимый принтер	15.2 x 57.2 mm		
Количество маркировочных элементов 1 MetalliCard = Device markers на комбинацию			
Температурный диапазон вставки	-55...130 °C		

Классификации

ETIM 8.0	EC001288	ETIM 9.0	EC001288
ETIM 10.0	EC001288	ECLASS 14.0	27-28-11-04
ECLASS 15.0	27-28-11-04		

CC-M 15/60 2X3 ST SDR

Weidmüller Interface GmbH & Co. KG
Klingenbergstraße 26
D-32758 Detmold
Germany

www.weidmueller.com

Изображения

Пример использования

