

SAIE-M8B-8-TL-HW

Weidmüller Interface GmbH & Co. KG

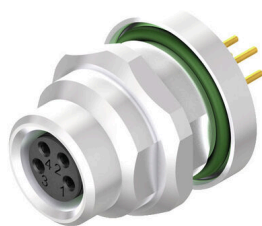
Klingenbergstraße 26

D-32758 Detmold

Germany

www.weidmueller.com

Подобно иллюстрации



Для соединения на стороне оборудования в области проводки датчик-исполнительное устройство требуются различные встроенные вилки. Они доступны в вариантах M12, M8 и, разумеется, также M5.

Основные данные для заказа

| | |
|------------|---|
| Версия | Встраиваемый штекер, M8 thread, Монтажная резьба: M 12, Количество полюсов: 8, Длина жилы / кабеля: |
| Заказ № | 1467650000 |
| Тип | SAIE-M8B-8-TL-HW |
| GTIN (EAN) | 4050118273366 |
| Кол. | 20 Штука |

SAIE-M8B-8-TL-HW

Weidmüller Interface GmbH & Co. KG
Klingenbergstraße 26
D-32758 Detmold
Germany

www.weidmueller.com

Технические данные

Сертификаты

| | |
|------|-----------------|
| ROHS | Соответствовать |
|------|-----------------|

Размеры и массы

| | |
|-------------|------|
| Масса нетто | 13 g |
|-------------|------|

Экологическое соответствие изделия

| | |
|--|--------------------------------------|
| Состояние соответствия RoHS | Соответствует с исключением |
| Исключение из RoHS (если применимо/известно) | 6c |
| REACH SVHC | Lead 7439-92-1 |
| SCIP | ebf89fc8-a87f-4691-b87a-dfb9921774b4 |

Общие данные

| | | | |
|-----------------------------|---------------------|---------------------------|------------------------|
| Количество полюсов | 8 | Кодировка | нет |
| Соединительная резьба | M8 thread | Поверхность контакта | позолоченный |
| Вид соединения | Гнездо | Основной материал корпуса | Латунь, никелированный |
| Номинальное напряжение | 30 V | Номинальный ток | 1.5 A |
| Вид защиты | IP67, когда ввинчен | Кабельный ввод | M 12 |
| Номинальное напряжение | 30 V | Соединение 1 | M8 |
| Соединение 2 | Dip soldering | Монтажная резьба | M 12 |
| Диапазон температур корпуса | -25...+85 °C | Наружный диаметр провода | - |

Технические характеристики кабеля

| | |
|----------------------|---|
| Количество контактов | 8 |
|----------------------|---|

Технические данные, настраиваемые вставные разъемы

| | | | |
|-----------------------------|------------------------|------------------------|---------------------|
| Количество полюсов | 8 | Кодировка | нет |
| Поверхность контакта | позолоченный | Вид соединения | Гнездо |
| Основной материал корпуса | Латунь, никелированный | Номинальное напряжение | 30 V |
| Номинальный ток | 1.5 A | Вид защиты | IP67, когда ввинчен |
| Кабельный ввод | M 12 | Тип контакта | Гнездо |
| Диапазон температур корпуса | -25...+85 °C | | |

Стандарты

| | |
|---------------------------|-----------------|
| Вилочный разъем, стандарт | IEC 61076-2-104 |
|---------------------------|-----------------|

Классификации

| | | | |
|-------------|-------------|-------------|-------------|
| ETIM 8.0 | EC003568 | ETIM 9.0 | EC003568 |
| ETIM 10.0 | EC003568 | ECLASS 14.0 | 27-44-01-10 |
| ECLASS 15.0 | 27-44-01-10 | | |

SAIE-M8B-8-TL-HW

Weidmüller Interface GmbH & Co. KG

Klingenbergstraße 26

D-32758 Detmold

Germany

www.weidmueller.com

Изображения

Схема контактов

