

## WS 10/12 MC NE GE

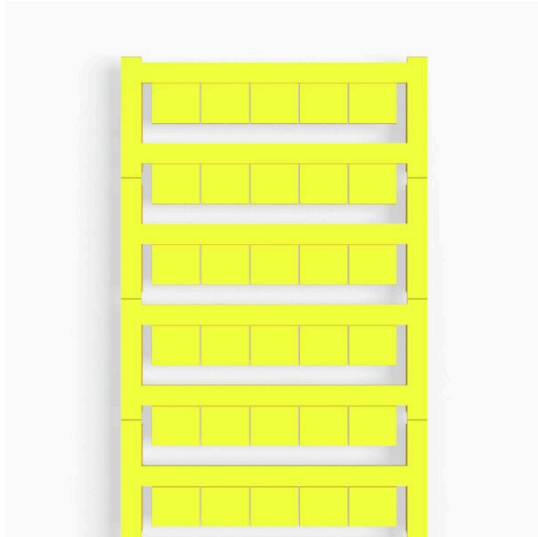
**Weidmüller Interface GmbH & Co. KG**

Klingenbergstraße 26

D-32758 Detmold

Germany

[www.weidmueller.com](http://www.weidmueller.com)



Маркировочные элементы WS идеально подходят для разъемов серии W. Благодаря совместимости систем шильдики WS также могут использоваться с сериями I и Z. Большая поверхности маркировки позволяет размещать не только длинные строки символов, но и многострочный текст.

Маркировочные элементы WS идеально подходят для шильдиков с длинными индивидуальными строками символов. Благодаря проверенному формату MultiCard печать можно выполнять с помощью принтера PrintJet CONNECT или плоттера.

- Возможность установки в планках или по отдельности.
- Маркировочные элементы проверенного формата MultiCard. Для заказной печати: Используя программное обеспечение M-Print PRO или M-Print PRO Online (работает без установки), подготовьте и отправьте нам файл, содержащий ваши технические условия маркировки.

### Основные данные для заказа

Версия	WS, Маркировка клеммы, 10 x 12 mm, Шаг в мм (P): 12.00 Weidmueller, желтый
Заказ №	<a href="#">1466140000</a>
Тип	WS 10/12 MC NE GE
GTIN (EAN)	4050118272376
Кол.	300 Штука

## Technical data

## Сертификаты

ROHS	Соответствовать
------	-----------------

## Размеры и массы

Высота	10 mm	Высота (в дюймах)	0.3937 inch
Ширина	12 mm	Ширина (в дюймах)	0.4724 inch
Масса нетто	0.29 g		

## Температуры

Температурный диапазон вставки	-40...100 °C
--------------------------------	--------------

## Экологическое соответствие изделия

Состояние соответствия RoHS	Соответствует без исключения		
REACH SVHC	Нет SVHC выше 0,1 wt%		
Углеродный след продукта	Производственный цикл	0.002 kg CO <sub>2</sub> eq.	

## Маркировочные элементы для разъемов

Шаг в мм (P)	12.00 mm
--------------	----------

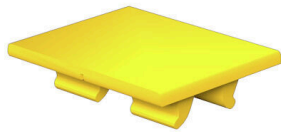
## Общие данные

Ширина	12 mm		
Класс пожаростойкости UL 94	V-2		
Температурный диапазон, макс..	100 °C		
Температурный диапазон, мин.	-40 °C		
Цветовой код	желтый		
Галогены	Нет		
Основной материал	Полиамид 66		
Напечатанные символы	пустой		
Количество маркировочных элементов в упаковочной единице	Вид поставки	MultiCard	
совместимый принтер	<a href="#">PRINTJET CONNECT</a> , <a href="#">MCP BASIC 2</a> , <a href="#">MCP PLUS 2</a>		
Количество маркировочных элементов на комбинацию	1 MultiCard = Terminal marker		
Температурный диапазон вставки	-40...100 °C		
Установка / Изготовитель	Weidmueller		

## Классификации

ETIM 8.0	EC000761	ETIM 9.0	EC000761
ETIM 10.0	EC000761	ECLASS 14.0	27-28-11-01
ECLASS 15.0	27-28-11-01		

**Drawings**



**Чертеж**

