

**IE-FCI-PWB-DE****Weidmüller Interface GmbH & Co. KG**

Klingenbergstraße 26

D-32758 Detmold

Germany

www.weidmueller.com



FrontCom® Vario объединяет различные функции на базе всего одной рамки. Система легко монтируется и обеспечивает широкий выбор модулей для передачи данных, сигналов и питания. Помимо чрезвычайно высокой компактности FrontCom® Vario предлагает ряд уникальных возможностей, позволяющих обеспечить безопасность, быстроту и перспективность планирования и разработки ваших проектов. Кроме того, система FrontCom® Vario отличается привлекательной конструкцией корпуса, который, кстати, обеспечивает максимальную ударостойкость и полностью соответствует требованиям класса защиты IP65.

**Основные данные для заказа**

Версия	FrontCom, Вставка (питание), большая, Тип F, Гнездо, DE
Заказ №	<a href="#">1450730000</a>
Тип	IE-FCI-PWB-DE
GTIN (EAN)	4050118255546
Кол.	1 Штука

## Technical data

## Сертификаты

Допуски к эксплуатации



ROHS

Соответствовать

## Размеры и массы

Масса нетто

33 g

## Температуры

Температура хранения

-10 °C...70 °C

Рабочая температура

-5 °C...40 °C

Температура монтажа

## Экологическое соответствие изделия

Состояние соответствия RoHS

Соответствует без исключения

REACH SVHC

Нет SVHC выше 0,1 wt%

## Общие данные

Вид защиты

IP20

Тип вставки

Вставка (питание),  
большая

Лицевая сторона разъема

Тип F

Пожарная нагрузка

770 kJ

## Общие стандарты

Сертификат № (DNV)

TAA000022B

## Классификации

ETIM 8.0

EC001121

ETIM 9.0

EC001121

ETIM 10.0

EC001121

ECLASS 14.0

27-18-28-92

ECLASS 15.0

27-18-28-92

## Зажимаемые провода

Длина зачистки изоляции

10 mm

Вид соединения

PUSH IN

Сечение подсоединяемого провода,  
чрезвычайно гибкого, с кабельным  
наконечником

мин.

1.5 mm<sup>2</sup>

макс.

1.5 mm<sup>2</sup>Сечение подсоединяемого провода,  
чрезвычайно гибкого, без кабельного  
наконечника

мин.

1.5 mm<sup>2</sup>

макс.

2.5 mm<sup>2</sup>Сечение подсоединяемого провода,  
жесткого

мин.

1.5 mm<sup>2</sup>

макс.

2.5 mm<sup>2</sup>Сечение подсоединяемого провода,  
гибкого, с кабельным наконечником

мин.

1.5 mm<sup>2</sup>

макс.

1.5 mm<sup>2</sup>Сечение подсоединяемого провода,  
гибкого, без кабельного наконечника1.5 ... 2.5 mm<sup>2</sup>Сечение подсоединяемого провода,  
чрезвычайно гибкого, без кабельного  
наконечника1.5 ... 2.5 mm<sup>2</sup>

**Technical data**

Сечение подсоединяемого провода, жесткого	1.5 ... 2.5 mm <sup>2</sup>
-------------------------------------------	-----------------------------

Сечение подсоединяемого провода, гибкого, с кабельным наконечником	1.5 ... 1.5 mm <sup>2</sup>
--------------------------------------------------------------------	-----------------------------

Сечение подсоединяемого провода, гибкого, без кабельного наконечника	мин.	1.5 mm <sup>2</sup>
	макс.	2.5 mm <sup>2</sup>

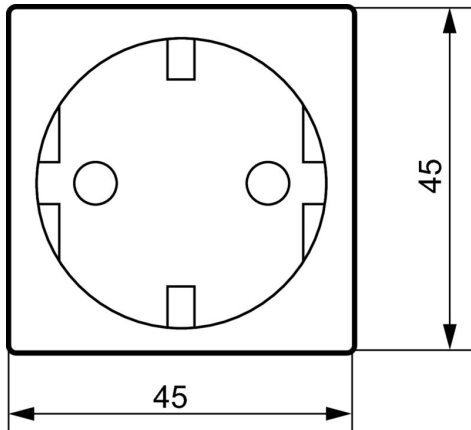
Сечение подсоединяемого провода, чрезвычайно гибкого, с кабельным наконечником	1.5 ... 1.5 mm <sup>2</sup>
--------------------------------------------------------------------------------	-----------------------------

**Технические данные**

Номинальное напряжение (AC)	250 V	Основной материал корпуса	Поликарбонат PC
Номинальный ток	16 A		

Drawings

Габаритный чертеж



Габаритный чертеж



**Accessories****Речный адаптер для гнездовых вставок**

В отношении аксессуаров для промышленных сетей Ethernet также действует: у Weidmüller вы получите все из одних рук.

Ваши преимущества:

- Инструменты
- Контрольно-измерительные приборы
- Кабельные вводы
- Соединительное оборудование для распределительных шкафов
- Маркировка
- Защита от проникновения пыли
- Блоки питания
- Защита от перенапряжения

**Основные данные для заказа**

Тип	IE-DINRAIL-AD-PWB	Версия
Заказ №	<a href="#">2534680000</a>	
GTIN (EAN)	4050118546354	
Кол.	1 ST	