

SAI-04L-VP12-3A-M08L-1:1

Weidmüller Interface GmbH & Co. KG

Klingenbergstraße 26

D-32758 Detmold

Germany

www.weidmueller.com



Новая линейка M8 Linie компактных изделий компании Weidmüller. Эта линейка изделий отличается возможностью маркировки всех подключений. Даже 4-портовый концентратор с 8-полюсным разъемом M12 имеет достаточно большие маркировки у всех подключений M8. Кроме того, этот концентратор короче многих других стандартных типов концентраторов с M8.

- Чрезвычайно узкий, короткий и плоский концентратор M8.
- В этой линейке продукции поставляются изделия с числом портов от 4 до 12 с подключениями M8 3- или 4-полюсными.
- По желанию клиента возможны гибридные варианты M8.
- Линейка M8 снабжена поперечными отверстиями.

Основные данные для заказа

Версия	С разъемом M12, A-кодировка, 12-конт., M8, 30 V, , LED: Нет, Светодиод пускового устройства: Нет, Тип подключения: 1:1
Заказ №	1449400000
Тип	SAI-04L-VP12-3A-M08L-1:1
GTIN (EAN)	4050118253696
Кол.	2 Штука

SAI-04L-VP12-3A-M08L-1:1

Weidmüller Interface GmbH & Co. KG

Klingenbergstraße 26

D-32758 Detmold

Germany

www.weidmueller.com

Технические данные

Сертификаты

Допуски к эксплуатации



ROHS

Соответствовать

Размеры и массы

Масса нетто

58.08 g

Температуры

Рабочая температура

-25 - 80°C

Экологическое соответствие изделия

Состояние соответствия RoHS

Соответствует без исключения

REACH SVHC

Нет SVHC выше 0,1 wt%

Данные о материалах

Материал O-Ring

FKM

Основной материал корпуса

PBT

Материал концентратора

Пластмасса

Цвет корпуса

черный (аналогично RAL 9005)

Винтовое гнездо

CuZn, никелирование

Материал контакта

CuZn

Поверхность контакта

позолоченный

Материал контактодержателя

PBT (UL 94 V0)

Данные соединений

Отвод концентратора

С разъемом M12, A-кодировка, 12-конт.

Общие технические данные

Вид защиты

IP68

Количество контактных гнезд

4

Соединительная резьба

M8

Степень загрязнения

3

Характеристики пожаростойкости

V-0

LED

Нет

Светодиод пускового устройства

Нет

Данные об эл. характеристиках

Номинальное напряжение, мин.

10 V

Номинальное напряжение, макс.

30 V

Макс. допустимая токовая нагрузка на 2 А слот

Суммарный ток

6 A

Ток на сигнал

1 A

Разделение потенциалов имеется

Нет

Технические данные, кабель

Возможно использование с троссом для протяжки

Нет

Классификации

ETIM 8.0

EC003558

ETIM 9.0

EC003558

ETIM 10.0

EC003558

ECLASS 14.0

27-44-01-11

SAI-04L-VP12-3A-M08L-1:1

Weidmüller Interface GmbH & Co. KG

Klingenbergstraße 26

D-32758 Detmold

Germany

www.weidmueller.com

Технические данные

ECLASS 15.0

27-44-01-11

SAI-04L-VP12-3A-M08L-1:1

Weidmüller Interface GmbH & Co. KG
Klingenbergstraße 26
D-32758 Detmold
Germany

www.weidmueller.com

Изображения

Габаритный чертёж

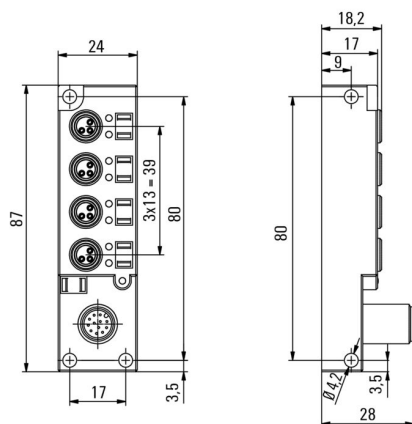


Схема соединений

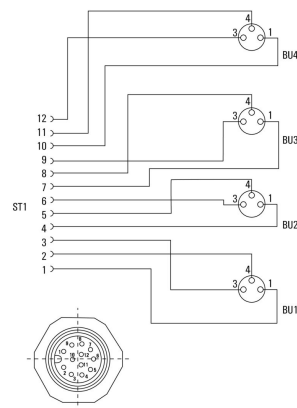
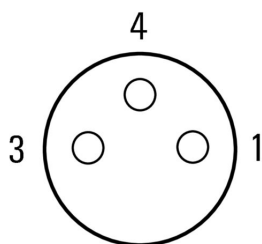


Схема контактов



SAI-04L-VP12-3A-M08L-1:1

Weidmüller Interface GmbH & Co. KG

Klingenbergstraße 26

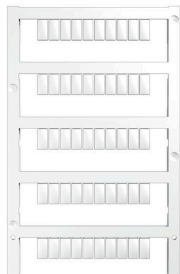
D-32758 Detmold

Germany

www.weidmueller.com

Аксессуары

Чистый



MultiFit является системой маркировки Weidmüller, используемой для клемм других марок. Как и Weidmüller Dekafix, маркировочные элементы семейства MultiFit предлагаются готовыми к применению со стандартной печатью.

При первом применении MultiFit рекомендуется провести испытание образцов маркировочных элементов на используемых клеммах.

- Один маркировочный элемент подходит для клемм различных марок.
- Готовые к применению маркировочные элементы со стандартной печатью.
- Пустые маркировочные элементы для печати с использованием принтера PrintJet CONNECT или плоттера.
- Поставка маркировочных элементов с индивидуальной печатью в соответствии с данными САПР или спецификациями заказчика.
- Одна система маркировки для всех областей применения. Для заказной печати: Используя программное обеспечение M-Print PRO или M-Print PRO Online (работает без установки), подготовьте и отправьте нам файл, содержащий ваши технические условия маркировки.

Основные данные для заказа

Тип	MFF 10/6 MC NE WS	Версия
Заказ №	1856780000	MultiFit, Маркировка клеммы, 10 x 6 mm, Шаг в мм (P): 6.00 Festo,
GTIN (EAN)	4032248400881	белый
Кол.	600 ST	