

WP 2.5/1AN/5

Weidmüller Interface GmbH & Co. KG

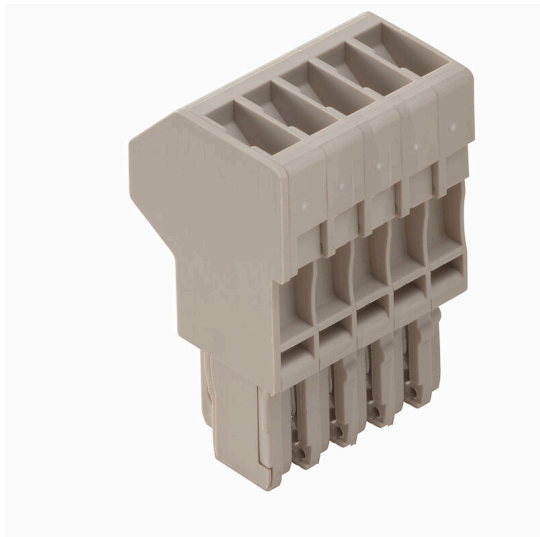
Klingenbergstraße 26

D-32758 Detmold

Germany

www.weidmueller.com

Изображение изделия



Вставки для нашей системы WeiCoS предлагаются для всех других соединительных систем. Номенклатура изделий включает предварительно собранные соединители с 1–10 контактами с возможностью индивидуальной сборки. Такое разнообразие обеспечивает максимальную эксплуатационную гибкость. Индивидуальные принадлежности повышают безопасность и защиту от воздействия окружающей среды.

Основные данные для заказа

| | |
|------------|---|
| Версия | Штекер (клемма), Винтовое соединение, 2.5 mm ² , 24 A, 500 V, Количество соединений: 5, Количество полюсов: 5, Ширина: 26.5 mm |
| Заказ № | 1438230000 |
| Тип | WP 2.5/1AN/5 |
| GTIN (EAN) | 4050118260182 |
| Кол. | 50 Штука |

WP 2.5/1AN/5

Weidmüller Interface GmbH & Co. KG

Klingenbergstraße 26
D-32758 Detmold
Germany

www.weidmueller.com

Технические данные

Сертификаты

Допуски к эксплуатации



ROHS Соответствовать

UL File Number Search [Сайт UL](#)

Сертификат № (cURus) E60693

Размеры и массы

| | | | |
|-------------|---------|-------------------|-------------|
| Глубина | 41 mm | Глубина (дюймов) | 1.6142 inch |
| Высота | 22.9 mm | Высота (в дюймах) | 0.9016 inch |
| Ширина | 26.5 mm | Ширина (в дюймах) | 1.0433 inch |
| Масса нетто | 19.35 g | | |

Температуры

| | | | |
|--|----------------|---|----------------|
| Температура хранения | -25 °C...55 °C | Температура окружающей среды | -50 °C...75 °C |
| Температура при длительном использовании, мин. | -50 °C | Температура при длительном использовании, макс. | 120 °C |

Экологическое соответствие изделия

Состояние соответствия RoHS Соответствует без исключения

REACH SVHC Нет SVHC выше 0,1 wt%

Расчетные данные согласно CSA

| | | | |
|---|--------|---------------------------|-----------------|
| Поперечное сечение провода, макс. (CSA) | 12 AWG | Напряжение, класс C (CSA) | 300 V |
| Ток, разм. C (CSA) | 20 A | Сертификат № (CSA) | 200039-70001233 |
| Напряжение, класс B (CSA) | 300 V | Ток, разм. B (CSA) | 20 A |
| Напряжение, класс D (CSA) | 300 V | Ток, разм. D (CSA) | 10 A |
| Поперечное сечение провода, мин. (CSA) | 16 AWG | | |

Расчетные данные согласно UL

| | | | |
|--|--------|---|--------|
| Разм. провода Заводская электропроводка, макс. (cURus) | 12 AWG | Напряжение, класс B (cURus) | 300 V |
| Напряжение, класс D (cURus) | 300 V | Сертификат № (cURus) | E60693 |
| Разм. провода Электропроводка полевого уровня, мин. (cURus) | 26 AWG | Разм. провода Заводская электропроводка, мин. (cURus) | 26 AWG |
| Ток, класс B (cURus) | 20 A | Напряжение, класс C (cURus) | 300 V |
| Ток, класс C (cURus) | 20 A | Ток, класс D (cURus) | 10 A |
| Разм. провода Электропроводка полевого уровня, макс. (cURus) | 12 AWG | | |

Дополнительные технические данные

| | | | |
|-------------------|----------|-------------|---------|
| Открытые страницы | закрытый | Вид монтажа | втычной |
|-------------------|----------|-------------|---------|

WP 2.5/1AN/5

Weidmüller Interface GmbH & Co. KG

Klingenbergstraße 26

D-32758 Detmold

Germany

www.weidmueller.com

Технические данные

Общие сведения

| | | | |
|--|--------|---|----------------------------|
| Количество полюсов | 5 | Поперечное сечение подключаемого провода AWG, макс. | AWG 12 |
| Поперечное сечение подключаемого провода AWG, мин. | AWG 26 | Нормы | По стандарту IEC 60947-7-1 |

Параметры системы

| | | | |
|--|---|-----------------------------|-----|
| Исполнение | Винтовое соединение, Штырьковый соединитель | Требуется концевая пластина | Да |
| Количество независимых точек подключения | 5 | Количество уровней | 1 |
| Количество контактных гнезд на уровень | 1 | Соединение PE | Нет |

Расчетные данные

| | | | |
|--|----------------------------|---|---------|
| Расчетное сечение | 2.5 mm ² | Номинальное напряжение | 500 V |
| Номинальное напряжение пост. тока | 500 V | Номинальный ток | 24 A |
| Нормы | По стандарту IEC 60947-7-1 | Объемное сопротивление по стандарту IEC 60947-7-x | 1.33 mΩ |
| Потери мощности по стандарту IEC 60947-7-x | 0.77 W | Степень загрязнения | 3 |

Характеристики материала

| | | | |
|-----------------------------|----------------|--------------|---------------|
| Основной материал | Материал Wemid | Цветовой код | Темно-бежевый |
| Класс пожаростойкости UL 94 | V-0 | | |

Зажимаемые провода (расчетное соединение)

| | | | |
|---|----------------------|--|----------------------|
| Калибровая пробка согласно 60 947-1 A4 | | Поперечное сечение подключаемого провода AWG, макс. | AWG 12 |
| Направление соединения | сверху | Момент затяжки, макс. | 0.6 Nm |
| Момент затяжки, мин. | 0.4 Nm | Длина зачистки изоляции | 7 mm |
| Вид соединения | Винтовое соединение | Количество соединений | 5 |
| Диапазон зажима, макс. | 4 mm ² | Диапазон зажима, мин. | 0.13 mm ² |
| Зажимной винт | M 2,5 | Размер лезвия | 0,6 x 3,5 mm |
| Поперечное сечение подключаемого провода AWG, мин. | AWG 26 | Сечение соединения проводов, тонкий скрученный с кабельными наконечниками DIN 46228/4, макс. | 2.5 mm ² |
| Сечение соединения проводов, тонкий скрученный с кабельными наконечниками DIN 46228/4, мин. | 0.13 mm ² | Сечение соединения проводов, тонкий скрученный с кабельными наконечниками DIN 46228/1, макс. | 2.5 mm ² |
| Сечение соединения проводов, тонкий скрученный с кабельными наконечниками DIN 46228/1, мин. | 0.13 mm ² | Сечение подключаемого проводника, тонкопроволочного, макс. | 2.5 mm ² |
| Сечение подсоединяемого провода, тонкий скрученный, мин. | 0.13 mm ² | Сечение подсоединяемого провода, скрученный, макс. | 4 mm ² |
| Сечение подсоединяемого провода, скрученный, мин. | 0.13 mm ² | Сечение соединения проводов, твердое ядро, макс. | 4 mm ² |
| Сечение соединения проводов, твердое ядро, мин. | 0.13 mm ² | | |

Классификации

| | | | |
|-------------|-------------|-------------|-------------|
| ETIM 8.0 | EC002848 | ETIM 9.0 | EC002848 |
| ETIM 10.0 | EC002848 | ECLASS 14.0 | 27-25-03-90 |
| ECLASS 15.0 | 27-25-03-90 | | |

WP 2.5/1AN/5

Weidmüller Interface GmbH & Co. KG

Klingenbergstraße 26

D-32758 Detmold

Germany

www.weidmueller.com

Аксессуары

Держатель маркировочных элементов



Держатель маркировочных элементов обеспечивает возможность дополнительной установки стандартных маркеров с шагом 5 или 5,1 мм. Угловые держатели могут быть дополнительно комбинированы и установлены во всех маркировочных каналах модульных клеммных колодок Klirron®. Типы установочных маркеров можно найти под соответствующими принадлежностями специального держателя маркировочных элементов.

Основные данные для заказа

| | | | |
|------------|----------------------------|---------------------------------|--|
| Тип | BZT 1 WS 10/5 | Версия | |
| Заказ № | 1805490000 | Аксессуар, Держатель маркировки | |
| GTIN (EAN) | 4032248270231 | | |
| Кол. | 100 ST | | |
| Тип | BZT 1 ZA WS 10/5 | Версия | |
| Заказ № | 1805520000 | Аксессуар, Держатель маркировки | |
| GTIN (EAN) | 4032248270248 | | |
| Кол. | 100 ST | | |