

## WP 2.5/1AN/4

Weidmüller Interface GmbH & Co. KG

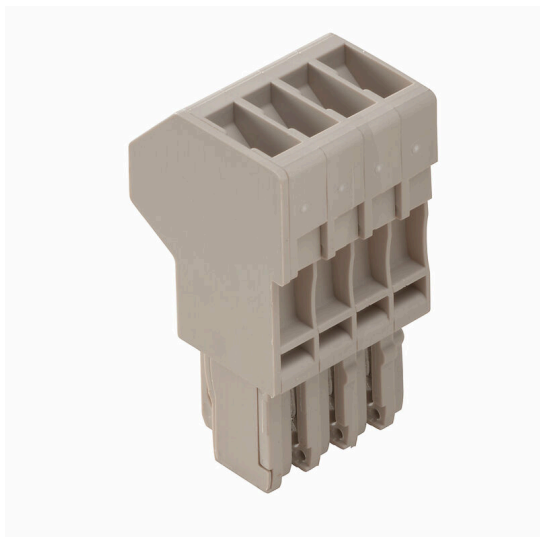
Klingenbergstraße 26

D-32758 Detmold

Germany

www.weidmueller.com

### Изображение изделия



Вставки для нашей системы WeiCoS предлагаются для всех других соединительных систем. Номенклатура изделий включает предварительно собранные соединители с 1–10 контактами с возможностью индивидуальной сборки. Такое разнообразие обеспечивает максимальную эксплуатационную гибкость. Индивидуальные принадлежности повышают безопасность и защиту от воздействия окружающей среды.

### Основные данные для заказа

|            |   |
|------------|---|
| Версия     | Штекер (клемма), Винтовое соединение, 2.5 мм <sup>2</sup> , 24 A, 500 V, Количество соединений: 4, Количество полюсов: 4, Ширина: 21.4 mm |
| Заказ №    | <a href="#">1438220000</a>  |
| Тип        | WP 2.5/1AN/4  |
| GTIN (EAN) | 4050118260175   |
| Кол.       | 50 Штука  |

## WP 2.5/1AN/4

**Weidmüller Interface GmbH & Co. KG**

Klingenbergstraße 26  
D-32758 Detmold  
Germany

www.weidmueller.com

## Технические данные

### Сертификаты

Допуски к эксплуатации



|                       |                         |
|-----------------------|-------------------------|
| ROHS                  | Соответствовать         |
| UL File Number Search | <a href="#">Сайт UL</a> |
| Сертификат № (cURus)  | E60693                  |

### Размеры и массы

|             |         |                   |             |
|-------------|---------|-------------------|-------------|
| Глубина     | 41 mm   | Глубина (дюймов)  | 1.6142 inch |
| Высота      | 22.9 mm | Высота (в дюймах) | 0.9016 inch |
| Ширина      | 21.4 mm | Ширина (в дюймах) | 0.8425 inch |
| Масса нетто | 15.6 g  |                   |             |

### Температуры

|  |                |   |                |
|--|----------------|---|----------------|
| Температура хранения                           | -25 °C...55 °C | Температура окружающей среды                    | -50 °C...75 °C |
| Температура при длительном использовании, мин. | -50 °C         | Температура при длительном использовании, макс. | 120 °C         |

### Экологическое соответствие изделия

|                             |                              |
|-----------------------------|------------------------------|
| Состояние соответствия RoHS | Соответствует без исключения |
| REACH SVHC                  | Нет SVHC выше 0,1 wt%        |

### Расчетные данные согласно CSA

|   |        |                           |                 |
|---|--------|---------------------------|-----------------|
| Поперечное сечение провода, макс. (CSA) | 12 AWG | Напряжение, класс C (CSA) | 300 V           |
| Ток, разм. C (CSA)                      | 20 A   | Сертификат № (CSA)        | 200039-70001233 |
| Напряжение, класс B (CSA)               | 300 V  | Ток, разм. B (CSA)        | 20 A            |
| Напряжение, класс D (CSA)               | 300 V  | Ток, разм. D (CSA)        | 10 A            |
| Поперечное сечение провода, мин. (CSA)  | 16 AWG |                           |                 |

### Расчетные данные согласно UL

|  |        |   |        |
|--|--------|---|--------|
| Разм. провода Заводская электропроводка, макс. (cURus)       | 12 AWG | Напряжение, класс B (cURus)                           | 300 V  |
| Напряжение, класс D (cURus)                                  | 300 V  | Сертификат № (cURus)                                  | E60693 |
| Разм. провода Электропроводка полевого уровня, мин. (cURus)  | 26 AWG | Разм. провода Заводская электропроводка, мин. (cURus) | 26 AWG |
| Ток, класс B (cURus)   | 20 A   | Напряжение, класс C (cURus)                           | 300 V  |
| Ток, класс C (cURus)   | 20 A   | Ток, класс D (cURus)                                  | 10 A   |
| Разм. провода Электропроводка полевого уровня, макс. (cURus) | 12 AWG |   |        |

### Дополнительные технические данные

|                   |          |             |         |
|-------------------|----------|-------------|---------|
| Открытые страницы | закрытый | Вид монтажа | втычной |
|-------------------|----------|-------------|---------|

## WP 2.5/1AN/4

**Weidmüller Interface GmbH & Co. KG**

Klingenbergstraße 26  
D-32758 Detmold  
Germany

www.weidmueller.com

## Технические данные

### Общие сведения

|  |        |   |                            |
|--|--------|---|----------------------------|
| Количество полюсов                                 | 4      | Поперечное сечение подключаемого провода AWG, макс. | AWG 12                     |
| Поперечное сечение подключаемого провода AWG, мин. | AWG 26 | Нормы   | По стандарту IEC 60947-7-1 |

### Параметры системы

|  |   |                             |     |
|--|---|-----------------------------|-----|
| Исполнение                               | Винтовое соединение, Штырьковый соединитель | Требуется концевая пластина | Да  |
| Количество независимых точек подключения | 4   | Количество уровней          | 1   |
| Количество контактных гнезд на уровень   | 1   | Соединение PE               | Нет |

### Расчетные данные

|  |                            |   |         |
|--|----------------------------|---|---------|
| Расчетное сечение                          | 2.5 mm <sup>2</sup>        | Номинальное напряжение                            | 500 V   |
| Номинальное напряжение пост. тока          | 500 V                      | Номинальный ток                                   | 24 A    |
| Нормы                                      | По стандарту IEC 60947-7-1 | Объемное сопротивление по стандарту IEC 60947-7-x | 1.33 mΩ |
| Потери мощности по стандарту IEC 60947-7-x | 0.77 W                     | Степень загрязнения                               | 3       |

### Характеристики материала

|                             |                |              |               |
|-----------------------------|----------------|--------------|---------------|
| Основной материал           | Материал Wemid | Цветовой код | Темно-бежевый |
| Класс пожаростойкости UL 94 | V-0            |              |               |

### Зажимаемые провода (расчетное соединение)

|   |                      |  |                      |
|---|----------------------|--|----------------------|
| Калибровая пробка согласно 60 947-1 A4  |                      | Поперечное сечение подключаемого провода AWG, макс.  | AWG 12               |
| Направление соединения  | сверху               | Момент затяжки, макс.  | 0.6 Nm               |
| Момент затяжки, мин.  | 0.4 Nm               | Длина зачистки изоляции  | 7 mm                 |
| Вид соединения  | Винтовое соединение  | Количество соединений  | 4                    |
| Диапазон зажима, макс.  | 4 mm <sup>2</sup>    | Диапазон зажима, мин.  | 0.13 mm <sup>2</sup> |
| Зажимной винт   | M 2,5                | Размер лезвия  | 0,6 x 3,5 мм         |
| Поперечное сечение подключаемого провода AWG, мин.  | AWG 26               | Сечение соединения проводов, тонкий скрученный с кабельными наконечниками DIN 46228/4, макс. | 2.5 mm <sup>2</sup>  |
| Сечение соединения проводов, тонкий скрученный с кабельными наконечниками DIN 46228/4, мин. | 0.13 mm <sup>2</sup> | Сечение соединения проводов, тонкий скрученный с кабельными наконечниками DIN 46228/1, макс. | 2.5 mm <sup>2</sup>  |
| Сечение соединения проводов, тонкий скрученный с кабельными наконечниками DIN 46228/1, мин. | 0.13 mm <sup>2</sup> | Сечение подключаемого проводника, тонкопроволочного, макс.                                   | 2.5 mm <sup>2</sup>  |
| Сечение подсоединяемого провода, тонкий скрученный, мин.                                    | 0.13 mm <sup>2</sup> | Сечение подсоединяемого провода, скрученный, макс.   | 4 mm <sup>2</sup>    |
| Сечение подсоединяемого провода, скрученный, мин.   | 0.13 mm <sup>2</sup> | Сечение соединения проводов, твердое ядро, макс.   | 4 mm <sup>2</sup>    |
| Сечение соединения проводов, твердое ядро, мин.   | 0.13 mm <sup>2</sup> |  |                      |

### Классификации

|             |             |             |             |
|-------------|-------------|-------------|-------------|
| ETIM 8.0    | EC002848    | ETIM 9.0    | EC002848    |
| ETIM 10.0   | EC002848    | ECLASS 14.0 | 27-25-03-90 |
| ECLASS 15.0 | 27-25-03-90 |             |             |

## WP 2.5/1AN/4

**Weidmüller Interface GmbH & Co. KG**

Klingenbergstraße 26

D-32758 Detmold

Germany

[www.weidmueller.com](http://www.weidmueller.com)

## Аксессуары

### Держатель маркировочных элементов



Держатель маркировочных элементов обеспечивает возможность дополнительной установки стандартных маркеров с шагом 5 или 5,1 мм. Угловые держатели могут быть дополнительно комбинированы и установлены во всех маркировочных каналах модульных клеммных колодок Klirron®. Типы установочных маркеров можно найти под соответствующими принадлежностями специального держателя маркировочных элементов.

### Основные данные для заказа

|            |                            |                                 |  |
|------------|----------------------------|---------------------------------|--|
| Тип        | BZT 1 WS 10/5              | Версия                          |  |
| Заказ №    | <a href="#">1805490000</a> | Аксессуар, Держатель маркировки |  |
| GTIN (EAN) | 4032248270231              |                                 |  |
| Кол.       | 100 ST                     |                                 |  |
| Тип        | BZT 1 ZA WS 10/5           | Версия                          |  |
| Заказ №    | <a href="#">1805520000</a> | Аксессуар, Держатель маркировки |  |
| GTIN (EAN) | 4032248270248              |                                 |  |
| Кол.       | 100 ST                     |                                 |  |