

**HDC MF 10B AC**

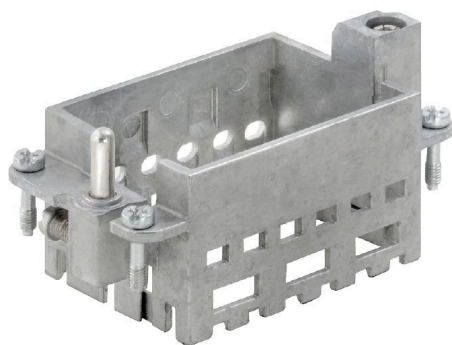
**Weidmüller Interface GmbH & Co. KG**

Klingenbergstraße 26

D-32758 Detmold

Germany

[www.weidmueller.com](http://www.weidmueller.com)



**Основные данные для заказа**

Версия	Frame
Заказ №	<a href="#">1428960000</a>
Тип	HDC MF 10B AC
GTIN (EAN)	4050118233223
Кол.	1 Штука

## HDC MF 10B AC

**Weidmüller Interface GmbH & Co. KG**  
Klingenbergstraße 26  
D-32758 Detmold  
Germany

www.weidmuller.com

## Технические данные

### Сертификаты

Допуски к эксплуатации



ROHS Соответствовать

UL File Number Search [Сайт UL](#)

Сертификат № (cURus) E92202

### Размеры и массы

Глубина	37.35 mm	Глубина (дюймов)	1.4705 inch
Высота	36.4 mm	Высота (в дюймах)	1.4331 inch
Ширина	64 mm	Ширина (в дюймах)	2.5197 inch
Масса нетто	67.54 g		

### Температуры

Предельная температура -40 °C ... 125 °C

### Экологическое соответствие изделия

Состояние соответствия RoHS	Соответствует с исключением
Исключение из RoHS (если применимо/известно)	6c
REACH SVHC	Lead 7439-92-1
SCIP	d447edfa-0214-4f34-b5ba-82eae491b46a

### Данные соединений защ. заземления (PE)

Вид соединения защитного провода PE Винтовое соединение	Поперечное сечение соединительного провода, макс. 10 mm <sup>2</sup>
Поперечное сечение соединительного провода, мин. 0.5 mm <sup>2</sup>	Момент затяжки, макс., соединение PE 1.2 Nm

### Общие данные

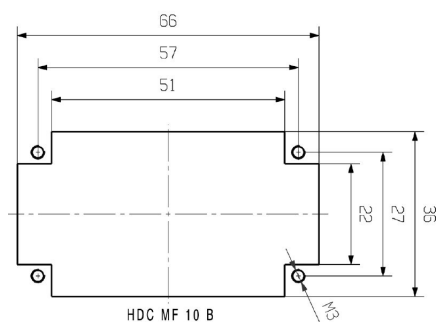
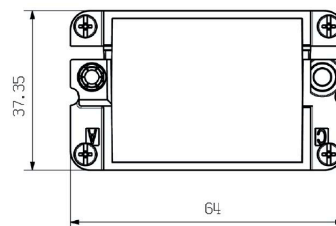
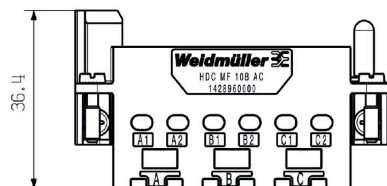
Типоразмер установки	4	Циклы коммутации	≥ 500
Основной материал	Цинковое литье под давлением	Серия	ModuPlug
Количество слотов	3		

### Классификации

ETIM 8.0	EC002312	ETIM 9.0	EC002312
ETIM 10.0	EC002312	ECLASS 14.0	27-44-02-92
ECLASS 15.0	27-44-02-92		

## HDC MF 10B AC

## Изображения



## HDC MF 10B AC

**Weidmüller Interface GmbH & Co. KG**

Klingenbergstraße 26

D-32758 Detmold

Germany

www.weidmueller.com

## Аксессуары

### Рычаг экрана



В дополнение к сверхмощным разъемам RockStar® включает в себя соответствующие аксессуары для эффективной, функциональной и безопасной прокладки кабелей в системах, например, в системах кодирования, зажимах экранов, крышках и ремкомплектах уплотнений

### Основные данные для заказа

Тип	HDC MSL10	Версия
Заказ №	<a href="#">1435420000</a>	Shield clamp
GTIN (EAN)	4050118239959	
Кол.	1 ST	

### Прочее



В дополнение к сверхмощным разъемам RockStar® включает в себя соответствующие аксессуары для эффективной, функциональной и безопасной прокладки кабелей в системах, например, в системах кодирования, зажимах экранов, крышках и ремкомплектах уплотнений

### Основные данные для заказа

Тип	HDC MF CA16 PE	Версия
Заказ №	<a href="#">1480940000</a>	PE extension
GTIN (EAN)	4050118289657	
Кол.	10 ST	

Тип	HDC MF FIXING	Версия
Заказ №	<a href="#">1480290000</a>	Transport lock
GTIN (EAN)	4050118288704	
Кол.	20 ST	

### HDC ModuPlug



К нашим вставкам мы предлагаем различные аксессуары. Сюда относятся, например, кодировки для вставок.

## HDC MF 10B AC

**Weidmüller Interface GmbH & Co. KG**

Klingenbergstraße 26

D-32758 Detmold

Germany

[www.weidmueller.com](http://www.weidmueller.com)

## Аксессуары

### Основные данные для заказа

Тип	HDC CM GUIDING PIN	Версия
Заказ №	<a href="#">1202660000</a>	Промышленный разъем, Аксессуар, Аксессуар
GTIN (EAN)	4032248985258	
Кол.	100 ST	

Тип	HDC CM GUIDING SOCKET	Версия
Заказ №	<a href="#">1202670000</a>	Промышленный разъем, Аксессуар, Аксессуар
GTIN (EAN)	4032248985135	
Кол.	100 ST	