

## HDC MHD 12 MC

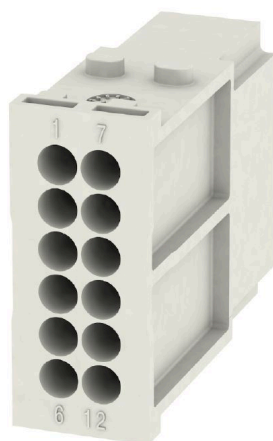
**Weidmüller Interface GmbH & Co. KG**

Klingenbergstraße 26

D-32758 Detmold

Germany

[www.weidmueller.com](http://www.weidmueller.com)



### Гибкий

Четыре типоразмера модуля позволяют создавать индивидуальные решения с огромной экономией пространства. Меньший шаг также обеспечивает оптимальность конструкции.

### Основные данные для заказа

Версия	Модуль сигналов, 250 V, 10 A, Количество полюсов: 12, Обжимное соединение, Штекер, Требуемые вставные слоты: 1
Заказ №	<a href="#">1428840000</a>
Тип	HDC MHD 12 MC
GTIN (EAN)	4050118232998
Кол.	1 Штука

## HDC MHD 12 MC

Weidmüller Interface GmbH & Co. KG

Klingenbergstraße 26

D-32758 Detmold

Germany

www.weidmueller.com

## Технические данные

### Сертификаты

Допуски к эксплуатации



ROHS Соответствовать

UL File Number Search [Сайт UL](#)

Сертификат № (cURus) E92202

### Размеры и массы

Глубина	34 mm	Глубина (дюймов)	1.3386 inch
Высота	38.9 mm	Высота (в дюймах)	1.5315 inch
Ширина	14.5 mm	Ширина (в дюймах)	0.5709 inch
Масса нетто	9.74 g		

### Температуры

Предельная температура -40 °C ... 125 °C

### Экологическое соответствие изделия

Состояние соответствия RoHS	Соответствует без исключения
REACH SVHC	Potassium perfluorobutane sulfonate 29420-49-3
SCIP	1609748e-c278-4c9b-b3d1-e6215d2988cd

### Версия

Поперечное сечение подключаемого провода AWG, макс.	AWG 14	Длина снятия изоляции	8 mm
Вид соединения	Обжимное соединение	Измерительное соединение	
Поперечное сечение соединительного провода, макс.	2.5 mm <sup>2</sup>	Поперечное сечение подключаемого провода AWG, мин.	AWG 26
		Поперечное сечение соединительного провода, мин.	0.14 mm <sup>2</sup>

### Данные соединений защ. заземления (PE)

Вид соединения защитного провода PE Винтовое соединение через рамку

### Общие данные

Количество полюсов	12	Класс пожаростойкости UL 94	V-0
Сопротивление изоляции	1012 Ω	Циклы коммутации	≥ 500
Тип	Штекер	Категория перенапряжения	III
Степень загрязнения	3	Основной материал	Поликарбонат, армированный стекловолокном
Серия	ModuPlug	Расчетное напряжение (DIN EN 61984)	250 V
Расчетное напряжение по UL/CSA	600 V	Номинальное импульсное выдерживаемое напряжение (DIN EN 61984)	4 kV
Расчетный ток (DIN EN 61984)	10 A	Требуемые вставные слоты	1

## HDC MHD 12 MC

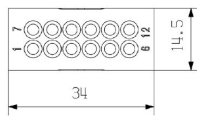
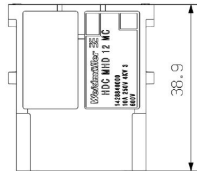
## Технические данные

### Классификации

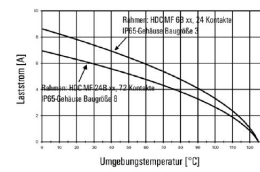
ETIM 8.0	EC000438	ETIM 9.0	EC000438
ETIM 10.0	EC000438	ECLASS 14.0	27-44-02-17
ECLASS 15.0	27-44-02-17		

## HDC MHD 12 MC

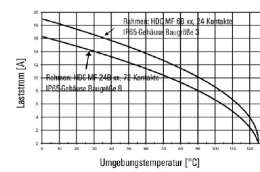
## Изображения



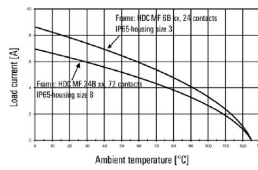
HDC-MHD 12-Module im IP65-Gehäuse,  
Leiter H05V-K0,5:



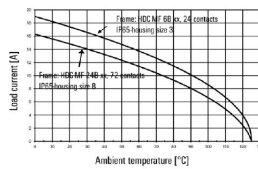
HDC-MHD 12-Module im IP65-Gehäuse,  
Leiter H07V-K2,5:



HDC-MHD 12-modules in the IP65-housing,  
Conductor H05V-K0,5:



HDC-MHD 12-modules in the IP65-housing,  
Conductor H07V-K2,5:



## HDC MHD 12 MC

**Weidmüller Interface GmbH & Co. KG**  
Klingenbergstraße 26  
D-32758 Detmold  
Germany

www.weidmueller.com

## Аксессуары

### Обжимные контакты HD



Обжим – это безопасное и надежное электрическое и механическое соединение провода и контакта. Идеальное обжимное соединение является газонепроницаемым и коррозионноустойчивым.

### Основные данные для заказа

Тип	HDC-C-HD-SM0.14-0.37AG	Версия
Заказ №	<a href="#">1651520000</a>	Промышленный разъем, Обжимной контакт, HD, HDD, HQ,
GTIN (EAN)	4008190400194	MixMate, Штекер, Поперечное сечение соединительного провода,
Кол.	100 ST	макс.: 0.37, круглый, Сплав медный
Тип	HDC-C-HD-SM0.14-0.37AU	Версия
Заказ №	<a href="#">1651620000</a>	Промышленный разъем, Обжимной контакт, HD, HDD, HQ,
GTIN (EAN)	4008190400293	MixMate, Штекер, Поперечное сечение соединительного провода,
Кол.	100 ST	макс.: 0.37, круглый, Сплав медный
Тип	HDC-C-HD-SM0.5AG	Версия
Заказ №	<a href="#">1651530000</a>	Промышленный разъем, Обжимной контакт, HD, HDD, HQ,
GTIN (EAN)	4008190400200	MixMate, Штекер, Поперечное сечение соединительного провода,
Кол.	100 ST	макс.: 0.5, круглый, Сплав медный
Тип	HDC-C-HD-SM0.5AU	Версия
Заказ №	<a href="#">1651630000</a>	Промышленный разъем, Обжимной контакт, HD, HDD, HQ,
GTIN (EAN)	4008190400309	MixMate, Штекер, Поперечное сечение соединительного провода,
Кол.	100 ST	макс.: 0.5, круглый, Сплав медный
Тип	HDC-C-HD-SM0.75-1.00AG	Версия
Заказ №	<a href="#">1601750000</a>	Промышленный разъем, Обжимной контакт, HD, HDD, HQ,
GTIN (EAN)	4008190134280	MixMate, Штекер, Поперечное сечение соединительного провода,
Кол.	100 ST	макс.: 1, круглый, Сплав медный
Тип	HDC-C-HD-SM0.75-1.00AU	Версия
Заказ №	<a href="#">1651640000</a>	Промышленный разъем, Обжимной контакт, HD, HDD, HQ,
GTIN (EAN)	4008190400316	MixMate, Штекер, Поперечное сечение соединительного провода,
Кол.	100 ST	макс.: 1, круглый, Сплав медный
Тип	HDC-C-HD-SM1.5AG	Версия
Заказ №	<a href="#">1651550000</a>	Промышленный разъем, Обжимной контакт, HD, HDD, HQ,
GTIN (EAN)	4008190400224	MixMate, Штекер, Поперечное сечение соединительного провода,
Кол.	100 ST	макс.: 1.5, круглый, Сплав медный
Тип	HDC-C-HD-SM1.5AU	Версия
Заказ №	<a href="#">1651650000</a>	Промышленный разъем, Обжимной контакт, HD, HDD, HQ,
GTIN (EAN)	4008190400323	MixMate, Штекер, Поперечное сечение соединительного провода,
Кол.	100 ST	макс.: 1.5, круглый, Сплав медный
Тип	HDC-C-HD-SM2.5AG	Версия
Заказ №	<a href="#">1651560000</a>	Промышленный разъем, Обжимной контакт, HD, HDD, HQ,
GTIN (EAN)	4008190400231	MixMate, Штекер, Поперечное сечение соединительного провода,
Кол.	100 ST	макс.: 2.5, круглый, Сплав медный
Тип	HDC-C-HD-SM2.5AU	Версия
Заказ №	<a href="#">1651660000</a>	Промышленный разъем, Обжимной контакт, HD, HDD, HQ,
GTIN (EAN)	4008190400330	MixMate, Штекер, Поперечное сечение соединительного провода,
Кол.	100 ST	макс.: 2.5, круглый, Сплав медный

## HDC MHD 12 MC

**Weidmüller Interface GmbH & Co. KG**

Klingenbergstraße 26

D-32758 Detmold

Germany

[www.weidmueller.com](http://www.weidmueller.com)

## Аксессуары

### Электрические модули



#### Гибкий

Четыре типоразмера модуля позволяют создавать индивидуальные решения с огромной экономией пространства. Меньший шаг также обеспечивает оптимальность конструкции.

### Основные данные для заказа

Тип	HDC MHD 42 MC	Версия
Заказ №	<a href="#">3011270000</a>	Модуль, 150 V, 10 A, Количество полюсов: 42, Обжимное
GTIN (EAN)	4099986916883	соединение, Штекер, Требуемые вставные слоты: 2
Кол.	1 ST	
Тип	HDC MMBIT 8 FC M	Версия
Заказ №	<a href="#">3092830000</a>	Модуль данных, 48 V, 10 A, Cat. 5е, Количество полюсов: 8,
GTIN (EAN)	4099987109864	Обжимное соединение, Гнездо, Требуемые вставные слоты: 1
Кол.	1 ST	
Тип	HDC MMBIT 8 FC M2	Версия
Заказ №	<a href="#">3092840000</a>	Модуль данных, 48 V, 10 A, Cat. 5е, Количество полюсов: 8,
GTIN (EAN)	4099987109871	Обжимное соединение, Гнездо, Требуемые вставные слоты: 1
Кол.	1 ST	
Тип	HDC MMBIT 8 FC M2 SH	Версия
Заказ №	<a href="#">3092850000</a>	Модуль данных, 48 V, 10 A, Cat. 5е, Количество полюсов: 8,
GTIN (EAN)	4099987109895	Обжимное соединение, Гнездо, Требуемые вставные слоты: 1
Кол.	1 ST	
Тип	HDC MMBIT 8 FC M SH	Версия
Заказ №	<a href="#">3092860000</a>	Модуль данных, 48 V, 10 A, Cat. 5е, Количество полюсов: 8,
GTIN (EAN)	4099987109901	Обжимное соединение, Гнездо, Требуемые вставные слоты: 1
Кол.	1 ST	

## HDC MHD 12 MC

**Weidmüller Interface GmbH & Co. KG**

Klingenbergstraße 26

D-32758 Detmold

Germany

[www.weidmueller.com](http://www.weidmueller.com)

## Сопрягаемые детали

### Электрические модули



#### Гибкий

Четыре типоразмера модуля позволяют создавать индивидуальные решения с огромной экономией пространства. Меньший шаг также обеспечивает оптимальность конструкции.

### Основные данные для заказа

Тип	HDC MHD 12 FC	Версия
Заказ №	<a href="#">1428850000</a>	Модуль сигналов, 250 V, 10 A, Количество полюсов: 12, Обжимное
GTIN (EAN)	4050118233087	соединение, Гнездо, Требуемые вставные слоты: 1
Кол.	1 ST	
Тип	HDC MHD 12 FP	Версия
Заказ №	<a href="#">2748470000</a>	Модуль сигналов, 250 V, 10 A, Количество полюсов: 12, PUSH IN с
GTIN (EAN)	4050118890921	исполнительным устройством, Гнездо, Требуемые вставные слоты:
Кол.	1 ST	1