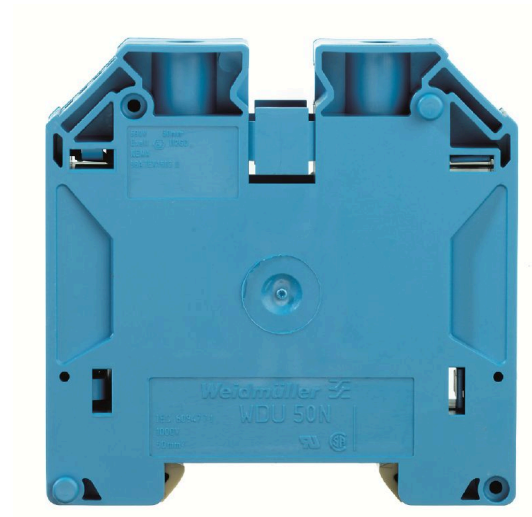


WDU 50N IR BL

Изображение изделия



Все больше и больше компонентов необходимо размещать в ограниченном пространстве, в распределительных устройствах и шкафах. При вводе питания подключение проводников становятся все более сложными, особенно для больших сечений. Наш обширный ассортимент соединительных решений также обеспечивает удобное подключение в сложных пространственных условиях. Компактная конструкция и сочетание многих практических преимуществ делают ввод питания в распределительные устройства и шкафы простым, эффективным и экономичным.

Основные данные для заказа

Версия	Проходная клеммная колодка, Винтовое соединение, синий, 50 mm², 150 A, 1000 V, Количество соединений: 2
Заказ №	<a href="#">1422440000</a>
Тип	WDU 50N IR BL
GTIN (EAN)	4050118226133
Кол.	10 Штука

## WDU 50N IR BL

**Weidmüller Interface GmbH & Co. KG**  
Klingenbergstraße 26  
D-32758 Detmold  
Germany

www.weidmueller.com

## Технические данные

### Сертификаты

Допуски к эксплуатации



ROHS

Соответствовать

### Размеры и массы

Глубина	69.6 mm	Глубина (дюймов)	2.7402 inch
Глубина с DIN-рейкой	70.6 mm	Высота	70 mm
Высота (в дюймах)	2.7559 inch	Ширина	18.5 mm
Ширина (в дюймах)	0.7283 inch	Масса нетто	84.5 g

### Температуры

Температура хранения	-25 °C...55 °C	Температура окружающей среды	-5 °C...40 °C
Температура при длительном использовании, мин.	-60 °C	Температура при длительном использовании, макс.	130 °C

### Экологическое соответствие изделия

Состояние соответствия RoHS	Соответствует без исключения		
REACH SVHC	Нет SVHC выше 0,1 wt%		
Углеродный след продукта	Производственный цикл	0,735 kg CO2 eq.	

### Номинальные характеристики IECEx/ATEX

Сертификат № (ATEX)	DEMKO14ATEX1338U	Сертификат № (IECEx)	IECExULD14.0005U
Макс. напряжение (ATEX)	690 V	Ток (ATEX)	126 A
Поперечное сечение провода, макс. (ATEX)	50 mm <sup>2</sup>	Макс. напряжение (IECEx)	690 V
Ток (IECEx)	126 A	Поперечное сечение провода, макс. (IECEx)	50 mm <sup>2</sup>
Обозначение EN 60079-7	Ex eb II C Gb	Маркировка взрывозащиты Ex	II 2 G D
		2014/34/EU	

### Дополнительные технические данные

Открытые страницы	закрытый	Количество одинаковых клемм	1
Указание по установке	Непосредственный монтаж	Проверенное на взрывозащищенность	Да
Вид монтажа	зафиксированный	исполнение	

### Общие сведения

Поперечное сечение подключаемого провода AWG, макс.	AWG 0	Указание по установке	Непосредственный монтаж
Поперечное сечение подключаемого провода AWG, мин.	AWG 8	Нормы	IEC 60947-7-1
Укомплектованная монтажная рейка	TS 35		

## WDU 50N IR BL

**Weidmüller Interface GmbH & Co. KG**  
Klingenbergstraße 26  
D-32758 Detmold  
Germany

www.weidmueller.com

## Технические данные

### Параметры системы

Исполнение	Винтовое соединение, для привинчиваемой перемычки, закрытый	Требуется концевая пластина	Нет
Количество независимых точек подключения	1	Количество уровней	1
Количество контактных гнезд на уровень	2	Количество потенциалов на уровень	1
Уровни с внутр. перемычками	Нет	Соединение PE	Нет
Укомплектованная монтажная рейка	TS 35	Функция N	Да
Функция PE	Нет	Функция PEN	Да

### Расчетные данные

Расчетное сечение	50 mm <sup>2</sup>	Номинальное напряжение	1000 V
Номинальное напряжение пост. тока	1000 V	Номинальный ток	150 A
Ток при макс. проводнике	192 A	Нормы	IEC 60947-7-1
Объемное сопротивление по стандарту IEC 60947-7-x	0.21 mΩ	Номинальное импульсное напряжение	8 кВ
Потери мощности по стандарту IEC 60947-7-x	4.80 W	Степень загрязнения	3

### Характеристики материала

Основной материал	Материал Wemid	Цветовой код	синий
Класс пожаростойкости UL 94	V-0		

### Зажимаемые провода (дополнительное соединение)

Тип соединения, дополнительное соединение	Винтовое соединение
---	---------------------

### Зажимаемые провода (расчетное соединение)

Калибровая пробка согласно 60 947-1 B10		Поперечное сечение подключаемого провода AWG, макс.	AWG 0
Направление соединения	боковая	Момент затяжки, макс.	6 Nm
Момент затяжки, мин.	3 Nm	Длина зачистки изоляции	24 mm
Вид соединения	Винтовое соединение	Количество соединений	2
Диапазон зажима, макс.	70 mm <sup>2</sup>	Диапазон зажима, мин.	10 mm <sup>2</sup>
Зажимной винт	M 6	Размер лезвия	TX 20
Поперечное сечение подключаемого провода AWG, мин.	AWG 8	Сечение соединения проводов, тонкий скрученный с кабельными наконечниками DIN 46228/4, макс.	50 mm <sup>2</sup>
Сечение соединения проводов, тонкий скрученный с кабельными наконечниками DIN 46228/4, мин.	10 mm <sup>2</sup>	Сечение соединения проводов, тонкий скрученный с кабельными наконечниками DIN 46228/1, макс.	50 mm <sup>2</sup>
Сечение соединения проводов, тонкий скрученный с кабельными наконечниками DIN 46228/1, мин.	10 mm <sup>2</sup>	Сечение подключаемого проводника, тонкопроволочного, макс.	50 mm <sup>2</sup>
Сечение подсоединяемого провода, тонкий скрученный, мин.	10 mm <sup>2</sup>	Сечение подсоединяемого провода, скрученный, макс.	70 mm <sup>2</sup>
Сечение подсоединяемого провода, скрученный, макс.	10 mm <sup>2</sup>	Сечение соединения проводов, твердое ядро, макс.	16 mm <sup>2</sup>
Сечение соединения проводов, твердое ядро, мин.	10 mm <sup>2</sup>	Сечение подсоединяемого провода, тонкий скрученный, мин.	10 mm <sup>2</sup>

**WDU 50N IR BL**

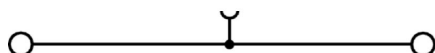
**Технические данные**

**Классификации**

ETIM 8.0	EC000897	ETIM 9.0	EC000897
ETIM 10.0	EC000897	ECLASS 14.0	27-25-01-01
ECLASS 15.0	27-25-01-01		

**WDU 50N IR BL**

**Изображения**



## WDU 50N IR BL

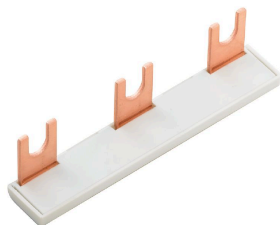
**Weidmüller Interface GmbH & Co. KG**

Klingenbergstraße 26  
D-32758 Detmold  
Germany

www.weidmueller.com

## Аксессуары

### Перемычка

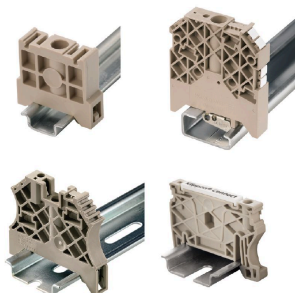


Распределение или умножение потенциала среди смежных клеммных блоков реализуется через перемычку. Это позволяет избежать дополнительных усилий при монтаже. Надежность контакта в клеммных блоках гарантирована даже при разветвлении полюсов. В нашем ассортименте представлены вставные и привинчиваемые винтовые системы перемычек для модульных клеммных блоков.

### Основные данные для заказа

Тип	WQV 50N/2	Версия
Заказ №	<a href="#">1834060000</a>	Перемычка (клемма), привинченный, серебристо-серый, 150 A,
GTIN (EAN)	4032248379859	Количество полюсов: 2, Шаг в мм (P): 18.50, Изолированный: Нет,
Кол.	5 ST	Ширина: 9.5 mm
Тип	WQV 50N/3	Версия
Заказ №	<a href="#">1834070000</a>	Перемычка (клемма), привинченный, серебристо-серый, 150 A,
GTIN (EAN)	4032248379866	Количество полюсов: 3, Шаг в мм (P): 18.50, Изолированный: Нет,
Кол.	5 ST	Ширина: 9.5 mm
Тип	WQV 50N/4	Версия
Заказ №	<a href="#">1834080000</a>	Перемычка (клемма), привинченный, серебристо-серый, 150 A,
GTIN (EAN)	4032248379873	Количество полюсов: 4, Шаг в мм (P): 18.50, Изолированный: Нет,
Кол.	5 ST	Ширина: 9.5 mm

### Концевой стопор



Для обеспечения долговечной надежной посадки на монтажной рейке и предотвращения смещения Weidmüller предлагает концевые стопоры. Доступны винтовые и безвинтовые исполнения. На концевых стопорах предусмотрена возможность для маркировки, а также групповой маркировки и крепление для тестового разъема.

### Основные данные для заказа

Тип	WEW 35/1	Версия
Заказ №	<a href="#">1059000000</a>	Концевой стопор, Темно-бежевый, TS 35, V-2, Материал Wemid,
GTIN (EAN)	4008190172282	Ширина: 12 mm, 100 °C
Кол.	50 ST	

## WDU 50N IR BL

**Weidmüller Interface GmbH & Co. KG**

Klingenbergstraße 26

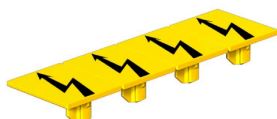
D-32758 Detmold

Germany

[www.weidmueller.com](http://www.weidmueller.com)

## Аксессуары

### Предупредительная крышка



Защитные крышки с символом вспышки способствуют повышению безопасности человека и машины. Они используются в том случае, когда требуется указать внешнее напряжение в конструкции.

### Основные данные для заказа

Тип	WAD 20 GE WSD	Версия
Заказ №	<a href="#">9512260000</a>	Маркировка клемм, желтый, Шаг в мм (P): 18.00, Напечатанные
GTIN (EAN)	4008190403942	символы: Символы, горизонтально
Кол.	10 ST	

### дополнительное соединение



Дополнительное соединение позволяет отдельно регулировать ступени напряжения. Это можно использовать, например, для аварийного источника питания перед главным выключателем или просто в качестве дополнительного соединения.

### Основные данные для заказа

Тип	WZAD 50N	Версия
Заказ №	<a href="#">1872720000</a>	Вспомогательное соединение (клемма), 6 мм², Количество
GTIN (EAN)	4032248663712	соединений: 1
Кол.	5 ST	

## WDU 50N IR BL

**Weidmüller Interface GmbH & Co. KG**

Klingenbergstraße 26  
D-32758 Detmold  
Germany

www.weidmueller.com

## Аксессуары

### Чистый



Dekafix (DEK) представляет собой универсальный маркировочный элемент для любых проводных и вставных разъемов, а также для электронных блоков. Данная система идеально подходит для коротких последовательностей чисел и охватывает широкий ряд готовых к применению напечатанных маркировочных элементов.

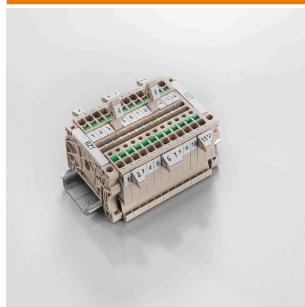
Планки для быстрой установки всего за одну рабочую операцию. Печать отличается хорошей разборчивостью, высокой контрастностью и предлагается в различных вариантах ширины.

- Широкий ассортимент готовых к применению маркировочных элементов.
- Планки для быстрой установки.
- Маркировочные элементы, подходящие для всех кабельных разъемов Weidmüller.
- Предлагаются в виде пустых карт MultiCard или карт со стандартной печатью. Для заказной печати: Используя программное обеспечение M-Print PRO или M-Print PRO Online (работает без установки), подготовьте и отправьте нам файл, содержащий ваши технические условия маркировки.

### Основные данные для заказа

Тип	DEK 5/5 MC NE WS	Версия
Заказ №	<a href="#">1609801044</a>	Dekafix, Маркировка клеммы, 5 x 5 mm, Шаг в мм (P): 5.00
GTIN (EAN)	4008190397111	Weidmueller, белый
Кол.	1000 ST	
Тип	WS 12/6.5 MC NE WS	Версия
Заказ №	<a href="#">1609920000</a>	WS, Маркировка клеммы, 12 x 6.5 mm, Шаг в мм (P): 6.50
GTIN (EAN)	4008190203511	Weidmueller, Allen-Bradley, белый
Кол.	540 ST	

### Держатель маркировочных элементов



Держатель маркировочных элементов обеспечивает возможность дополнительной установки стандартных маркеров с шагом 5 или 5,1 мм. Угловые держатели могут быть дополнительно комбинированы и установлены во всех маркировочных каналах модульных клеммных колодок Klippon®. Типы установочных маркеров можно найти под соответствующими принадлежностями специального держателя маркировочных элементов.

### Основные данные для заказа

Тип	BZT 1 WS 10/5	Версия
Заказ №	<a href="#">1805490000</a>	Аксессуар, Держатель маркировки
GTIN (EAN)	4032248270231	
Кол.	100 ST	



## WDU 50N IR BL

**Weidmüller Interface GmbH & Co. KG**

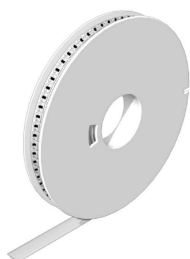
Klingenbergstraße 26  
D-32758 Detmold  
Germany

www.weidmueller.com

## Аксессуары

Тип	BZT 1 ZA WS 10/5	Версия
Заказ №	<a href="#">1805520000</a>	Аксессуар, Держатель маркировки
GTIN (EAN)	4032248270248	
Кол.	100 ST	

## WS 12/6.5



### WS/ DEK

В маркировочных элементах MultiMark для клемм используется инновационный композитный материал, состоящий из двух компонентов. Жесткий контур основания маркировочного элемента надежно защелкивается в разъем. Эластичная поверхность обеспечивает удобство установки маркировочного элемента. Данный материал со специальной перфорацией позволяет полоскам растягиваться в соответствии с небольшими расхождениями в размерах (обычно в сторону прибавления), особенно при длинных клеммных колодках. Еще одно преимущество: превосходная восприимчивость материала поверхности к печати гарантирует долговечность и износостойкость маркировки. Разрешение при печати 300 точек на дюйм позволяет обеспечить удобочитаемый шрифт.

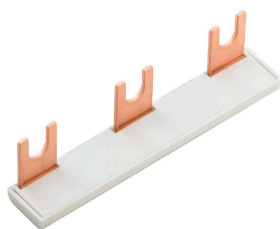
Ваши преимущества при использовании MultiMark

- Совместимость с модульными клеммами Weidmüller
- Стойкая и долговременная печать
- Экономия времени на установку благодаря непрерывным лентам
- Удобство монтажа благодаря инновационному композитному материалу
- Большое поле на этикетке для оптимальной разборчивости
- Высокие уровни гибкости благодаря независимости от производителя

### Основные данные для заказа

Тип	WS 12/6.5 MM WS	Версия
Заказ №	<a href="#">2619930000</a>	WS, Маркировка клеммы, 12 x 6.5 mm, Weidmueller, белый
GTIN (EAN)	4050118626155	
Кол.	600 ST	

## Перемычка



Распределение или умножение потенциала среди смежных клеммных блоков реализуется через перемычку. Это позволяет избежать дополнительных усилий при монтаже. Надежность контакта в клеммных блоках гарантирована даже при разветвлении полюсов. В нашем ассортименте представлены вставные и привинчиваемые винтовые системы перемычек для модульных клеммных блоков.

## WDU 50N IR BL

**Weidmüller Interface GmbH & Co. KG**

Klingenbergstraße 26  
D-32758 Detmold  
Germany

[www.weidmueller.com](http://www.weidmueller.com)

## Аксессуары

### Основные данные для заказа

Тип	WQV 50N/5	Версия
Заказ №	<a href="#">2004960000</a>	Перемычка (клемма), привинченный, серебристо-серый, 150 A,
GTIN (EAN)	4050118389647	Количество полюсов: 5, Шаг в мм (P): 18.50, Изолированный: Нет,
Кол.	5 ST	Ширина: 10 mm