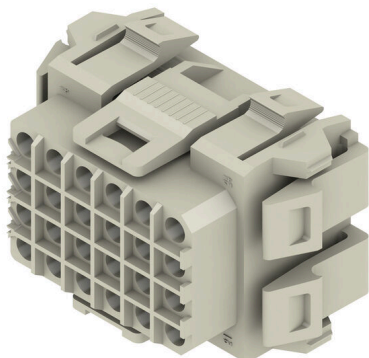


**RSV1,6 B24 GR**

**Weidmüller Interface GmbH & Co. KG**  
 Klingenbergstraße 26  
 D-32758 Detmold  
 Germany

www.weidmueller.com

**Изображение изделия**



Прямоугольный разъем для использования с обжимными контактами. Их можно использовать как самостоятельное соединение, а также с вариантами на печатную плату. Обжимные контакты гарантируют высокую плотность монтажа. Здесь используются контакты CS 1.6 или СВ 1.6. Для вилочных разъемов предусмотрена возможность кодировки и блокировки с сопряженной деталью. Поставка производится в картонных коробках.

**Основные данные для заказа**

Версия	Штекерный соединитель печатной платы, Гнездовой разъем, 5.00 мм, Количество полюсов: 24, 180°, Обжимное соединение, Диапазон зажима, макс. : 3.31 mm <sup>2</sup> , Ящик
Заказ №	<a href="#">1418000000</a>
Тип	RSV1,6 B24 GR
GTIN (EAN)	4008190076078
Кол.	20 Штука
Продуктное отношение	IEC: 630 V / 17 A UL: 600 V / 10 A / AWG 26 - AWG 12
Упаковка	Ящик

## RSV1,6 B24 GR

**Weidmüller Interface GmbH & Co. KG**

Klingenbergstraße 26

D-32758 Detmold

Germany

www.weidmueller.com

## Технические данные

### Сертификаты

Допуски к эксплуатации



ROHS Соответствовать

UL File Number Search [Сайт UL](#)

Сертификат № (UR) E92202

### Размеры и массы

Глубина	33 mm	Глубина (дюймов)	1.2992 inch
Высота	33 mm	Высота (в дюймах)	1.2992 inch
Ширина	46 mm	Ширина (в дюймах)	1.811 inch
Масса нетто	15.79 g		

### Экологическое соответствие изделия

Состояние соответствия RoHS Соответствует без исключения

REACH SVHC Нет SVHC выше 0,1 wt%

### Упаковка

Упаковка	Ящик	Длина VPE	240.00 mm
VPE c	150.00 mm	Высота VPE	39.00 mm

### Системные параметры

Серия изделия	OMNIMATE Signal – серия RSV	Вид соединения	Полевое соединение
Метод проводного соединения	Обжимное соединение	Шаг в мм (P)	5.00 mm
Шаг в дюймах (P)	0.197 "	Направление вывода кабеля	180°
Количество полюсов	24	L1 в мм	25.00 mm
L1 в дюймах	0.984 "	Количество рядов	4
Количество полюсных рядов	6	Защита от прикосновения согласно DIN VDE 57 106	защита от доступа пальцем
Защита от прикосновения согласно DIN VDE 0470	IP 20	Кодируемый	Да
Длина зачистки изоляции	4 mm	Циклы коммутации	25
Усилие вставки на полюс, макс.	2 N	Усилие вытягивания на полюс, макс.	2 N

### Данные о материалах

Изоляционный материал	PA 66/6	Цветовой код	кремнисто-серый
Таблица цветов (аналогич.)	RAL 7032	Группа изоляционного материала	I
Сравнительный показатель пробоя (CTI)	≥ 600	Moisture Level (MSL)	
Класс пожаростойкости UL 94	V-0	Материал контакта	Сплав меди
Температура хранения, мин.	-40 °C	Температура хранения, макс.	70 °C
Рабочая температура, мин.	-50 °C	Рабочая температура, макс.	100 °C
Температурный диапазон монтажа, мин.	-25 °C	Температурный диапазон монтажа, макс.	100 °C

## RSV1,6 B24 GR

**Weidmüller Interface GmbH & Co. KG**

Klingenbergstraße 26  
D-32758 Detmold  
Germany

www.weidmueller.com

## Технические данные

### Провода, подходящие для подключения

Диапазон зажима, мин.	0.13 mm <sup>2</sup>	Диапазон зажима, макс.	3.31 mm <sup>2</sup>
Гибкий, мин. H05(07) V-K	0.2 mm <sup>2</sup>	Гибкий, макс. H05(07) V-K	2.5 mm <sup>2</sup>

### Номинальные характеристики по IEC

пройдены испытания по стандарту	IEC 60664-1, IEC 61984	Номинальный ток, мин. кол-во контактов (Tu = 20 °C)	17 A
Номинальный ток, макс. кол-во контактов (Tu = 20 °C)	13 A	Номинальный ток, мин. кол-во контактов (Tu = 40 °C)	15 A
Номинальный ток, макс. кол-во контактов (Tu = 40 °C)	11.5 A	Номинальное импульсное напряжение 630 V при категории помехозащищенности/ Категория загрязнения II/2	
Номинальное импульсное напряжение 400 V при категории помехозащищенности/ Категория загрязнения III/2		Номинальное импульсное напряжение 250 V при категории помехозащищенности/ Категория загрязнения III/3	
Номинальное импульсное напряжение 4 kV при категории помехозащищенности/ Категория загрязнения II/2		Номинальное импульсное напряжение 4 kV при категории помехозащищенности/ Категория загрязнения III/2	
Номинальное импульсное напряжение 4 kV при категории помехозащищенности/ Категория загрязнения III/3		Устойчивость к воздействию кратковременного тока	3 x 1 сек. с 120 A

### Номинальные характеристики по CSA

Институт (CSA)	CSA	Сертификат № (CSA)	53975-13
Номинальное напряжение (группа использования C/CSA)	600 V	Номинальный ток (группа использования C/CSA)	13 A
Поперечное сечение подключаемого провода AWG, мин.	AWG 26	Поперечное сечение подключаемого провода AWG, макс.	AWG 12
Ссылка на утвержденные значения	В технических характеристиках приведены максимальные значения, подробные сведения см. в сертификате об утверждении.		

### Номинальные характеристики по UL 1059

Институт (UR)	UR	Сертификат № (UR)	E92202
Ссылка на утвержденные значения	В технических характеристиках приведены максимальные значения, подробные сведения см. в сертификате об утверждении.		

### Важное примечание

Соответствие IPC	Заявление о соответствии: все изделия разрабатываются, производятся и поставляются в соответствии с установленными международными стандартами и нормами и соответствуют характеристикам, указанным в технической документации, а также обладают декоративными свойствами в соответствии с IPC-A-610, "Класс 2". Любые другие запросы информации об изделиях могут быть рассмотрены по запросу.		
Примечания	<ul style="list-style-type: none"> <li>• Additional variants on request</li> <li>• Rated current related to rated cross-section &amp; min. No. of poles.</li> <li>• Spacing between rows: see hole layout</li> <li>• Rated cross-section depends on crimp contact used.</li> <li>• Rated data refer only to the component itself. Clearance and creepage distances to other components are to be designed in accordance with the relevant application standards.</li> </ul>		

**RSV1,6 B24 GR**

**Weidmüller Interface GmbH & Co. KG**

Klingenbergstraße 26

D-32758 Detmold

Germany

[www.weidmueller.com](http://www.weidmueller.com)

**Технические данные**

- Max. outer diameter of the cable (with insulation): 3.5 mm
- Long term storage of the product with average temperature of 50 °C and maximum humidity 70%, 36 months

**Классификации**

ETIM 8.0	EC002638	ETIM 9.0	EC002638
ETIM 10.0	EC002638	ECLASS 14.0	27-46-02-02
ECLASS 15.0	27-46-02-02		

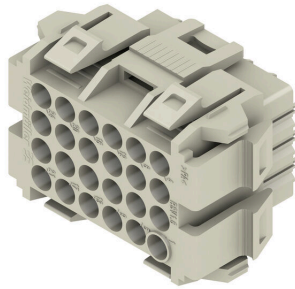
RSV1,6 B24 GR

Weidmüller Interface GmbH & Co. KG  
Klingenbergstraße 26  
D-32758 Detmold  
Germany

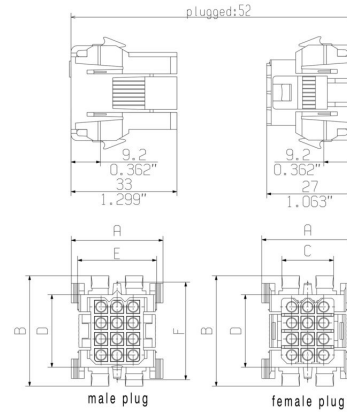
www.weidmueller.com

Изображения

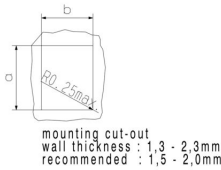
Изображение изделия



Dimensional drawing

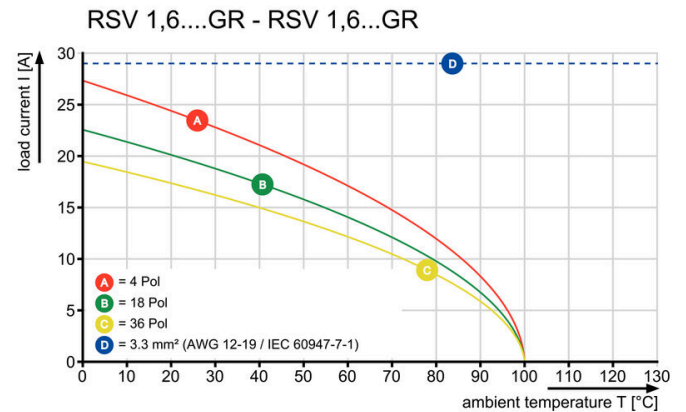


Dimensional drawing



poles	dimension male plug / female plug					mounting cut-out	
	A	B	C	D	E	a	b
4	23,0	25,0	10,8	12,0	17,8	20,3	18,1
6	23,0	30,0	10,8	17,6	17,8	25,1	18,1
8	29,0	30,0	16,1	17,6	23,8	25,1	24,0
12	29,0	35,0	16,1	22,6	23,8	30,0	24,0
18	29,0	46,0	16,1	33,0	23,8	40,5	24,0
24	33,0	46,0	20,6	33,0	27,8	40,5	28,3
36	33,0	61,0	20,6	48,0	27,8	55,5	28,3

Graph



## RSV1,6 B24 GR

**Weidmüller Interface GmbH & Co. KG**  
Klingenbergstraße 26  
D-32758 Detmold  
Germany

www.weidmueller.com

## Аксессуары

### Адаптер для монтажных реек



"Защелкнуть, &nbsp;готово!"

От печатной платы в шкафу управления: фиксируемые или монтажные опоры образуют соединение между штекерными разъемами и клеммными рейками.

Совместимость со всеми стандартными типоразмерами: TS 15 или TS 35. Комбинированная опора или вариации доступны.

Быстрая альтернатива винтовым соединениям: непревзойденная простота установки и обслуживания. Монтажная опора для клеммных реек обеспечивает универсальное использование вставных технологий соединения на модуле, корпусе и шкафу управления и исключает пэчворки.

### Основные данные для заказа

Тип	RSV1,6 RF24/35X15 SW	Версия
Заказ №	<a href="#">1690160000</a>	Штекерный соединитель печатной платы, Аксессуар, Фиксатор,
GTIN (EAN)	4008190863029	черный, Количество полюсов: 24
Кол.	10 ST	

### Розеточный контакт



Гарантия надежного контакта - обжимные контакты CB/CS. Комбинация корпусов RSV и обжимных контактов Weidmüller удовлетворяет любые требования.

В рамках системы доступны следующие характеристики изделия:

- надежное центрирование контактов благодаря 3-сегментному концу штырька
- высокая надежность контакта благодаря 4 заданным точкам контакта
- фиксатор в стальной пружине для надежной посадки контактов в корпусе
- штырьковые контакты двух вариантов длины
- до 100 циклов установки (олово)
- до 500 циклов установки (золото)

Высококачественный инструмент компании Weidmüller – залог профессиональной обработки.

### Основные данные для заказа

Тип	CB1,6E26-24 AU,75 I1,4	Версия
Заказ №	<a href="#">1420900000</a>	Штекерный соединитель печатной платы, Обжимной контакт,
GTIN (EAN)	4008190041779	Отдельный контакт, Гнездо, позолоченный, Макс. диапазон зажима : 0.25 mm <sup>2</sup>
Кол.	250 ST	
Тип	CB1,6E26-24 SN I1,4	Версия
Заказ №	<a href="#">1421900000</a>	Штекерный соединитель печатной платы, Обжимной контакт,
GTIN (EAN)	4008190051600	Отдельный контакт, Гнездо, луженые, Макс. диапазон зажима :
Кол.	250 ST	0.25 mm <sup>2</sup>
Тип	CB1,6E22-20 AU,75 I1,8	Версия
Заказ №	<a href="#">1422900000</a>	Штекерный соединитель печатной платы, Обжимной контакт,
GTIN (EAN)	4008190179243	Отдельный контакт, Гнездо, позолоченный, Макс. диапазон зажима : 0.5 mm <sup>2</sup>
Кол.	250 ST	

## RSV1,6 B24 GR

**Weidmüller Interface GmbH & Co. KG**

Klingenbergstraße 26

D-32758 Detmold

Germany

www.weidmueller.com

## Аксессуары

Тип	CB1,6E22-20 SN I1,8	Версия
Заказ №	<a href="#">1423900000</a>	Штекерный соединитель печатной платы, Обжимной контакт,
GTIN (EAN)	4008190008659	Отдельный контакт, Гнездо, луженые, Макс. диапазон зажима : 0.5
Кол.	250 ST	mm <sup>2</sup>
Тип	CB1,6E22-20 AU,75 I2,5	Версия
Заказ №	<a href="#">1424900000</a>	Штекерный соединитель печатной платы, Обжимной контакт,
GTIN (EAN)	4008190180751	Отдельный контакт, Гнездо, позолоченный, Макс. диапазон
Кол.	250 ST	зажима : 0.5 mm <sup>2</sup>
Тип	CB1,6E22-20 SN I2,5	Версия
Заказ №	<a href="#">1425900000</a>	Штекерный соединитель печатной платы, Обжимной контакт,
GTIN (EAN)	4008190054731	Отдельный контакт, Гнездо, луженые, Макс. диапазон зажима : 0.5
Кол.	250 ST	mm <sup>2</sup>
Тип	CB1,6E18-16 AU,75 I2,5	Версия
Заказ №	<a href="#">1426900000</a>	Штекерный соединитель печатной платы, Обжимной контакт,
GTIN (EAN)	4008190081799	Отдельный контакт, Гнездо, позолоченный, Макс. диапазон
Кол.	250 ST	зажима : 1.5 mm <sup>2</sup>
Тип	CB1,6E18-16 SN I2,5	Версия
Заказ №	<a href="#">1427900000</a>	Штекерный соединитель печатной платы, Обжимной контакт,
GTIN (EAN)	4008190035808	Отдельный контакт, Гнездо, луженые, Макс. диапазон зажима : 1.5
Кол.	250 ST	mm <sup>2</sup>
Тип	CB1,6R14-12 AU,75 I3,5	Версия
Заказ №	<a href="#">1428800000</a>	Штекерный соединитель печатной платы, Обжимной контакт, На
GTIN (EAN)	4008190044169	катушках, Гнездо, позолоченный, Макс. диапазон зажима : 2.5
Кол.	3000 ST	mm <sup>2</sup>
Тип	CB1,6E14-12 AU,75 I3,5	Версия
Заказ №	<a href="#">1428900000</a>	Штекерный соединитель печатной платы, Обжимной контакт,
GTIN (EAN)	4008190072148	Отдельный контакт, Гнездо, позолоченный, Макс. диапазон
Кол.	250 ST	зажима : 2.5 mm <sup>2</sup>
Тип	CB1,6R14-12 SN I3,5	Версия
Заказ №	<a href="#">1429800000</a>	Штекерный соединитель печатной платы, Обжимной контакт, На
GTIN (EAN)	4008190181710	катушках, Гнездо, луженые, Макс. диапазон зажима : 2.5 mm <sup>2</sup>
Кол.	4000 ST	
Тип	CB1,6E14-12 SN I3,5	Версия
Заказ №	<a href="#">1429900000</a>	Штекерный соединитель печатной платы, Обжимной контакт,
GTIN (EAN)	4008190071356	Отдельный контакт, Гнездо, луженые, Макс. диапазон зажима : 2.5
Кол.	250 ST	mm <sup>2</sup>

## Поддержка кабеля



Для частой смены нагрузки: «фаркоп» для штекерных разъемов.

Механизм разгрузки натяжения может сделать больше, чем просто снять нагрузку на проводники:

просто прикрепите к штекеру и

- для связывания проводов в пучок
- для проводки кабеля
- используйте в качестве средства для соединения и разъединения

Соединительные точки не повреждаются, ясный, аккуратный электромонтаж и простота в обращении.

Преимущества для пользователей: постоянные сверхмощные соединения для тяжелых промышленных условий и удобство управления повышают доступность системы.

## RSV1,6 B24 GR

Weidmüller Interface GmbH & Co. KG

Klingenbergstraße 26

D-32758 Detmold

Germany

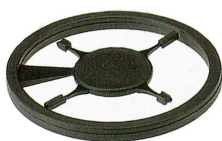
www.weidmueller.com

## Аксессуары

### Основные данные для заказа

Тип	RSV1,6 ZE24 BK BX	Версия	
Заказ №	<a href="#">1563100000</a>	Штекерный соединитель печатной платы, Аксессуар, Поддержка	
GTIN (EAN)	4008190051167	кабеля, черный, Количество полюсов: 24	
Кол.	20 ST		

### Кодирующие элементы



Соединяет только то, что требуется соединить: правильное соединение в нужном месте. Кодирующие элементы и замковые устройства четко обозначают соединительные элементы в процессе изготовления и эксплуатации. Кодирующие элементы и замковые устройства вставляются перед сборкой или во время фазы сборки кабеля. Альтернатива Weidmüller: настройка онлайн с помощью конфигуратора вариантов для предварительной кодировки перед доставкой. Неправильная сборка на плате и неправильное подключение соединительных элементов больше невозможно. Преимущество: отсутствие поиска и устранения неисправностей в процессе производства и эксплуатационных ошибок пользователя.

### Основные данные для заказа

Тип	RSV1,6 KO	Версия	
Заказ №	<a href="#">1567430000</a>	Штекерный соединитель печатной платы, Аксессуар, Элемент	
GTIN (EAN)	4008190169756	кодировки, черный, Количество полюсов: 1	
Кол.	50 ST		

### Розеточный контакт



Гарантия надежного контакта - обжимные контакты CB/CS. Комбинация корпусов RSV и обжимных контактов Weidmüller удовлетворяет любые требования. В рамках системы доступны следующие характеристики изделия:

- надежное центрирование контактов благодаря 3-сегментному концу штырька
- высокая надежность контакта благодаря 4 заданным точкам контакта
- фиксатор в стальной пружине для надежной посадки контактов в корпусе
- штырьковые контакты двух вариантов длины
- до 100 циклов установки (олово)
- до 500 циклов установки (золото)

Высококачественный инструмент компании Weidmüller – залог профессиональной обработки.

## RSV1,6 B24 GR

**Weidmüller Interface GmbH & Co. KG**

Klingenbergstraße 26

D-32758 Detmold

Germany

www.weidmueller.com

## Аксессуары

### Основные данные для заказа

Тип	CB1,6E18-16 AU,75 I3,5	Версия
Заказ №	<a href="#">1582410000</a>	Штекерный соединитель печатной платы, Обжимной контакт,
GTIN (EAN)	4008190176228	Отдельный контакт, Гнездо, позолоченный, Макс. диапазон
Кол.	250 ST	зажима : 1.5 mm <sup>2</sup>
Тип	CB1,6E18-16 SN I3,5	Версия
Заказ №	<a href="#">1582430000</a>	Штекерный соединитель печатной платы, Обжимной контакт,
GTIN (EAN)	4008190050450	Отдельный контакт, Гнездо, луженые, Макс. диапазон зажима : 1.5
Кол.	250 ST	mm <sup>2</sup>
Тип	CB1,6E14-12 AU,75 I4,2	Версия
Заказ №	<a href="#">1582450000</a>	Штекерный соединитель печатной платы, Обжимной контакт,
GTIN (EAN)	4008190014643	Отдельный контакт, Гнездо, позолоченный, Макс. диапазон
Кол.	250 ST	зажима : 2.5 mm <sup>2</sup>
Тип	CB1,6R14-12 AU,75 I4,2	Версия
Заказ №	<a href="#">1582460000</a>	Штекерный соединитель печатной платы, Обжимной контакт, На
GTIN (EAN)	4008190095895	катушках, Гнездо, позолоченный, Макс. диапазон зажима : 2.5
Кол.	3000 ST	mm <sup>2</sup>
Тип	CB1,6E14-12 SN I4,2	Версия
Заказ №	<a href="#">1582470000</a>	Штекерный соединитель печатной платы, Обжимной контакт,
GTIN (EAN)	4008190067939	Отдельный контакт, Гнездо, луженые, Макс. диапазон зажима : 2.5
Кол.	250 ST	mm <sup>2</sup>
Тип	CB1,6R14-12 SN I4,2	Версия
Заказ №	<a href="#">1582480000</a>	Штекерный соединитель печатной платы, Обжимной контакт, На
GTIN (EAN)	4008190003289	катушках, Гнездо, луженые, Макс. диапазон зажима : 2.5 mm <sup>2</sup>
Кол.	3000 ST	

### Адаптер для монтажных реек



"Защелкнуть,&nbsp;готово!"

От печатной платы в шкаф управления: фиксируемые или монтажные опоры образуют соединение между штекерными разъемами и клеммными рейками.

Совместимость со всеми стандартными типоразмерами: TS 15 или TS 35. Комбинированная опора или вариации доступны.

Быстрая альтернатива винтовым соединениям: непревзойденная простота установки и обслуживания. Монтажная опора для клеммных реек обеспечивает универсальное использование вставных технологий соединения на модуле, корпусе и шкафу управления и исключает пэтчворки.

### Основные данные для заказа

Тип	RSV1,6 RF24/35X7.5 SW	Версия
Заказ №	<a href="#">1582960000</a>	Штекерный соединитель печатной платы, Аксессуар, Фиксатор,
GTIN (EAN)	4008190044725	черный, Количество полюсов: 24
Кол.	10 ST	