

RSV1,6 S12 GR

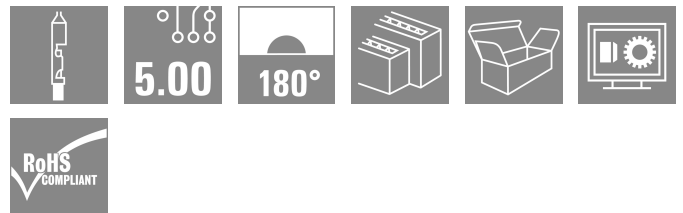
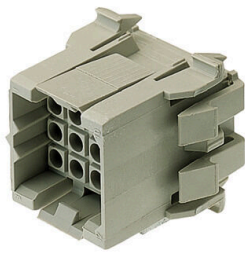
Weidmüller Interface GmbH & Co. KG

Klingenbergstraße 26

D-32758 Detmold

Germany

www.weidmueller.com



Прямоугольный разъем для использования с обжимными контактами. Их можно использовать как самостоятельное соединение, а также с вариантами на печатную плату. Обжимные контакты гарантируют высокую плотность монтажа. Здесь используются контакты CS 1.6 или CB 1.6. Для вилочных разъемов предусмотрена возможность кодировки и блокировки с сопряженной деталью. Поставка производится в картонных коробках.

Основные данные для заказа

Версия	Штекерный соединитель печатной платы, Вилка, 5.00 мм, Количество полюсов: 12, 180°, Обжимное соединение, Диапазон зажима, макс. : 3.31 мм ² , Ящик
Заказ №	1416100000
Тип	RSV1,6 S12 GR
GTIN (EAN)	4008190100889
Кол.	25 Штука
Продуктное отношение	IEC: 630 V / 17 A UL: 600 V / 10 A / AWG 26 - AWG 12
Упаковка	Ящик

RSV1,6 S12 GR

Weidmüller Interface GmbH & Co. KG

Klingenbergstraße 26
D-32758 Detmold
Germany

www.weidmueller.com

Технические данные

Сертификаты

Допуски к эксплуатации



ROHS	Соответствовать
UL File Number Search	Сайт UL
Сертификат № (UR)	E92202

Размеры и массы

Глубина	29 mm	Глубина (дюймов)	1.1417 inch
Высота	27 mm	Высота (в дюймах)	1.063 inch
Ширина	35 mm	Ширина (в дюймах)	1.378 inch
Масса нетто	11 g		

Экологическое соответствие изделия

Состояние соответствия RoHS	Соответствует без исключения
REACH SVHC	Нет SVHC выше 0,1 wt%

Упаковка

Упаковка	Ящик	Длина VPE	240.00 mm
VPE c	149.00 mm	Высота VPE	39.00 mm

Системные параметры

Серия изделия	OMNIMATE Signal – серия RSV	Вид соединения	Полевое соединение
Метод проводного соединения	Обжимное соединение	Шаг в мм (P)	5.00 mm
Шаг в дюймах (P)	0.197 "	Направление вывода кабеля	180°
Количество полюсов	12	L1 в мм	15.00 mm
L1 в дюймах	0.591 "	Количество рядов	3
Количество полюсных рядов	4	Защита от прикосновения согласно DIN VDE 57 106	защита от доступа пальцем, с проникновением
Защита от прикосновения согласно DIN VDE 0470	IP 20 с проникновением	Кодируемый	Да
Длина зачистки изоляции	4 mm	Циклы коммутации	25
Усилие вставки на полюс, макс.	9 N	Усилие вытягивания на полюс, макс.	18 N

Данные о материалах

Изоляционный материал	PA 66/6	Цветовой код	кремнисто-серый
Таблица цветов (аналогич.)	RAL 7032	Группа изоляционного материала	I
Сравнительный показатель пробоя (CTI)	≥ 600	Moisture Level (MSL)	
Класс пожаростойкости UL 94	V-0	Материал контакта	Сплав меди
Температура хранения, мин.	-40 °C	Температура хранения, макс.	70 °C
Рабочая температура, мин.	-50 °C	Рабочая температура, макс.	100 °C
Температурный диапазон монтажа, мин.	-25 °C	Температурный диапазон монтажа, макс.	100 °C

RSV1,6 S12 GR

Weidmüller Interface GmbH & Co. KG

Klingenbergstraße 26

D-32758 Detmold

Germany

www.weidmueller.com

Технические данные

Провода, подходящие для подключения

Диапазон зажима, мин.	0.13 mm ²	Диапазон зажима, макс.	3.31 mm ²
Гибкий, мин. H05(07) V-K	0.2 mm ²	Гибкий, макс. H05(07) V-K	2.5 mm ²

Номинальные характеристики по IEC

пройдены испытания по стандарту	IEC 60664-1, IEC 61984	Номинальный ток, мин. кол-во контактов (Tu = 20 °C)	17 A
Номинальный ток, макс. кол-во контактов (Tu = 20 °C)	13 A	Номинальный ток, мин. кол-во контактов (Tu = 40 °C)	15 A
Номинальный ток, макс. кол-во контактов (Tu = 40 °C)	11.5 A	Номинальное импульсное напряжение 630 V при категории помехозащищенности/ Категория загрязнения II/2	
Номинальное импульсное напряжение 400 V при категории помехозащищенности/ Категория загрязнения III/2		Номинальное импульсное напряжение 250 V при категории помехозащищенности/ Категория загрязнения III/3	
Номинальное импульсное напряжение 4 kV при категории помехозащищенности/ Категория загрязнения II/2		Номинальное импульсное напряжение 4 kV при категории помехозащищенности/ Категория загрязнения III/2	
Номинальное импульсное напряжение 4 kV при категории помехозащищенности/ Категория загрязнения III/3		Устойчивость к воздействию кратковременного тока	3 x 1 сек. с 120 A

Номинальные характеристики по CSA

Институт (CSA)	CSA	Сертификат № (CSA)	53975-13
Номинальное напряжение (группа использования C/CSA)	600 V	Номинальный ток (группа использования C/CSA)	13 A
Поперечное сечение подключаемого провода AWG, мин.	AWG 26	Поперечное сечение подключаемого провода AWG, макс.	AWG 12
Ссылка на утвержденные значения	В технических характеристиках приведены максимальные значения, подробные сведения см. в сертификате об утверждении.		

Номинальные характеристики по UL 1059

Институт (UR)	UR	Сертификат № (UR)	E92202
Ссылка на утвержденные значения	В технических характеристиках приведены максимальные значения, подробные сведения см. в сертификате об утверждении.		

Важное примечание

Соответствие IPC	Заявление о соответствии: все изделия разрабатываются, производятся и поставляются в соответствии с установленными международными стандартами и нормами и соответствуют характеристикам, указанным в технической документации, а также обладают декоративными свойствами в соответствии с IPC-A-610, "Класс 2". Любые другие запросы информации об изделиях могут быть рассмотрены по запросу.
Примечания	<ul style="list-style-type: none"> • Additional variants on request • Rated current related to rated cross-section & min. No. of poles. • Spacing between rows: see hole layout • Rated cross-section depends on crimp contact used. • Rated data refer only to the component itself. Clearance and creepage distances to other components are to be designed in accordance with the relevant application standards.

RSV1,6 S12 GR

Weidmüller Interface GmbH & Co. KG

Klingenbergstraße 26

D-32758 Detmold

Germany

www.weidmueller.com

Технические данные

- Max. outer diameter of the cable (with insulation): 3.5 mm
- Long term storage of the product with average temperature of 50 °C and maximum humidity 70%, 36 months

Классификации

ETIM 8.0	EC002638	ETIM 9.0	EC002638
ETIM 10.0	EC002638	ECLASS 14.0	27-46-02-02
ECLASS 15.0	27-46-02-02		

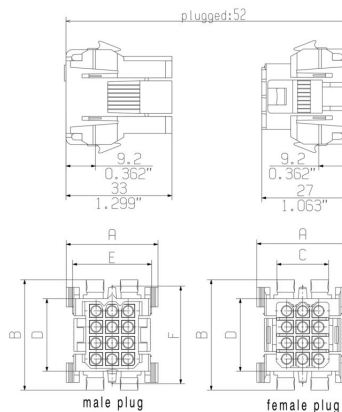
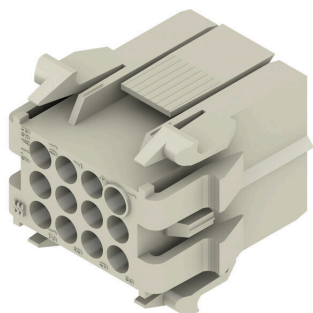
RSV1,6 S12 GR

Weidmüller Interface GmbH & Co. KG
 Klingenbergstraße 26
 D-32758 Detmold
 Germany

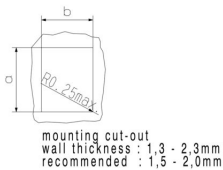
Изображения

www.weidmueller.com

Dimensional drawing

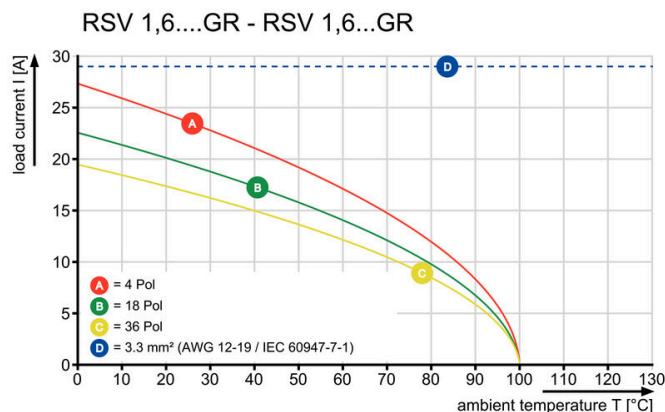


Dimensional drawing



poles	dimension male plug / female plug					mounting cut-out	
	A	B	C	D	E	a	b
4	23,0	25,0	10,8	12,0	17,8	20,3	18,1
6	23,0	30,0	10,8	17,6	17,8	25,1	18,1
8	29,0	30,0	16,1	17,6	23,8	25,1	24,0
12	29,0	35,0	16,1	22,6	23,8	30,0	24,0
18	29,0	46,0	16,1	33,0	23,8	40,5	24,0
24	33,0	46,0	20,6	33,0	27,8	40,5	28,3
36	33,0	61,0	20,6	48,0	27,8	55,5	28,3

Graph



RSV1,6 S12 GR

Weidmüller Interface GmbH & Co. KG

Klingenbergstraße 26

D-32758 Detmold

Germany

www.weidmueller.com

Аксессуары

Адаптер для монтажных реек



"Защелкнуть, готово!"

От печатной платы в шкафу управления: фиксируемые или монтажные опоры образуют соединение между штекерными разъемами и клеммными рейками.

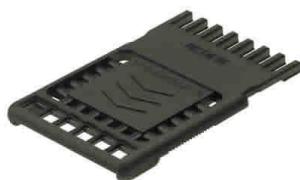
Совместимость со всеми стандартными типоразмерами: TS 15 или TS 35. Комбинированная опора или вариации доступны.

Быстрая альтернатива винтовым соединениям: непревзойденная простота установки и обслуживания. Монтажная опора для клеммных реек обеспечивает универсальное использование вставных технологий соединения на модуле, корпусе и шкафу управления и исключает пэчворки.

Основные данные для заказа

Тип	RSV1,6 RF12/35X7.5 SW	Версия
Заказ №	1582940000	Штекерный соединитель печатной платы, Аксессуар, Фиксатор,
GTIN (EAN)	4008190068486	черный, Количество полюсов: 12
Кол.	10 ST	
Тип	RSV1,6 RF12/35X15 SW	Версия
Заказ №	1690140000	Штекерный соединитель печатной платы, Аксессуар, Фиксатор,
GTIN (EAN)	4008190863005	черный, Количество полюсов: 12
Кол.	10 ST	

Поддержка кабеля



Для частой смены нагрузки: «фаркоп» для штекерных разъемов.

Механизм разгрузки натяжения может сделать больше, чем просто снять нагрузку на проводники: просто прикрепите к штекеру и

- для связывания проводов в пучок
- для проводки кабеля
- используйте в качестве средства для соединения и разъединения

Соединительные точки не повреждаются, ясный, аккуратный электромонтаж и простота в обращении.

Преимущества для пользователей: постоянные сверхмощные соединения для тяжелых промышленных условий и удобство управления повышают доступность системы.

Основные данные для заказа

Тип	RSV1,6 ZE12 BK BX	Версия
Заказ №	1563300000	Штекерный соединитель печатной платы, Аксессуар, Поддержка
GTIN (EAN)	4008190095871	кабеля, черный, Количество полюсов: 12
Кол.	25 ST	

RSV1,6 S12 GR

Weidmüller Interface GmbH & Co. KG

Klingenbergstraße 26

D-32758 Detmold

Germany

www.weidmueller.com

Аксессуары

Кодирующие элементы



Соединяет только то, что требуется соединить: правильное соединение в нужном месте. Кодирующие элементы и замковые устройства четко обозначают соединительные элементы в процессе изготовления и эксплуатации

Кодирующие элементы и замковые устройства вставляются перед сборкой или во время фазы сборки кабеля. Альтернатива Weidmüller: настройка онлайн с помощью конфигуратора вариантов для предварительной кодировки перед доставкой. Неправильная сборка на плате и неправильное подключение соединительных элементов больше невозможно.

Преимущество: отсутствие поиска и устранения неисправностей в процессе производства и эксплуатационных ошибок пользователя.

Основные данные для заказа

Тип	RSV1,6 KO	Версия	
Заказ №	1567430000	Штекерный соединитель печатной платы, Аксессуар, Элемент	
GTIN (EAN)	4008190169756	кодировки, черный, Количество полюсов: 1	
Кол.	50 ST		

Штырьковый контакт, стандартный



Гарантия надежного контакта - обжимные контакты CB/CS. Комбинация корпусов RSV и обжимных контактов Weidmüller удовлетворяет любые требования.

В рамках системы доступны следующие характеристики изделия:

- надежное центрирование контактов благодаря 3-сегментному концу штырька
- высокая надежность контакта благодаря 4 заданным точкам контакта
- фиксатор в стальной пружине для надежной посадки контактов в корпусе
- штырьковые контакты двух вариантов длины
- до 100 циклов установки (олово)
- до 500 циклов установки (золото)

Высококачественный инструмент компании Weidmüller – залог профессиональной обработки.

Основные данные для заказа

Тип	CS1,6E14-12 AU,75 I3,5	Версия	
Заказ №	1428600000	Штекерный соединитель печатной платы, Обжимной контакт,	
GTIN (EAN)	4008190078867	Отдельный контакт, Ножка, стандартная, позолоченный, Макс.	
Кол.	250 ST	диапазон зажима : 2.5 mm ²	
Тип	CS1,6E14-12 AU,75 I4,2	Версия	
Заказ №	1582290000	Штекерный соединитель печатной платы, Обжимной контакт,	
GTIN (EAN)	4008190015244	Отдельный контакт, Ножка, стандартная, позолоченный, Макс.	
Кол.	250 ST	диапазон зажима : 2.5 mm ²	

RSV1,6 S12 GR

Weidmüller Interface GmbH & Co. KG

Klingenbergstraße 26
D-32758 Detmold
Germany

www.weidmueller.com

Аксессуары

Тип	CS1,6E14-12 SN I3,5	Версия
Заказ №	1429600000	Штекерный соединитель печатной платы, Обжимной контакт,
GTIN (EAN)	4008190030728	Отдельный контакт, Ножка, стандартная, луженые, Макс. диапазон
Кол.	250 ST	зажима : 2.5 mm ²
Тип	CS1,6E14-12 SN I4,2	Версия
Заказ №	1582310000	Штекерный соединитель печатной платы, Обжимной контакт,
GTIN (EAN)	4008190032975	Отдельный контакт, Ножка, стандартная, луженые, Макс. диапазон
Кол.	250 ST	зажима : 2.5 mm ²
Тип	CS1,6E18-16 AU,75 I2,5	Версия
Заказ №	1426600000	Штекерный соединитель печатной платы, Обжимной контакт,
GTIN (EAN)	4008190182861	Отдельный контакт, Ножка, стандартная, позолоченный, Макс.
Кол.	250 ST	диапазон зажима : 1.5 mm ²
Тип	CS1,6E18-16 AU,75 I3,5	Версия
Заказ №	1582250000	Штекерный соединитель печатной платы, Обжимной контакт,
GTIN (EAN)	4008190135614	Отдельный контакт, Ножка, стандартная, позолоченный, Макс.
Кол.	250 ST	диапазон зажима : 1.5 mm ²
Тип	CS1,6E18-16 SN I2,5	Версия
Заказ №	1427600000	Штекерный соединитель печатной платы, Обжимной контакт,
GTIN (EAN)	4008190090654	Отдельный контакт, Ножка, стандартная, луженые, Макс. диапазон
Кол.	250 ST	зажима : 1.5 mm ²
Тип	CS1,6E18-16 SN I3,5	Версия
Заказ №	1582270000	Штекерный соединитель печатной платы, Обжимной контакт,
GTIN (EAN)	4008190126049	Отдельный контакт, Ножка, стандартная, луженые, Макс. диапазон
Кол.	250 ST	зажима : 1.5 mm ²
Тип	CS1,6E22-20 AU,75 I1,8	Версия
Заказ №	1422600000	Штекерный соединитель печатной платы, Обжимной контакт,
GTIN (EAN)	4008190090463	Отдельный контакт, Ножка, стандартная, позолоченный, Макс.
Кол.	250 ST	диапазон зажима : 0.5 mm ²
Тип	CS1,6E22-20 AU,75 I2,5	Версия
Заказ №	1424600000	Штекерный соединитель печатной платы, Обжимной контакт,
GTIN (EAN)	4008190186562	Отдельный контакт, Ножка, стандартная, позолоченный, Макс.
Кол.	250 ST	диапазон зажима : 0.5 mm ²
Тип	CS1,6E22-20 SN I1,8	Версия
Заказ №	1423600000	Штекерный соединитель печатной платы, Обжимной контакт,
GTIN (EAN)	4008190061876	Отдельный контакт, Ножка, стандартная, луженые, Макс. диапазон
Кол.	250 ST	зажима : 0.5 mm ²
Тип	CS1,6E22-20 SN I2,5	Версия
Заказ №	1425600000	Штекерный соединитель печатной платы, Обжимной контакт,
GTIN (EAN)	4008190048884	Отдельный контакт, Ножка, стандартная, луженые, Макс. диапазон
Кол.	250 ST	зажима : 0.5 mm ²
Тип	CS1,6E26-24 AU,75 I1,4	Версия
Заказ №	1420600000	Штекерный соединитель печатной платы, Обжимной контакт,
GTIN (EAN)	4008190082772	Отдельный контакт, Ножка, стандартная, позолоченный, Макс.
Кол.	250 ST	диапазон зажима : 0.25 mm ²
Тип	CS1,6E26-24 SN I1,4	Версия
Заказ №	1421600000	Штекерный соединитель печатной платы, Обжимной контакт,
GTIN (EAN)	4008190009939	Отдельный контакт, Ножка, стандартная, луженые, Макс. диапазон
Кол.	250 ST	зажима : 0.25 mm ²
Тип	CS1,6R14-12 AU,75 I3,5	Версия
Заказ №	1428500000	Штекерный соединитель печатной платы, Обжимной контакт, На
GTIN (EAN)	4008190023201	катушках, Ножка, стандартная, позолоченный, Макс. диапазон
Кол.	3000 ST	зажима : 2.5 mm ²

RSV1,6 S12 GR

Weidmüller Interface GmbH & Co. KG
 Klingenbergstraße 26
 D-32758 Detmold
 Germany

www.weidmueller.com

Аксессуары

Тип	CS1,6R14-12 AU,75 I4,2	Версия
Заказ №	1582300000	Штекерный соединитель печатной платы, Обжимной контакт, На катушках, Ножка, стандартная, позолоченный, Макс. диапазон зажима : 2.5 mm ²
GTIN (EAN)	4008190020668	
Кол.	3000 ST	
Тип	CS1,6R14-12 SN I3,5	Версия
Заказ №	1429500000	Штекерный соединитель печатной платы, Обжимной контакт, На катушках, Ножка, стандартная, луженые, Макс. диапазон зажима : 2.5 mm ²
GTIN (EAN)	4008190113919	
Кол.	4000 ST	
Тип	CS1,6R14-12 SN I4,2	Версия
Заказ №	1582320000	Штекерный соединитель печатной платы, Обжимной контакт, На катушках, Ножка, стандартная, луженые, Макс. диапазон зажима : 2.5 mm ²
GTIN (EAN)	4008190008680	
Кол.	3000 ST	
Тип	CS1,6R18-16 AU,75 I2,5	Версия
Заказ №	1426500000	Штекерный соединитель печатной платы, Обжимной контакт, На катушках, Ножка, стандартная, позолоченный, Макс. диапазон зажима : 1.5 mm ²
GTIN (EAN)	4008190159146	
Кол.	5000 ST	
Тип	CS1,6R18-16 AU,75 I3,5	Версия
Заказ №	1582260000	Штекерный соединитель печатной платы, Обжимной контакт, На катушках, Ножка, стандартная, позолоченный, Макс. диапазон зажима : 1.5 mm ²
GTIN (EAN)	4008190184100	
Кол.	4000 ST	
Тип	CS1,6R18-16 SN I2,5	Версия
Заказ №	1427500000	Штекерный соединитель печатной платы, Обжимной контакт, На катушках, Ножка, стандартная, луженые, Макс. диапазон зажима : 1.5 mm ²
GTIN (EAN)	4008190014551	
Кол.	5000 ST	
Тип	CS1,6R18-16 SN I3,5	Версия
Заказ №	1582280000	Штекерный соединитель печатной платы, Обжимной контакт, На катушках, Ножка, стандартная, луженые, Макс. диапазон зажима : 1.5 mm ²
GTIN (EAN)	4008190029401	
Кол.	4000 ST	
Тип	CS1,6R22-20 AU,75 I1,8	Версия
Заказ №	1422500000	Штекерный соединитель печатной платы, Обжимной контакт, На катушках, Ножка, стандартная, позолоченный, Макс. диапазон зажима : 0.5 mm ²
GTIN (EAN)	4008190093648	
Кол.	5000 ST	
Тип	CS1,6R22-20 AU,75 I2,5	Версия
Заказ №	1424500000	Штекерный соединитель печатной платы, Обжимной контакт, На катушках, Ножка, стандартная, позолоченный, Макс. диапазон зажима : 0.5 mm ²
GTIN (EAN)	4008190158811	
Кол.	5000 ST	
Тип	CS1,6R22-20 SN I1,8	Версия
Заказ №	1423500000	Штекерный соединитель печатной платы, Обжимной контакт, На катушках, Ножка, стандартная, луженые, Макс. диапазон зажима : 0.5 mm ²
GTIN (EAN)	4008190085063	
Кол.	5000 ST	
Тип	CS1,6R22-20 SN I2,5	Версия
Заказ №	1425500000	Штекерный соединитель печатной платы, Обжимной контакт, На катушках, Ножка, стандартная, луженые, Макс. диапазон зажима : 0.5 mm ²
GTIN (EAN)	4008190004781	
Кол.	5000 ST	
Тип	CS1,6R26-24 AU,75 I1,4	Версия
Заказ №	1420500000	Штекерный соединитель печатной платы, Обжимной контакт, На катушках, Ножка, стандартная, позолоченный, Макс. диапазон зажима : 0.25 mm ²
GTIN (EAN)	4008190117931	
Кол.	5000 ST	
Тип	CS1,6R26-24 SN I1,4	Версия
Заказ №	1421500000	Штекерный соединитель печатной платы, Обжимной контакт, На катушках, Ножка, стандартная, луженые, Макс. диапазон зажима : 0.25 mm ²
GTIN (EAN)	4008190064310	
Кол.	5000 ST	

RSV1,6 S12 GR

Weidmüller Interface GmbH & Co. KG

Klingenbergstraße 26
D-32758 Detmold
Germany

www.weidmueller.com

Аксессуары

Тип	CS1,6RB18-16 AU,75 I3,5	Версия	
Заказ №	1017080000	Штекерный соединитель печатной платы, Обжимной контакт, На катушках, Ножка, стандартная, позолоченный, Макс. диапазон зажима : 1.5 mm ²	
GTIN (EAN)	4032248727711		
Кол.	4000 ST		

Штырьковый контакт, длинный



Гарантия надежного контакта - обжимные контакты CB/CS. Комбинация корпусов RSV и обжимных контактов Weidmüller удовлетворяет любые требования.

В рамках системы доступны следующие характеристики изделия:

- надежное центрирование контактов благодаря 3-сегментному концу штырька
- высокая надежность контакта благодаря 4 заданным точкам контакта
- фиксатор в стальной пружине для надежной посадки контактов в корпусе
- штырьковые контакты двух вариантов длины
- до 100 циклов установки (олово)
- до 500 циклов установки (золото)

Высококачественный инструмент компании Weidmüller – залог профессиональной обработки.

Основные данные для заказа

Тип	CSL1,6E14-12 AU,75 I3,5	Версия	
Заказ №	1428700000	Штекерный соединитель печатной платы, Обжимной контакт, Отдельный контакт, Ножка, высокая, позолоченный, Макс. диапазон зажима : 2.5 mm ²	
GTIN (EAN)	4008190098353		
Кол.	250 ST		
Тип	CSL1,6E14-12 AU,75 I4,2	Версия	
Заказ №	1582370000	Штекерный соединитель печатной платы, Обжимной контакт, Отдельный контакт, Ножка, высокая, позолоченный, Макс. диапазон зажима : 2.5 mm ²	
GTIN (EAN)	4008190055608		
Кол.	250 ST		
Тип	CSL1,6E14-12 SN I3,5	Версия	
Заказ №	1429700000	Штекерный соединитель печатной платы, Обжимной контакт, Отдельный контакт, Ножка, высокая, луженые, Макс. диапазон зажима : 2.5 mm ²	
GTIN (EAN)	4008190065577		
Кол.	250 ST		
Тип	CSL1,6E14-12 SN I4,2	Версия	
Заказ №	1582390000	Штекерный соединитель печатной платы, Обжимной контакт, Отдельный контакт, Ножка, высокая, луженые, Макс. диапазон зажима : 2.5 mm ²	
GTIN (EAN)	4008190166762		
Кол.	250 ST		
Тип	CSL1,6E18-16 AU,75 I2,5	Версия	
Заказ №	1426700000	Штекерный соединитель печатной платы, Обжимной контакт, Отдельный контакт, Ножка, высокая, позолоченный, Макс. диапазон зажима : 1.5 mm ²	
GTIN (EAN)	4008190170516		
Кол.	250 ST		
Тип	CSL1,6E18-16 AU,75 I3,5	Версия	
Заказ №	1582330000	Штекерный соединитель печатной платы, Обжимной контакт, Отдельный контакт, Ножка, высокая, позолоченный, Макс. диапазон зажима : 1.5 mm ²	
GTIN (EAN)	4008190066079		
Кол.	250 ST		
Тип	CSL1,6E18-16 SN I2,5	Версия	
Заказ №	1427700000	Штекерный соединитель печатной платы, Обжимной контакт, Отдельный контакт, Ножка, высокая, луженые, Макс. диапазон зажима : 1.5 mm ²	
GTIN (EAN)	4008190057725		
Кол.	250 ST		

RSV1,6 S12 GR

Weidmüller Interface GmbH & Co. KG

Klingenbergstraße 26
D-32758 Detmold
Germany

www.weidmueller.com

Аксессуары

Тип	CSL 1,6E18-16 SN I3,5	Версия
Заказ №	1582350000	Штекерный соединитель печатной платы, Обжимной контакт,
GTIN (EAN)	4008190033620	Отдельный контакт, Ножка, высокая, луженые, Макс. диапазон
Кол.	250 ST	зажима : 1.5 mm ²
Тип	CSL 1,6E22-20 AU,75 I1,8	Версия
Заказ №	1422700000	Штекерный соединитель печатной платы, Обжимной контакт,
GTIN (EAN)	4008190168667	Отдельный контакт, Ножка, высокая, позолоченный, Макс.
Кол.	250 ST	диапазон зажима : 0.5 mm ²
Тип	CSL 1,6E22-20 AU,75 I2,5	Версия
Заказ №	1424700000	Штекерный соединитель печатной платы, Обжимной контакт,
GTIN (EAN)	4008190143350	Отдельный контакт, Ножка, высокая, позолоченный, Макс.
Кол.	250 ST	диапазон зажима : 0.5 mm ²
Тип	CSL 1,6E22-20 SN I1,8	Версия
Заказ №	1423700000	Штекерный соединитель печатной платы, Обжимной контакт,
GTIN (EAN)	4008190001766	Отдельный контакт, Ножка, высокая, луженые, Макс. диапазон
Кол.	250 ST	зажима : 0.5 mm ²
Тип	CSL 1,6E22-20 SN I2,5	Версия
Заказ №	1425700000	Штекерный соединитель печатной платы, Обжимной контакт,
GTIN (EAN)	4008190175016	Отдельный контакт, Ножка, высокая, луженые, Макс. диапазон
Кол.	250 ST	зажима : 0.5 mm ²
Тип	CSL 1,6E26-24 AU,75 I1,4	Версия
Заказ №	1420700000	Штекерный соединитель печатной платы, Обжимной контакт,
GTIN (EAN)	4008190130176	Отдельный контакт, Ножка, высокая, позолоченный, Макс.
Кол.	250 ST	диапазон зажима : 0.25 mm ²
Тип	CSL 1,6E26-24 SN I1,4	Версия
Заказ №	1421700000	Штекерный соединитель печатной платы, Обжимной контакт,
GTIN (EAN)	4008190109042	Отдельный контакт, Ножка, высокая, луженые, Макс. диапазон
Кол.	250 ST	зажима : 0.25 mm ²
Тип	CSL 1,6R14-12 SN I3,5	Версия
Заказ №	1565780000	Штекерный соединитель печатной платы, Обжимной контакт, На
GTIN (EAN)	4008190056735	катушках, Ножка, высокая, луженые, Макс. диапазон зажима : 2.5
Кол.	4000 ST	mm ²
Тип	CSL 1,6R18-16 AU,75 I2,5	Версия
Заказ №	1565790000	Штекерный соединитель печатной платы, Обжимной контакт, На
GTIN (EAN)	4008190021870	катушках, Ножка, высокая, позолоченный, Макс. диапазон зажима :
Кол.	5000 ST	1.5 mm ²
Тип	CSL 1,6R18-16 SN I2,5	Версия
Заказ №	1565810000	Штекерный соединитель печатной платы, Обжимной контакт, На
GTIN (EAN)	4008190056803	катушках, Ножка, высокая, луженые, Макс. диапазон зажима : 1.5
Кол.	5000 ST	mm ²
Тип	CSL 1,6R18-16 SN I3,5	Версия
Заказ №	1582360000	Штекерный соединитель печатной платы, Обжимной контакт, На
GTIN (EAN)	4008190063214	катушках, Ножка, высокая, луженые, Макс. диапазон зажима : 1.5
Кол.	4000 ST	mm ²
Тип	CSL 1,6R22-20 AU,75 I2,5	Версия
Заказ №	1565820000	Штекерный соединитель печатной платы, Обжимной контакт, На
GTIN (EAN)	4008190130732	катушках, Ножка, высокая, позолоченный, Макс. диапазон зажима :
Кол.	5000 ST	0.5 mm ²
Тип	CSL 1,6R22-20 SN I1,8	Версия
Заказ №	1565870000	Штекерный соединитель печатной платы, Обжимной контакт, На
GTIN (EAN)	4008190086596	катушках, Ножка, высокая, луженые, Макс. диапазон зажима : 0.5
Кол.	5000 ST	mm ²

RSV1,6 S12 GR

Weidmüller Interface GmbH & Co. KG

Klingenbergstraße 26
D-32758 Detmold
Germany

www.weidmueller.com

Аксессуары

Тип	CSL1,6R26-24 SN I1,4	Версия	
Заказ №	1565900000	Штекерный соединитель печатной платы, Обжимной контакт, На катушках, Ножка, высокая, луженые, Макс. диапазон зажима : 0.25	
GTIN (EAN)	4008190139797		
Кол.	5000 ST	mm ²	