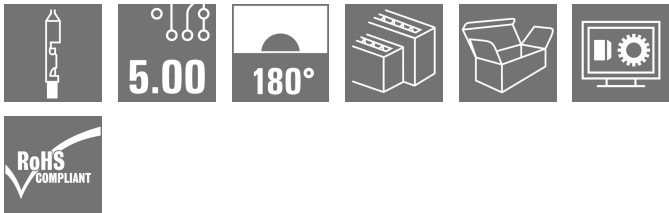


RSV1,6 B12 GR



Прямоугольный разъем для использования с обжимными контактами. Их можно использовать как самостоятельное соединение, а также с вариантами на печатную плату. Обжимные контакты гарантируют высокую плотность монтажа. Здесь используются контакты CS 1.6 или CB 1.6. Для вилочных разъемов предусмотрена возможность кодировки и блокировки с сопряженной деталью. Поставка производится в картонных коробках.

Основные данные для заказа

Версия	Штекерный соединитель печатной платы, Гнездовой разъем, 5.00 mm, Количество полюсов: 12, 180°, Обжимное соединение, Диапазон зажима, макс. : 3.31 mm², Ящик
Заказ №	1416000000
Тип	RSV1,6 B12 GR
GTIN (EAN)	4008190021177
Кол.	25 Штука
Продуктное отношение	IEC: 630 V / 17 A UL: 600 V / 10 A / AWG 26 - AWG 12
Упаковка	Ящик

RSV1,6 B12 GR

Weidmüller Interface GmbH & Co. KG

Klingenbergstraße 26
D-32758 Detmold
Germany

www.weidmueller.com

Технические данные

Сертификаты

Допуски к эксплуатации



ROHS	Соответствовать
UL File Number Search	Сайт UL
Сертификат № (UR)	E92202

Размеры и массы

Глубина	29 mm	Глубина (дюймов)	1.1417 inch
Высота	33 mm	Высота (в дюймах)	1.2992 inch
Ширина	35 mm	Ширина (в дюймах)	1.378 inch
Масса нетто	10.84 g		

Экологическое соответствие изделия

Состояние соответствия RoHS	Соответствует без исключения
REACH SVHC	Нет SVHC выше 0,1 wt%

Упаковка

Упаковка	Ящик	Длина VPE	197.00 mm
VPE с	135.00 mm	Высота VPE	36.00 mm

Системные параметры

Серия изделия	OMNIMATE Signal — серия RSV	Вид соединения	Полевое соединение
Метод проводного соединения	Обжимное соединение	Шаг в мм (P)	5.00 mm
Шаг в дюймах (P)	0.197 "	Направление вывода кабеля	180°
Количество полюсов	12	L1 в мм	15.00 mm
L1 в дюймах	0.591 "	Количество рядов	3
Количество полюсных рядов	4	Защита от прикосновения согласно DIN VDE 57 106	защита от доступа пальцем
Защита от прикосновения согласно DIN VDE 0470	IP 20	Кодируемый	Да
Длина зачистки изоляции	4 mm	Циклы коммутации	25
Усилие вставки на полюс, макс.	2 N	Усилие вытягивания на полюс, макс.	2 N

Данные о материалах

Изоляционный материал	PA 66/6	Цветовой код	кремнисто-серый
Таблица цветов (аналогич.)	RAL 7032	Группа изоляционного материала	I
Сравнительный показатель пробоя (CTI)	≥ 600	Moisture Level (MSL)	
Класс пожаростойкости UL 94	V-0	Материал контакта	Сплав меди
Температура хранения, мин.	-40 °C	Температура хранения, макс.	70 °C
Рабочая температура, мин.	-50 °C	Рабочая температура, макс.	100 °C
Температурный диапазон монтажа, мин.	-25 °C	Температурный диапазон монтажа, макс.	100 °C

Технические данные

Провода, подходящие для подключения

Диапазон зажима, мин.	0.13 mm ²	Диапазон зажима, макс.	3.31 mm ²
Гибкий, мин. H05(07) V-K	0.2 mm ²	Гибкий, макс. H05(07) V-K	2.5 mm ²

Номинальные характеристики по IEC

пройдены испытания по стандарту	IEC 60664-1, IEC 61984	Номинальный ток, мин. кол-во контактов (Tu = 20 °C)	17 A
Номинальный ток, макс. кол-во контактов (Tu = 20 °C)	13 A	Номинальный ток, мин. кол-во контактов (Tu = 40 °C)	15 A
Номинальный ток, макс. кол-во контактов (Tu = 40 °C)	11.5 A	Номинальное импульсное напряжение 630 V при категории помехозащищенности/ Категория загрязнения II/2	
Номинальное импульсное напряжение 400 V при категории помехозащищенности/ Категория загрязнения III/2		Номинальное импульсное напряжение 250 V при категории помехозащищенности/ Категория загрязнения III/3	
Номинальное импульсное напряжение 4 kV при категории помехозащищенности/ Категория загрязнения II/2		Номинальное импульсное напряжение 4 kV при категории помехозащищенности/ Категория загрязнения III/2	
Номинальное импульсное напряжение 4 kV при категории помехозащищенности/ Категория загрязнения III/3		Устойчивость к воздействию кратковременного тока	3 x 1 сек. с 120 A

Номинальные характеристики по CSA

Институт (CSA)	CSA	Сертификат № (CSA)	53975-13
Номинальное напряжение (группа использования C/CSA)	600 V	Номинальный ток (группа использования C/CSA)	13 A
Поперечное сечение подключаемого провода AWG, мин.	AWG 26	Поперечное сечение подключаемого провода AWG, макс.	AWG 12
Ссылка на утвержденные значения	В технических характеристиках приведены максимальные значения, подробные сведения см. в сертификате об утверждении.		

Номинальные характеристики по UL 1059

Институт (UR)	UR	Сертификат № (UR)	E92202
Ссылка на утвержденные значения	В технических характеристиках приведены максимальные значения, подробные сведения см. в сертификате об утверждении.		

Важное примечание

Соответствие IPC	Заявление о соответствии: все изделия разрабатываются, производятся и поставляются в соответствии с установленными международными стандартами и нормами и соответствуют характеристикам, указанным в технической документации, а также обладают декоративными свойствами в соответствии с IPC-A-610, "Класс 2". Любые другие запросы информации об изделиях могут быть рассмотрены по запросу.		
Примечания	<ul style="list-style-type: none"> • Additional variants on request • Rated current related to rated cross-section & min. No. of poles. • Spacing between rows: see hole layout • Rated cross-section depends on crimp contact used. • Rated data refer only to the component itself. Clearance and creepage distances to other components are to be designed in accordance with the relevant application standards. 		

RSV1,6 B12 GR

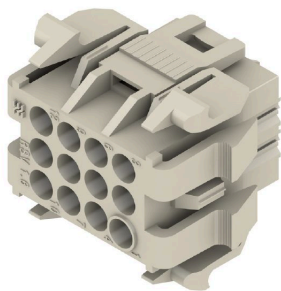
Технические данные

- Max. outer diameter of the cable (with insulation): 3.5 mm
- Long term storage of the product with average temperature of 50 °C and maximum humidity 70%, 36 months

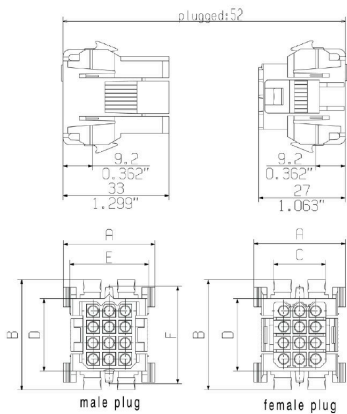
Классификации

ETIM 8.0	EC002638	ETIM 9.0	EC002638
ETIM 10.0	EC002638	ECLASS 14.0	27-46-02-02
ECLASS 15.0	27-46-02-02		

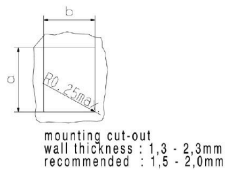
Изображение изделия



Dimensional drawing



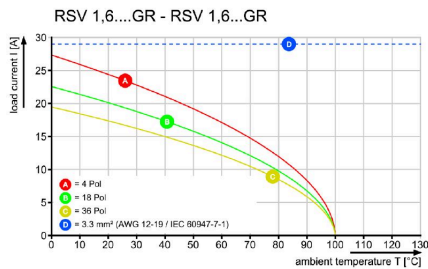
Dimensional drawing



mounting cut-out
wall thickness : 1,3 - 2,3mm
recommended : 1,5 - 2,0mm

positions	dimension male plug / female plug					mounting cut-out	
	A	B	C	D	E	a	b
4	25,0	25,0	10,0	12,0	17,8	20,7	15,1
6	25,0	30,0	10,0	17,0	17,8	25,1	15,1
8	25,0	30,0	16,1	17,0	23,8	25,1	18,0
10	25,0	35,0	16,1	22,0	23,8	30,0	18,0
12	25,0	40,0	16,1	27,0	23,8	35,0	18,0
14	25,0	40,0	20,0	27,0	27,8	40,5	18,0
16	25,0	40,0	20,0	32,0	27,8	40,5	20,0
18	25,0	40,0	20,0	37,0	27,8	40,5	20,0
20	25,0	40,0	20,0	42,0	27,8	40,5	20,0
22	25,0	40,0	20,0	47,0	27,8	40,5	20,0
24	25,0	40,0	20,0	52,0	27,8	40,5	20,0
26	25,0	40,0	20,0	57,0	27,8	40,5	20,0
28	25,0	40,0	20,0	62,0	27,8	40,5	20,0
30	25,0	40,0	20,0	67,0	27,8	40,5	20,0

Graph



RSV1,6 B12 GR

Weidmüller Interface GmbH & Co. KG

Klingenbergstraße 26
D-32758 Detmold
Germany

www.weidmueller.com

Аксессуары

Адаптер для монтажных реек



"Защелкнуть, готово!"

От печатной платы в шкафу управления: фиксируемые или монтажные опоры образуют соединение между штекерными разъемами и клеммными рейками. Совместимость со всеми стандартными типоразмерами: TS 15 или TS 35. Комбинированная опора или вариации доступны.

Быстрая альтернатива винтовым соединениям: непревзойденная простота установки и обслуживания. Монтажная опора для клеммных реек обеспечивает универсальное использование вставных технологий соединения на модуле, корпусе и шкафу управления и исключает пэчворки.

Основные данные для заказа

Тип	RSV1,6 RF12/35X15 SW	Версия
Заказ №	1690140000	Штекерный соединитель печатной платы, Аксессуар, Фиксатор,
GTIN (EAN)	4008190863005	черный, Количество полюсов: 12
Кол.	10 ST	

Розеточный контакт



Гарантия надежного контакта - обжимные контакты CB/CS. Комбинация корпусов RSV и обжимных контактов Weidmüller удовлетворяет любые требования.

В рамках системы доступны следующие характеристики изделия:

- надежное центрирование контактов благодаря 3-сегментному концу штырька
- высокая надежность контакта благодаря 4 заданным точкам контакта
- фиксатор в стальной пружине для надежной посадки контактов в корпусе
- штырьковые контакты двух вариантов длины
- до 100 циклов установки (олово)
- до 500 циклов установки (золото)

Высококачественный инструмент компании Weidmüller – залог профессиональной обработки.

Основные данные для заказа

Тип	CB1,6E26-24 AU,75 I1,4	Версия
Заказ №	1420900000	Штекерный соединитель печатной платы, Обжимной контакт,
GTIN (EAN)	4008190041779	Отдельный контакт, Гнездо, позолоченный, Макс. диапазон
Кол.	250 ST	зажима : 0.25 mm ²
Тип	CB1,6E26-24 SN I1,4	Версия
Заказ №	1421900000	Штекерный соединитель печатной платы, Обжимной контакт,
GTIN (EAN)	4008190051600	Отдельный контакт, Гнездо, луженые, Макс. диапазон зажима :
Кол.	250 ST	0.25 mm ²
Тип	CB1,6E22-20 AU,75 I1,8	Версия
Заказ №	1422900000	Штекерный соединитель печатной платы, Обжимной контакт,
GTIN (EAN)	4008190179243	Отдельный контакт, Гнездо, позолоченный, Макс. диапазон
Кол.	250 ST	зажима : 0.5 mm ²

RSV1,6 B12 GR

Weidmüller Interface GmbH & Co. KG

Klingenbergstraße 26
D-32758 Detmold
Germany

www.weidmueller.com

Аксессуары

Тип	CB1,6E22-20 SN I1,8	Версия
Заказ №	1423900000	Штекерный соединитель печатной платы, Обжимной контакт,
GTIN (EAN)	4008190008659	Отдельный контакт, Гнездо, луженые, Макс. диапазон зажима : 0.5
Кол.	250 ST	mm ²
Тип	CB1,6E22-20 AU,75 I2,5	Версия
Заказ №	1424900000	Штекерный соединитель печатной платы, Обжимной контакт,
GTIN (EAN)	4008190180751	Отдельный контакт, Гнездо, позолоченный, Макс. диапазон
Кол.	250 ST	зажима : 0.5 mm ²
Тип	CB1,6E22-20 SN I2,5	Версия
Заказ №	1425900000	Штекерный соединитель печатной платы, Обжимной контакт,
GTIN (EAN)	4008190054731	Отдельный контакт, Гнездо, луженые, Макс. диапазон зажима : 0.5
Кол.	250 ST	mm ²
Тип	CB1,6E18-16 AU,75 I2,5	Версия
Заказ №	1426900000	Штекерный соединитель печатной платы, Обжимной контакт,
GTIN (EAN)	4008190081799	Отдельный контакт, Гнездо, позолоченный, Макс. диапазон
Кол.	250 ST	зажима : 1.5 mm ²
Тип	CB1,6E18-16 SN I2,5	Версия
Заказ №	1427900000	Штекерный соединитель печатной платы, Обжимной контакт,
GTIN (EAN)	4008190035808	Отдельный контакт, Гнездо, луженые, Макс. диапазон зажима : 1.5
Кол.	250 ST	mm ²
Тип	CB1,6R14-12 AU,75 I3,5	Версия
Заказ №	1428800000	Штекерный соединитель печатной платы, Обжимной контакт, На
GTIN (EAN)	4008190044169	катушках, Гнездо, позолоченный, Макс. диапазон зажима : 2.5
Кол.	3000 ST	mm ²
Тип	CB1,6E14-12 AU,75 I3,5	Версия
Заказ №	1428900000	Штекерный соединитель печатной платы, Обжимной контакт,
GTIN (EAN)	4008190072148	Отдельный контакт, Гнездо, позолоченный, Макс. диапазон
Кол.	250 ST	зажима : 2.5 mm ²
Тип	CB1,6R14-12 SN I3,5	Версия
Заказ №	1429800000	Штекерный соединитель печатной платы, Обжимной контакт, На
GTIN (EAN)	4008190181710	катушках, Гнездо, луженые, Макс. диапазон зажима : 2.5 mm ²
Кол.	4000 ST	
Тип	CB1,6E14-12 SN I3,5	Версия
Заказ №	1429900000	Штекерный соединитель печатной платы, Обжимной контакт,
GTIN (EAN)	4008190071356	Отдельный контакт, Гнездо, луженые, Макс. диапазон зажима : 2.5
Кол.	250 ST	mm ²

Поддержка кабеля



Для частой смены нагрузки: «фаркоп» для штекерных разъемов.

Механизм разгрузки натяжения может сделать больше, чем просто снять нагрузку на проводники:

просто прикрепите к штекеру и

- для связывания проводов в пучок
- для проводки кабеля
- используйте в качестве средства для соединения и разъединения

Соединительные точки не повреждаются, ясный, аккуратный электромонтаж и простота в обращении.

Преимущества для пользователей: постоянные сверхмощные соединения для тяжелых промышленных условий и удобство управления повышают доступность системы.

RSV1,6 B12 GR

Weidmüller Interface GmbH & Co. KG

Klingenbergstraße 26
D-32758 Detmold
Germany

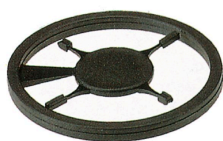
www.weidmueller.com

Аксессуары

Основные данные для заказа

Тип	RSV1,6 ZE12 BK BX	Версия
Заказ №	1563300000	Штекерный соединитель печатной платы, Аксессуар, Поддержка
GTIN (EAN)	4008190095871	кабеля, черный, Количество полюсов: 12
Кол.	25 ST	

Кодирующие элементы



Соединяет только то, что требуется соединить: правильное соединение в нужном месте. Кодирующие элементы и замковые устройства четко обозначают соединительные элементы в процессе изготовления и эксплуатации. Кодирующие элементы и замковые устройства вставляются перед сборкой или во время фазы сборки кабеля. Альтернатива Weidmüller: настройка онлайн с помощью конфигуратора вариантов для предварительной кодировки перед доставкой. Неправильная сборка на плате и неправильное подключение соединительных элементов больше невозможно. Преимущество: отсутствие поиска и устранения неисправностей в процессе производства и эксплуатационных ошибок пользователя.

Основные данные для заказа

Тип	RSV1,6 KO	Версия
Заказ №	1567430000	Штекерный соединитель печатной платы, Аксессуар, Элемент
GTIN (EAN)	4008190169756	кодировки, черный, Количество полюсов: 1
Кол.	50 ST	

Розеточный контакт



Гарантия надежного контакта - обжимные контакты CB/CS. Комбинация корпусов RSV и обжимных контактов Weidmüller удовлетворяет любые требования. В рамках системы доступны следующие характеристики изделия:

- надежное центрирование контактов благодаря 3-сегментному концу штырька
- высокая надежность контакта благодаря 4 заданным точкам контакта
- фиксатор в стальной пружине для надежной посадки контактов в корпусе
- штырьковые контакты двух вариантов длины
- до 100 циклов установки (олово)
- до 500 циклов установки (золото)

Высококачественный инструмент компании Weidmüller – залог профессиональной обработки.

RSV1,6 B12 GR

Weidmüller Interface GmbH & Co. KG

Klingenbergstraße 26
D-32758 Detmold
Germany

www.weidmueller.com

Аксессуары

Основные данные для заказа

Тип	CB1,6E18-16 AU,75 I3,5	Версия
Заказ №	1582410000	Штекерный соединитель печатной платы, Обжимной контакт,
GTIN (EAN)	4008190176228	Отдельный контакт, Гнездо, позолоченный, Макс. диапазон
Кол.	250 ST	зажима : 1.5 mm ²
Тип	CB1,6E18-16 SN I3,5	Версия
Заказ №	1582430000	Штекерный соединитель печатной платы, Обжимной контакт,
GTIN (EAN)	4008190050450	Отдельный контакт, Гнездо, луженые, Макс. диапазон зажима : 1.5
Кол.	250 ST	mm ²
Тип	CB1,6E14-12 AU,75 I4,2	Версия
Заказ №	1582450000	Штекерный соединитель печатной платы, Обжимной контакт,
GTIN (EAN)	4008190014643	Отдельный контакт, Гнездо, позолоченный, Макс. диапазон
Кол.	250 ST	зажима : 2.5 mm ²
Тип	CB1,6R14-12 AU,75 I4,2	Версия
Заказ №	1582460000	Штекерный соединитель печатной платы, Обжимной контакт, На
GTIN (EAN)	4008190095895	катушках, Гнездо, позолоченный, Макс. диапазон зажима : 2.5
Кол.	3000 ST	mm ²
Тип	CB1,6E14-12 SN I4,2	Версия
Заказ №	1582470000	Штекерный соединитель печатной платы, Обжимной контакт,
GTIN (EAN)	4008190067939	Отдельный контакт, Гнездо, луженые, Макс. диапазон зажима : 2.5
Кол.	250 ST	mm ²
Тип	CB1,6R14-12 SN I4,2	Версия
Заказ №	1582480000	Штекерный соединитель печатной платы, Обжимной контакт, На
GTIN (EAN)	4008190003289	катушках, Гнездо, луженые, Макс. диапазон зажима : 2.5 mm ²
Кол.	3000 ST	

Адаптер для монтажных реек



"Защелкнуть, готово!"

От печатной платы в шкаф управления: фиксируемые или монтажные опоры образуют соединение между штекерными разъемами и клеммными рейками.

Совместимость со всеми стандартными типоразмерами: TS 15 или TS 35. Комбинированная опора или вариации доступны.

Быстрая альтернатива винтовым соединениям: непревзойденная простота установки и обслуживания. Монтажная опора для клеммных реек обеспечивает универсальное использование вставных технологий соединения на модуле, корпусе и шкафу управления и исключает пэтчворки.

Основные данные для заказа

Тип	RSV1,6 RF12/35X7.5 SW	Версия
Заказ №	1582940000	Штекерный соединитель печатной платы, Аксессуар, Фиксатор,
GTIN (EAN)	4008190068486	черный, Количество полюсов: 12
Кол.	10 ST	