

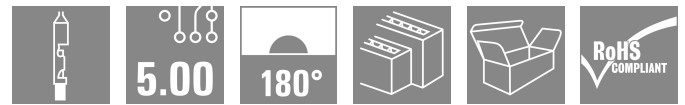
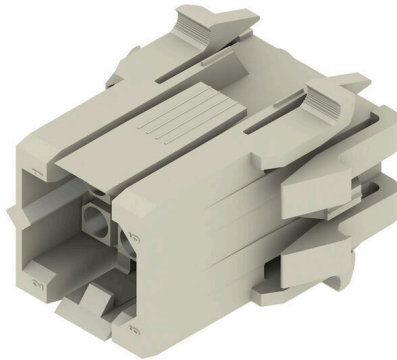
RSV1,6 S6 GR

Weidmüller Interface GmbH & Co. KG

Klingenbergstraße 26
D-32758 Detmold
Germany

www.weidmueller.com

Изображение изделия



Прямоугольный разъем для использования с обжимными контактами. Их можно использовать как самостоятельное соединение, а также с вариантами на печатную плату. Обжимные контакты гарантируют высокую плотность монтажа. Здесь используются контакты CS 1.6 или СВ 1.6. Для вилочных разъемов предусмотрена возможность кодировки и блокировки с сопряженной деталью. Поставка производится в картонных коробках.

Основные данные для заказа

Версия	Штекерный соединитель печатной платы, Вилка, 5.00 mm, Количество полюсов: 6, 180°, Обжимное соединение, Диапазон зажима, макс. : 3.31 mm ² , Ящик
Заказ №	1414100000
Тип	RSV1,6 S6 GR
GTIN (EAN)	4008190103835
Кол.	25 Штука
Продуктное отношение	IEC: 630 V / 17 A UL: 600 V / 10 A / AWG 26 - AWG 12
Упаковка	Ящик

RSV1,6 S6 GR

Weidmüller Interface GmbH & Co. KG

Klingenbergstraße 26
D-32758 Detmold
Germany

www.weidmueller.com

Технические данные

Сертификаты

Допуски к эксплуатации



ROHS	Соответствовать
UL File Number Search	Сайт UL
Сертификат № (UR)	E92202

Размеры и массы

Глубина	23 mm	Глубина (дюймов)	0.9055 inch
Высота	27 mm	Высота (в дюймах)	1.063 inch
Ширина	30 mm	Ширина (в дюймах)	1.1811 inch
Масса нетто	6.61 g		

Экологическое соответствие изделия

Состояние соответствия RoHS	Соответствует без исключения		
REACH SVHC	Нет SVHC выше 0,1 wt%		
Углеродный след продукта	Производственный цикл	0.065 kg CO2 eq.	

Упаковка

Упаковка	Ящик	Длина VPE	131.00 mm
VPE с	105.00 mm	Высота VPE	66.00 mm

Системные параметры

Серия изделия	OMNIMATE Signal — серия RSV	Вид соединения	Полевое соединение
Метод проводного соединения	Обжимное соединение	Шаг в мм (P)	5.00 mm
Шаг в дюймах (P)	0.197 "	Направление вывода кабеля	180°
Количество полюсов	6	L1 в мм	10.00 mm
L1 в дюймах	0.394 "	Количество рядов	2
Количество полюсных рядов	3	Защита от прикосновения согласно DIN VDE 57 106	защита от доступа пальцем, с проникновением
Защита от прикосновения согласно DIN VDE 0470	IP 20 с проникновением	Кодируемый	Да
Длина зачистки изоляции	4 mm	Циклы коммутации	25
Усилие вставки на полюс, макс.	9 N	Усилие вытягивания на полюс, макс.	18 N

Данные о материалах

Изоляционный материал	PA 66/6	Цветовой код	кремнисто-серый
Таблица цветов (аналогич.)	RAL 7032	Группа изоляционного материала	I
Сравнительный показатель пробы (СТ)	≥ 600	Moisture Level (MSL)	
Класс пожаростойкости UL 94	V-0	Материал контакта	Сплав меди
Температура хранения, мин.	-40 °C	Температура хранения, макс.	70 °C
Рабочая температура, мин.	-50 °C	Рабочая температура, макс.	100 °C
Температурный диапазон монтажа, мин.	-25 °C	Температурный диапазон монтажа, макс.	100 °C

RSV1,6 S6 GR

Weidmüller Interface GmbH & Co. KG

Klingenbergstraße 26
D-32758 Detmold
Germany

www.weidmueller.com

Технические данные

Провода, подходящие для подключения

Диапазон зажима, мин.	0.13 mm ²	Диапазон зажима, макс.	3.31 mm ²
Гибкий, мин. H05(07) V-K	0.2 mm ²	Гибкий, макс. H05(07) V-K	2.5 mm ²

Номинальные характеристики по IEC

пройдены испытания по стандарту	IEC 60664-1, IEC 61984	Номинальный ток, мин. кол-во контактов (Tu = 20 °C)	17 A
Номинальный ток, макс. кол-во контактов (Tu = 20 °C)	13 A	Номинальный ток, мин. кол-во контактов (Tu = 40 °C)	15 A
Номинальный ток, макс. кол-во контактов (Tu = 40 °C)	11.5 A	Номинальное импульсное напряжение 630 V при категории помехозащищенности/ Категория загрязнения II/2	
Номинальное импульсное напряжение 400 V при категории помехозащищенности/ Категория загрязнения III/2		Номинальное импульсное напряжение 250 V при категории помехозащищенности/ Категория загрязнения III/3	
Номинальное импульсное напряжение 4 kV при категории помехозащищенности/ Категория загрязнения II/2		Номинальное импульсное напряжение 4 kV при категории помехозащищенности/ Категория загрязнения III/2	
Номинальное импульсное напряжение 4 kV при категории помехозащищенности/ Категория загрязнения III/3		Устойчивость к воздействию кратковременного тока	3 x 1 сек. с 120 A

Номинальные характеристики по CSA

Институт (CSA)	CSA	Сертификат № (CSA)	53975-13
Номинальное напряжение (группа использования C/CSA)	600 V	Номинальный ток (группа использования C/CSA)	13 A
Поперечное сечение подключаемого провода AWG, мин.	AWG 26	Поперечное сечение подключаемого провода AWG, макс.	AWG 12
Ссылка на утвержденные значения	В технических характеристиках приведены максимальные значения, подробные сведения см. в сертификате об утверждении.		

Номинальные характеристики по UL 1059

Институт (UR)	UR	Сертификат № (UR)	E92202
Ссылка на утвержденные значения	В технических характеристиках приведены максимальные значения, подробные сведения см. в сертификате об утверждении.		

Важное примечание

Соответствие IPC	Заявление о соответствии: все изделия разрабатываются, производятся и поставляются в соответствии с установленными международными стандартами и нормами и соответствуют характеристикам, указанным в технической документации, а также обладают декоративными свойствами в соответствии с IPC-A-610, "Класс 2". Любые другие запросы информации об изделиях могут быть рассмотрены по запросу.
Примечания	<ul style="list-style-type: none"> • Additional variants on request • Rated current related to rated cross-section & min. No. of poles. • Spacing between rows: see hole layout • Rated cross-section depends on crimp contact used. • Rated data refer only to the component itself. Clearance and creepage distances to other components are to be designed in accordance with the relevant application standards.

Технические данные

- Max. outer diameter of the cable (with insulation): 3.5 mm
- Long term storage of the product with average temperature of 50 °C and maximum humidity 70%, 36 months

Классификации

ETIM 8.0	EC002638	ETIM 9.0	EC002638
ETIM 10.0	EC002638	ECLASS 14.0	27-46-02-02
ECLASS 15.0	27-46-02-02		

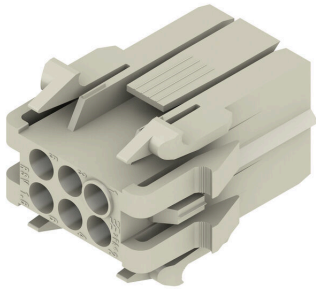
RSV1,6 S6 GR

Weidmüller Interface GmbH & Co. KG
Klingenbergstraße 26
D-32758 Detmold
Germany

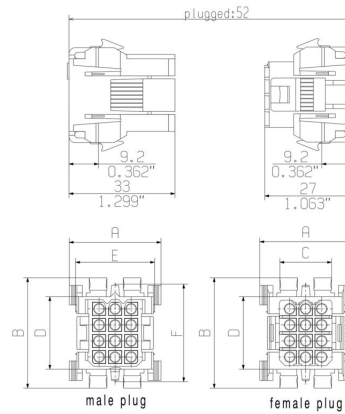
www.weidmueller.com

Изображения

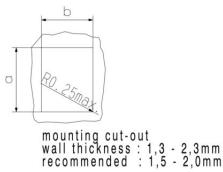
Изображение изделия



Dimensional drawing

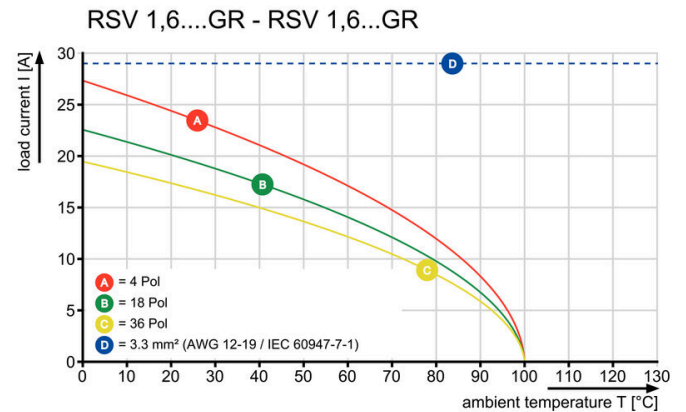


Dimensional drawing



poles	dimension male plug / female plug					mounting cut-out	
	A	B	C	D	E	a	b
4	23,0	25,0	10,8	12,0	17,8	20,3	18,1
6	23,0	30,0	10,8	17,6	17,8	25,1	18,1
8	29,0	30,0	16,1	17,6	23,8	25,1	24,0
12	29,0	35,0	16,1	22,6	23,8	30,0	24,0
18	29,0	46,0	16,1	33,0	23,8	40,5	24,0
24	33,0	46,0	20,6	33,0	27,8	40,5	28,3
36	33,0	61,0	20,6	48,0	27,8	55,5	28,3

Graph



RSV1,6 S6 GR

Weidmüller Interface GmbH & Co. KG

Klingenbergstraße 26

D-32758 Detmold

Germany

www.weidmueller.com

Аксессуары

Адаптер для монтажных реек



"Защелкнуть, готово!"

От печатной платы в шкафу управления: фиксируемые или монтажные опоры образуют соединение между штекерными разъемами и клеммными рейками.

Совместимость со всеми стандартными типоразмерами: TS 15 или TS 35. Комбинированная опора или вариации доступны.

Быстрая альтернатива винтовым соединениям: непревзойденная простота установки и обслуживания. Монтажная опора для клеммных реек обеспечивает универсальное использование вставных технологий соединения на модуле, корпусе и шкафу управления и исключает пэчворки.

Основные данные для заказа

Тип	RSV1,6 RF6/35X15 SW	Версия
Заказ №	1690120000	Штекерный соединитель печатной платы, Аксессуар, Фиксатор,
GTIN (EAN)	4008190862985	черный, Количество полюсов: 6
Кол.	10 ST	

Тип	RSV1,6 RF6/35X7.5 SW	Версия
Заказ №	1582920000	Штекерный соединитель печатной платы, Аксессуар, Фиксатор,
GTIN (EAN)	4008190146870	черный, Количество полюсов: 6
Кол.	10 ST	

Поддержка кабеля



Для частой смены нагрузки: «фаркоп» для штекерных разъемов.

Механизм разгрузки натяжения может сделать больше, чем просто снять нагрузку на проводники: просто прикрепите к штекеру и

- для связывания проводов в пучок
- для проводки кабеля
- используйте в качестве средства для соединения и разъединения

Соединительные точки не повреждаются, ясный, аккуратный электромонтаж и простота в обращении.

Преимущества для пользователей: постоянные сверхмощные соединения для тяжелых промышленных условий и удобство управления повышают доступность системы.

Основные данные для заказа

Тип	RSV1,6 ZE06 BK BX	Версия
Заказ №	1563500000	Штекерный соединитель печатной платы, Аксессуар, Поддержка
GTIN (EAN)	4008190038472	кабеля, черный, Количество полюсов: 6
Кол.	25 ST	

RSV1,6 S6 GR

Weidmüller Interface GmbH & Co. KG

Klingenbergstraße 26

D-32758 Detmold

Germany

www.weidmueller.com

Аксессуары

Кодирующие элементы



Соединяет только то, что требуется соединить: правильное соединение в нужном месте. Кодирующие элементы и замковые устройства четко обозначают соединительные элементы в процессе изготовления и эксплуатации

Кодирующие элементы и замковые устройства вставляются перед сборкой или во время фазы сборки кабеля. Альтернатива Weidmüller: настройка онлайн с помощью конфигуратора вариантов для предварительной кодировки перед доставкой. Неправильная сборка на плате и неправильное подключение соединительных элементов больше невозможно.

Преимущество: отсутствие поиска и устранения неисправностей в процессе производства и эксплуатационных ошибок пользователя.

Основные данные для заказа

Тип	RSV1,6 KO	Версия	
Заказ №	1567430000	Штекерный соединитель печатной платы, Аксессуар, Элемент	
GTIN (EAN)	4008190169756	кодировки, черный, Количество полюсов: 1	
Кол.	50 ST		

Штырьковый контакт, стандартный



Гарантия надежного контакта - обжимные контакты CB/CS. Комбинация корпусов RSV и обжимных контактов Weidmüller удовлетворяет любые требования.

В рамках системы доступны следующие характеристики изделия:

- надежное центрирование контактов благодаря 3-сегментному концу штырька
- высокая надежность контакта благодаря 4 заданным точкам контакта
- фиксатор в стальной пружине для надежной посадки контактов в корпусе
- штырьковые контакты двух вариантов длины
- до 100 циклов установки (олово)
- до 500 циклов установки (золото)

Высококачественный инструмент компании Weidmüller – залог профессиональной обработки.

Основные данные для заказа

Тип	CS1,6E14-12 AU,75 I3,5	Версия	
Заказ №	1428600000	Штекерный соединитель печатной платы, Обжимной контакт,	
GTIN (EAN)	4008190078867	Отдельный контакт, Ножка, стандартная, Au (золото), Макс.	
Кол.	250 ST	диапазон зажима : 2.5 mm ²	
Тип	CS1,6E14-12 AU,75 I4,2	Версия	
Заказ №	1582290000	Штекерный соединитель печатной платы, Обжимной контакт,	
GTIN (EAN)	4008190015244	Отдельный контакт, Ножка, стандартная, Au (золото), Макс.	
Кол.	250 ST	диапазон зажима : 2.5 mm ²	

RSV1,6 S6 GR

Weidmüller Interface GmbH & Co. KG

Klingenbergstraße 26

D-32758 Detmold

Germany

www.weidmueller.com

Аксессуары

Тип	CS1,6E14-12 SN I3,5	Версия
Заказ №	1429600000	Штекерный соединитель печатной платы, Обжимной контакт,
GTIN (EAN)	4008190030728	Отдельный контакт, Ножка, стандартная, луженые, Макс. диапазон
Кол.	250 ST	зажима : 2.5 mm ²
Тип	CS1,6E14-12 SN I4,2	Версия
Заказ №	1582310000	Штекерный соединитель печатной платы, Обжимной контакт,
GTIN (EAN)	4008190032975	Отдельный контакт, Ножка, стандартная, луженые, Макс. диапазон
Кол.	250 ST	зажима : 2.5 mm ²
Тип	CS1,6E18-16 AU,75 I2,5	Версия
Заказ №	1426600000	Штекерный соединитель печатной платы, Обжимной контакт,
GTIN (EAN)	4008190182861	Отдельный контакт, Ножка, стандартная, Au (золото), Макс.
Кол.	250 ST	диапазон зажима : 1.5 mm ²
Тип	CS1,6E18-16 AU,75 I3,5	Версия
Заказ №	1582250000	Штекерный соединитель печатной платы, Обжимной контакт,
GTIN (EAN)	4008190135614	Отдельный контакт, Ножка, стандартная, Au (золото), Макс.
Кол.	250 ST	диапазон зажима : 1.5 mm ²
Тип	CS1,6E18-16 SN I2,5	Версия
Заказ №	1427600000	Штекерный соединитель печатной платы, Обжимной контакт,
GTIN (EAN)	4008190090654	Отдельный контакт, Ножка, стандартная, луженые, Макс. диапазон
Кол.	250 ST	зажима : 1.5 mm ²
Тип	CS1,6E18-16 SN I3,5	Версия
Заказ №	1582270000	Штекерный соединитель печатной платы, Обжимной контакт,
GTIN (EAN)	4008190126049	Отдельный контакт, Ножка, стандартная, луженые, Макс. диапазон
Кол.	250 ST	зажима : 1.5 mm ²
Тип	CS1,6E22-20 AU,75 I1,8	Версия
Заказ №	1422600000	Штекерный соединитель печатной платы, Обжимной контакт,
GTIN (EAN)	4008190090463	Отдельный контакт, Ножка, стандартная, Au (золото), Макс.
Кол.	250 ST	диапазон зажима : 0.5 mm ²
Тип	CS1,6E22-20 AU,75 I2,5	Версия
Заказ №	1424600000	Штекерный соединитель печатной платы, Обжимной контакт,
GTIN (EAN)	4008190186562	Отдельный контакт, Ножка, стандартная, Au (золото), Макс.
Кол.	250 ST	диапазон зажима : 0.5 mm ²
Тип	CS1,6E22-20 SN I1,8	Версия
Заказ №	1423600000	Штекерный соединитель печатной платы, Обжимной контакт,
GTIN (EAN)	4008190061876	Отдельный контакт, Ножка, стандартная, луженые, Макс. диапазон
Кол.	250 ST	зажима : 0.5 mm ²
Тип	CS1,6E22-20 SN I2,5	Версия
Заказ №	1425600000	Штекерный соединитель печатной платы, Обжимной контакт,
GTIN (EAN)	4008190048884	Отдельный контакт, Ножка, стандартная, луженые, Макс. диапазон
Кол.	250 ST	зажима : 0.5 mm ²
Тип	CS1,6E26-24 AU,75 I1,4	Версия
Заказ №	1420600000	Штекерный соединитель печатной платы, Обжимной контакт,
GTIN (EAN)	4008190082772	Отдельный контакт, Ножка, стандартная, Au (золото), Макс.
Кол.	250 ST	диапазон зажима : 0.25 mm ²
Тип	CS1,6E26-24 SN I1,4	Версия
Заказ №	1421600000	Штекерный соединитель печатной платы, Обжимной контакт,
GTIN (EAN)	4008190009939	Отдельный контакт, Ножка, стандартная, луженые, Макс. диапазон
Кол.	250 ST	зажима : 0.25 mm ²
Тип	CS1,6R14-12 AU,75 I3,5	Версия
Заказ №	1428500000	Штекерный соединитель печатной платы, Обжимной контакт,
GTIN (EAN)	4008190023201	На катушках, Ножка, стандартная, Au (золото), Макс. диапазон
Кол.	3000 ST	зажима : 2.5 mm ²

RSV1,6 S6 GR

Weidmüller Interface GmbH & Co. KG
Klingenbergstraße 26
D-32758 Detmold
Germany

www.weidmueller.com

Аксессуары

Тип	CS1,6R14-12 AU,75 I4,2	Версия
Заказ №	1582300000	Штекерный соединитель печатной платы, Обжимной контакт, На катушках, Ножка, стандартная, позолоченный, Макс. диапазон зажима : 2.5 mm ²
GTIN (EAN)	4008190020668	
Кол.	3000 ST	
Тип	CS1,6R14-12 SN I3,5	Версия
Заказ №	1429500000	Штекерный соединитель печатной платы, Обжимной контакт, На катушках, Ножка, стандартная, луженые, Макс. диапазон зажима : 2.5 mm ²
GTIN (EAN)	4008190113919	
Кол.	4000 ST	
Тип	CS1,6R14-12 SN I4,2	Версия
Заказ №	1582320000	Штекерный соединитель печатной платы, Обжимной контакт, На катушках, Ножка, стандартная, луженые, Макс. диапазон зажима : 2.5 mm ²
GTIN (EAN)	4008190008680	
Кол.	3000 ST	
Тип	CS1,6R18-16 AU,75 I2,5	Версия
Заказ №	1426500000	Штекерный соединитель печатной платы, Обжимной контакт, На катушках, Ножка, стандартная, Au (золото), Макс. диапазон зажима : 1.5 mm ²
GTIN (EAN)	4008190159146	
Кол.	5000 ST	
Тип	CS1,6R18-16 AU,75 I3,5	Версия
Заказ №	1582260000	Штекерный соединитель печатной платы, Обжимной контакт, На катушках, Ножка, стандартная, Au (золото), Макс. диапазон зажима : 1.5 mm ²
GTIN (EAN)	4008190184100	
Кол.	4000 ST	
Тип	CS1,6R18-16 SN I2,5	Версия
Заказ №	1427500000	Штекерный соединитель печатной платы, Обжимной контакт, На катушках, Ножка, стандартная, луженые, Макс. диапазон зажима : 1.5 mm ²
GTIN (EAN)	4008190014551	
Кол.	5000 ST	
Тип	CS1,6R18-16 SN I3,5	Версия
Заказ №	1582280000	Штекерный соединитель печатной платы, Обжимной контакт, На катушках, Ножка, стандартная, луженые, Макс. диапазон зажима : 1.5 mm ²
GTIN (EAN)	4008190029401	
Кол.	4000 ST	
Тип	CS1,6R22-20 AU,75 I1,8	Версия
Заказ №	1422500000	Штекерный соединитель печатной платы, Обжимной контакт, На катушках, Ножка, стандартная, Au (золото), Макс. диапазон зажима : 0.5 mm ²
GTIN (EAN)	4008190093648	
Кол.	5000 ST	
Тип	CS1,6R22-20 AU,75 I2,5	Версия
Заказ №	1424500000	Штекерный соединитель печатной платы, Обжимной контакт, На катушках, Ножка, стандартная, Au (золото), Макс. диапазон зажима : 0.5 mm ²
GTIN (EAN)	4008190158811	
Кол.	5000 ST	
Тип	CS1,6R22-20 SN I1,8	Версия
Заказ №	1423500000	Штекерный соединитель печатной платы, Обжимной контакт, На катушках, Ножка, стандартная, луженые, Макс. диапазон зажима : 0.5 mm ²
GTIN (EAN)	4008190085063	
Кол.	5000 ST	
Тип	CS1,6R22-20 SN I2,5	Версия
Заказ №	1425500000	Штекерный соединитель печатной платы, Обжимной контакт, На катушках, Ножка, стандартная, луженые, Макс. диапазон зажима : 0.5 mm ²
GTIN (EAN)	4008190004781	
Кол.	5000 ST	
Тип	CS1,6R26-24 AU,75 I1,4	Версия
Заказ №	1420500000	Штекерный соединитель печатной платы, Обжимной контакт, На катушках, Ножка, стандартная, позолоченный, Макс. диапазон зажима : 0.25 mm ²
GTIN (EAN)	4008190117931	
Кол.	5000 ST	
Тип	CS1,6R26-24 SN I1,4	Версия
Заказ №	1421500000	Штекерный соединитель печатной платы, Обжимной контакт, На катушках, Ножка, стандартная, луженые, Макс. диапазон зажима : 0.25 mm ²
GTIN (EAN)	4008190064310	
Кол.	5000 ST	

RSV1,6 S6 GR

Weidmüller Interface GmbH & Co. KG

Klingenbergstraße 26

D-32758 Detmold

Germany

www.weidmueller.com

Аксессуары

Штырьковый контакт, длинный



Гарантия надежного контакта - обжимные контакты CB/CS. Комбинация корпусов RSV и обжимных контактов Weidmüller удовлетворяет любые требования.

В рамках системы доступны следующие характеристики изделия:

- надежное центрирование контактов благодаря 3-сегментному концу штырька
- высокая надежность контакта благодаря 4 заданным точкам контакта
- фиксатор в стальной пружине для надежной посадки контактов в корпусе
- штырьковые контакты двух вариантов длины
- до 100 циклов установки (олово)
- до 500 циклов установки (золото)

Высококачественный инструмент компании Weidmüller – залог профессиональной обработки.

Основные данные для заказа

Тип	CSL1,6E14-12 AU,75 I3,5	Версия
Заказ №	1428700000	Штекерный соединитель печатной платы, Обжимной контакт,
GTIN (EAN)	4008190098353	Отдельный контакт, Ножка, высокая, Au (золото), Макс. диапазон
Кол.	250 ST	зажима : 2.5 mm ²
Тип	CSL1,6E14-12 AU,75 I4,2	Версия
Заказ №	1582370000	Штекерный соединитель печатной платы, Обжимной контакт,
GTIN (EAN)	4008190055608	Отдельный контакт, Ножка, высокая, Au (золото), Макс. диапазон
Кол.	250 ST	зажима : 2.5 mm ²
Тип	CSL1,6E14-12 SN I3,5	Версия
Заказ №	1429700000	Штекерный соединитель печатной платы, Обжимной контакт,
GTIN (EAN)	4008190065577	Отдельный контакт, Ножка, высокая, луженые, Макс. диапазон
Кол.	250 ST	зажима : 2.5 mm ²
Тип	CSL1,6E14-12 SN I4,2	Версия
Заказ №	1582390000	Штекерный соединитель печатной платы, Обжимной контакт,
GTIN (EAN)	4008190166762	Отдельный контакт, Ножка, высокая, луженые, Макс. диапазон
Кол.	250 ST	зажима : 2.5 mm ²
Тип	CSL1,6E18-16 AU,75 I2,5	Версия
Заказ №	1426700000	Штекерный соединитель печатной платы, Обжимной контакт,
GTIN (EAN)	4008190170516	Отдельный контакт, Ножка, высокая, Au (золото), Макс. диапазон
Кол.	250 ST	зажима : 1.5 mm ²
Тип	CSL1,6E18-16 AU,75 I3,5	Версия
Заказ №	1582330000	Штекерный соединитель печатной платы, Обжимной контакт,
GTIN (EAN)	4008190066079	Отдельный контакт, Ножка, высокая, Au (золото), Макс. диапазон
Кол.	250 ST	зажима : 1.5 mm ²
Тип	CSL1,6E18-16 SN I2,5	Версия
Заказ №	1427700000	Штекерный соединитель печатной платы, Обжимной контакт,
GTIN (EAN)	4008190057725	Отдельный контакт, Ножка, высокая, луженые, Макс. диапазон
Кол.	250 ST	зажима : 1.5 mm ²
Тип	CSL1,6E18-16 SN I3,5	Версия
Заказ №	1582350000	Штекерный соединитель печатной платы, Обжимной контакт,
GTIN (EAN)	4008190033620	Отдельный контакт, Ножка, высокая, луженые, Макс. диапазон
Кол.	250 ST	зажима : 1.5 mm ²

RSV1,6 S6 GR

Weidmüller Interface GmbH & Co. KG
Klingenbergstraße 26
D-32758 Detmold
Germany

www.weidmueller.com

Аксессуары

Тип	CSL1,6E22-20 AU,75 I1,8	Версия
Заказ №	1422700000	Штекерный соединитель печатной платы, Обжимной контакт,
GTIN (EAN)	4008190168667	Отдельный контакт, Ножка, высокая, Au (золото), Макс. диапазон
Кол.	250 ST	зажима : 0.5 mm ²
Тип	CSL1,6E22-20 AU,75 I2,5	Версия
Заказ №	1424700000	Штекерный соединитель печатной платы, Обжимной контакт,
GTIN (EAN)	4008190143350	Отдельный контакт, Ножка, высокая, Au (золото), Макс. диапазон
Кол.	250 ST	зажима : 0.5 mm ²
Тип	CSL1,6E22-20 SN I1,8	Версия
Заказ №	1423700000	Штекерный соединитель печатной платы, Обжимной контакт,
GTIN (EAN)	4008190001766	Отдельный контакт, Ножка, высокая, луженые, Макс. диапазон
Кол.	250 ST	зажима : 0.5 mm ²
Тип	CSL1,6E22-20 SN I2,5	Версия
Заказ №	1425700000	Штекерный соединитель печатной платы, Обжимной контакт,
GTIN (EAN)	4008190175016	Отдельный контакт, Ножка, высокая, луженые, Макс. диапазон
Кол.	250 ST	зажима : 0.5 mm ²
Тип	CSL1,6E26-24 AU,75 I1,4	Версия
Заказ №	1420700000	Штекерный соединитель печатной платы, Обжимной контакт,
GTIN (EAN)	4008190130176	Отдельный контакт, Ножка, высокая, Au (золото), Макс. диапазон
Кол.	250 ST	зажима : 0.25 mm ²
Тип	CSL1,6E26-24 SN I1,4	Версия
Заказ №	1421700000	Штекерный соединитель печатной платы, Обжимной контакт,
GTIN (EAN)	4008190109042	Отдельный контакт, Ножка, высокая, луженые, Макс. диапазон
Кол.	250 ST	зажима : 0.25 mm ²
Тип	CSL1,6R14-12 SN I3,5	Версия
Заказ №	1565780000	Штекерный соединитель печатной платы, Обжимной контакт, На
GTIN (EAN)	4008190056735	катушках, Ножка, высокая, луженые, Макс. диапазон зажима : 2.5
Кол.	4000 ST	mm ²
Тип	CSL1,6R18-16 AU,75 I2,5	Версия
Заказ №	1565790000	Штекерный соединитель печатной платы, Обжимной контакт, На
GTIN (EAN)	4008190021870	катушках, Ножка, высокая, Au (золото), Макс. диапазон зажима :
Кол.	5000 ST	1.5 mm ²
Тип	CSL1,6R18-16 SN I2,5	Версия
Заказ №	1565810000	Штекерный соединитель печатной платы, Обжимной контакт, На
GTIN (EAN)	4008190056803	катушках, Ножка, высокая, луженые, Макс. диапазон зажима : 1.5
Кол.	5000 ST	mm ²
Тип	CSL1,6R18-16 SN I3,5	Версия
Заказ №	1582360000	Штекерный соединитель печатной платы, Обжимной контакт, На
GTIN (EAN)	4008190063214	катушках, Ножка, высокая, луженые, Макс. диапазон зажима : 1.5
Кол.	4000 ST	mm ²
Тип	CSL1,6R22-20 AU,75 I2,5	Версия
Заказ №	1565820000	Штекерный соединитель печатной платы, Обжимной контакт, На
GTIN (EAN)	4008190130732	катушках, Ножка, высокая, Au (золото), Макс. диапазон зажима :
Кол.	5000 ST	0.5 mm ²
Тип	CSL1,6R22-20 SN I1,8	Версия
Заказ №	1565870000	Штекерный соединитель печатной платы, Обжимной контакт, На
GTIN (EAN)	4008190086596	катушках, Ножка, высокая, луженые, Макс. диапазон зажима : 0.5
Кол.	5000 ST	mm ²
Тип	CSL1,6R26-24 SN I1,4	Версия
Заказ №	1565900000	Штекерный соединитель печатной платы, Обжимной контакт, На
GTIN (EAN)	4008190139797	катушках, Ножка, высокая, луженые, Макс. диапазон зажима : 0.25
Кол.	5000 ST	mm ²