

**SAI-Y-7/8 5P**

**Weidmüller Interface GmbH & Co. KG**

Klingenbergstraße 26

D-32758 Detmold

Germany

[www.weidmueller.com](http://www.weidmueller.com)



**Основные данные для заказа**

Версия	Y-образный соединитель, 7/8", Распределитель питания
Заказ №	<a href="#">1413940000</a>
Тип	SAI-Y-7/8 5P
GTIN (EAN)	4050118214772
Кол.	1 Штука

**Технические данные**

**Сертификаты**

Допуски к эксплуатации



ROHS Соответствовать

**Размеры и массы**

Масса нетто 75 g

**Экологическое соответствие изделия**

Состояние соответствия RoHS	Соответствует с исключением
Исключение из RoHS (если применимо/известно)	6c
REACH SVHC	Lead 7439-92-1
SCIP	7baf363e-d867-435e-844e-c01f32ebf146

**Общие данные**

Количество полюсов	5	Кодировка	нет
Соединительная резьба	7/8"	Материал контактов, гнездо	CuZn
Материал контактов, вилка	CuZn	Поверхность контакта	Au (золото)
Основной материал корпуса	PUR	Сопротивление изоляции	1010 Ω
Номинальное напряжение	400 V	Номинальный ток	5.6 A
Размер под ключ	24 mm	Вид защиты	IP67, IP68
Циклы коммутации	≥ 100	Степень загрязнения	3
Соединение 1	7/8"	Соединение 2	Винт
Экранированное соединение	Нет	Диапазон температур корпуса	-25...+80 °C
Наружный диаметр провода	-		

**Данные соединений**

Групповой выход — вставной разъем	Штекер 7/8 дюйма	Одиночный выход 1 — вставной разъем	Гнездо 7/8 дюйма
Одиночный выход 2 — вставной разъем	Гнездо 7/8 дюйма	Момент затяжки	7/8": 1.5 Nm

**Технические данные, настраиваемые вставные разъемы**

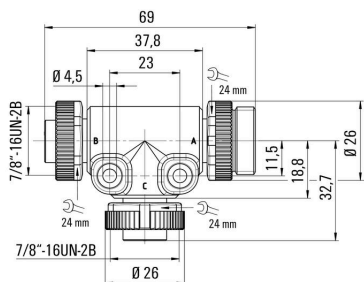
Количество полюсов	5	Кодировка	нет
Поверхность контакта	Au (золото)	Основной материал корпуса	PUR
Сопротивление изоляции	1010 Ω	Номинальное напряжение	400 V
Номинальный ток	5.6 A	Вид защиты	IP67, IP68
Циклы коммутации	≥ 100	Степень загрязнения	3
Экранированное соединение	Нет	Материал резьбового кольца	Латунь никелированная
Диапазон температур корпуса	-25...+80 °C		

**Классификации**

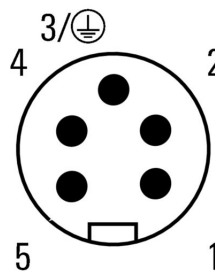
ETIM 8.0	EC002925	ETIM 9.0	EC002925
ETIM 10.0	EC002925	ECLASS 14.0	27-44-01-06
ECLASS 15.0	27-44-01-06		

**Изображения**

**Габаритный чертёж**

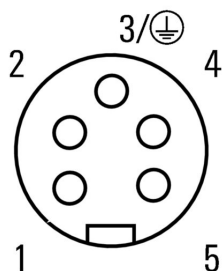


**Схема контактов**



Male

**Схема контактов**



Female

**Схема соединений**

