

SAI-Y-7/8 3P

Weidmüller Interface GmbH & Co. KG

Klingenbergstraße 26

D-32758 Detmold

Germany

www.weidmueller.com



Основные данные для заказа

Версия	Y-образный соединитель, 7/8", Распределитель питания
Заказ №	1413920000
Тип	SAI-Y-7/8 3P
GTIN (EAN)	4050118214925
Кол.	1 Штука

SAI-Y-7/8 3P

Weidmüller Interface GmbH & Co. KG
Klingenbergstraße 26
D-32758 Detmold
Germany

www.weidmueller.com

Технические данные

Сертификаты

Допуски к эксплуатации



ROHS Соответствовать

Размеры и массы

Масса нетто 70 g

Экологическое соответствие изделия

Состояние соответствия RoHS Соответствует
REACH SVHC Lead 7439-92-1
SCIP ebf89fc8-a87f-4691-b87a-dfb9921774b4

Общие данные

Количество полюсов	3	Кодировка	нет
Соединительная резьба	7/8"	Материал контактов, гнездо	CuZn
Материал контактов, вилка	CuZn	Поверхность контакта	Au (золото)
Основной материал корпуса	PUR	Номинальное напряжение	250 V
Номинальный ток	5.3 A	Размер под ключ	24 mm
Вид защиты	IP67	Циклы коммутации	≥ 50
Степень загрязнения	3	Соединение 1	7/8"
Соединение 2	Винт	Экранированное соединение	Нет
Диапазон температур корпуса	-30...+90 °C	Наружный диаметр провода	-

Данные соединений

Групповой выход — вставной разъем Штекер 7/8 дюйма
Одиночный выход 2 — вставной разъемГнездо 7/8 дюйма
Одиночный выход 1 — вставной разъемГнездо 7/8 дюйма
Момент затяжки 7/8": 1.5 Nm

Технические данные, настраиваемые вставные разъемы

Количество полюсов	3	Кодировка	нет
Поверхность контакта	Au (золото)	Основной материал корпуса	PUR
Номинальное напряжение	250 V	Номинальный ток	5.3 A
Вид защиты	IP67	Циклы коммутации	≥ 50
Степень загрязнения	3	Экранированное соединение	Нет
Материал резьбового кольца	Латунь никелированная	Диапазон температур корпуса	-30...+90 °C

Классификации

ETIM 8.0 EC002925 ETIM 9.0 EC002925
ETIM 10.0 EC002925 ECLASS 14.0 27-44-01-06
ECLASS 15.0 27-44-01-06

SAI-Y-7/8 3P

Weidmüller Interface GmbH & Co. KG
Klingenbergstraße 26
D-32758 Detmold
Germany

www.weidmueller.com

Изображения

Габаритный чертёж

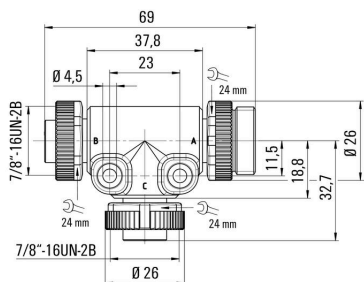
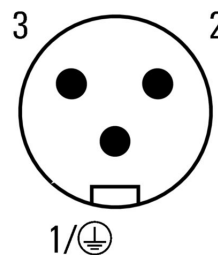
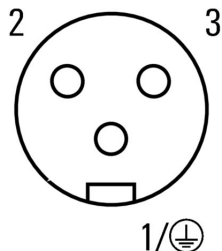


Схема контактов



Male

Схема контактов



Female

Схема соединений

