

IE-M12-PCBCE-PANEL-A

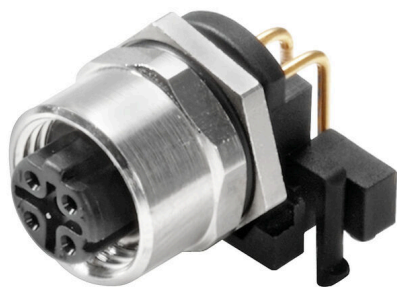
Weidmüller Interface GmbH & Co. KG

Klingenbergstraße 26

D-32758 Detmold

Germany

www.weidmueller.com



Основные данные для заказа

Версия	Присоединительный элемент печатной платы M12, Паяное соединение., Cat.5 (ISO/IEC 11801), IP65 по стандарту DIN EN 60529
Заказ №	1393470000
Тип	IE-M12-PCBCE-PANEL-A
GTIN (EAN)	4050118194241
Кол.	10 Штука

IE-M12-PCVSE-PANEL-A

Weidmüller Interface GmbH & Co. KG
Klingenbergstraße 26
D-32758 Detmold
Germany

www.weidmueller.com

Технические данные

Сертификаты

ROHS Соответствовать

Размеры и массы

Масса нетто 10.88 g

Температуры

Температура хранения Рабочая температура -40 °C...85 °C
Температура монтажа

Экологическое соответствие изделия

Состояние соответствия RoHS Соответствует с исключением
Исключение из RoHS (если применимо/известно) 6с
REACH SVHC Lead 7439-92-1
SCIP 9229992a-00b9-4096-8962-200a7f33e289

Технические данные вставного разъема печатной платы

Количество полюсов	4	Кодировка	D-кодировка
Вид защиты	IP65 по стандарту DIN EN 60529	Основной материал корпуса	CuZn, Полиамид, никелированный
Соединительная резьба	M12		

Общие данные

Количество полюсов	4	Соединение 1	M12
Соединение 2	Паяное соединение.	Описание артикула	Присоединительный элемент, фиксируемый
Состав	Возможность пайки по технологии Reflow	Основной материал корпуса	CuZn, Полиамид, никелированный
Категория	Cat.5 (ISO/IEC 11801)	Соединительная резьба	M12
Вид защиты	IP65 по стандарту DIN EN 60529		

Важное примечание

Примечания

Классификации

ETIM 8.0	EC003568	ETIM 9.0	EC003568
ETIM 10.0	EC003568	ECLASS 14.0	27-44-01-10
ECLASS 15.0	27-44-01-10		

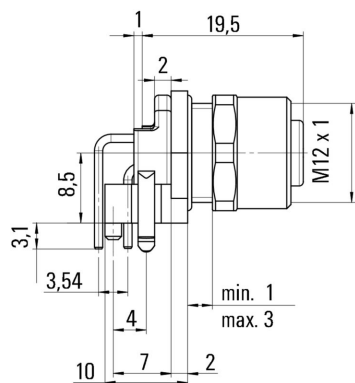
IE-M12-PCBSE-PANEL-A

Weidmüller Interface GmbH & Co. KG
Klingenbergstraße 26
D-32758 Detmold
Germany

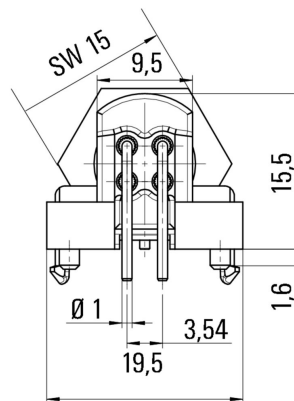
www.weidmueller.com

Изображения

Габаритный чертёж



Габаритный чертёж



Размер отверстия

