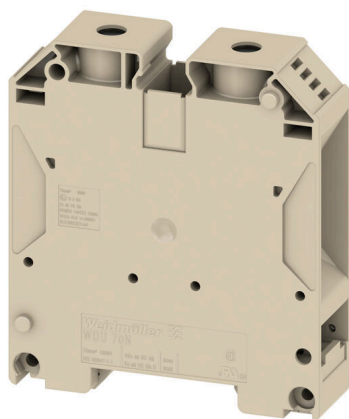


## WDU 70N/35 IR

### Изображение изделия



Все больше и больше компонентов необходимо размещать в ограниченном пространстве, в распределительных устройствах и шкафах. При вводе питания подключение проводников становятся все более сложными, особенно для больших сечений. Наш обширный ассортимент соединительных решений также обеспечивает удобное подключение в сложных пространственных условиях. Компактная конструкция и сочетание многих практических преимуществ делают ввод питания в распределительные устройства и шкафы простым, эффективным и экономичным.

### Основные данные для заказа

Версия	Проходная клеммная колодка, Винтовое соединение, Темно-бежевый, 70 mm <sup>2</sup> , 192 A, 1000 V, Количество соединений: 2
Заказ №	<a href="#">1393420000</a>
Тип	WDU 70N/35 IR
GTIN (EAN)	4050118495089
Кол.	10 Штука

**Технические данные**

**Сертификаты**

Допуски к эксплуатации



ROHS Соответствовать

UL File Number Search [Сайт UL](#)

Сертификат № (cURus) E60693

**Размеры и массы**

Глубина	85 mm	Глубина (дюймов)	3.3464 inch
Глубина с DIN-рейкой	86 mm	Высота	75 mm
Высота (в дюймах)	2.9527 inch	Ширина	20.5 mm
Ширина (в дюймах)	0.8071 inch	Масса нетто	119.23 g

**Температуры**

Температура хранения	-25 °C...55 °C	Температура окружающей среды	-60 °C...85 °C
Температура при длительном использовании, мин.	-60 °C	Температура при длительном использовании, макс.	130 °C

**Экологическое соответствие изделия**

Состояние соответствия RoHS	Соответствует без исключения		
REACH SVHC	Нет SVHC выше 0,1 wt%		
Углеродный след продукта	Производственный цикл	1,012 kg CO2 eq.	

**Расчетные данные согласно UL**

Разм. провода Заводская электропроводка, макс. (cURus)	0 AWG	Сертификат № (cURus)	E60693
Разм. провода Электропроводка полевого уровня, мин. (cURus)	6 AWG	Разм. провода Заводская электропроводка, мин. (cURus)	6 AWG
Напряжение, класс C (cURus)	600 V	Ток, класс C (cURus)	150 A
Разм. провода Электропроводка полевого уровня, макс. (cURus)	0 AWG		

**Дополнительные технические данные**

Открытые страницы	закрытый	Количество одинаковых клемм	1
Указание по установке	Непосредственный монтаж	Проверенное на взрывозащищенность	Нет
Вид монтажа	зафиксированный	исполнение	

**Общие сведения**

Поперечное сечение подключаемого провода AWG, макс.	AWG 0	Указание по установке	Непосредственный монтаж
Поперечное сечение подключаемого провода AWG, мин.	AWG 6	Нормы	IEC 60947-7-1
Укомплектованная монтажная рейка	TS 35		

**WDU 70N/35 IR**

**Weidmüller Interface GmbH & Co. KG**  
Klingenbergstraße 26  
D-32758 Detmold  
Germany

www.weidmueller.com

**Технические данные**

**Параметры системы**

Исполнение	Винтовое соединение, для привинчиваемой перемычки, закрытый	Требуется концевая пластина	Нет
Количество независимых точек подключения	1	Количество уровней	1
Количество контактных гнезд на уровень	2	Количество потенциалов на уровень	1
Уровни с внутр. перемычками	Нет	Соединение PE	Нет
Укомплектованная монтажная рейка	TS 35	Функция N	Нет
Функция PE	Нет	Функция PEN	Да

**Расчетные данные**

Расчетное сечение	70 mm <sup>2</sup>	Номинальное напряжение	1000 V
Номинальное напряжение пост. тока	1000 V	Номинальный ток	192 A
Ток при макс. проводнике	232 A	Нормы	IEC 60947-7-1
Объемное сопротивление по стандарту IEC 60947-7-x	0.17 mΩ	Номинальное импульсное напряжение	8 кВ
Потери мощности по стандарту IEC 60947-7-x	6.14 W	Степень загрязнения	3

**Характеристики материала**

Основной материал	Материал Wemid	Цветовой код	Темно-бежевый
Класс пожаростойкости UL 94	V-0		

**Зажимаемые провода (дополнительное соединение)**

Тип соединения, дополнительное соединение	Винтовое соединение
---	---------------------

**Зажимаемые провода (расчетное соединение)**

Калибровая пробка согласно 60 947-1 B11		Поперечное сечение подключаемого провода AWG, макс.	AWG 0
Направление соединения	боковая	Момент затяжки, макс.	12 Nm
Момент затяжки, мин.	8 Nm	Длина зачистки изоляции	22 mm
Вид соединения	Винтовое соединение	Количество соединений	2
Диапазон зажима, макс.	95 mm <sup>2</sup>	Диапазон зажима, мин.	16 mm <sup>2</sup>
Зажимной винт	M 8	Размер лезвия	TX 40
Поперечное сечение подключаемого провода AWG, мин.	AWG 6	Сечение соединения проводов, тонкий скрученный с кабельными наконечниками DIN 46228/4, макс.	50 mm <sup>2</sup>
Сечение соединения проводов, тонкий скрученный с кабельными наконечниками DIN 46228/4, мин.	16 mm <sup>2</sup>	Сечение соединения проводов, тонкий скрученный с кабельными наконечниками DIN 46228/1, макс.	70 mm <sup>2</sup>
Сечение соединения проводов, тонкий скрученный с кабельными наконечниками DIN 46228/1, мин.	16 mm <sup>2</sup>	Сечение подключаемого проводника, тонкопроволочного, макс.	70 mm <sup>2</sup>
Сечение подсоединяемого провода, тонкий скрученный, мин.	16 mm <sup>2</sup>	Сечение подсоединяемого провода, скрученный, макс.	95 mm <sup>2</sup>
Сечение подсоединяемого провода, скрученный, мин.	16 mm <sup>2</sup>	Сечение соединения проводов, твердое ядро, макс.	16 mm <sup>2</sup>
Сечение соединения проводов, твердое ядро, мин.	16 mm <sup>2</sup>		

**WDU 70N/35 IR**

**Weidmüller Interface GmbH & Co. KG**

Klingenbergstraße 26

D-32758 Detmold

Germany

[www.weidmueller.com](http://www.weidmueller.com)

**Технические данные**

**Классификации**

ETIM 8.0	EC000897	ETIM 9.0	EC000897
ETIM 10.0	EC000897	ECLASS 14.0	27-25-01-01
ECLASS 15.0	27-25-01-01		

**WDU 70N/35 IR**

**Weidmüller Interface GmbH & Co. KG**  
Klingenbergstraße 26  
D-32758 Detmold  
Germany

[www.weidmueller.com](http://www.weidmueller.com)

**Изображения**



## WDU 70N/35 IR

**Weidmüller Interface GmbH & Co. KG**

Klingenbergstraße 26

D-32758 Detmold

Germany

www.weidmueller.com

## Аксессуары

### Перемычка

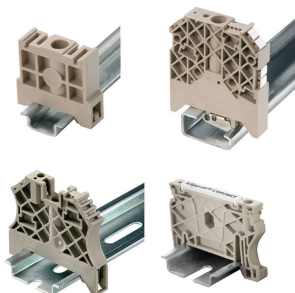


Распределение или умножение потенциала среди смежных клеммных блоков реализуется через перемычку. Это позволяет избежать дополнительных усилий при монтаже. Надежность контакта в клеммных блоках гарантирована даже при разветвлении полюсов. В нашем ассортименте представлены вставные и привинчиваемые винтовые системы перемычек для модульных клеммных блоков.

### Основные данные для заказа

Тип	WQV 70N/2	Версия
Заказ №	<a href="#">9512240000</a>	Перемычка (клемма), привинченный, серебристо-серый, 192 А,
GTIN (EAN)	4008190403928	Количество полюсов: 2, Шаг в мм (P): 20.50, Изолированный: Нет,
Кол.	5 ST	Ширина: 9.5 mm
Тип	WQV 70N/3	Версия
Заказ №	<a href="#">9512250000</a>	Перемычка (клемма), привинченный, серебристо-серый, 192 А,
GTIN (EAN)	4008190403935	Количество полюсов: 3, Шаг в мм (P): 20.50, Изолированный: Нет,
Кол.	5 ST	Ширина: 9.5 mm
Тип	WQV 70N/4	Версия
Заказ №	<a href="#">9531290000</a>	Перемычка (клемма), привинченный, серебристо-серый, 192 А,
GTIN (EAN)	4008190351243	Количество полюсов: 4, Шаг в мм (P): 20.50, Изолированный: Нет,
Кол.	5 ST	Ширина: 9.5 mm

### Концевой стопор



Для обеспечения долговечной надежной посадки на монтажной рейке и предотвращения смещения Weidmüller предлагает концевые стопоры. Доступны винтовые и безвинтовые исполнения. На концевых стопорах предусмотрена возможность для маркировки, а также групповой маркировки и крепление для тестового разъема.

### Основные данные для заказа

Тип	WEW 35/1	Версия
Заказ №	<a href="#">1059000000</a>	Концевой стопор, Темно-бежевый, TS 35, V-2, Материал Wemid,
GTIN (EAN)	4008190172282	Ширина: 12 mm, 100 °C
Кол.	50 ST	

## WDU 70N/35 IR

Weidmüller Interface GmbH & Co. KG

Klingenbergstraße 26

D-32758 Detmold

Germany

www.weidmueller.com

## Аксессуары

### дополнительное соединение

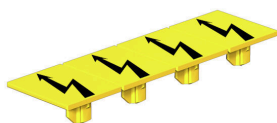


Дополнительное соединение позволяет отдельно регулировать ступени напряжения. Это можно использовать, например, для аварийного источника питания перед главным выключателем или просто в качестве дополнительного соединения.

### Основные данные для заказа

Тип	WZAD 70N	Версия	
Заказ №	<a href="#">1964830000</a>	Вспомогательное соединение (клемма), 6 мм <sup>2</sup> , Количество соединений:	1
GTIN (EAN)	4032248651474		
Кол.	5 ST		

### Предупредительная крышка



Защитные крышки с символом вспышки способствуют повышению безопасности человека и машины. Они используются в том случае, когда требуется указать внешнее напряжение в конструкции.

### Основные данные для заказа

Тип	WAD 20 GE WSD	Версия	
Заказ №	<a href="#">9512260000</a>	Маркировка клемм, желтый, Шаг в мм (P): 18.00, Напечатанные символы: Символы, горизонтально	
GTIN (EAN)	4008190403942		
Кол.	10 ST		

### Комплект торцовых ключей



Торцовый ключ из хромованадиевой стали, закаленной по всему объему, изготовлен согласно DIN ISO 2636 L (DIN 911), высококачественная обработка поверхности.

### Основные данные для заказа

Тип	TH-S 9-40	Версия	
Заказ №	<a href="#">9008880000</a>	socket wrenches	
GTIN (EAN)	4032248266630		
Кол.	1 ST		

## WDU 70N/35 IR

**Weidmüller Interface GmbH & Co. KG**

Klingenbergstraße 26

D-32758 Detmold

Germany

www.weidmueller.com

## Аксессуары

### Чистый



Dekafix (DEK) представляет собой универсальный маркировочный элемент для любых проводных и вставных разъемов, а также для электронных блоков. Данная система идеально подходит для коротких последовательностей чисел и охватывает широкий ряд готовых к применению напечатанных маркировочных элементов.

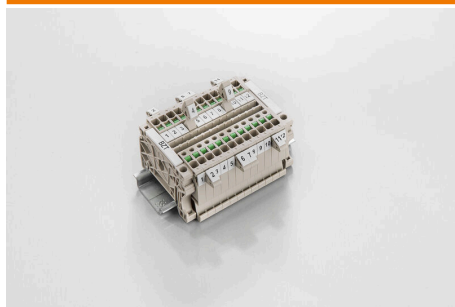
Планки для быстрой установки всего за одну рабочую операцию. Печать отличается хорошей разборчивостью, высокой контрастностью и предлагается в различных вариантах ширины.

- Широкий ассортимент готовых к применению маркировочных элементов.
- Планки для быстрой установки.
- Маркировочные элементы, подходящие для всех кабельных разъемов Weidmüller.
- Предлагаются в виде пустых карт MultiCard или карт со стандартной печатью. Для заказной печати: Используя программное обеспечение M-Print PRO или M-Print PRO Online (работает без установки), подготовьте и отправьте нам файл, содержащий ваши технические условия маркировки.

### Основные данные для заказа

Тип	DEK 5/5 MC NE WS	Версия
Заказ №	<a href="#">1609801044</a>	Dekafix, Маркировка клеммы, 5 x 5 mm, Шаг в мм (P): 5.00
GTIN (EAN)	4008190397111	Weidmueller, белый
Кол.	1000 ST	
Тип	WS 12/5 MC NE WS	Версия
Заказ №	<a href="#">1609860000</a>	WS, Маркировка клеммы, 12 x 5 mm, Шаг в мм (P): 5.00
GTIN (EAN)	4008190203481	Weidmueller, Allen-Bradley, белый
Кол.	720 ST	

### Держатель маркировочных элементов



Держатель маркировочных элементов обеспечивает возможность дополнительной установки стандартных маркеров с шагом 5 или 5,1 мм. Угловые держатели могут быть дополнительно комбинированы и установлены во всех маркировочных каналах модульных клеммных колодок Klippon®. Типы установочных маркеров можно найти под соответствующими принадлежностями специального держателя маркировочных элементов.

### Основные данные для заказа

Тип	BZT 1 WS 10/5	Версия
Заказ №	<a href="#">1805490000</a>	Аксессуар, Держатель маркировки
GTIN (EAN)	4032248270231	
Кол.	100 ST	

## WDU 70N/35 IR

**Weidmüller Interface GmbH & Co. KG**

Klingenbergstraße 26  
D-32758 Detmold  
Germany

[www.weidmueller.com](http://www.weidmueller.com)

## Аксессуары

Тип	BZT 1 ZA WS 10/5	Версия	
Заказ №	<a href="#">1805520000</a>	Аксессуар, Держатель маркировки	
GTIN (EAN)	4032248270248		
Кол.	100 ST		

## WS 12/5



### WS/ DEK

В маркировочных элементах MultiMark для клемм используется инновационный композитный материал, состоящий из двух компонентов. Жесткий контур основания маркировочного элемента надежно защелкивается в разъем. Эластичная поверхность обеспечивает удобство установки маркировочного элемента. Данный материал со специальной перфорацией позволяет полоскам растягиваться в соответствии с небольшими расхождениями в размерах (обычно в сторону прибавления), особенно при длинных клеммных колодках. Еще одно преимущество: превосходная восприимчивость материала поверхности к печати гарантирует долговечность и износостойкость маркировки. Разрешение при печати 300 точек на дюйм позволяет обеспечить удобочитаемый шрифт.

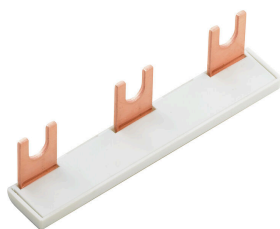
Ваши преимущества при использовании MultiMark

- Совместимость с модульными клеммами Weidmüller
- Стойкая и долговременная печать
- Экономия времени на установку благодаря непрерывным лентам
- Удобство монтажа благодаря инновационному композитному материалу
- Большое поле на этикетке для оптимальной разборчивости
- Высокие уровни гибкости благодаря независимости от производителя

### Основные данные для заказа

Тип	WS 12/5 MM WS	Версия	
Заказ №	<a href="#">2007190000</a>	WS, Маркировка клеммы, 12 x 5 mm, Weidmueller, белый	
GTIN (EAN)	4050118392036		
Кол.	800 ST		

## Перемычка



Распределение или умножение потенциала среди смежных клеммных блоков реализуется через перемычку. Это позволяет избежать дополнительных усилий при монтаже. Надежность контакта в клеммных блоках гарантирована даже при разветвлении полюсов. В нашем ассортименте представлены вставные и привинчиваемые винтовые системы перемычек для модульных клеммных блоков.

**WDU 70N/35 IR**

**Weidmüller Interface GmbH & Co. KG**

Klingenbergstraße 26

D-32758 Detmold

Germany

[www.weidmueller.com](http://www.weidmueller.com)

**Аксессуары**

**Основные данные для заказа**

Тип	WQB PEN 70N	Версия
Заказ №	<a href="#">1079700000</a>	Перемычка (клемма), привинченный, серебристо-серый, 192 A,
GTIN (EAN)	4008190370114	Количество полюсов: 2, Шаг в мм (P): 20.50, Изолированный: Нет,
Кол.	5 ST	Ширина: 30.4 mm