

## ACT20M-RTI-AO-E-S

**Weidmüller Interface GmbH & Co. KG**

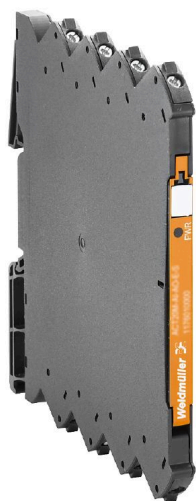
Klingenbergstraße 26

D-32758 Detmold

Germany

[www.weidmueller.com](http://www.weidmueller.com)

### Изображение изделия



ACT20M: решение с тонким форм-фактором

- Безопасное разделение и преобразование сигналов с экономией пространства (6 мм)
- Быстрота установки блока питания с использованием шины монтажной рейки CH20M
- Удобство конфигурирования с помощью DIP-переключателя или программного обеспечения FDT/DTM
- Всесторонняя сертификация, такая как ATEX, IECEX, GL, DNV
- Высокая устойчивость к помехам

### Основные данные для заказа

Версия	Термопреобразователь, Без гальванической изоляции, Вход : Температура, PT100, Выход : I / U
Заказ №	<a href="#">1375520000</a>
Тип	ACT20M-RTI-AO-E-S
GTIN (EAN)	4050118259681
Кол.	1 Штука

## АСТ20М-RTI-AO-E-S

**Weidmüller Interface GmbH & Co. KG**  
Klingenbergstraße 26  
D-32758 Detmold  
Germany

www.weidmueller.com

## Технические данные

### Сертификаты

Допуски к эксплуатации



ROHS Соответствовать

UL File Number Search [Сайт UL](#)

Сертификат № (cULus) E337701

### Размеры и массы

Глубина	114.3 mm	Глубина (дюймов)	4.5 inch
Высота	112.5 mm	Высота (в дюймах)	4.4291 inch
Ширина	6.1 mm	Ширина (в дюймах)	0.2402 inch
Масса нетто	86 g		

### Температуры

Температура хранения	-40 °C...85 °C	Рабочая температура	-25 °C...70 °C
Влажность при рабочей температуре	0...95 % (без появления конденсата)	Влажность	40 °C / отн. влажность 93 %, без образования конденсата

### Вероятность сбоя

MTBF 195 a

### Экологическое соответствие изделия

Состояние соответствия RoHS	Соответствует с исключением
Исключение из RoHS (если применимо/известно)	7a, 7cl
REACH SVHC	Lead 7439-92-1
SCIP	2f6dd957-421a-46db-a0c2-cf1609156924

### Вход

Датчик	PT100 (2-/3-/4- wire)	Количество входов	1
Сопротивление линии в измерительной цепи	≤ 50 Ω	Температура в области входа	конфигурируется, PT100: -200...+850 °C, мин. диапазон измерений 10°C (RTD)
Влияние сопротивления кабеля датчика	<0.002 Ω/Ω (@ 3/4-wire)		

### Выход

Количество выходов	1	Сопротивление нагрузки, напряжение	≥ 10 кОм
Ток полного сопротивления нагрузки	≤ 600 Ω	Обнаружение обрыва провода	Да, Настраиваемый, 3,5 мА/23 мА/нет
Тип	активное, подключенное управление должно быть пассивным	Выходное напряжение, замечание	возможность конфигурирования, 0(2)...10 V, 0(1)...5 V
Выходной ток	возможность конфигурирования, 0...20 мА, 4...20 мА	Макс выход	<4 мА (средний показатель), <60 мА (ток импульса), цикл малой мощности

## ACT20M-RTI-AO-E-S

**Weidmüller Interface GmbH & Co. KG**  
Klingenbergstraße 26  
D-32758 Detmold  
Germany

www.weidmueller.com

## Технические данные

### Общие данные

Точность	абсолютная точность: $\leq \pm 0,1$ % диапазона измерений	
Вид защиты	IP20	
Напряжение питания	24 V DC $\pm 30$ %	
Время переходного процесса	Настраиваемый, $\leq 30$ ms, $< 300$ мс	
Укомплектованная монтажная рейка	TS 35	
Температурный коэффициент	$\leq 0,01$ % диапазон измерения $^{\circ}\text{C}$ или $0,02^{\circ}\text{C}/^{\circ}\text{C}$	
Delivery state	Setting parameters	Вход
	Конфигурация	0...10 V
	Setting parameters	Полоса пропускания
	Конфигурация	50 Hz
	Setting parameters	Выход
	Конфигурация	0...20 mA
	Setting parameters	Выход 2
	Конфигурация	0...20 mA
	Setting parameters	Шумоподавление
	Конфигурация	enabled
	Setting parameters	Начальная температура
	Конфигурация	-200 $^{\circ}\text{C}$
	Setting parameters	Конечная температура
	Конфигурация	0 $^{\circ}\text{C}$
Номинальное энергопотребление	0.5 VA	
Конфигурация	DIP-переключатель	
Рабочая высота	$\leq 2000$ м	
Потребляемая мощность, макс.	0.5 W	
Потребляемая мощность, тип.	0.37 W	
Delivery state	Input: 0...10 V // Bandwidth: 50 Hz // Output: 0...20 mA // Output 2: 0...20 mA // Noise suppression: enabled // Start temperature: -200 $^{\circ}\text{C}$ // End temperature: 0 $^{\circ}\text{C}$	

### Соответствие стандартам по изоляции

Нормы по ЭМС	IEC 61326-1	Степень загрязнения	2
Гальваническая развязка	Без гальванической развязки		

### Данные для применения в зоне Ex (ATEX)

Обозначение	II 3 G Ex nA IIC T4 Gc	Маркировка IECEx, газ	Ex nA IIC T4 Gc, Стандарт: IEC 60079-0-15
Место установки	Устройство установлено в безопасной зоне, зона 2		

### Размеры

Вид соединения	Винтовое соединение	Момент затяжки, мин.	0.4 Nm
Момент затяжки, макс.	0.6 Nm	Диапазон размеров зажимаемых проводников, измерительное соединение,	2.5 mm <sup>2</sup>
Диапазон зажима, мин.	0.5 mm <sup>2</sup>	Диапазон зажима, макс.	2.5 mm <sup>2</sup>
Поперечное сечение подключаемого провода AWG, мин.	AWG 30	Поперечное сечение подключаемого провода AWG, макс.	AWG 14

### сертификаты и соответствие требованиям по ЭМС

Нормы по ЭМС	IEC 61326-1	Нормы	IEC 61010-1
--------------	-------------	-------	-------------

## ACT20M-RTI-AO-E-S

**Weidmüller Interface GmbH & Co. KG**

Klingenbergstraße 26

D-32758 Detmold

Germany

[www.weidmueller.com](http://www.weidmueller.com)

## Технические данные

### Описание артикула

Описание изделия	<p>Настраиваемый преобразователь температуры ACT20M-RTI-AO-S развязывает и преобразует аналоговые сигналы. Входной аналоговый сигнал RTD (типа Pt100) линейно преобразуется в выходной аналоговый сигнал с обеспечением гальванической развязки. Источник питания гальванически развязан от входа и выхода (3-проводная развязка) посредством прямого проводного соединения или шины рейки Weidmüller.</p> <p>Настраиваемый преобразователь температуры ACT20M-RTI-AO-E-S обеспечивает аналогичные возможности, но не обеспечивает гальванической развязки.</p>
------------------	---

### Классификации

ETIM 8.0	EC002919	ETIM 9.0	EC002919
ETIM 10.0	EC002919	ECLASS 14.0	27-21-01-29
ECLASS 15.0	27-21-01-29		

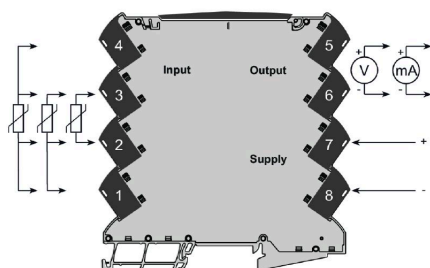
## ACT20M-RTI-AO-E-S

**Weidmüller Interface GmbH & Co. KG**  
Klingenbergstraße 26  
D-32758 Detmold  
Germany

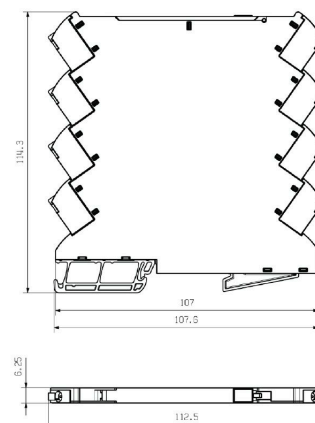
www.weidmueller.com

## Изображения

### Connection diagram



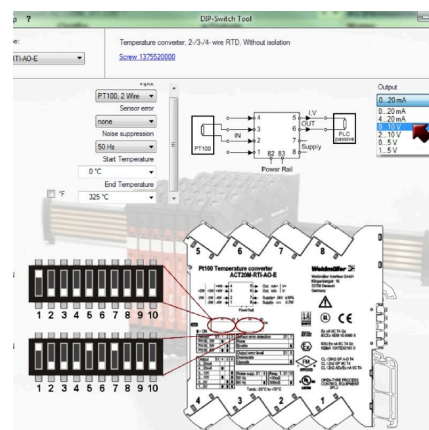
### Dimensional drawing



### DIP switch setting

		Temperature range (°C)									
		PT100, 2-wire					PT100, 3-wire				
Min.	Max.	SP	Min.	Max.	SP	Min.	Max.	SP	Min.	Max.	SP
-200	-200	0	-200	-200	0	-200	-200	0	-200	-200	0
-100	-100	0	-100	-100	0	-100	-100	0	-100	-100	0
0	0	0	0	0	0	0	0	0	0	0	0
100	100	0	100	100	0	100	100	0	100	100	0
200	200	0	200	200	0	200	200	0	200	200	0
300	300	0	300	300	0	300	300	0	300	300	0
400	400	0	400	400	0	400	400	0	400	400	0
500	500	0	500	500	0	500	500	0	500	500	0
600	600	0	600	600	0	600	600	0	600	600	0
700	700	0	700	700	0	700	700	0	700	700	0
800	800	0	800	800	0	800	800	0	800	800	0
900	900	0	900	900	0	900	900	0	900	900	0
1000	1000	0	1000	1000	0	1000	1000	0	1000	1000	0
1100	1100	0	1100	1100	0	1100	1100	0	1100	1100	0
1200	1200	0	1200	1200	0	1200	1200	0	1200	1200	0
1300	1300	0	1300	1300	0	1300	1300	0	1300	1300	0
1400	1400	0	1400	1400	0	1400	1400	0	1400	1400	0
1500	1500	0	1500	1500	0	1500	1500	0	1500	1500	0
1600	1600	0	1600	1600	0	1600	1600	0	1600	1600	0
1700	1700	0	1700	1700	0	1700	1700	0	1700	1700	0
1800	1800	0	1800	1800	0	1800	1800	0	1800	1800	0
1900	1900	0	1900	1900	0	1900	1900	0	1900	1900	0
2000	2000	0	2000	2000	0	2000	2000	0	2000	2000	0
2100	2100	0	2100	2100	0	2100	2100	0	2100	2100	0
2200	2200	0	2200	2200	0	2200	2200	0	2200	2200	0
2300	2300	0	2300	2300	0	2300	2300	0	2300	2300	0
2400	2400	0	2400	2400	0	2400	2400	0	2400	2400	0
2500	2500	0	2500	2500	0	2500	2500	0	2500	2500	0
2600	2600	0	2600	2600	0	2600	2600	0	2600	2600	0
2700	2700	0	2700	2700	0	2700	2700	0	2700	2700	0
2800	2800	0	2800	2800	0	2800	2800	0	2800	2800	0
2900	2900	0	2900	2900	0	2900	2900	0	2900	2900	0
3000	3000	0	3000	3000	0	3000	3000	0	3000	3000	0
3100	3100	0	3100	3100	0	3100	3100	0	3100	3100	0
3200	3200	0	3200	3200	0	3200	3200	0	3200	3200	0
3300	3300	0	3300	3300	0	3300	3300	0	3300	3300	0
3400	3400	0	3400	3400	0	3400	3400	0	3400	3400	0
3500	3500	0	3500	3500	0	3500	3500	0	3500	3500	0
3600	3600	0	3600	3600	0	3600	3600	0	3600	3600	0
3700	3700	0	3700	3700	0	3700	3700	0	3700	3700	0
3800	3800	0	3800	3800	0	3800	3800	0	3800	3800	0
3900	3900	0	3900	3900	0	3900	3900	0	3900	3900	0
4000	4000	0	4000	4000	0	4000	4000	0	4000	4000	0
4100	4100	0	4100	4100	0	4100	4100	0	4100	4100	0
4200	4200	0	4200	4200	0	4200	4200	0	4200	4200	0
4300	4300	0	4300	4300	0	4300	4300	0	4300	4300	0
4400	4400	0	4400	4400	0	4400	4400	0	4400	4400	0
4500	4500	0	4500	4500	0	4500	4500	0	4500	4500	0
4600	4600	0	4600	4600	0	4600	4600	0	4600	4600	0
4700	4700	0	4700	4700	0	4700	4700	0	4700	4700	0
4800	4800	0	4800	4800	0	4800	4800	0	4800	4800	0
4900	4900	0	4900	4900	0	4900	4900	0	4900	4900	0
5000	5000	0	5000	5000	0	5000	5000	0	5000	5000	0
5100	5100	0	5100	5100	0	5100	5100	0	5100	5100	0
5200	5200	0	5200	5200	0	5200	5200	0	5200	5200	0
5300	5300	0	5300	5300	0	5300	5300	0	5300	5300	0
5400	5400	0	5400	5400	0	5400	5400	0	5400	5400	0
5500	5500	0	5500	5500	0	5500	5500	0	5500	5500	0
5600	5600	0	5600	5600	0	5600	5600	0	5600	5600	0
5700	5700	0	5700	5700	0	5700	5700	0	5700	5700	0
5800	5800	0	5800	5800	0	5800	5800	0	5800	5800	0
5900	5900	0	5900	5900	0	5900	5900	0	5900	5900	0
6000	6000	0	6000	6000	0	6000	6000	0	6000	6000	0
6100	6100	0	6100	6100	0	6100	6100	0	6100	6100	0
6200	6200	0	6200	6200	0	6200	6200	0	6200	6200	0
6300	6300	0	6300	6300	0	6300	6300	0	6300	6300	0
6400	6400	0	6400	6400	0	6400	6400	0	6400	6400	0
6500	6500	0	6500	6500	0	6500	6500	0	6500	6500	0
6600	6600	0	6600	6600	0	6600	6600	0	6600	6600	0
6700	6700	0	6700	6700	0	6700	6700	0	6700	6700	0
6800	6800	0	6800	6800	0	6800	6800	0	6800	6800	0
6900	6900	0	6900	6900	0	6900	6900	0	6900	6900	0
7000	7000	0	7000	7000	0	7000	7000	0	7000	7000	0
7100	7100	0	7100	7100	0	7100	7100	0	7100	7100	0
7200	7200	0	7200	7200	0	7200	7200	0	7200	7200	0
7300	7300	0	7300	7300	0	7300	7300	0	7300	7300	0
7400	7400	0	7400	7400	0	7400	7400	0	7400	7400	0
7500	7500	0	7500	7500	0	7500	7500	0	7500	7500	0
7600	7600	0	7600	7600	0	7600	7600	0	7600	7600	0
7700	7700	0	7700	7700	0	7700	7700	0	7700	7700	0
7800	7800	0	7800	7800	0	7800	7800	0	7800	7800	0
7900	7900	0	7900	7900	0	7900	7900	0	7900	7900	0
8000	8000	0	8000	8000	0	8000	8000	0	8000	8000	0
8100	8100	0	8100	8100	0	8100	8100	0	8100	8100	0
8200	8200	0	8200	8200	0	8200	8200	0	8200	8200	0
8300	8300	0	8300	8300	0	8300	8300	0	8300	8300	0
8400	8400	0	8400	8400	0	8400	8400	0	8400	8400	0
8500	8500	0	8500	8500	0	8500	8500	0	8500	8500	0
8600	8600	0	8600	8600	0	8600	8600	0	8600	8600	0
8700	8700	0	8700	8700	0	8700	8700	0	8700	8700	0
8800	8800	0	8800	8800	0	8800	8800	0	8800	8800	0
8900	8900	0	8900	8900	0	8900	8900	0	8900	8900	0
9000	9000	0	9000	9000	0	9000	9000	0	9000	9000	0
9100	9100	0	9100	9100	0	9100	9100	0	9100	9100	0
9200	9200	0	9200	9200	0	9200	9200	0	9200	9200	0
9300	9300	0	9300	9300	0	9300	9300	0	9300	9300	0
9400	9400	0	9400	9400	0	9400	9400	0	9400	9400	0
9500	9500	0	9500	9500	0	9500	9500	0	9500	9500	0
9600	9600	0	9600	9600	0	9600	9600	0	9600	9600	0
9700	9700	0	9700	9700	0	9700	9700	0	9700	9700	0
9800	9800	0	9800	9800	0	9800	9800	0	9800	9800	0
9900	9900	0	9900	9900	0	9900	9900	0	9900	9900	0
10000	10000	0	10000	10000	0	10000	10000	0	10000	10000	0

example for DIP switch setting  
(with ACT20M tool software)



example for DIP switch setting  
(with ACT20M tool software)

**ACT20M-RTI-AO-E-S**

**Изображения**

---

---

## ACT20M-RTI-AO-E-S

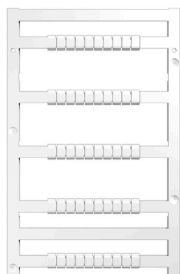
**Weidmüller Interface GmbH & Co. KG**

Klingenbergstraße 26  
D-32758 Detmold  
Germany

[www.weidmueller.com](http://www.weidmueller.com)

## Аксессуары

### Чистый



MultiFit является системой маркировки Weidmüller, используемой для клемм других марок. Как и Weidmüller Dekafix, маркировочные элементы семейства MultiFit предлагаются готовыми к применению со стандартной печатью.

При первом применении MultiFit рекомендуется провести испытание образцов маркировочных элементов на используемых клеммах.

- Один маркировочный элемент подходит для клемм различных марок.
- Готовые к применению маркировочные элементы со стандартной печатью.
- Пустые маркировочные элементы для печати с использованием принтера PrintJet CONNECT или плоттера.
- Поставка маркировочных элементов с индивидуальной печатью в соответствии с данными САПР или спецификациями заказчика.
- Одна система маркировки для всех областей применения. Для заказной печати: Используя программное обеспечение M-Print PRO или M-Print PRO Online (работает без установки), подготовьте и отправьте нам файл, содержащий ваши технические условия маркировки.

### Основные данные для заказа

Тип	MF 5/7.5 MC NE WS	Версия
Заказ №	<a href="#">1877680000</a>	MultiFit, Маркировка клеммы, 5 x 7.5 mm, Шаг в мм (P): 7.50 Adels
GTIN (EAN)	4032248468270	RKW, Phoenix, белый
Кол.	320 ST	

## ACT20M-RTI-AO-E-S

**Weidmüller Interface GmbH & Co. KG**

Klingenbergstraße 26  
D-32758 Detmold  
Germany

www.weidmueller.com

## Аксессуары

### ACT20 (включая реечную шину DIN и источники питания)



Адаптерные модули электропитания для отдельного питания и распределения напряжения питания для преобразователей аналоговых сигналов серий ACT20/MICROSERIES.

Модули питания с монтажной шириной 22,5/ 6,1 мм устанавливаются непосредственно рядом с преобразователями аналоговых сигналов, при этом напряжение питания

24 В DC, по выбору, обеспечивается посредством установки CH20M на монтажную рейку с встроенной шиной (серия ACT20) или просто посредством втычных перемычек ZQV 4N (MICROSERIES).

Кроме того, ACT20-Feed-In-PRO-S обнаруживает ошибки, возникающие в каждом устройстве, установленном на профиле CH20 BUS.

Встроенное реле состояния в случае неисправности посылает обобщенный аварийный сигнал на внешнее устройство управления. Кроме того, к ACT20 Feed-In PRO-S могут быть подключены два сетевых блока питания в качестве первичного и резервного источника питания.

100-процентное резервное питание может быть реализовано с помощью двух установленных на профиле CH20 BUS модулей

Feed-In. Три светодиода осуществляют индикацию состояния электропитания и сообщений о неисправностях.

ACT20M-Feed-In PRO можно применять также во взрывоопасных зонах Ex зона 2/ группа 2.

### Основные данные для заказа

Тип	ACT20-FEED-IN-BASIC-S	Версия
Заказ №	<a href="#">1282490000</a>	Supply module, Distributes supply voltage to rail bus
GTIN (EAN)	4050118072730	
Кол.	1 ST	



## ACT20M-RTI-AO-E-S

**Weidmüller Interface GmbH & Co. KG**

Klingenbergstraße 26  
D-32758 Detmold  
Germany

www.weidmueller.com

## Аксессуары

### CH20M BUS SET – комплект



Встроенная шина рейки для модульных систем электронных корпусов

Благодаря гибкому системному решению, встроенная в монтажную рейку шина, осуществляющая электроснабжение, соединение и распределение в модульных установках, обеспечивает замену дорогостоящей проводки проводом.

Системная шина надёжно интегрируется в стандартную 35 мм монтажную рейку. Блок контактов SMD-bus может быть запаян расплавлением полуды, что обеспечивает полную автоматическую обработку в процессе сборки компонентов. Устойчивые контактные поверхности с золотым напылением обеспечивают постоянный и надёжный контакт в корпусах любой ширины.

- Неограниченная масштабируемость: интегрированное решение в отношении соединений охватывает системы любой ширины: от слоя шириной 6 мм до габаритного корпуса шириной 67 мм.
- Легкость обслуживания во время установки Модули легко заменяются даже в существующих модульных группах – без воздействия на соседние модули.
- Универсальная интеграция Единая системная шина надёжно интегрирована в стандартную монтажную рейку 35 мм.
- Максимальная доступность Пять полностью оцинкованных и частично позолоченных двойных дугообразных контактов используются для обеспечения постоянного контакта с шиной рейки. Фланцы для пайки THR обеспечивают стабильное соединение с печатной платой.

### Основные данные для заказа

Тип	SET CH20M BUS 250MM TS ...	Версия
Заказ №	<a href="#">1335150000</a>	Система шины для монтажа на рейку, Набор образцов, OMNIMATE
GTIN (EAN)	4050118138382	Housing — серия CH20M, Ширина: 25.1 mm
Кол.	1 ST	
Тип	SET CH20M BUS 250MM TS ...	Версия
Заказ №	<a href="#">1335140000</a>	Система шины для монтажа на рейку, Набор образцов, OMNIMATE
GTIN (EAN)	4050118138375	Housing — серия CH20M, Ширина: 25.1 mm
Кол.	1 ST	