

ACT20M-RTI-AO-S

Weidmüller Interface GmbH & Co. KG

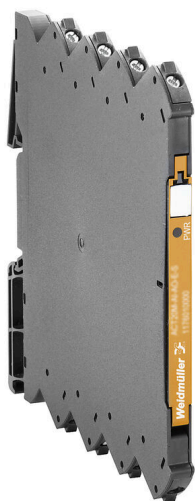
Klingenbergstraße 26

D-32758 Detmold

Germany

www.weidmueller.com

Изображение изделия



ACT20M: решение с тонким форм-фактором

- Безопасное разделение и преобразование сигналов с экономией пространства (6 мм)
- Быстрота установки блока питания с использованием шины монтажной рейки CH20M
- Удобство конфигурирования с помощью DIP-переключателя или программного обеспечения FDT/DTM
- Всесторонняя сертификация, такая как ATEX, IECEx, GL, DNV
- Высокая устойчивость к помехам

Основные данные для заказа

Версия	Термопреобразователь, С гальванической изоляцией, Вход : Температура, RT100, Выход : I / U
Заказ №	1375510000
Тип	ACT20M-RTI-AO-S
GTIN (EAN)	4050118259667
Кол.	1 Штука

ACT20M-RTI-AO-S

Weidmüller Interface GmbH & Co. KG

Klingenbergstraße 26

D-32758 Detmold

Germany

www.weidmueller.com

Технические данные

Сертификаты

Допуски к эксплуатации



IECEX



ROHS Соответствовать

UL File Number Search [Сайт UL](#)

Сертификат № (cULus) E337701

Размеры и массы

Глубина	114.3 mm	Глубина (дюймов)	4.5 inch
Высота	112.5 mm	Высота (в дюймах)	4.4291 inch
Ширина	6.1 mm	Ширина (в дюймах)	0.2402 inch
Масса нетто	89 g		

Температуры

Температура хранения	-40 °C...85 °C	Рабочая температура	-25 °C...70 °C
Влажность при рабочей температуре	0...95 % (без появления конденсата)	Влажность	40 °C / отн. влажность 95 %, без образования конденсата

Вероятность сбоя

MTBF 152 а

Экологическое соответствие изделия

Состояние соответствия RoHS	Соответствует с исключением
Исключение из RoHS (если применимо/известно)	7a, 7cl
REACH SVHC	Lead 7439-92-1
SCIP	2f6dd957-421a-46db-a0c2-cf1609156924

Вход

Датчик	PT100 (2-/3-/4- wire)	Количество входов	1
Сопrotивление линии в измерительной цепи	≤ 50 Ω	Температура в области входа	конфигурируется, PT100: -200...+850 °C, мин. диапазон измерений 10°C (RTD)
Влияние сопротивления кабеля датчика	<0.002 Ω/Ω (@ 3/4-wire)		

Выход

Количество выходов	1	Сопrotивление нагрузки, напряжение	≥ 10 кОм
Ток полного сопротивления нагрузки	≤ 600 Ω	Обнаружение обрыва провода	Да, Настраиваемый, 3,5 мА/23 мА/нет
Тип	активное, подключенное управление должно быть пассивным	Выходное напряжение, замечание	возможность конфигурирования, 0(2)...10 В, 0(1)...5 В
Выходной ток	возможность конфигурирования, 0...20 мА, 4...20 мА	Макс выход	<4 мА (средний показатель), <60 мА (ток импульса), цикл малой мощности

ACT20M-RTI-AO-S

Weidmüller Interface GmbH & Co. KG
Klingenbergstraße 26
D-32758 Detmold
Germany

www.weidmueller.com

Технические данные

Общие данные

Точность	абсолютная точность: $\pm 0,05\%$ диапазона измерений, Основная точность: $\pm 0,1\text{ }^\circ\text{C}$	
Вид защиты	IP20	
Напряжение питания	24 В пост. тока $\pm 30\%$ на клемме или через реечную шину CH20M	
Время переходного процесса	Настраиваемый, ≤ 30 мс, <math>< 300</math> мс	
Укомплектованная монтажная рейка	TS 35	
Температурный коэффициент	$\leq 0,01\%$ диапазон измерения $^\circ\text{C}$ или $0,02\text{ }^\circ\text{C}/^\circ\text{C}$	
Delivery state	Setting parameters	Вход
	Конфигурация	$0\text{ }^\circ\text{C}$
	Setting parameters	Полоса пропускания
	Конфигурация	50 Hz
	Setting parameters	Выход 1
	Конфигурация	0...20 mA
	Setting parameters	Выход 2
	Конфигурация	0...20 mA
	Setting parameters	Обнаружение ошибок датчика
	Конфигурация	enabled
	Setting parameters	Время реакции
	Конфигурация	<math>< 30</math> ms
Setting parameters	Шумоподавление	
Конфигурация	enabled	
Номинальное энергопотребление	0.5 VA	
Конфигурация	DIP-переключатель	
Рабочая высота	≤ 2000 м	
Потребляемая мощность, макс.	0.7 W	
Потребляемая мощность, тип.	0.49 W	
Delivery state	Input: $0\text{ }^\circ\text{C}$ // Bandwidth: 50 Hz // Output 1: 0...20 mA // Output 2: 0...20 mA // Sensor error detection: enabled // Step response time: <math>< 30</math> ms // Noise suppression: enabled	
Входит в комплект поставки	Инструкция по эксплуатации	

Соответствие стандартам по изоляции

Нормы по ЭМС	IEC 61326-1	Категория перенапряжения	II
Степень загрязнения	2	Гальваническая развязка	3-канальная гальваническая развязка
Напряжение развязки	2,5 кВдейств. / 1 мин.	Расчетное напряжение	300 Вэфф.

Данные для применения в зоне Ex (ATEX)

Обозначение	II 3 G Ex nA IIC T4 Gc	Маркировка IECEx, газ	Ex nA IIC T4 Gc, Стандарт: IEC 60079-0-15
Место установки	Устройство установлено в безопасной зоне, зона 2		

Размеры

Вид соединения	Винтовое соединение	Момент затяжки, мин.	0.4 Nm
Момент затяжки, макс.	0.6 Nm	Диапазон размеров зажимаемых проводников, измерительное соединение,	2.5 mm ²
Диапазон зажима, мин.	0.5 mm ²	Диапазон зажима, макс.	2.5 mm ²
Поперечное сечение подключаемого провода AWG, мин.	AWG 30	Поперечное сечение подключаемого провода AWG, макс.	AWG 14

сертификаты и соответствие требования по ЭМС

Нормы по ЭМС	IEC 61326-1	Нормы	IEC 61010-1
--------------	-------------	-------	-------------

ACT20M-RTI-AO-S

Weidmüller Interface GmbH & Co. KG

Klingenbergstraße 26

D-32758 Detmold

Germany

www.weidmueller.com

Технические данные

Описание артикула

Описание изделия Настраиваемый преобразователь температуры ACT20M-RTI-AO-S развязывает и преобразует аналоговые сигналы. Входной аналоговый сигнал RTD (типа Pt100) линейно преобразуется в выходной аналоговый сигнал с обеспечением гальванической развязки. Источник питания гальванически развязан от входа и выхода (3-проводная развязка) посредством прямого проводного соединения или шины рейки Weidmüller.

Классификации

ETIM 8.0	EC002919	ETIM 9.0	EC002919
ETIM 10.0	EC002919	ECLASS 14.0	27-21-01-29
ECLASS 15.0	27-21-01-29		

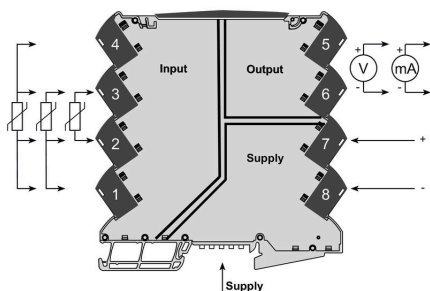
ACT20M-RTI-AO-S

Weidmüller Interface GmbH & Co. KG
 Klingenbergstraße 26
 D-32758 Detmold
 Germany

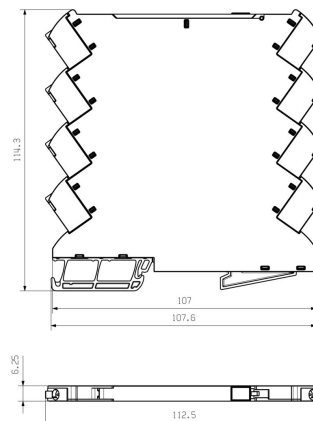
Изображения

www.weidmueller.com

Connection diagram



Dimensional drawing



DIP switch setting

RTI sensor type	B1	Temperature range (°C)									
		Min.	S2	Max.	S2	Min.	S2	Max.	S2	Min.	S2
RT100 2 wire	1	200	1	100	1	100	1	375	1	100	1
RT100 3 wire	1	200	1	100	1	100	1	400	1	100	1
RT100 4 wire	1	150	1	5	1	115	1	450	1	100	1
	1	100	1	10	1	120	1	500	1	100	1
Output	4	100	1	20	1	130	1	600	1	100	1
0 - 20 mA	1	20	1	25	1	135	1	650	1	100	1
4 - 20 mA	1	20	1	20	1	135	1	650	1	100	1
0 - 10 V	1	10	1	65	1	140	1	700	1	100	1
0 - 20 V	1	10	1	65	1	145	1	750	1	100	1
0 - 5 V	1	10	1	45	1	150	1	800	1	100	1
1 - 5 V	1	10	1	50	1	155	1	850	1	100	1
	1	20	1	55	1	160	1	900	1	100	1
	1	20	1	55	1	170	1	970	1	100	1
Sensor error detection	7	40	1	60	1	100	1	100	1	100	1
none	1	60	1	65	1	105	1	105	1	105	1
enable	1	100	1	70	1	200	1	100	1	100	1
	1	200	1	75	1	225	1	100	1	100	1
Output error level	8	60	1	60	1	250	1	100	1	100	1
disable	1	80	1	65	1	275	1	100	1	100	1
enable	1	60	1	60	1	300	1	100	1	100	1
	1	80	1	65	1	325	1	100	1	100	1
Noise suppression	9	60	1	60	1	300	1	100	1	100	1
60 Hz	1	80	1	65	1	325	1	100	1	100	1
	1	100	1	70	1	350	1	100	1	100	1
Response time	10	< 50 ms	1		1		1		1		1
	1	300 ms	1		1		1		1		1

■ = ON

example for DIP switch setting
(with ACT20M tool software)



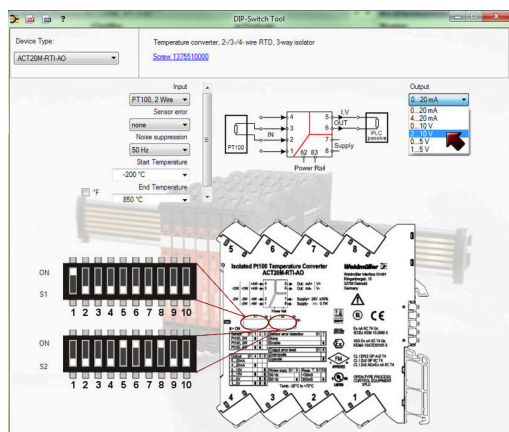
Дополнительная опция блока питания через шину

ACT20M-RTI-AO-S

Weidmüller Interface GmbH & Co. KG
Klingenbergstraße 26
D-32758 Detmold
Germany

Изображения

www.weidmueller.com



example for DIP switch setting (with ACT20 tool)

ACT20M-RTI-AO-S

Weidmüller Interface GmbH & Co. KG

Klingenbergstraße 26

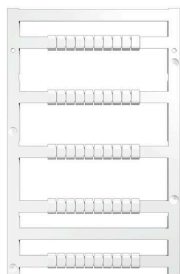
D-32758 Detmold

Germany

www.weidmueller.com

Аксессуары

Чистый



MultiFit является системой маркировки Weidmüller, используемой для клемм других марок. Как и Weidmüller Dekafix, маркировочные элементы семейства MultiFit предлагаются готовыми к применению со стандартной печатью.

При первом применении MultiFit рекомендуется провести испытание образцов маркировочных элементов на используемых клеммах.

- Один маркировочный элемент подходит для клемм различных марок.
- Готовые к применению маркировочные элементы со стандартной печатью.
- Пустые маркировочные элементы для печати с использованием принтера PrintJet CONNECT или плоттера.
- Поставка маркировочных элементов с индивидуальной печатью в соответствии с данными САПР или спецификациями заказчика.
- Одна система маркировки для всех областей применения. Для заказной печати: Используя программное обеспечение M-Print PRO или M-Print PRO Online (работает без установки), подготовьте и отправьте нам файл, содержащий ваши технические условия маркировки.

Основные данные для заказа

Тип	MF 5/7.5 MC NE WS	Версия
Заказ №	1877680000	MultiFit, Маркировка клеммы, 5 x 7.5 mm, Шаг в мм (P): 7.50 Adels
GTIN (EAN)	4032248468270	RKW, Phoenix, белый
Кол.	320 ST	

ACT20M-RTI-AO-S

Weidmüller Interface GmbH & Co. KG

Klingenbergstraße 26

D-32758 Detmold

Germany

www.weidmueller.com

Аксессуары

ACT20 (включая реечную шину DIN и источники питания)



Адаптерные модули электропитания для отдельного питания и распределения напряжения питания для преобразователей аналоговых сигналов серий ACT20/MICROSERIES.

Модули питания с монтажной шириной 22,5/ 6,1 мм устанавливаются непосредственно рядом с преобразователями аналоговых сигналов, при этом напряжение питания 24 В DC, по выбору, обеспечивается посредством установки CH20M на монтажную рейку с встроенной шиной (серия ACT20) или просто посредством втычных перемычек ZQV 4N (MICROSERIES).

Кроме того, ACT20-Feed-In-PRO-S обнаруживает ошибки, возникающие в каждом устройстве, установленном на профиле CH20 BUS.

Встроенное реле состояния в случае неисправности посылает обобщенный аварийный сигнал на внешнее устройство управления. Кроме того, к ACT20 Feed-In PRO-S могут быть подключены два сетевых блока питания в качестве первичного и резервного источника питания.

100-процентное резервное питание может быть реализовано с помощью двух установленных на профиле CH20 BUS модулей

Feed-In. Три светодиода осуществляют индикацию состояния электропитания и сообщений о неисправностях.

ACT20M-Feed-In PRO можно применять также во взрывоопасных зонах Ex зона 2/ группа 2.

Основные данные для заказа

Тип	ACT20-FEED-IN-BASIC-S	Версия	
Заказ №	1282490000	Supply module, Distributes supply voltage to rail bus	
GTIN (EAN)	4050118072730		
Кол.	1 ST		

CH20M BUS SET – комплект



Встроенная шина рейки для модульных систем электронных корпусов

Благодаря гибкому системному решению, встроенная в монтажную рейку шина, осуществляющая электроснабжение, соединение и распределение в модульных установках, обеспечивает замену дорогостоящей проводки проводом.

Системная шина надёжно интегрируется в стандартную 35 мм монтажную рейку. Блок контактов SMD-bus может быть запаян расплавлением полуды, что обеспечивает полную автоматическую обработку в процессе сборки компонентов. Устойчивые контактные поверхности с золотым напылением обеспечивают постоянный и надёжный контакт в корпусах любой ширины.

- Неограниченная масштабируемость: интегрированное решение в отношении соединений охватывает системы любой ширины: от слоя шириной 6 мм до габаритного корпуса шириной 67 мм.
- Легкость обслуживания во время установки Модули легко заменяются даже в существующих модульных группах – без воздействия на соседние модули.
- Универсальная интеграция Единая системная шина надёжно интегрирована в стандартную монтажную рейку 35 мм.
- Максимальная доступность Пять полностью оцинкованных и частично позолоченных двойных дугообразных контактов используются для обеспечения постоянного контакта с шиной рейки. Фланцы для пайки THR обеспечивают стабильное соединение с печатной платой.

Основные данные для заказа

Тип	SAMPLE CH20M BUS 250MM	Версия
	...	
Заказ №	1335150000	Система шины для монтажа на рейку, Набор образцов, OMNIMATE
GTIN (EAN)	4050118138382	Housing — серия CH20M, Ширина: 25.1 mm
Кол.	1 ST	

ACT20M-RTI-AO-S

Weidmüller Interface GmbH & Co. KG

Klingenbergstraße 26

D-32758 Detmold

Germany

www.weidmueller.com

Аксессуары

ACT20 (включая реечную шину DIN и источники питания)



Адаптерные модули электропитания для отдельного питания и распределения напряжения питания для преобразователей аналоговых сигналов серий ACT20/MICROSERIES.

Модули питания с монтажной шириной 22,5/ 6,1 мм устанавливаются непосредственно рядом с преобразователями аналоговых сигналов, при этом напряжение питания 24 В DC, по выбору, обеспечивается посредством установки CH20M на монтажную рейку с встроенной шиной (серия ACT20) или просто посредством втычных перемычек ZQV 4N (MICROSERIES).

Кроме того, ACT20-Feed-In-PRO-S обнаруживает ошибки, возникающие в каждом устройстве, установленном на профиле CH20 BUS.

Встроенное реле состояния в случае неисправности посылает обобщенный аварийный сигнал на внешнее устройство управления. Кроме того, к ACT20 Feed-In PRO-S могут быть подключены два сетевых блока питания в качестве первичного и резервного источника питания.

100-процентное резервное питание может быть реализовано с помощью двух установленных на профиле CH20 BUS модулей

Feed-In. Три светодиода осуществляют индикацию состояния электропитания и сообщений о неисправностях.

ACT20M-Feed-In PRO можно применять также во взрывоопасных зонах Ex зона 2/ группа 2.

Основные данные для заказа

Тип	SAMPLE CH20M BUS 250MM	Версия
	...	
Заказ №	1335140000	Система шины для монтажа на рейку, Набор образцов, OMNIMATE
GTIN (EAN)	4050118138375	Housing — серия CH20M, Ширина: 25.1 mm
Кол.	1 ST	